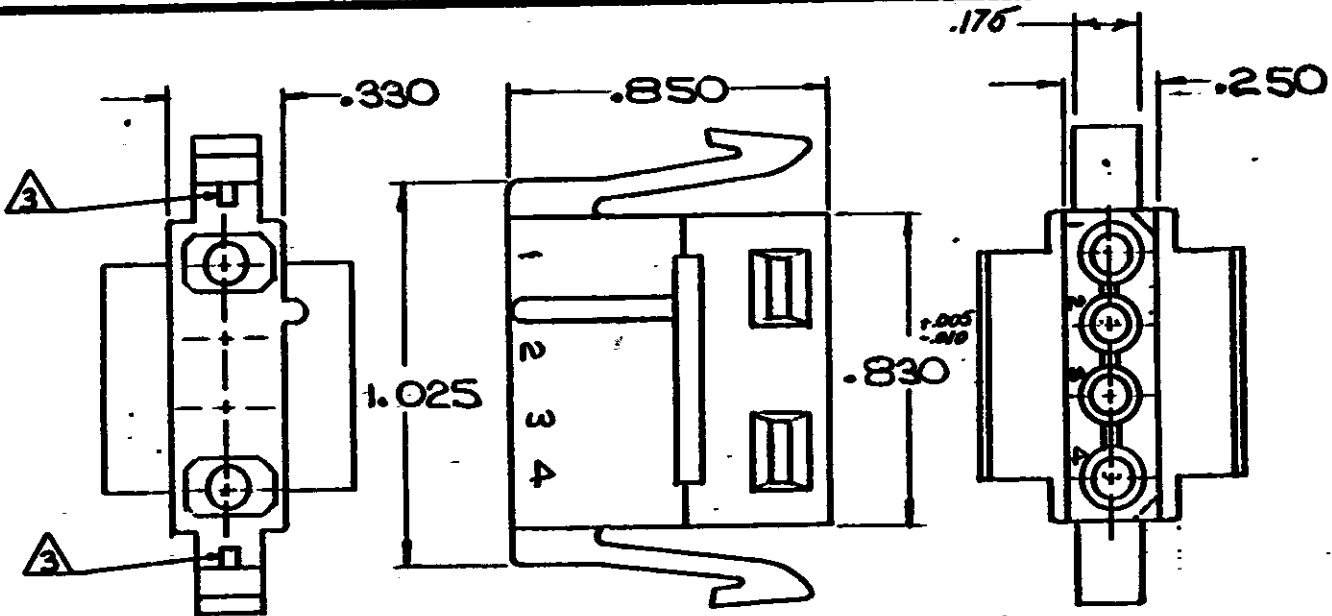


DRAWING MADE IN AMERICAN PROJECTION

SHEET 1 OF 2
NUMBER 480727

209



- 1. MATES WITH CAP 480728
- 2. TO BE USED WITH MATE-N-LOK DUAL LANCE SOCKETS.
- 3. OPTIONAL CONSTRUCTION

HOUSING	MATERIAL	COLOR
I-480727-0	NYLON	NATURAL

DIMENSIONS IN INCHES. DO NOT SCALE PRINT.

Copyright © 1973 by AMP Incorporated. All rights reserved. AMP products covered by patents and/or patents pending.

CUSTOMER COPY REFERENCE ONLY

©1973 BY AMP INCORPORATED. ALL RIGHTS RESERVED. AMP PRODUCTS COVERED BY PATENTS AND/OR PATENTS PENDING.

MATERIAL AND FINISH
SEE TABLE



AMP INCORPORATED
HARRISBURG, PENNSA.

CLASS .084 SOCKET HOUSING

F	REV PER CM 2277	TB	RS	4268
E	REV PER CM-620			
TR	REVISION RECORD	ECN	NO	DATE

WIRE — RANGE — INSULATION
TYPE
TOLERANCE EXCEPT AS NOTED ± .010
SCALE NTS

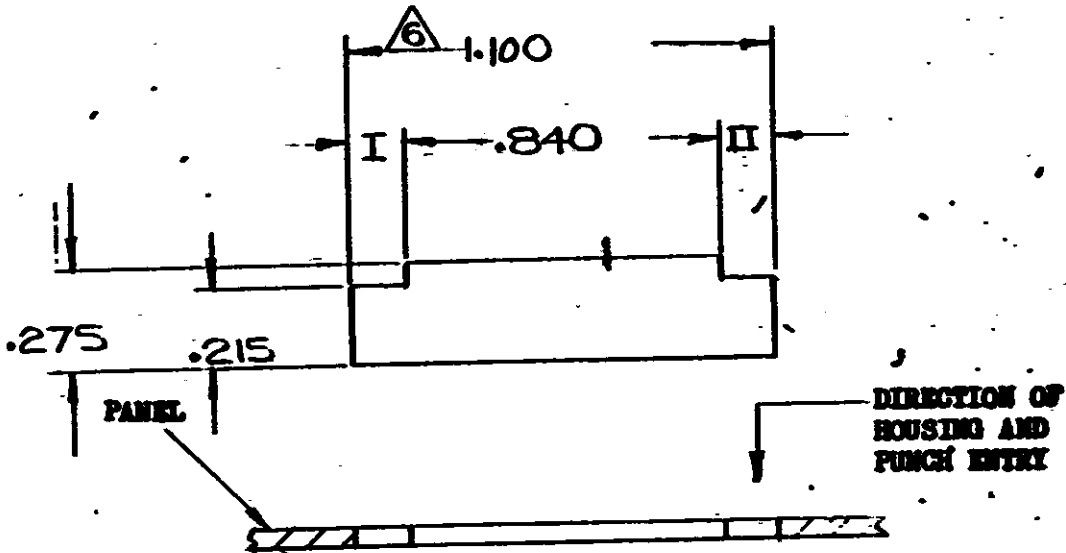
LOC: CM A NO. SHEET 1 OF 2
REV F

DR: *[Signature]*
CHK: *[Signature]*
DATE: 3-21-73

NAME: 4 CIRCUIT MATE-N-LOK PLUG DUAL LANCE HOUSING

NUMBER 480727

.015 R MAX
ALL CORNERS



- NOTE:**
1. Recommended panel thickness .025 - .065.
 2. Both locking legs to be squeezed together and housing to be inserted straight-in, as opposed to a rocking manner of insertion.
 3. The panel must be punched so that the housing enters the panel in the same direction as the punch.
 4. Dimensions I and II to be equal within .005.
 5. Panel must not have any material (paint, porcelain, etc.) applied in the mounting hole area that would decrease retention of the housing in the panel.

6. If Notes 3 and/or 5 are not complied with, the 1.100 dimension should be reduced to .080 to assure proper housing retention in the panel.

© 1975 BY AMP INCORPORATED. ALL RIGHTS RESERVED. AMP PRODUCTS COVERED BY PATENTS AND/OR PATENTS PENDING.

**CUSTOMER COPY
REFERENCE ONLY**

MATERIAL AND FINISH

—//—



AMP INCORPORATED
HARRISBURG, PENNA.

CLASS —//—

WIRE —//— RANGE —//— INSULATION —//—

TYPE —//—

TOLERANCE EXCEPT AS NOTED ± .005

SCALE NTS

LOC CM

NO. SHEET 2 OF 2
480727

REV F

NAME RECOMMENDED MOUNTING INFORMATION
4 CIRCUIT MATE-N-LOK PANEL MOUNT FLUG

PRINT DIST DIMENSIONS IN INCHES. DO NOT SCALE PRINT

Компания «Life Electronics» занимается поставками электронных компонентов импортного и отечественного производства от производителей и со складов крупных дистрибьюторов Европы, Америки и Азии.

С конца 2013 года компания активно расширяет линейку поставок компонентов по направлению коаксиальный кабель, кварцевые генераторы и конденсаторы (керамические, пленочные, электролитические), за счёт заключения дистрибьюторских договоров

Мы предлагаем:

- Конкурентоспособные цены и скидки постоянным клиентам.
- Специальные условия для постоянных клиентов.
- Подбор аналогов.
- Поставку компонентов в любых объемах, удовлетворяющих вашим потребностям.
- Приемлемые сроки поставки, возможна ускоренная поставка.
- Доставку товара в любую точку России и стран СНГ.
- Комплексную поставку.
- Работу по проектам и поставку образцов.
- Формирование склада под заказчика.
- Сертификаты соответствия на поставляемую продукцию (по желанию клиента).
- Тестирование поставляемой продукции.
- Поставку компонентов, требующих военную и космическую приемку.
- Входной контроль качества.
- Наличие сертификата ISO.

В составе нашей компании организован Конструкторский отдел, призванный помогать разработчикам, и инженерам.

Конструкторский отдел помогает осуществить:

- Регистрацию проекта у производителя компонентов.
- Техническую поддержку проекта.
- Защиту от снятия компонента с производства.
- Оценку стоимости проекта по компонентам.
- Изготовление тестовой платы монтаж и пусконаладочные работы.



Тел: +7 (812) 336 43 04 (многоканальный)
Email: org@lifeelectronics.ru