

Spec Mini-Press 9900 Series

This new knurled filter is designed to be pressed into place and create a reliable mechanical bond. This feature makes it an excellent selection for applications where soldering is undesirable. Suitable plating is available that allows gold bonding to the terminals.

Applications

These filters are ideal for microwave and RF applications such as attenuators, synthesizers, and oscillators. They perform well in high impedance circuits where large capacitance values are not practical.

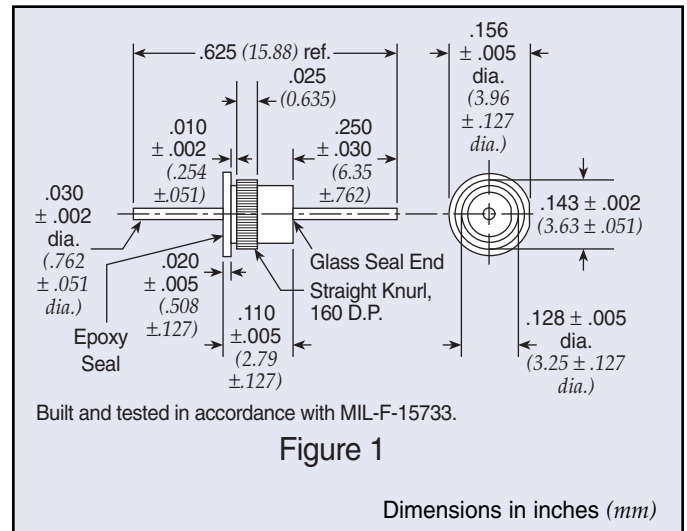
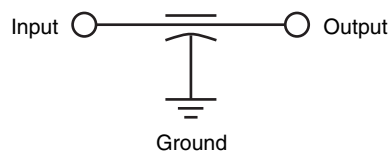
Installation

- .136" to .137" (3.45-3.48mm) diameter hole
- Hole must be free of all insulating materials.
- Installation tool must have a hole of sufficient depth and diameter to accept the terminal of the filter.
- Installation force must be applied gradually and smoothly until the flange of the filter is seated against the receiving part (request installation instructions).

Mechanical Specifications

- Installation* Press-in
- Plating* Gold
- Seal* Glass sealed on one end,
resin sealed on the other end
- Termination Options* Plating suitable for gold bonding
- Operating Temperature* -55°C to +125°C

Circuit Schematic



Insertion Tool

Part Number: SCI-9925-200

| Part Number | Figure | Rated Voltage 125°C | | I Amp | Cap | Minimum Insertion Loss (dB) | | | | | | |
|----------------|--------|------------------------|--|----------|--------------------|-----------------------------|-----------|-----------|------------|------------|----------|-----------|
| | | DC | | | | 1 MHz | 10 MHz | 30 MHz | 100 MHz | 300 MHz | 1 GHz | 10 GHz |
| † SCI-9925-153 | 1 | 50 | | 5 | 0.015 μF +100%/-0% | 7 | 25 | 30 | 40 | 40 | 60 | 60 |
| † SCI-9925-303 | 1 | 50 | | 5 | 0.030 μF +100%/-0% | 10 | 30 | 35 | 45 | 50 | 55 | 55 |
| † SCI-9925-502 | 1 | 100 | | 5 | 5000 pF +100%/-0% | — | 15 | 20 | 30 | 35 | 45 | 55 |
| † SCI-9925-000 | 1 | 200 | | 5 | 10 pF max. | — | — | — | — | — | 10 | 10 |
| † SCI-9925-101 | 1 | 200 | | 5 | 100 pF +100%/-0% | — | — | — | 3 | 10 | 20 | 28 |
| † SCI-9925-501 | 1 | 200 | | 5 | 500 pF +100%/-0% | — | — | — | 15 | 22 | 35 | 40 |
| † SCI-9925-122 | 1 | 200 | | 5 | 1200 pF +100%/-0% | — | 5 | 10 | 20 | 28 | 35 | 45 |
| SCI-9925-272 | 1 | 200 | | 5 | 2700 pF +100%/-0% | — | 10 | 18 | 25 | 33 | 40 | 50 |

† Also available through API's authorized distributors.
Note: Parts are RoHS Compliant

Компания «Life Electronics» занимается поставками электронных компонентов импортного и отечественного производства от производителей и со складов крупных дистрибьюторов Европы, Америки и Азии.

С конца 2013 года компания активно расширяет линейку поставок компонентов по направлению коаксиальный кабель, кварцевые генераторы и конденсаторы (керамические, пленочные, электролитические), за счёт заключения дистрибьюторских договоров

Мы предлагаем:

- Конкурентоспособные цены и скидки постоянным клиентам.
- Специальные условия для постоянных клиентов.
- Подбор аналогов.
- Поставку компонентов в любых объемах, удовлетворяющих вашим потребностям.
- Приемлемые сроки поставки, возможна ускоренная поставка.
- Доставку товара в любую точку России и стран СНГ.
- Комплексную поставку.
- Работу по проектам и поставку образцов.
- Формирование склада под заказчика.
- Сертификаты соответствия на поставляемую продукцию (по желанию клиента).
- Тестирование поставляемой продукции.
- Поставку компонентов, требующих военную и космическую приемку.
- Входной контроль качества.
- Наличие сертификата ISO.

В составе нашей компании организован Конструкторский отдел, призванный помогать разработчикам, и инженерам.

Конструкторский отдел помогает осуществить:

- Регистрацию проекта у производителя компонентов.
- Техническую поддержку проекта.
- Защиту от снятия компонента с производства.
- Оценку стоимости проекта по компонентам.
- Изготовление тестовой платы монтаж и пусконаладочные работы.



Тел: +7 (812) 336 43 04 (многоканальный)
Email: org@lifeelectronics.ru