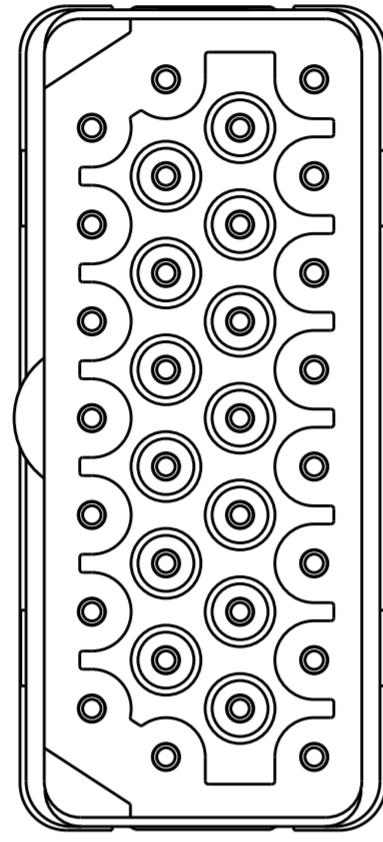
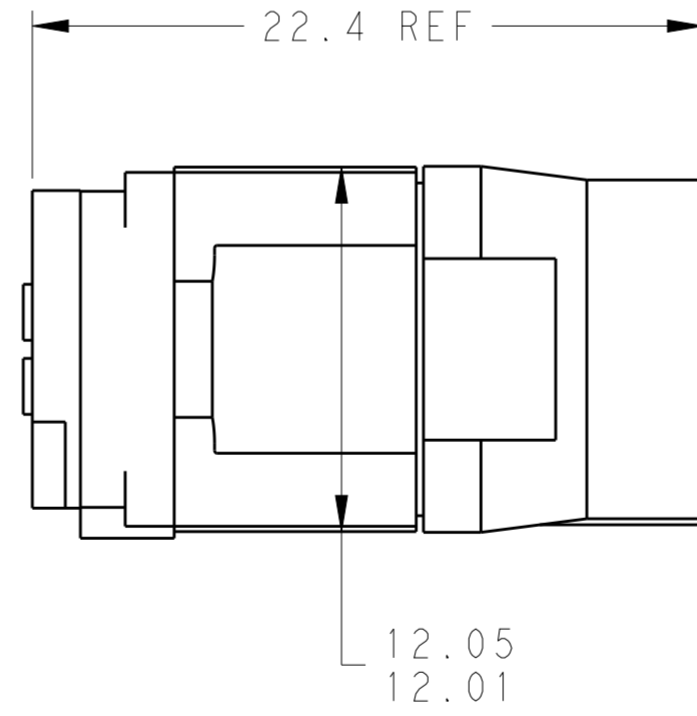
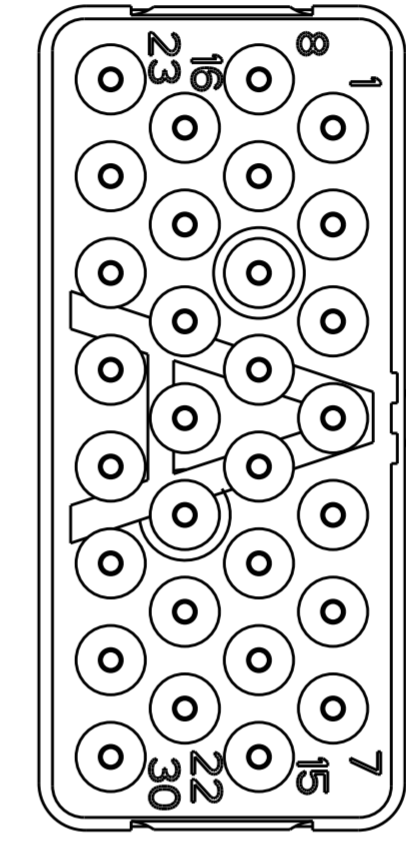
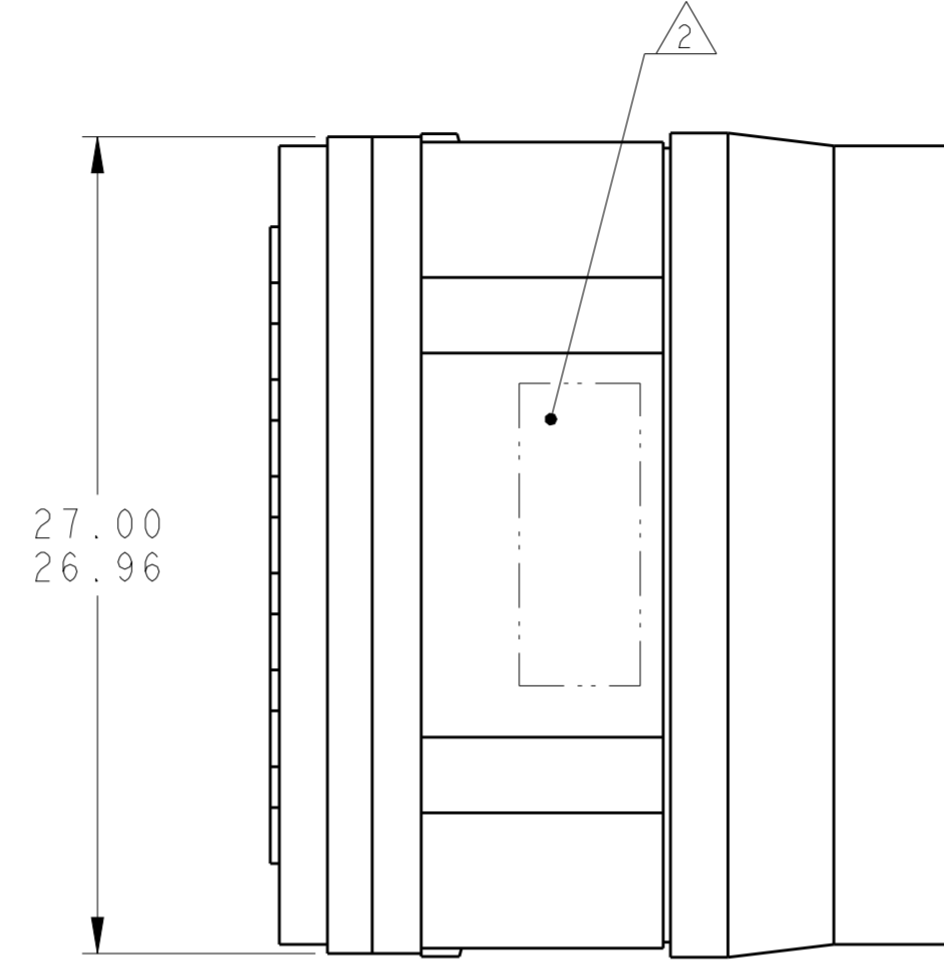


THIS DRAWING IS UNPUBLISHED. RELEASED FOR PUBLICATION  
 © COPYRIGHT - BY - ALL RIGHTS RESERVED.

| LOC |     | DIST                      |          | REVISIONS |      |  |  |
|-----|-----|---------------------------|----------|-----------|------|--|--|
| P   | LTR | DESCRIPTION               | DATE     | DWN       | APVD |  |  |
|     | B   | REVISED PER ECO-12-018187 | 2NOV2012 | CT        | KH   |  |  |
|     |     |                           |          |           |      |  |  |
|     |     |                           |          |           |      |  |  |



MATING FACE



THIS PRODUCT HAS NOT COMPLETED VALIDATION TESTING

|               |                      |             |
|---------------|----------------------|-------------|
| NON-ENV       | GPRBN30PA            | 1738166-3   |
| GROMMET ONLY  | GPRBH30PA            | 1738166-2   |
| ENVIRONMENTAL | GPRBE30PA            | 1738166-1   |
| REMARKS       | DESCRIPTIVE PART NO. | PART NUMBER |

1 FRONT & REAR INSULATORS: HIGH-TEMP THERMOPLASTIC OR THERMOSET EPOXY PER ASTM D5948. CONTACT RETENTION CLIPS: STAINLESS STEEL PER AISI 302 OR COPPER ALLOY PER ASTM B194, REAR GROMMET & INTERFACIAL SEAL: FLUOROSILICONE ELASTOMER PER MIL-R-25988 B EXCEPT 4.6.6.1.

2 PART TO MARKED WITH TE IDENTIFICATION, TE PART NO. AND DATE CODE: YEAR & WEEK (YY WW) IN APPROXIMATE AREA SHOWN.

- 3. THIS INSERT CONTAINS: 30 CAVITIES FOR SIZE 20 PIN CONTACTS
- 4. THIS PRODUCT IS SOLD BY TYCO ELECTRONICS UNDER A LICENSE FROM RADIALL SA.

THIS DRAWING IS A CONTROLLED DOCUMENT.

|             |  |                  |              |              |
|-------------|--|------------------|--------------|--------------|
| DIMENSIONS: | TOLERANCES UNLESS OTHERWISE SPECIFIED: | DWN              | C. C. THOMAS | 3-29-10      |
| mm          | 0 PLC ±                                | CHK              | K HOGAN      | 3-29-10      |
|             | 1 PLC ±                                | APVD             | K HOGAN      | 3-29-10      |
|             | 2 PLC ±0.05                            | PRODUCT SPEC     |              |              |
|             | 3 PLC ±                                | APPLICATION SPEC |              |              |
|             | 4 PLC ±                                | WEIGHT           |              |              |
| MATERIAL    | ANGLES ±                               | CUSTOMER DRAWING |              |              |
|             | FINISH                                 | SCALE            | 4:1          | SHEET 1 OF 1 |

STE TE Connectivity

NAME: INSERT ASSEMBLY, PIN, ARRANGEMENT 30, KEY A, GPRB

SIZE: A2 CAGE CODE: 200779 DRAWING NO: C-1738166 RESTRICTED TO: -

SCALE: 4:1 SHEET 1 OF 1 REV B

Компания «Life Electronics» занимается поставками электронных компонентов импортного и отечественного производства от производителей и со складов крупных дистрибьюторов Европы, Америки и Азии.

С конца 2013 года компания активно расширяет линейку поставок компонентов по направлению коаксиальный кабель, кварцевые генераторы и конденсаторы (керамические, пленочные, электролитические), за счёт заключения дистрибьюторских договоров

Мы предлагаем:

- Конкурентоспособные цены и скидки постоянным клиентам.
- Специальные условия для постоянных клиентов.
- Подбор аналогов.
- Поставку компонентов в любых объемах, удовлетворяющих вашим потребностям.
- Приемлемые сроки поставки, возможна ускоренная поставка.
- Доставку товара в любую точку России и стран СНГ.
- Комплексную поставку.
- Работу по проектам и поставку образцов.
- Формирование склада под заказчика.
- Сертификаты соответствия на поставляемую продукцию (по желанию клиента).
- Тестирование поставляемой продукции.
- Поставку компонентов, требующих военную и космическую приемку.
- Входной контроль качества.
- Наличие сертификата ISO.

В составе нашей компании организован Конструкторский отдел, призванный помогать разработчикам, и инженерам.

Конструкторский отдел помогает осуществить:

- Регистрацию проекта у производителя компонентов.
- Техническую поддержку проекта.
- Защиту от снятия компонента с производства.
- Оценку стоимости проекта по компонентам.
- Изготовление тестовой платы монтаж и пусконаладочные работы.



Тел: +7 (812) 336 43 04 (многоканальный)

Email: [org@lifeelectronics.ru](mailto:org@lifeelectronics.ru)