



## Features

- Infinite resolution element
- Standard linearity: 1.0 %
- Extended temperature range: -65 °C to +125 °C
- Extended life version (6538)
- Output smoothness: 0.1 % standard

- Molded-in rear terminals
- Non-standard features and specifications available

# 6537/6538 - 22 mm Precision Potentiometer

Electrical Characteristics <sup>1</sup>	6537	6538
Standard Resistance Range	1 K to 100 K ohms	1 K to 100 K ohms
Total Resistance Tolerance	±10 %	±10 %
Independent Linearity	±1 %	±1 %
Effective Electrical Angle	340 ° ±3 °	340 ° ±3 °
End Voltage	0.5 % maximum	0.5 % maximum
Output Smoothness	0.1 %	0.1 %
Dielectric Withstanding Voltage (MIL-STD-202, Method 301)		
Sea Level	750 VAC minimum	750 VAC minimum
Power Rating (Voltage Limited By Power Dissipation or 300 VAC, Whichever is Less)		
+70 °C	1 watt	1 watt
+125 °C	0 watt	0 watt
Insulation Resistance (500 VDC)		
	1,000 megohms minimum	1,000 megohms minimum
Resolution		
	Essentially infinite	Essentially infinite

Environmental Characteristics <sup>1</sup>	6537	6538
Operating Temperature Range		
	-40 °C to +125 °C	-40 °C to +125 °C
Storage Temperature Range		
	-65 °C to +125 °C	-65 °C to +125 °C
Temperature Coefficient		
Over Storage Temperature Range		
	±500 ppm/°C maximum	±500 ppm/°C maximum
Vibration		
	15 G	15 G
Wiper Bounce		
	0.1 millisecond maximum	0.1 millisecond maximum
Total Resistance Shift		
	±5 % maximum	±5 % maximum
Voltage Ratio Shift		
	±0.5 % maximum	±0.5 % maximum
Shock		
	50 G	50 G
Wiper Bounce		
	0.1 millisecond maximum	0.1 millisecond maximum
Total Resistance Shift		
	±5 % maximum	±5 % maximum
Voltage Ratio Shift		
	±0.5 % maximum	±0.5 % maximum
Load Life		
	1,000 hours, 1 watt	1,000 hours, 1 watt
Total Resistance Shift		
	±10 % maximum	±10 % maximum
Rotational Life (No Load)		
	10,000,000 shaft revolutions	20,000,000 shaft revolutions
Total Resistance Shift		
	±10 % maximum	±10 % maximum
Moisture Resistance (MIL-STD-202, Method 106)		
	±15 % maximum	±10 % maximum
IP Rating		
	IP 40	IP 40

Mechanical Characteristics <sup>1</sup>	6537	6538
Mechanical Angle		
	Continuous	Continuous
Torque (Starting & Running)		
	0.40 N-cm (0.5 oz.-in.) max.	0.18 N-cm (0.25 oz.-in.) max.
Shaft Runout		
	0.025 mm (0.001 in.) T.I.R.	0.025 mm (0.001 in.) T.I.R.
Lateral Runout		
	0.08 mm (0.003 in.) T.I.R.	0.08 mm (0.003 in.) T.I.R.
Shaft End Play		
	0.13 mm (0.005 in.) T.I.R.	0.13 mm (0.005 in.) T.I.R.
Shaft Radial Play		
	0.13 mm (0.005 in.) T.I.R.	0.08 mm (0.003 in.) T.I.R.
Pilot Diameter Runout		
	0.06 mm (0.0025 in.) T.I.R.	0.06 mm (0.0025 in.) T.I.R.
Backlash		
	0.1 ° maximum	0.1 ° maximum
Weight		
	18 gm	18 gm
Terminals		
		Molded-in rear turret type
Soldering Condition		
Manual Soldering	.96.5Sn/3.0Ag/0.5Cu solid wire or no-clean rosin cored wire 370 °C (700 °F) max. for 3 seconds	
Wave Soldering	.96.5Sn/3.0Ag/0.5Cu solder with no-clean flux 260 °C (500 °F) max. for 5 seconds	
Wash processes		
	Not recommended	
Marking		
	Manufacturer's name and part number, resistance value and tolerance, linearity tolerance, wiring diagram, and date code.	
Ganging (Multiple Section Pots.)		
	1 cup maximum	
Hardware		
	No hardware included	

## Recommended Part Numbers

Part Number	Resistance (Ω)
<b>6537S-1-102</b>	<b>1,000</b>
<b>6537S-1-502</b>	<b>5,000</b>
<b>6537S-1-103</b>	<b>10,000</b>

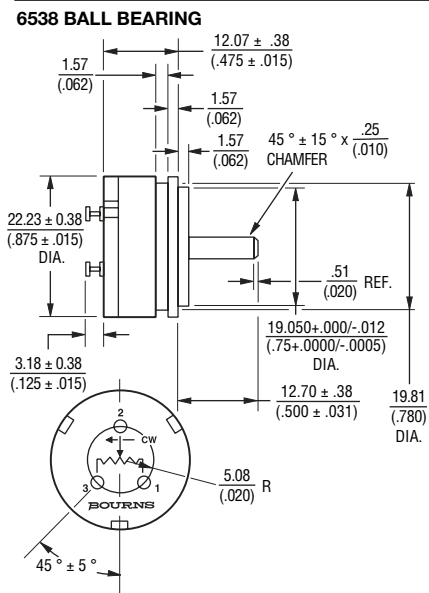
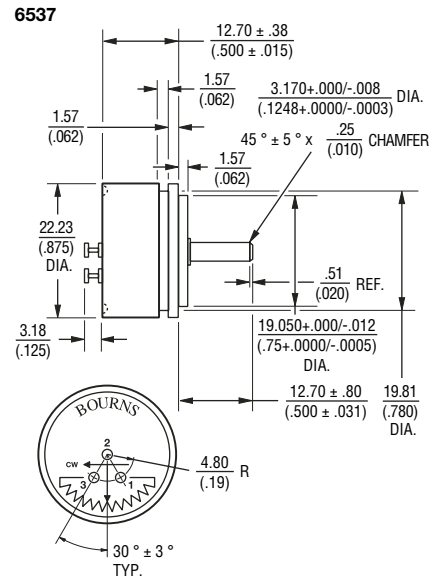
Part Number	Resistance (Ω)
<b>6538S-1-102</b>	<b>1,000</b>
<b>6538S-1-202</b>	<b>2,000</b>
<b>6538S-1-502</b>	<b>5,000</b>
<b>6538S-1-103</b>	<b>10,000</b>

**BOLDFACE LISTINGS ARE IN STOCK AND READILY AVAILABLE THROUGH DISTRIBUTION.**

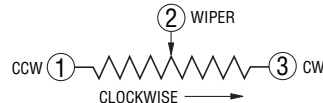
FOR OTHER OPTIONS CONSULT FACTORY.

<sup>1</sup>At room ambient: +25 °C nominal and 50 % relative humidity, except as noted.

## Product Dimensions



TOLERANCES: EXCEPT WHERE NOTED  
 DECIMALS: .XX ± .25 (0.020), .XXX ± .13 (0.005)  
 FRACTIONS: ±1/64  
 DIMENSIONS: MM (IN.)



Компания «Life Electronics» занимается поставками электронных компонентов импортного и отечественного производства от производителей и со складов крупных дистрибьюторов Европы, Америки и Азии.

С конца 2013 года компания активно расширяет линейку поставок компонентов по направлению коаксиальный кабель, кварцевые генераторы и конденсаторы (керамические, пленочные, электролитические), за счёт заключения дистрибьюторских договоров

Мы предлагаем:

- Конкуренспособные цены и скидки постоянным клиентам.
- Специальные условия для постоянных клиентов.
- Подбор аналогов.
- Поставку компонентов в любых объемах, удовлетворяющих вашим потребностям.
- Приемлемые сроки поставки, возможна ускоренная поставка.
- Доставку товара в любую точку России и стран СНГ.
- Комплексную поставку.
- Работу по проектам и поставку образцов.
- Формирование склада под заказчика.
- Сертификаты соответствия на поставляемую продукцию (по желанию клиента).
- Тестирование поставляемой продукции.
- Поставку компонентов, требующих военную и космическую приемку.
- Входной контроль качества.
- Наличие сертификата ISO.

В составе нашей компании организован Конструкторский отдел, призванный помогать разработчикам, и инженерам.

Конструкторский отдел помогает осуществить:

- Регистрацию проекта у производителя компонентов.
- Техническую поддержку проекта.
- Защиту от снятия компонента с производства.
- Оценку стоимости проекта по компонентам.
- Изготовление тестовой платы монтаж и пусконаладочные работы.



Тел: +7 (812) 336 43 04 (многоканальный)  
Email: [org@lifeelectronics.ru](mailto:org@lifeelectronics.ru)