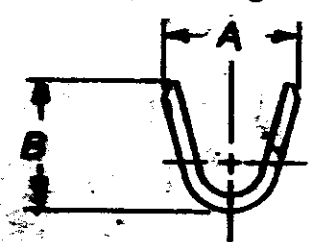
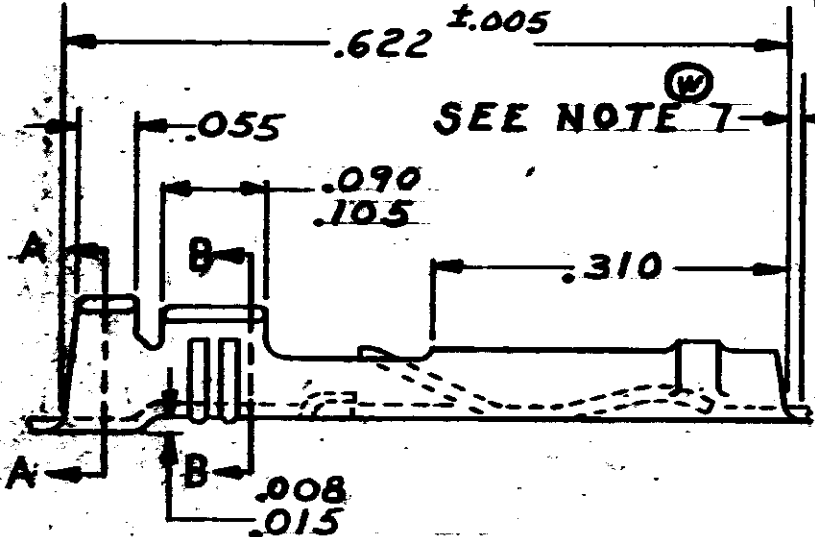
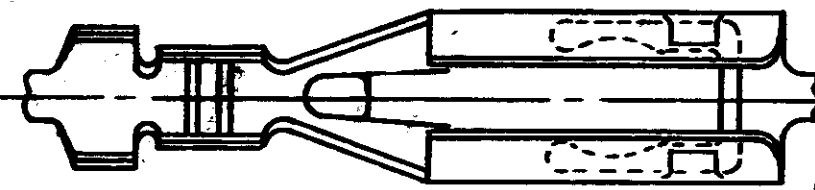


© 1962 BY AMP INCORPORATED. ALL RIGHTS RESERVED. AMP PRODUCTS COVERED BY PATENTS AND/OR PATENTS PENDING.

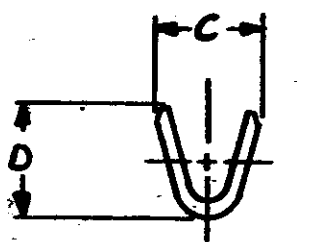
NOTE:

1. FOR CRIMPING INFORMATION SEE ENGR. SPEC. 108-9, 201.
2. AFTER ASSEMBLY INTO AND EXTRACTION FROM RECEPTACLE HOUSING THIS DIM. MAY GO TO A MIN. OF .050.
3. FOR SUPPLEMENTAL SPECIFICATIONS SEE 108-9, 004.
4. .000030 GOLD OVER .000030 NICKEL.
5. .000050 GOLD OVER .000030 NICKEL.
6. .000100 GOLD OVER .000030 NICKEL.
7. CUT-OFF TAB FOR LOOSE PIECE PARTS IS .005-.020 BOTH FRONT AND REAR.

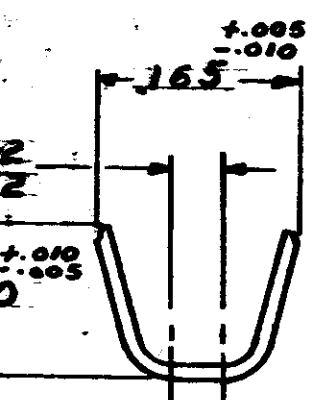
REVISIONS				
SYM	ZONE	DESCRIPTION	DATE	APPROVAL
S		REDRAWN AND REVISED	V-488	9-17-64 M.S./ASH
T		REVISED SHT. 1 & ADD SHT. 2	V-757	12-28-64 M.S./D.H.
V		REVISED SHT. 1 & 2	Y-278	3-16-66 M.S./D.H.
W		REVISED SHT. 1	Y-320	4-6-66 M.S./D.H.
W1		REVISED SHT. 1 & 2	2784 M.S.	12-3-70 D.H.
W2		REVISED SHT. 2	4433 M.S.	4-24-75
W3		REVISED	6869 D.C.	9-8-80



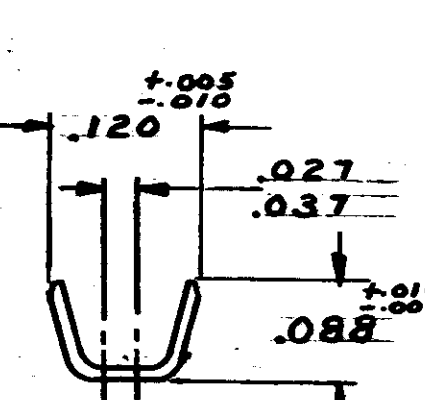
SECT. A-A



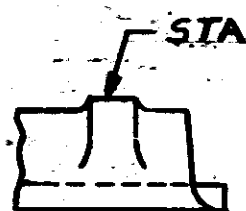
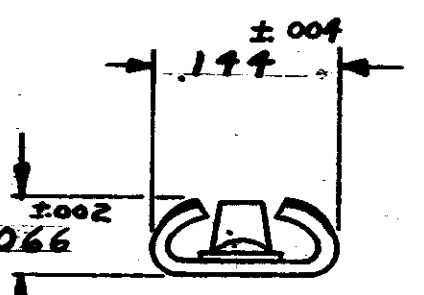
SECT. B-B



SECT. A-A (FOR 66021-2 ONLY)



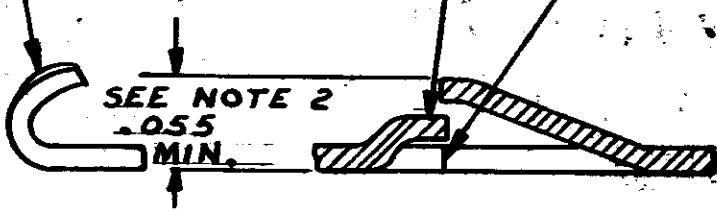
SECT. B-B (FOR 66021-2 ONLY)



STABILIZING BOSS

END OF LATCH CUTOUT PUNCH

LOCKING LATCH STOP.



AMP INFO
LOC PRINT DIST
AR 39

QTY REQD	NOMENCLATURE OR DESCRIPTION	PART OR IDENTIFYING NO.
----------	-----------------------------	-------------------------

LIST OF MATERIALS OR PARTS LIST

OTHERWISE SPECIFIED	SIGNATURE	DATE
FRACTIONS ± #	<i>M. Smith</i>	10-9-64
DECIMALS ±.010	<i>D.S. Heide</i>	11/16/64
ANGLES ± #	<i>R. Sloman</i>	10/11/64
MATERIAL	<i>R. Hill</i>	11/64
OTHER TREAT		
GOLD OVER NICKEL (REF. NOTES 4 & 5)		

AMP TRADEMARK		AMP INCORPORATED HARRISBURG, PENNSYLVANIA	
AMP BLADE RECEPTACLE			
CODE IDENT NO	SIZE	NUMBER	
00779	B	66005	
BY	CALC	ACTUAL	SHEET 1 OF 1

AMP INCORPORATED. ALL RIGHTS RESERVED. AMP PRODUCTS COVERED BY PATENTS AND/OR PATENTS PENDING. APPROVED PER GOVT CONTRACT NO.

REVISIONS				
SYM	ZONE	DESCRIPTION	DATE	APPROVAL
W3				

66021-4	#	#	#	#	2*22 OR 2*20	2(.045-.072) DIA.	SEE NOTE 6	66026-4		
66027-3	.125	.125	.075	.060	28-24 AWG.	SPECIAL	SEE NOTE 5	66029-3		
66027-2	.125	.125	.075	.060	28-24 AWG.	SPECIAL	SEE NOTE 4	66029-2	66154-1	66158-1
66021-3	#	#	#	#	2*22 OR 2*20	2(.045-.072) DIA.	SEE NOTE 5	66026-3		
66021-2	#	#	#	#	2*22 OR 2*20	2(.045-.072) DIA.	SEE NOTE 4	66026-2	66153-1	66157-1
66009-3	.100	.090	.075	.060	28-24 AWG.	.030-.060 DIA.	SEE NOTE 5	66011-3		
66009-2	.100	.090	.075	.060	28-24 AWG.	.030-.060 DIA.	SEE NOTE 4	66011-2	66152-1	66156-1
66005-3	.120	.111	.090	.080	24-20 AWG.	.040-.080 DIA.	SEE NOTE 5	66010-3		
66005-2	.120	.111	.090	.080	24-20 AWG.	.040-.080 DIA.	SEE NOTE 4	66010-2	66151-1	66155-1
PART NO.	A $\pm .003$ - .010	B $\pm .010$ - .008	C $\pm .003$ - .010	D $\pm .010$ - .008	WIRE RANGE	INS. RANGE	FINISH	LOOSE PC. P/N.	STRIP P/N Δ	L.P. P/N Δ

A. 000015 GOLD OVER .000030
MIN. NICKEL

AMP INFO	QTY RECD	NOMENCLATURE OR DESCRIPTION	PART OR IDENTIFYING NO.	MATERIAL AND PLATING
LOC: <u>AR 39</u>				
LIST OF MATERIALS OR PARTS LIST				
OTHERWISE SPECIFIED DIMENSIONS ARE IN INCHES TOLERANCES ON FRACTIONS DECIMALS ANGLES ± ± ±		SIGNATURE		DATE
MATERIAL		OR <u>M. Smith</u>		<u>12-29-64</u>
SEE SHEET 1		CHK <u>J.S. Wade</u>		<u>12/29/64</u>
SURF TREAT		OPEN ENDR		
//		<u>R. Sloman</u>		<u>12/29/64</u>
GOLD OVER NICKEL		OPEN APPD		
REF NOTES 4 & 5		OTHER APPD		
SHEET 1		CODE IDENT NO	SIZE	NUMBER
		<u>00779</u>	<u>B</u>	<u>66005</u>
		CALC		ACTUAL

AMP AMP INCORPORATED
HARRISBURG, PENNSYLVANIA

AMP BLADE RECEPTACLE

CUSTOMER DRAWING

Компания «Life Electronics» занимается поставками электронных компонентов импортного и отечественного производства от производителей и со складов крупных дистрибьюторов Европы, Америки и Азии.

С конца 2013 года компания активно расширяет линейку поставок компонентов по направлению коаксиальный кабель, кварцевые генераторы и конденсаторы (керамические, пленочные, электролитические), за счёт заключения дистрибьюторских договоров

Мы предлагаем:

- Конкурентоспособные цены и скидки постоянным клиентам.
- Специальные условия для постоянных клиентов.
- Подбор аналогов.
- Поставку компонентов в любых объемах, удовлетворяющих вашим потребностям.
- Приемлемые сроки поставки, возможна ускоренная поставка.
- Доставку товара в любую точку России и стран СНГ.
- Комплексную поставку.
- Работу по проектам и поставку образцов.
- Формирование склада под заказчика.
- Сертификаты соответствия на поставляемую продукцию (по желанию клиента).
- Тестирование поставляемой продукции.
- Поставку компонентов, требующих военную и космическую приемку.
- Входной контроль качества.
- Наличие сертификата ISO.

В составе нашей компании организован Конструкторский отдел, призванный помогать разработчикам, и инженерам.

Конструкторский отдел помогает осуществить:

- Регистрацию проекта у производителя компонентов.
- Техническую поддержку проекта.
- Защиту от снятия компонента с производства.
- Оценку стоимости проекта по компонентам.
- Изготовление тестовой платы монтаж и пусконаладочные работы.

