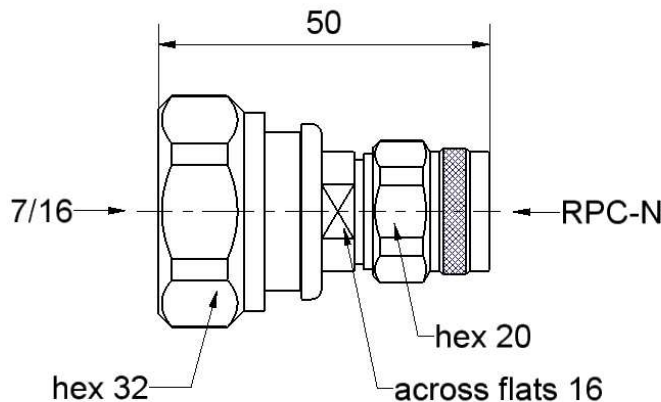
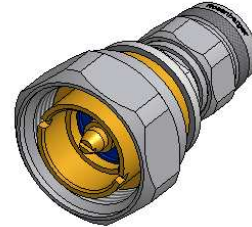


Adaptor  
RPC-N 50Ω Plug – 7/16 50Ω Plug

**05S160-S50D3**



All dimensions are in mm; tolerances according to ISO 2768 m-H

**Interface**

According to – 7/16 side  
According to – RPC-N side

IEC 60169-4, VG 95250, EN 122190, DIN 47223  
IEC 60169-16 ; CECC 22 210 ; MIL-STD 348 A/402

**Documents**

N/A

**Material and plating**

**Connector parts**

Center contact  
Outer contact – 7/16 side  
Outer contact – RPC-N side  
Body  
Coupling nut – 7/16 side  
Coupling nut – RPC-N side  
Dielectric

**Material**

Brass  
Brass  
Stainless steel  
Brass  
Brass  
Stainless steel  
PPE

**Plating**

Gold, min. 1.27 µm, over nickel  
Gold, min. 1.27 µm, over nickel  
Passivated  
Flash white bronze over silver(e.g. Optargen®)  
White bronze(e.g. Optalloy®)  
Passivated

Dieses Dokument ist urheberrechtlich geschützt • This document is protected by copyright • Rosenberger Hochfrequenztechnik GmbH & Co. KG

RF\_35/05:10/6.0

# Technical Data Sheet

# Rosenberger

Adaptor  
RPC-N 50Ω Plug – 7/16 50Ω Plug

## 05S160-S50D3

### Electrical data

|                           |   |                      |
|---------------------------|---|----------------------|
| Impedance                 | 50 Ω  |                      |
| Frequency                 | DC to 8 GHz                                     |                      |
| Return loss               | ≥ 36 dB, DC to 4 GHz<br>≥ 33 dB, 4 GHz to 8 GHz |                      |
| Center contact resistance | ≤ 4.0 mΩ, 7/16 side                             | ≤ 1.0 mΩ, RPC-N side |
| Outer contact resistance  | ≤ 1.5 mΩ, 7/16 side                             | ≤ 1.0 mΩ, RPC-N side |

### Mechanical data

|                            |                       |                        |
|----------------------------|-----------------------|------------------------|
| Mating cycles              | 7/16 side<br>min. 500 | RPC-N side<br>min. 500 |
| Center contact captivation | ≥ 200 N               | ≥ 28 N                 |
| Coupling test torque       | max. 35 Nm            | max. 1.70 Nm           |
| Recommended torque         | 25 to 30 Nm           | 0.70 to 1.10 Nm        |
| Coupling nut retention     | ≥ 1000 N              | ≥ 450 N                |

### Environmental data

|                   |                |
|-------------------|----------------|
| Temperature range | -40°C to +85°C |
| 2002/95/EC (RoHS) | compliant      |

### Tooling

N/A

### Suitable cables

N/A

### Packing

|          |              |
|----------|--------------|
| Standard | 1 pce in bag |
| Weight   | 115 g/pce    |

While the information has been carefully compiled to the best of our knowledge, nothing is intended as representation or warranty on our part and no statement herein shall be construed as recommendation to infringe existing patents. In the effort to improve our products, we reserve the right to make changes judged to be necessary.

| Draft          | Date     | Approved        | Date     | Rev. | Engineering change number | Name             | Date     |
|----------------|----------|-----------------|----------|------|---------------------------|------------------|----------|
| Kerstin Herzog | 10/07/06 | Andreas Burkert | 16/01/12 | f00  | 12-0033                   | Marion Striegler | 16/01/12 |

|  |   |               |
|--|---|---------------|
| Rosenberger Hochfrequenztechnik GmbH & Co. KG<br>P.O.Box 1260 D-84526 Tittmoning Germany<br><a href="http://www.rosenberger.de">www.rosenberger.de</a> | Tel. : +49 8684 18-0<br>Fax : +49 8684 18-499<br>Email : <a href="mailto:info@rosenberger.de">info@rosenberger.de</a> | Page<br>2 / 2 |
|--|---|---------------|

Компания «Life Electronics» занимается поставками электронных компонентов импортного и отечественного производства от производителей и со складов крупных дистрибьюторов Европы, Америки и Азии.

С конца 2013 года компания активно расширяет линейку поставок компонентов по направлению коаксиальный кабель, кварцевые генераторы и конденсаторы (керамические, пленочные, электролитические), за счёт заключения дистрибьюторских договоров

Мы предлагаем:

- Конкурентоспособные цены и скидки постоянным клиентам.
- Специальные условия для постоянных клиентов.
- Подбор аналогов.
- Поставку компонентов в любых объемах, удовлетворяющих вашим потребностям.
- Приемлемые сроки поставки, возможна ускоренная поставка.
- Доставку товара в любую точку России и стран СНГ.
- Комплексную поставку.
- Работу по проектам и поставку образцов.
- Формирование склада под заказчика.
- Сертификаты соответствия на поставляемую продукцию (по желанию клиента).
- Тестирование поставляемой продукции.
- Поставку компонентов, требующих военную и космическую приемку.
- Входной контроль качества.
- Наличие сертификата ISO.

В составе нашей компании организован Конструкторский отдел, призванный помогать разработчикам, и инженерам.

Конструкторский отдел помогает осуществить:

- Регистрацию проекта у производителя компонентов.
- Техническую поддержку проекта.
- Защиту от снятия компонента с производства.
- Оценку стоимости проекта по компонентам.
- Изготовление тестовой платы монтаж и пусконаладочные работы.



Тел: +7 (812) 336 43 04 (многоканальный)

Email: [org@lifeelectronics.ru](mailto:org@lifeelectronics.ru)