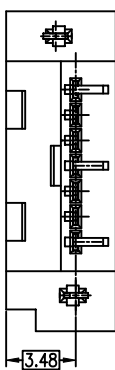
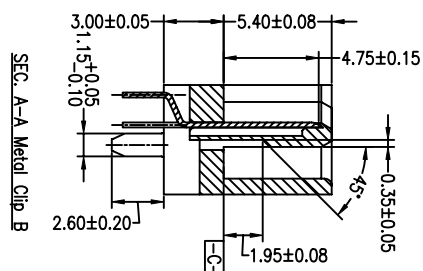
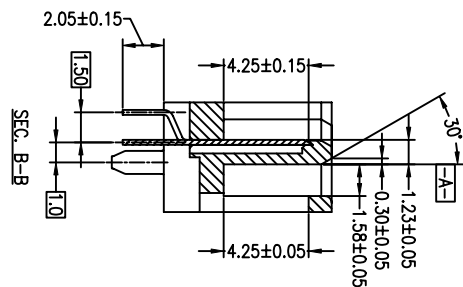
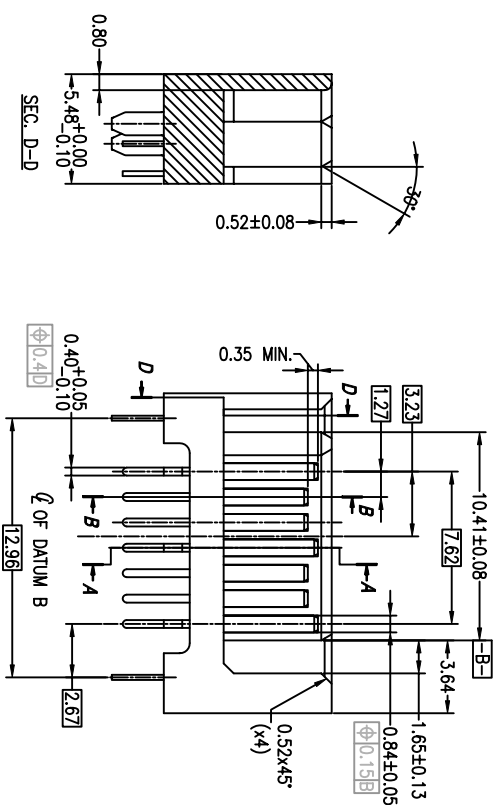
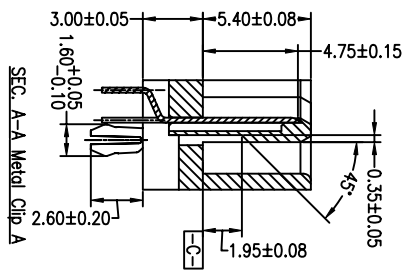
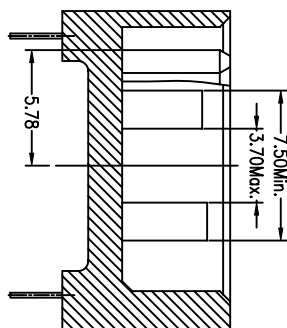
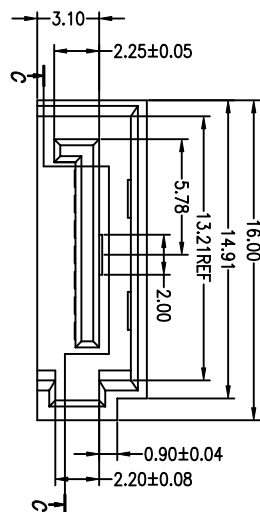


PRODUCT NO.10035690-XXX-3W



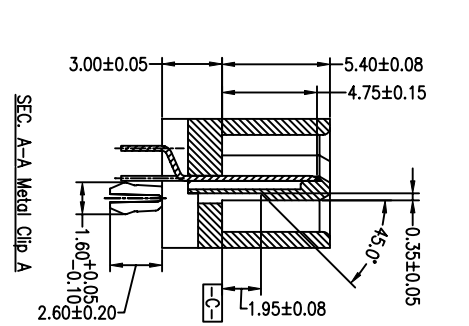
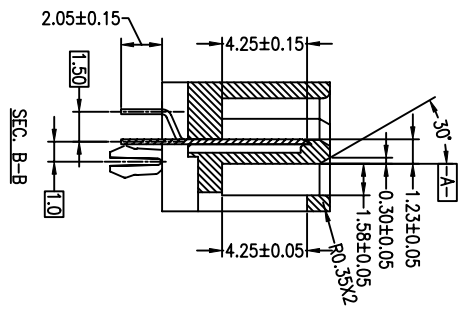
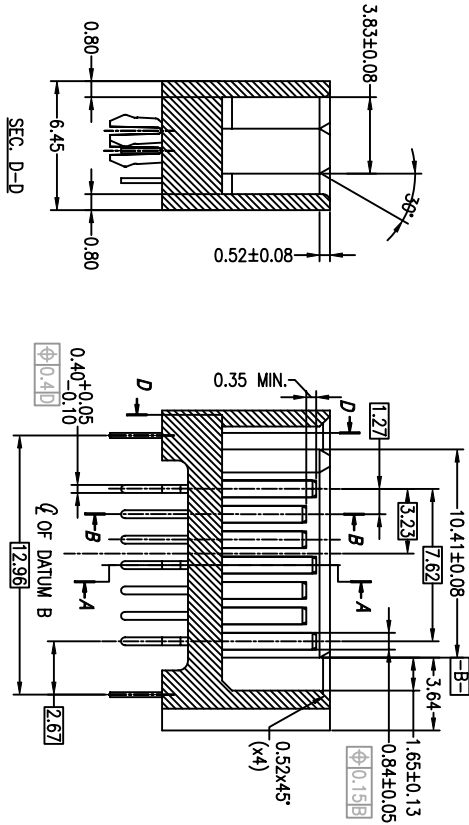
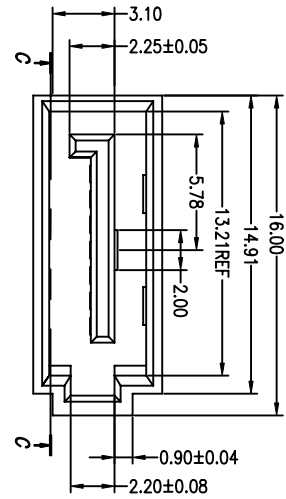
1 2

mot'l. code			tolerances unless otherwise specified			CUSTOMER COPY		FCI	
ltr	ecn no	dr	dtte	linear	angles	projection	scale	product family	code
A	T05-0213	V.L	09/09/05	.XX ± 0.20	0° ± 2°	MM	MM	SATA	TWN
B	T08-1033	S.Lin	02/29/08	.XXX ± 0.10			NA	SATA	1 of 1
sheet index	revision	sheet						product no	sheet
1	B	1						10035690	1 of 1
2	B	2							
	B	3							
cage code			3					4	

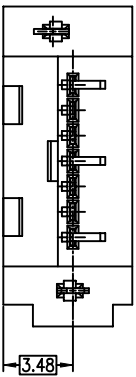
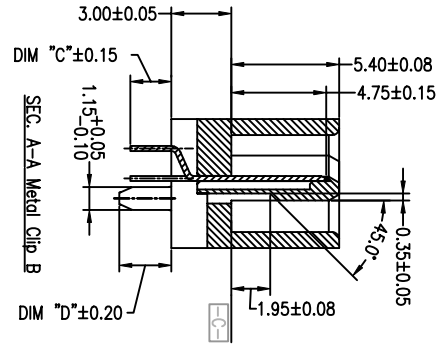
ACAD



PRODUCT NO.10035690-XXX-4W



SUFFIX	DIM C	DIM D
OTHERS	2.05MM	2.60MM
-XX4XLF	3.05MM	3.40MM



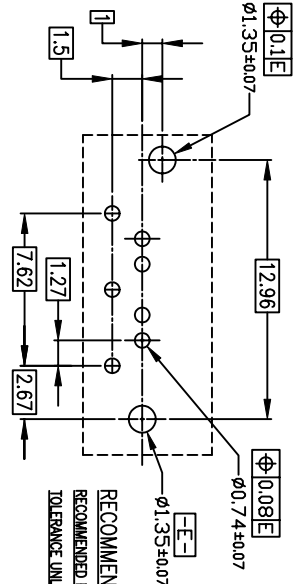
mot'l. code		tolerances unless otherwise specified		CUSTOMER COPY		FCI	
lir	ecn no	dr	dtte	linear	projection	title	www.fciconnect.com
A	T05-0213	V.L	09/09/05	.XX ± 0.20	MM	S-ATA SIGNAL PLUG	
B	T08-1033	S.Lin	02/29/08	.XXX ± 0.10	NA	DIP VERTICAL TYPE ASS'Y	
		angles		0° ± 2°	scale	product family	SATA
		dr	09/09/05	Wade Liu		size/dwg no	10035690
		engr	09/09/05	Wade Liu		code	TWN
		chr	09/09/05	Wade Liu		sheet	2 of
		oppl	09/09/05	Stirling Lin		code	
sheet index	revision	sheet				cage code	
	B	1					
	B	2					
	B	3					

1 | 2

ACAD

3 |

4



RECOMMENDED MOUNTING LAYOUT
 RECOMMENDED PCB I = 1.60mm
 TOLERANCE UNLESS OTHERWISE SPECIFIED

- 10035690-X X X X X X X X X X
- BLANK: Plating Tin/Lead
 - LF: Plating Lead Free
 - 3W: 3 Wall
 - 4W: 4 Wall
 - 2: Metal clip A WITH 2.05 MM TAIL
 - 3: Metal clip B WITH 2.05 MM TAIL
 - 4: Metal clip B WITH 3.05 MM TAIL (4W ONLY)
- Au thickness of contact point
 0: 15u" min
 2: 3u" min
 Housing Color
 0: Black

- NOTES :
1. MATERIAL
 - i) HOUSING : HIGH TEMPERATURE THERMOPLASTIC UL94V-0
 - ii) TERMINAL : COPPER ALLOY
 - iii) HOLD DOWN : COPPER ALLOY
 2. FINISH
 - i) TERMINAL : Au PLATING AT CONTACT POINT
 100u" min Sn-Pb or PURE TIN PLATING AT SOLDER TAIL WITH NICKEL UNDERPLATE
 - ii) HOLD DOWN : 100-200 u" Sn-Pb or PURE TIN PLATING.
 3. P/N : 10035690-XXXXLF
 THE HOUSING WILL WITHSTAND EXPOSURE TO 260 DEGREE C PEAK TEMPERATURE FOR 10 SECONDS IN A WAVE SOLDER APPLICATION WITH 1.6MM MINIMUM THICK CIRCUIT BOARD.
 4. Packaging spec: GS-14-840.
 5. Product Spec: GS-12-194.

mot'l. code	tolerances unless otherwise specified			CUSTOMER COPY	FCI	title	product family	code
ltr	ecn no	dr	dtte	line ar	projection	S-ATA SIGNAL PLUG	SATA	TWN
A	T05-0213	V.L	09/09/05	.XX ± 0.20	MM	DIP VERTICAL TYPE ASS'Y		sheet
B	T08-1033	S.Lin	02/29/08	.XXX ± 0.10	scale			3 of
		angles		0° ± 2°	NA			
		dr	Wade Liu	09/09/05				
		engr	Wade Liu	09/09/05				
		chr	Wade Liu	09/09/05				
		oppl	Stirling Lin	09/09/05				
sheet index	revision	sheet	1	2	3			

ACAD

cage code

Компания «Life Electronics» занимается поставками электронных компонентов импортного и отечественного производства от производителей и со складов крупных дистрибьюторов Европы, Америки и Азии.

С конца 2013 года компания активно расширяет линейку поставок компонентов по направлению коаксиальный кабель, кварцевые генераторы и конденсаторы (керамические, пленочные, электролитические), за счёт заключения дистрибьюторских договоров

Мы предлагаем:

- Конкурентоспособные цены и скидки постоянным клиентам.
- Специальные условия для постоянных клиентов.
- Подбор аналогов.
- Поставку компонентов в любых объемах, удовлетворяющих вашим потребностям.
- Приемлемые сроки поставки, возможна ускоренная поставка.
- Доставку товара в любую точку России и стран СНГ.
- Комплексную поставку.
- Работу по проектам и поставку образцов.
- Формирование склада под заказчика.
- Сертификаты соответствия на поставляемую продукцию (по желанию клиента).
- Тестирование поставляемой продукции.
- Поставку компонентов, требующих военную и космическую приемку.
- Входной контроль качества.
- Наличие сертификата ISO.

В составе нашей компании организован Конструкторский отдел, призванный помогать разработчикам, и инженерам.

Конструкторский отдел помогает осуществить:

- Регистрацию проекта у производителя компонентов.
- Техническую поддержку проекта.
- Защиту от снятия компонента с производства.
- Оценку стоимости проекта по компонентам.
- Изготовление тестовой платы монтаж и пусконаладочные работы.



Тел: +7 (812) 336 43 04 (многоканальный)
Email: org@lifeelectronics.ru