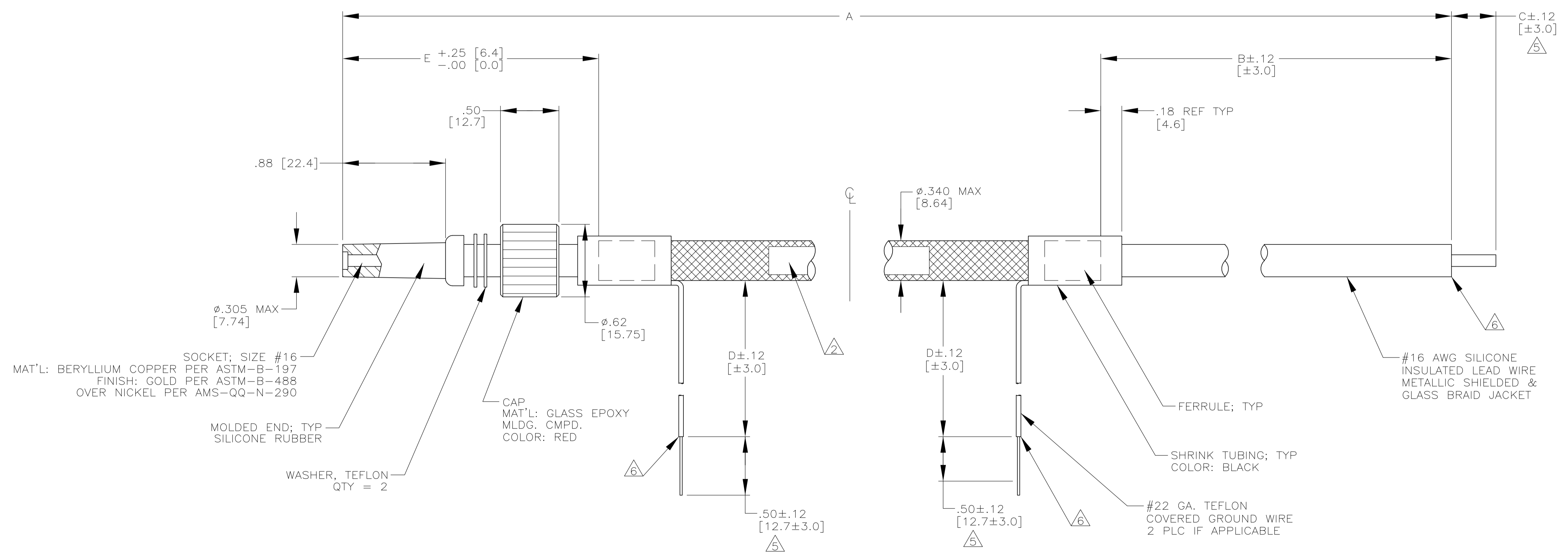


LOC		DIST		REVISIONS			
DF	SO	REV	PER	DESCRIPTION	DATE	DWN	APVD
		R	REV PER	ECO-05-002357	08-05	AA	DE

PART NO.	A	B	C	D	E	F	REMARKS
849103-1	24.00 [609.6]	2.00 [50.8]	.38 [9.7]	6.00 [152.4]	2.00 [50.8]	-	△
849103-2	15.00 [381.0]	1.00 [25.4]	.50 [12.7]	6.00 [152.4]	2.00 [50.8]	-	△ OBSOLETE
849103-3	30.00 [762.0]	4.00 [101.6]	.38 [9.7]	6.00 [152.4]	3.00 [76.2]	6.00 [152.4]	△ OBSOLETE
849103-4	8.00 [203.2]	1.00 [25.4]	.38 [9.7]	6.00 [152.4]	2.00 [50.8]	-	△ OBSOLETE
849103-5	18.00 [457.2]	2.00 [50.8]	.38 [9.7]	6.00 [152.4]	2.00 [50.8]	6.00 [152.4]	△
849103-6	48.00 [1219.2]	2.00 [50.8]	-	6.00 [152.4]	2.00 [50.8]	6.00 [152.4]	△
849103-7	11.00 [279.4]	1.50 [38.1]	.38 [9.7]	-	2.00 [50.8]	6.00 [152.4]	△ OBSOLETE
849103-8	96.00 [2438.4]	2.00 [50.8]	.38 [9.7]	6.00 [152.4]	2.00 [50.8]	6.00 [152.4]	△
849103-9	120.00 [3048.0]	2.00 [50.8]	.38 [9.7]	6.00 [152.4]	2.00 [50.8]	6.00 [152.4]	△
1-849103-0	20.00 [508.0]	2.00 [50.8]	.38 [9.7]	6.00 [152.4]	2.00 [50.8]	6.00 [152.4]	△ OBSOLETE
1-849103-1	60.00 [1524.0]	2.00 [50.8]	.38 [9.7]	6.00 [152.4]	2.00 [50.8]	6.00 [152.4]	△
1-849103-2	46.00 [1168.4]	2.00 [50.8]	.38 [9.7]	6.00 [152.4]	2.00 [50.8]	6.00 [152.4]	△ OBSOLETE
1-849103-3	155.00 [3937.0]	2.00 [50.8]	.38 [9.7]	6.00 [152.4]	2.00 [50.8]	6.00 [152.4]	△ OBSOLETE
1-849103-4	480.00 [12192.0]	2.00 [50.8]	.38 [9.7]	6.00 [152.4]	2.00 [50.8]	6.00 [152.4]	△ OBSOLETE
1-849103-5	12.50 [317.5]	1.00 [25.4]	.50 [12.7]	10.00 [254.0]	3.00 [76.2]	-	△ OBSOLETE
1-849103-6	312.00 [7924.8]	2.00 [50.8]	.50 [12.7]	6.00 [152.4]	3.00 [76.2]	-	△ OBSOLETE
1-849103-7	84.00 [2133.6]	12.00 [304.8]	.38 [9.7]	6.00 [152.4]	3.00 [76.2]	6.00 [152.4]	△ OBSOLETE
1-849103-8	27.00 [685.8]	2.00 [50.8]	.38 [9.7]	6.00 [152.4]	2.00 [50.8]	6.00 [152.4]	△ OBSOLETE
1-849103-9	48.00 [1219.2]	2.00 [50.8]	.38 [9.7]	6.00 [152.4]	2.00 [50.8]	6.00 [152.4]	△
2-849103-0	72.00 [1828.8]	2.00 [50.8]	.38 [9.7]	6.00 [152.4]	2.00 [50.8]	6.00 [152.4]	△
2-849103-1	480.00 [12192.0]	2.00 [50.8]	.38 [9.7]	6.00 [152.4]	2.00 [50.8]	-	△ OBSOLETE
2-849103-2	8.00 [203.2]	1.00 [25.4]	.38 [9.7]	-	2.00 [50.8]	6.00 [152.4]	△ OBSOLETE
2-849103-3	240.00 [6096.0]	2.00 [50.8]	.38 [9.7]	6.00 [152.4]	2.00 [50.8]	6.00 [152.4]	△ OBSOLETE
2-849103-4	20.50 [520.7]	2.00 [50.8]	.38 [9.7]	6.00 [152.4]	2.00 [50.8]	6.00 [152.4]	△ OBSOLETE
2-849103-5	108.00 [2743.2]	2.00 [50.8]	.38 [9.7]	6.00 [152.4]	2.00 [50.8]	6.00 [152.4]	△ OBSOLETE
5-849103-5	18.00 [457.2]	2.00 [50.8]	.38 [9.7]	6.00 [152.4]	2.00 [50.8]	6.00 [152.4]	△
5-849103-6	48.00 [1219.2]	2.00 [50.8]	-	6.00 [152.4]	2.00 [50.8]	6.00 [152.4]	△
5-849103-8	96.00 [2438.4]	2.00 [50.8]	.38 [9.7]	6.00 [152.4]	2.00 [50.8]	6.00 [152.4]	△

- △1 TOLERANCE OF LEAD LENGTH:  
UP TO 24 INCHES [609.6] = ±.12 [±3.0]  
24 INCHES [609.6] & UP = ±1%
- △2 MARKED PER MIL-STD-130.
- 3. TO MATE WITH AMP LGH-1  
RECEPTACLE WITH .88 [22.4] BARREL DEPTH.
- 4. OPERATING VOLTAGE: 25 KVDC AT 0 TO 70,000 FEET,  
-55°C TO 125°C.
- △5 PIGTAILS ARE SOLDER DIPPED.
- △6 INSULATION CUT, BUT NOT REMOVED.



THIS DRAWING IS A CONTROLLED DOCUMENT.		DIN C.C.THOMAS 05-NOV-93		Tyco Electronics Corporation Harrisburg, Pa 17105-3608
DIMENSIONS: INCHES (mm)		CHK S.GLATFELTER 22-NOV-93		APVD S.GLATFELTER 22-NOV-93
TOLERANCES UNLESS OTHERWISE SPECIFIED: 0 PLC ± - 1 PLC ± - 2 PLC ± .02 [0.5] 3 PLC ± - 4 PLC ± - ANGLES ± - FINISH -		PRODUCT SPEC - APPLICATION SPEC - WEIGHT -		SIZE A1 CASE CODE 00779 DRAWING NO. 849103 RESTRICTED TO -
MATERIAL SEE CALLOUTS		CUSTOMER DRAWING		SCALE 2:1 SHEET 1 OF 1 REV R

Компания «Life Electronics» занимается поставками электронных компонентов импортного и отечественного производства от производителей и со складов крупных дистрибьюторов Европы, Америки и Азии.

С конца 2013 года компания активно расширяет линейку поставок компонентов по направлению коаксиальный кабель, кварцевые генераторы и конденсаторы (керамические, пленочные, электролитические), за счёт заключения дистрибьюторских договоров

Мы предлагаем:

- Конкурентоспособные цены и скидки постоянным клиентам.
- Специальные условия для постоянных клиентов.
- Подбор аналогов.
- Поставку компонентов в любых объемах, удовлетворяющих вашим потребностям.
- Приемлемые сроки поставки, возможна ускоренная поставка.
- Доставку товара в любую точку России и стран СНГ.
- Комплексную поставку.
- Работу по проектам и поставку образцов.
- Формирование склада под заказчика.
- Сертификаты соответствия на поставляемую продукцию (по желанию клиента).
- Тестирование поставляемой продукции.
- Поставку компонентов, требующих военную и космическую приемку.
- Входной контроль качества.
- Наличие сертификата ISO.

В составе нашей компании организован Конструкторский отдел, призванный помогать разработчикам, и инженерам.

Конструкторский отдел помогает осуществить:

- Регистрацию проекта у производителя компонентов.
- Техническую поддержку проекта.
- Защиту от снятия компонента с производства.
- Оценку стоимости проекта по компонентам.
- Изготовление тестовой платы монтаж и пусконаладочные работы.



Тел: +7 (812) 336 43 04 (многоканальный)  
Email: [org@lifeelectronics.ru](mailto:org@lifeelectronics.ru)