



ETA-USA

HIGH QUALITY SWITCHING POWER SUPPLIES

AC/DC SWITCHING POWER SUPPLY
150 WATTS
AC INPUT 90-264 VAC
DUAL OUTPUT

DTE150-1212FWX-F-W



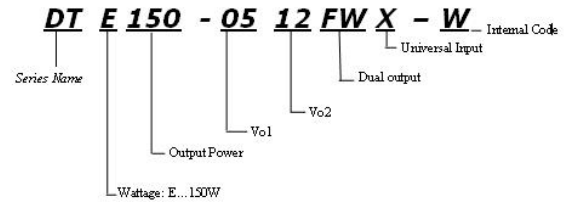
Dimension : L188.5×W104.5×H60mm



Input

Input Voltage	90-264VAC
Range:	
Frequency:	47-63Hz
Input	
Current (RMS) :	2.5A max.@ 90VAC 1A max.@ 264VAC
Power Factor:	>0.9 (20%~100% Load)
Efficiency :	>80% @ full load, 115VAC
Ripple & Noise :	1%

General Description



Features

1. With Active PFC
2. Universal Input
3. AC Input : IEC 320-C14 Inlet
4. Two year warranty
5. Optional +5VSB @2A with 5% O/P regulation and 50mV ripple
6. High reliability
7. 100% burn-in tested
8. 40mm cooling fan with speed control
9. 100% hi-pot tested
10. Short-circuit, over load, over voltage protection





ETA-USA

HIGH QUALITY SWITCHING POWER SUPPLIES

Output Characteristic	DTE150-1212FWX-F-W				
	Output Rating		Po (Max.)	O/P Regulation	Ripple & Noise(Vp-p)
	Vo	Io (max)			
12 Vdc	+12Vdc	12A	150	5%	120mV
-12 Vdc	-12Vdc	1.5A		5%	120mV
Note: 1. Peak-to-peak with 20MHz bandwidth with a tantalum 10uF					
Hold-up time	>10ms typical at full load @ 115VAC				

Environmental Specification	
Operating Temperature	0 to +50°C
Storage Temperature	-10 to +70 °C
Humidity	20~90%
MTBF demonstrated	>100,000 hours at full load and 25 °C ambient temperature
Environmental Agencies	
Safety Standards	UL 60950-1 CSA 22.2-No.60950-1 TUV EN60950-1 CB IEC 60950-1
EMI Standards (Meet)	FCC Class B CISPR 22 Class B EN 55022 Class B CE
Protection	
Short circuit protection	Auto-recover
Over Voltage Protection	Auto-recover
Over Load Protection	Auto-recover
Mechanical	
Dimension [mm]	Dimension : L188.5×W104.5×H60mm

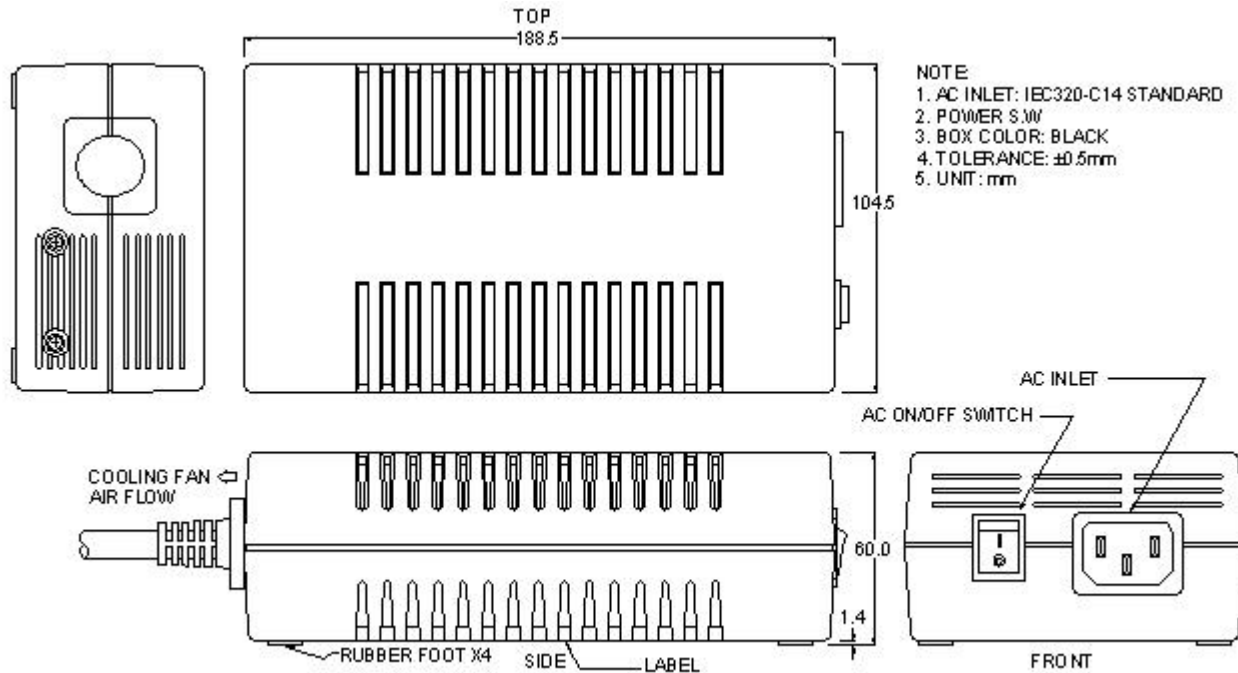




ETA-USA

HIGH QUALITY SWITCHING POWER SUPPLIES

DIMENSION DIAGRAM (mm)



ETA USA

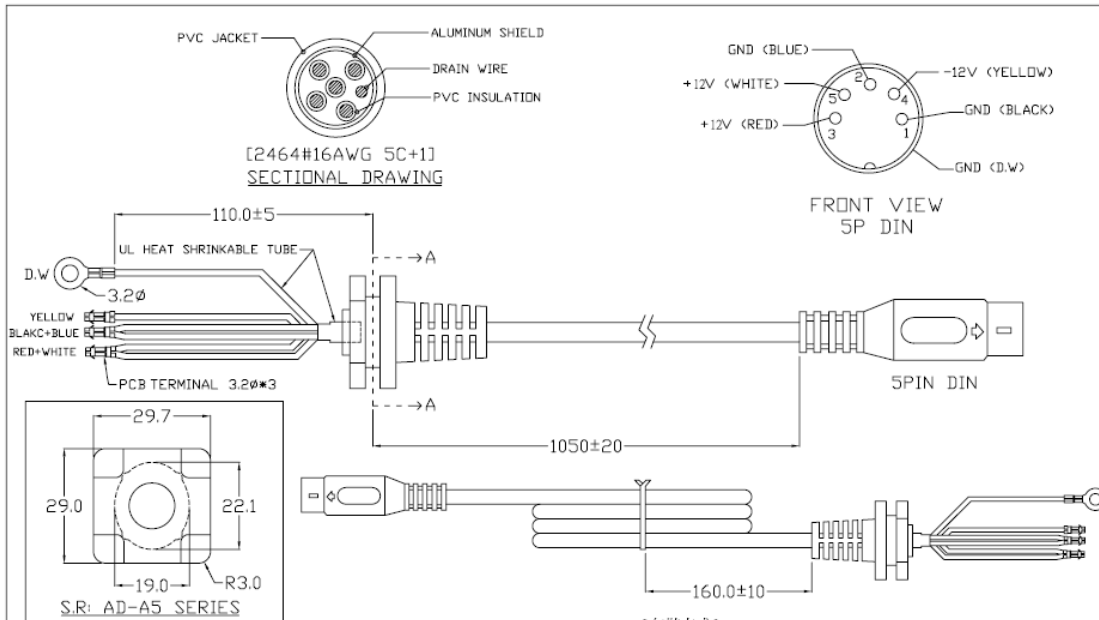
16170 Vineyard Blvd. Suite 180, Morgan Hill, CA 95037
Phone: 1-800-ETA-POWR, (408) 778-2793 Fax: (408) 779-2753

Visit us at: www.eta-usa.com
email at: sales@eta-usa.com



ETA-USA

HIGH QUALITY SWITCHING POWER SUPPLIES



MAP-R1115
PART # DTE150-1212FWX

ETA-USA
Sub.ETA ELECTRIC IND., CO. LTD.
16170 Vineyard Blvd. #180
Morgan Hill, CA 95037
Phone: (408) 778-2793 Fax: (408) 779-2753
www.eta-usa.com

Компания «Life Electronics» занимается поставками электронных компонентов импортного и отечественного производства от производителей и со складов крупных дистрибьюторов Европы, Америки и Азии.

С конца 2013 года компания активно расширяет линейку поставок компонентов по направлению коаксиальный кабель, кварцевые генераторы и конденсаторы (керамические, пленочные, электролитические), за счёт заключения дистрибьюторских договоров

Мы предлагаем:

- Конкурентоспособные цены и скидки постоянным клиентам.
- Специальные условия для постоянных клиентов.
- Подбор аналогов.
- Поставку компонентов в любых объемах, удовлетворяющих вашим потребностям.
- Приемлемые сроки поставки, возможна ускоренная поставка.
- Доставку товара в любую точку России и стран СНГ.
- Комплексную поставку.
- Работу по проектам и поставку образцов.
- Формирование склада под заказчика.
- Сертификаты соответствия на поставляемую продукцию (по желанию клиента).
- Тестирование поставляемой продукции.
- Поставку компонентов, требующих военную и космическую приемку.
- Входной контроль качества.
- Наличие сертификата ISO.

В составе нашей компании организован Конструкторский отдел, призванный помогать разработчикам, и инженерам.

Конструкторский отдел помогает осуществить:

- Регистрацию проекта у производителя компонентов.
- Техническую поддержку проекта.
- Защиту от снятия компонента с производства.
- Оценку стоимости проекта по компонентам.
- Изготовление тестовой платы монтаж и пусконаладочные работы.



Тел: +7 (812) 336 43 04 (многоканальный)
Email: org@lifeelectronics.ru