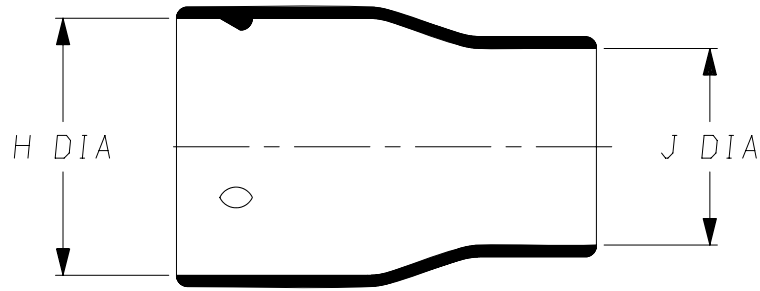
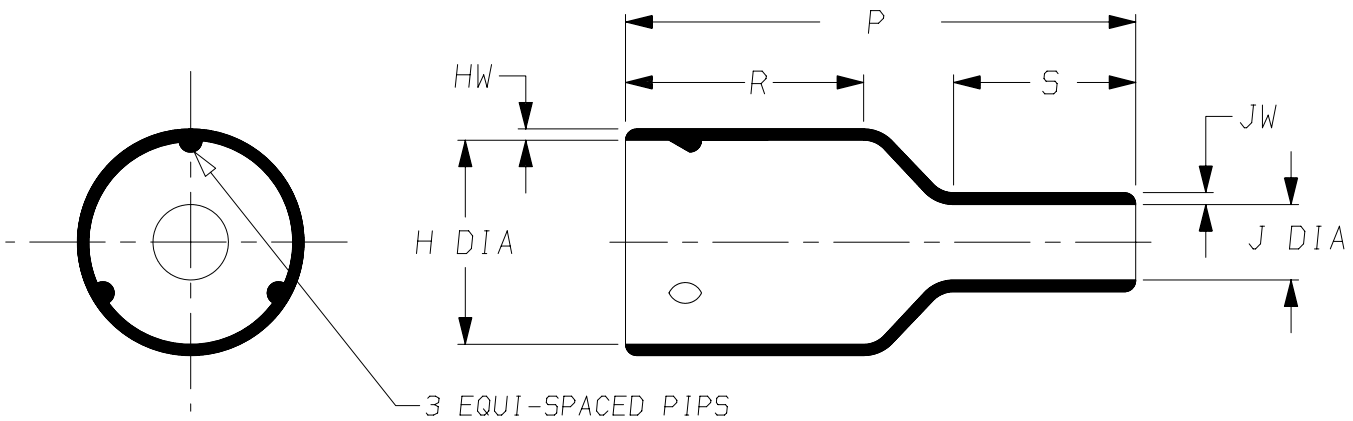


a) Part as supplied.

209W1**



b) Part after unrestricted recovery.



DIMENSIONS *in millimetres*
(*in inches, for reference*)

PART No.	SIZE	H		J		P ±10%	R ±10%	S ±10%	HW ±20%	JW ±20%
		MIN a	MAX b	MIN a	MAX b					
209W112	A	23 (0.91)	17.0 (0.67)	14 (0.55)	3.0 (0.12)	75 (2.95)	42 (1.65)	21.0 (0.83)	2.0 (0.08)	2.0 (0.08)
209W132	B	29 (1.14)	22.0 (0.87)	29 (1.14)	7.0 (0.28)	80 (3.15)	42 (1.65)	26.0 (1.02)	2.0 (0.08)	2.0 (0.08)
209W143	C	35 (1.38)	27.0 (1.06)	35 (1.38)	9.0 (0.35)	90 (3.54)	42 (1.65)	34.5 (1.36)	2.0 (0.08)	2.0 (0.08)
209W153	D	45 (1.77)	37.0 (1.46)	45 (1.77)	14.0 (0.55)	90 (3.54)	42 (1.65)	32.0 (1.26)	2.0 (0.08)	2.0 (0.08)
209W164	E	50 (1.97)	42.0 (1.65)	50 (1.97)	16.0 (0.63)	100 (3.94)	42 (1.65)	40.0 (1.57)	2.0 (0.08)	2.0 (0.08)
209W175	F	60 (2.36)	57.0 (2.24)	60 (2.36)	19.0 (0.75)	130 (5.12)	62 (2.44)	44.5 (1.75)	3.0 (0.12)	3.0 (0.12)

Copyright (!)

The copyright in this drawing is the property of Tyco Electronics UK Ltd. The drawing is issued on the condition that it is not copied, reproduced or disclosed to a third party, either in whole or in part without the prior written consent of Tyco Electronics UK Ltd.

Drawn A.LILLEY. Checked

Issue 9

Date August 2007

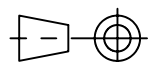
Conforms to ISO Recommendations

Approval
Design

MKTG.

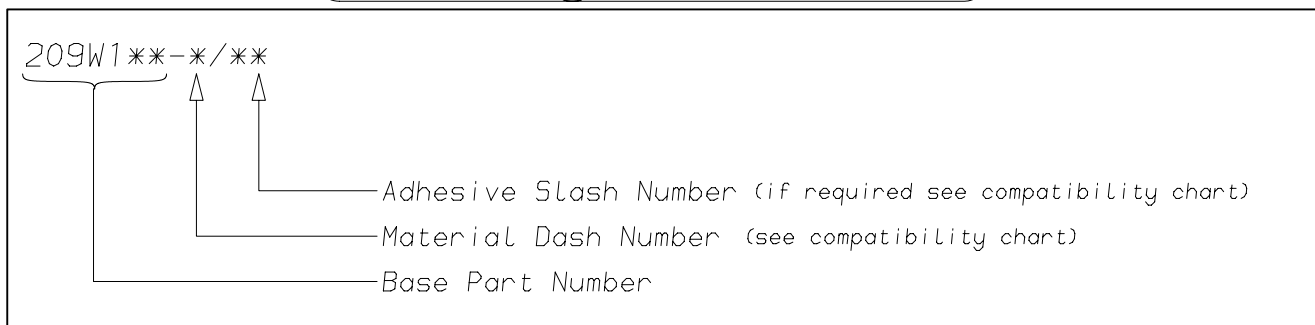
Tech.

3rd Angle Projection
Not to Scale



Raychem		Specification	Part Number
		Control Drawing	209W1** Issue 9
Iss.	Date	E.C.R. No.	Details of Change
2	****	****	209W112 H&J were 24
3	****	****	209W112 J min was 23
4	****	****	Pips altered
5	****	****	209W112 removed to separate SCD
6	****	****	209W163 & 175 added
7	****	****	Addition of material
8	February 2001	****	209W112 added to this SCD
9	August 2007	CR07-HM-017	209W164 was typed as 209W163 SCD was titled 209W112 thru 175

(Ordering Information)



(COMPATIBILITY CHART)

Material Dash Number	Material Description	SPEC Number	Coating Slash Number
-3	POLYOLEFIN, SEMI-RIGID	RT-301	/42, /86, /180
-4	POLYOLEFIN, FLEXIBLE	RT-1304	/42, /86, /180
-25	ELASTOMER, FLUID RESISTANT	RW-2070	/42, /86, /225
-130	POLYOLEFIN, COMMERCIAL FLEXIBLE	RW-2008	/42

NOTES

- ① As supplied dimensions are for uncoated parts, when coating is added, entry diameters will reduce by 1.5mm Max.

Tyco Electronics UK Ltd. Faraday Road, Swindon, Wiltshire, SN3 5HH England Telephone: (01793) 528171 Fax: 572516	Tyco Electronics Corporation 300, Constitution Drive, Menlo Park, CA 94025 USA Telephone (650) 361-3860 Fax: (650) 361-5579
Cage Code K1010	Cage Code 06090

Компания «Life Electronics» занимается поставками электронных компонентов импортного и отечественного производства от производителей и со складов крупных дистрибьюторов Европы, Америки и Азии.

С конца 2013 года компания активно расширяет линейку поставок компонентов по направлению коаксиальный кабель, кварцевые генераторы и конденсаторы (керамические, пленочные, электролитические), за счёт заключения дистрибьюторских договоров

Мы предлагаем:

- Конкурентоспособные цены и скидки постоянным клиентам.
- Специальные условия для постоянных клиентов.
- Подбор аналогов.
- Поставку компонентов в любых объемах, удовлетворяющих вашим потребностям.
- Приемлемые сроки поставки, возможна ускоренная поставка.
- Доставку товара в любую точку России и стран СНГ.
- Комплексную поставку.
- Работу по проектам и поставку образцов.
- Формирование склада под заказчика.
- Сертификаты соответствия на поставляемую продукцию (по желанию клиента).
- Тестирование поставляемой продукции.
- Поставку компонентов, требующих военную и космическую приемку.
- Входной контроль качества.
- Наличие сертификата ISO.

В составе нашей компании организован Конструкторский отдел, призванный помогать разработчикам, и инженерам.

Конструкторский отдел помогает осуществить:

- Регистрацию проекта у производителя компонентов.
- Техническую поддержку проекта.
- Защиту от снятия компонента с производства.
- Оценку стоимости проекта по компонентам.
- Изготовление тестовой платы монтаж и пусконаладочные работы.



Тел: +7 (812) 336 43 04 (многоканальный)

Email: org@lifeelectronics.ru