

MICRO SWITCH

A DIVISION OF HONEYWELL INTERNATIONAL REGULATED COMPANY
FREDERICK, MICHIGAN
FED. MFR CODE 91929

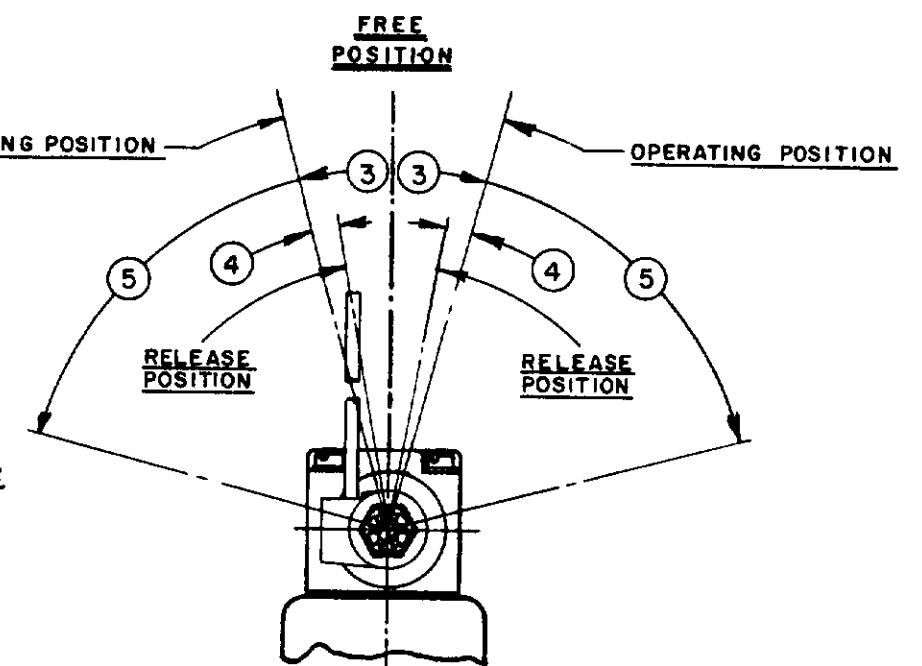
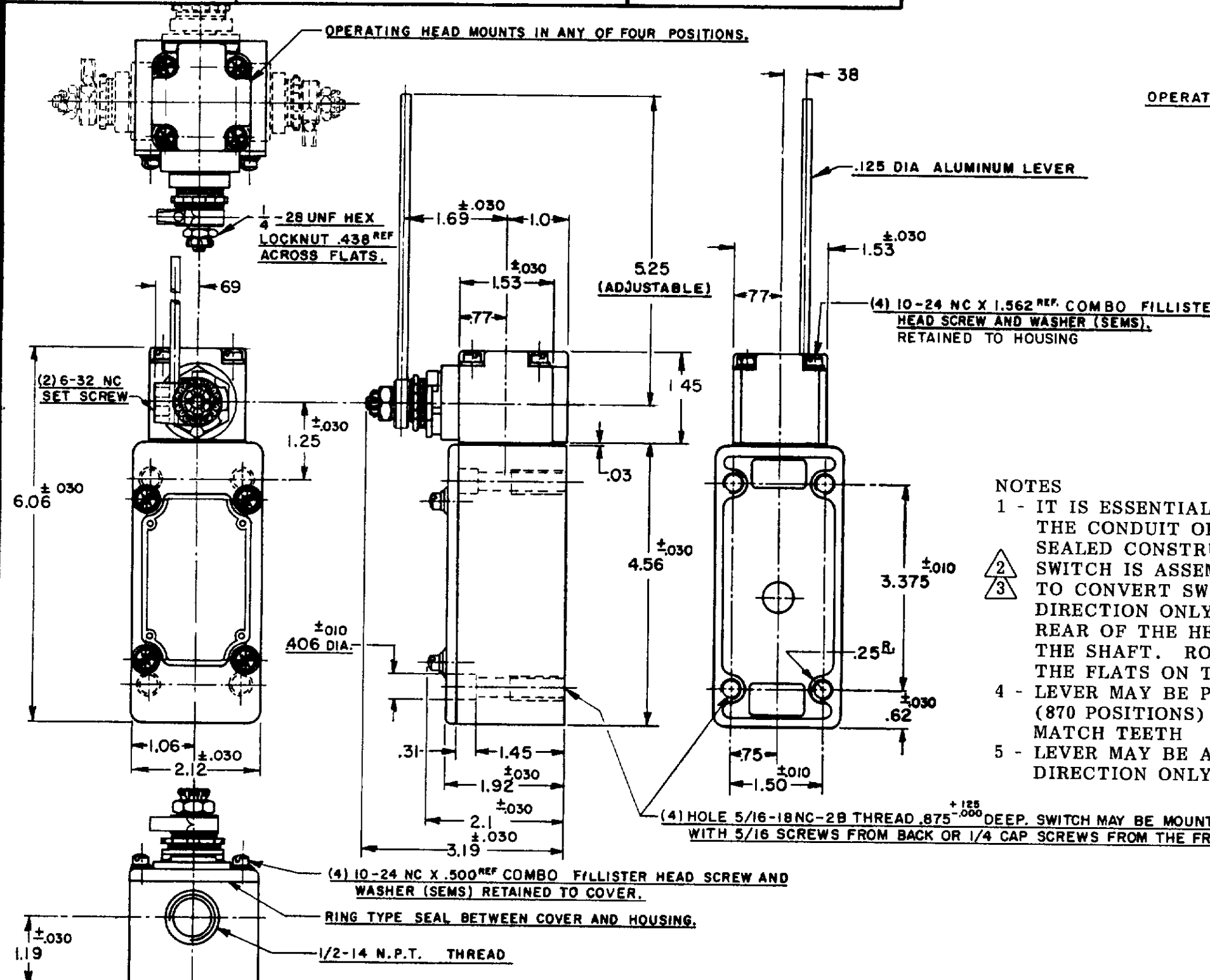
SWITCH-ENCLOSED

CATALOG LISTING
151ML10

THIS DRAWING COVERS A PROPRIETARY ITEM AND IS THE PROPERTY OF MICRO SWITCH A DIVISION OF HONEYWELL. THIS DRAWING IS NOT TO BE COPIED OR USED WITHOUT THE APPROVAL OF MICRO SWITCH



151ML10
 M
 DRAWING NUMBER
 ISSUE 12
 REVISIONS
 A C052194 J A P 23 SEPT 83
 B C055051-6 J A P 17 DEC 84
 C C074287 G J W 23 APR 85
 CHECK 30 SEPT 83
 CHECK DEC 83
 CHECK 23 SEPT 83
 DRAWN 74-983



- NOTES**
- 1 - IT IS ESSENTIAL TO PREVENT ENTRANCE OF HARMFUL AGENTS THRU THE CONDUIT OPENING TO OBTAIN THE FULL BENEFIT OF THE SEALED CONSTRUCTION PROVIDED IN THIS UNIT
 - 2
3 SWITCH IS ASSEMBLED FOR ACTUATION IN CLOCKWISE DIRECTION ONLY TO CONVERT SWITCH FOR ACTUATION IN THE COUNTER-CLOCKWISE DIRECTION ONLY, REMOVE THE HEAD AND SLIDE THE CAM TOWARD THE REAR OF THE HEAD SUFFICIENTLY TO DISENGAGE FROM THE FLATS ON THE SHAFT. ROTATE THE CAM 180° AND RE-ENGAGE THE CAM WITH THE FLATS ON THE SHAFT
 - 4 - LEVER MAY BE POSITIVELY LOCKED AT INTERVALS OF APPROX 0.4° (870 POSITIONS) BY POSITIONING LEVER AND ROTATING SPACER TO MATCH TEETH
 - 5 - LEVER MAY BE ADJUSTED TO ACTUATE THE SWITCH IN THE CLOCKWISE DIRECTION ONLY OR THE COUNTER-CLOCKWISE DIRECTION ONLY

CHARACTERISTICS		ELECTRICAL DATA		SCALE 1/2 TO 1
OPERATING FORCE	5 OZ. MAX.	CONTACT ARRANGEMENT	BREAK DISTANCE	DO NOT SCALE PRINT
FULL OVERTRAVEL FORCE	7 OZ. MAX.	TWO CIRCUIT - DOUBLE THROW DOUBLE BREAK		UNLESS OTHERWISE SPECIFIED
RELEASE FORCE	3/4 OZ. MIN.			DIMENSIONS ARE IN INCHES
PRETRAVEL	③ -15° MAX	10A-120, 240, 480, OR 600 VAC	UL	TOLERANCES ARE:
DIFFERENTIAL TRAVEL	④ -7° MAX.	1/2 HP-120 VAC, 1 HP-240 VAC		ONE PLACE (.0) ±.030
OVERTRAVEL	⑤ -60° MIN.	0.8 A-115 VDC, 0.4 A-230 VDC		TWO PLACE (.00) ±.008
SWITCH-BASIC REPLACEMENT	1M5	PILOT DUTY 600 VAC MAX		THREE PLACE (.000) ±.008
		SP		ANGLES ±
				WEIGHT

Компания «Life Electronics» занимается поставками электронных компонентов импортного и отечественного производства от производителей и со складов крупных дистрибьюторов Европы, Америки и Азии.

С конца 2013 года компания активно расширяет линейку поставок компонентов по направлению коаксиальный кабель, кварцевые генераторы и конденсаторы (керамические, пленочные, электролитические), за счёт заключения дистрибьюторских договоров

Мы предлагаем:

- Конкурентоспособные цены и скидки постоянным клиентам.
- Специальные условия для постоянных клиентов.
- Подбор аналогов.
- Поставку компонентов в любых объемах, удовлетворяющих вашим потребностям.
- Приемлемые сроки поставки, возможна ускоренная поставка.
- Доставку товара в любую точку России и стран СНГ.
- Комплексную поставку.
- Работу по проектам и поставку образцов.
- Формирование склада под заказчика.
- Сертификаты соответствия на поставляемую продукцию (по желанию клиента).
- Тестирование поставляемой продукции.
- Поставку компонентов, требующих военную и космическую приемку.
- Входной контроль качества.
- Наличие сертификата ISO.

В составе нашей компании организован Конструкторский отдел, призванный помогать разработчикам, и инженерам.

Конструкторский отдел помогает осуществить:

- Регистрацию проекта у производителя компонентов.
- Техническую поддержку проекта.
- Защиту от снятия компонента с производства.
- Оценку стоимости проекта по компонентам.
- Изготовление тестовой платы монтаж и пусконаладочные работы.



Тел: +7 (812) 336 43 04 (многоканальный)

Email: org@lifeelectronics.ru