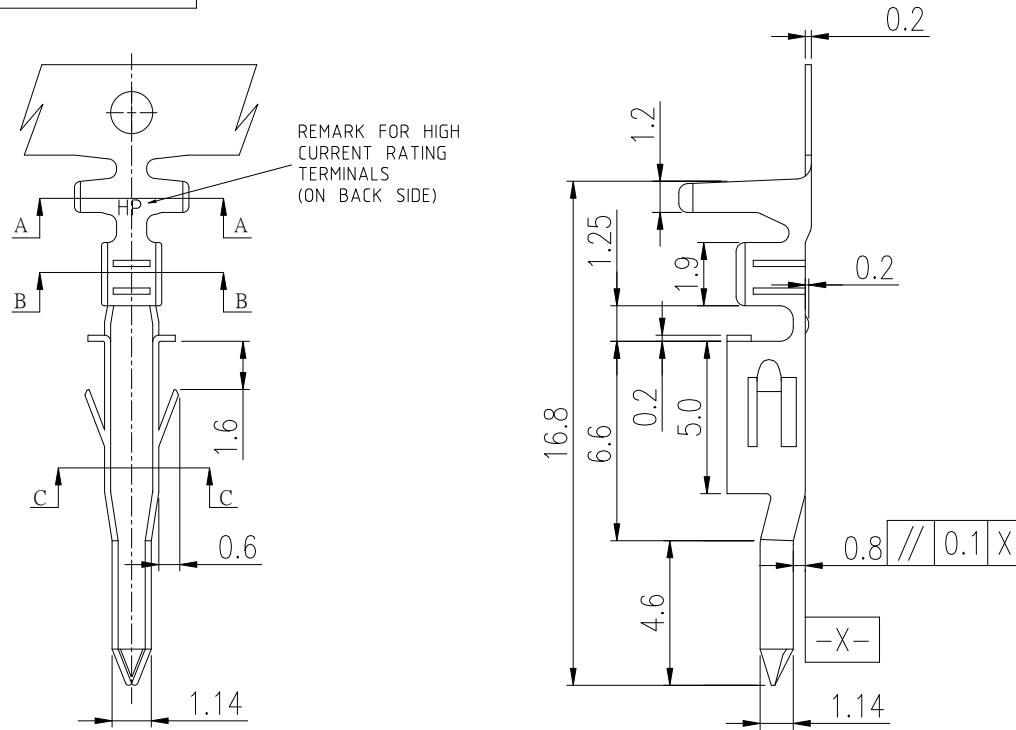


PRODUCT NUMBER
SEE PART NO. TABLE



NOTES:

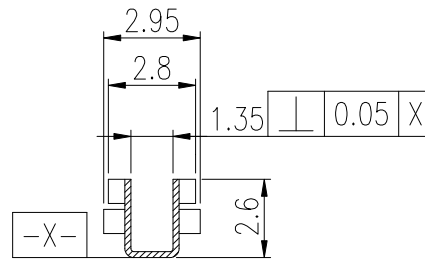
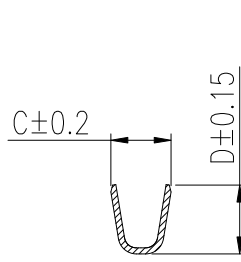
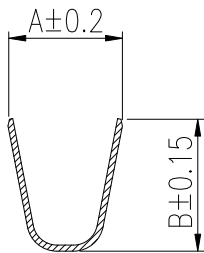
1. MATERIAL: HIGH CONDUCTIVITY COPPER ALLOY.
2. THIS TERMINAL IS USED WITH FCI PLUG HSG 10127816 AND 10122956 SERIES.
3. MATE WITH FCI HCC REC. TERMINAL FOR HIGH CURRENT APPLICATION.
4. PRODUCT SPECIFICATION: GS-12-1333.
5. PACKAGE SPECIFICATION: GS-14-2362.
6. PART NUMBER SCHEME:
10136290- 1 X 1 X LF

PLATING TYPE:
P: PRE-PLATED
BLANK: POST-PLATED

PLATING CODE:
1: GOLD FLASH
2: TIN

7. DIMENSIONAL & PART NO. TABLE:

PART NO.	A	B	C	D	APPLICABLE WIRES
10136290-1X1XLF	3.7	4.5	1.8	2.7	#16~#20 MAX. OD: 3.1mm



mat'l. code		surface		tolerance	projection	product family	
ltr		ecn no	dr	date	tolerances unless otherwise specified		MINITEK PWR4.2 HCC
A		TAI		2015-07-27	angles	X.X ±0.4	title
					mm	X.XX ±0.3	MINITEK PWR4.2 PLUG TERMINAL
					X°±1°		HIGH CURRENT RATING
					dr	KENNY TAI	2015-07-23
					enr	KENNY TAI	2015-07-23
					chr	KENNY TAI	2015-07-23
					appd	PM ZHENG	2015-07-27
sheet index	revision sheet	A	1				
						sheet 1 of 1 size	
						A4	
						type CUSTOMER Drawing	
						dwg no 10136290	

Компания «Life Electronics» занимается поставками электронных компонентов импортного и отечественного производства от производителей и со складов крупных дистрибьюторов Европы, Америки и Азии.

С конца 2013 года компания активно расширяет линейку поставок компонентов по направлению коаксиальный кабель, кварцевые генераторы и конденсаторы (керамические, пленочные, электролитические), за счёт заключения дистрибьюторских договоров

Мы предлагаем:

- Конкурентоспособные цены и скидки постоянным клиентам.
- Специальные условия для постоянных клиентов.
- Подбор аналогов.
- Поставку компонентов в любых объемах, удовлетворяющих вашим потребностям.
- Приемлемые сроки поставки, возможна ускоренная поставка.
- Доставку товара в любую точку России и стран СНГ.
- Комплексную поставку.
- Работу по проектам и поставку образцов.
- Формирование склада под заказчика.
- Сертификаты соответствия на поставляемую продукцию (по желанию клиента).
- Тестирование поставляемой продукции.
- Поставку компонентов, требующих военную и космическую приемку.
- Входной контроль качества.
- Наличие сертификата ISO.

В составе нашей компании организован Конструкторский отдел, призванный помогать разработчикам, и инженерам.

Конструкторский отдел помогает осуществить:

- Регистрацию проекта у производителя компонентов.
- Техническую поддержку проекта.
- Защиту от снятия компонента с производства.
- Оценку стоимости проекта по компонентам.
- Изготовление тестовой платы монтаж и пусконаладочные работы.



Тел: +7 (812) 336 43 04 (многоканальный)

Email: org@lifeelectronics.ru