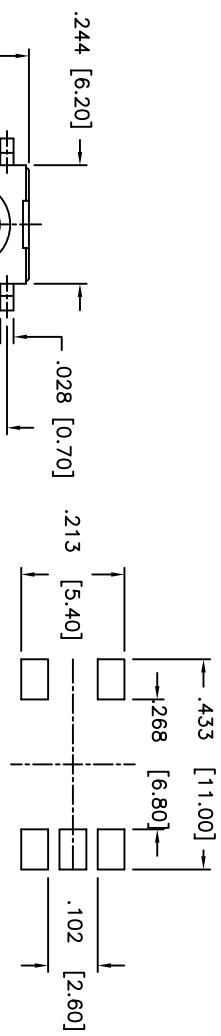
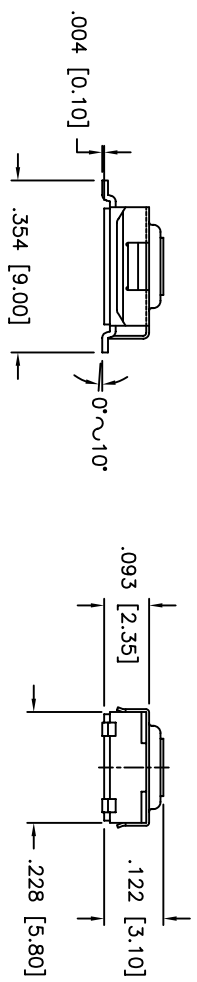


THIS DOCUMENT IS THE PROPERTY OF APDM COMPONENTS AND SHALL NOT BE COPIED, REPRODUCED, DISCLOSED OR USED AS THE BASIS FOR MANUFACTURING OR SALE WITHOUT PERMISSION OF A DULY AUTHORIZED REPRESENTATIVE OF APDM COMPONENTS INC.

DATE	SYM	REVISION RECORD	DWN.	CK.
7/05	A	ECO# 443	PD	
7/05	B	ECO# 447	PD	
1/06	C	ECO# 526	CD	
3/06	D	ECO# 555	CD	PD

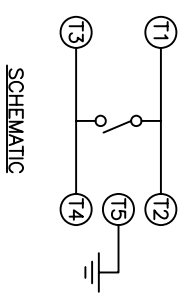


P.C. LAYOUT  
UNLESS OTHERWISE SPECIFIED  
P.C. TOLERANCES ARE  $\pm .005$  [0.13]



ADTS GMW66NSV/B  
SERIES  
G = GROUNDING  
M = SMT  
W = WASHABLE  
DIM 'H'  
ACTUATOR COLOR  
N = BROWN, 1609f

PACKAGING  
□ = BULK  
B = TUBE  
TR = TAPE & REEL  
SOLDERING  
V = LEAD FREE  
S.S. DOME (1,000,000 CYCLES)



SCHEMATIC

DESCRIPTION: SPST, NORMALLY OPEN, MOMENTARY, 6mm X 6mm, SURFACE MOUNT, WASHABLE, TACT SWITCH WITH GROUNDING PIN

SPECIFICATIONS:  
CONTACT RATING: 50mA @ 12VDC  
CONTACT RESISTANCE: 100mOHMS MAX.  
INITIAL: 100 mOHMS MAX.  
AFTER CYCLING: 10 OHMS MAX.  
INSULATION RESISTANCE: 100MOMHS MIN. @ 500VDC  
DIELECTRIC STRENGTH: 250VAC FOR 1 MINUTE  
ELECTRICAL LIFE: 1,000,000 CYCLES MIN.  
OPERATING TEMPERATURE RANGE: -25°C to +70°C  
STOP STRENGTH: MAX 3kgf VERTICAL STATIC LOAD  
CONT. FOR 15 SEC.

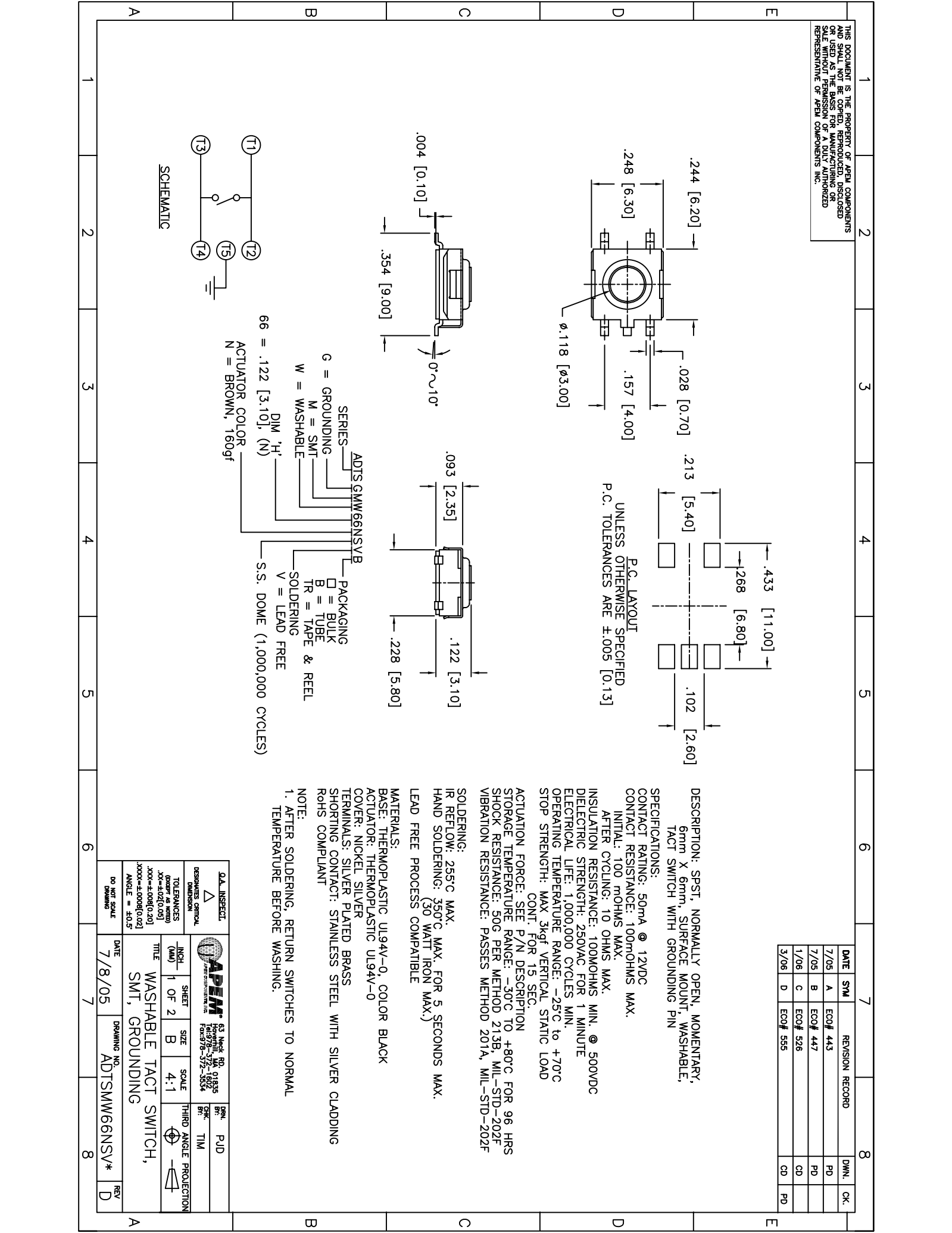
ACTUATION FORCE: SEE P/N DESCRIPTION  
STORAGE TEMPERATURE RANGE: -30°C TO +80°C FOR 96 HRS  
SHOCK RESISTANCE: 50G PER METHOD 213B, MIL-STD-202F  
VIBRATION RESISTANCE: PASSES METHOD 201A, MIL-STD-202F

SOLDERING:  
IR REFLOW: 255°C MAX.  
HAND SOLDERING: 350°C MAX. FOR 5 SECONDS MAX.  
LEAD FREE PROCESS COMPATIBLE

MATERIALS:  
BASE: THERMOPLASTIC UL94V-0, COLOR BLACK  
ACTUATOR: THERMOPLASTIC UL94V-0  
COVER: NICKEL SILVER  
TERMINALS: SILVER PLATED BRASS  
SHORTING CONTACT: STAINLESS STEEL WITH SILVER CLADDING  
ROHS COMPLIANT

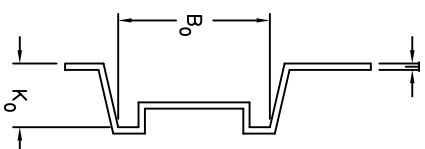
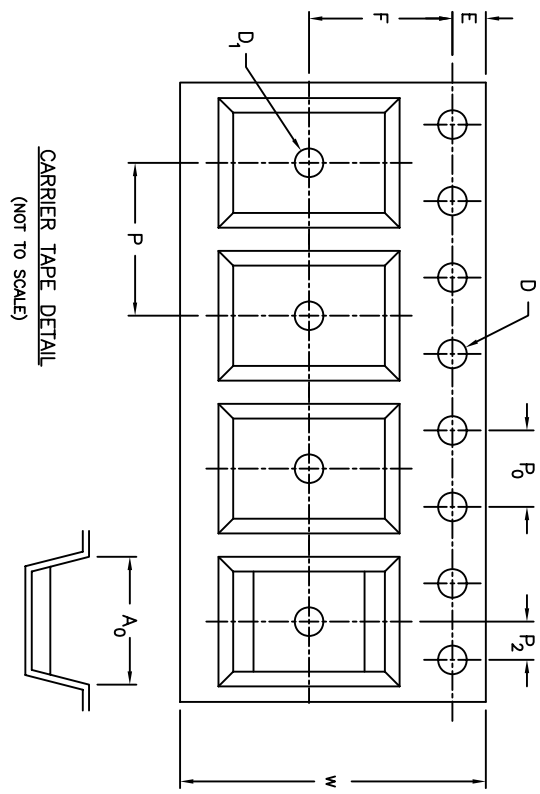
NOTE:  
1. AFTER SOLDERING, RETURN SWITCHES TO NORMAL TEMPERATURE BEFORE WASHING.

Q.A. INSPECT:		DESIGNER'S INITIAL:		DWN. PJD	
TOLERANCES (UNLESS OTHERWISE SPECIFIED)		SHEET 1 OF 2		BR. BR.	
.XX = ±.02 [0.05]		SIZE B		OR. TIM	
.XXX = ±.008 [0.20]		SCALE 4:1		THIRD ANGLE PROJECTION	
.XXXX = ±.0008 [0.02]		TITLE		WASHABLE TACT SWITCH, SMT, GROUNDING	
ANGLE = 30.5°		DATE		DRAWING NO.	
DO NOT SCALE		7/8/05		ADTSMW66NSV*	
REV		D		REV	



THIS DOCUMENT IS THE PROPERTY OF APEM COMPONENTS AND SHALL NOT BE COPIED, REPRODUCED, DISCLOSED OR SALE WITHOUT PERMISSION OF A DULY AUTHORIZED REPRESENTATIVE OF APEM COMPONENTS INC.

SPEC.	P/N	DTSMW-66
W	+0.012 [0.30] -0.004 [0.10]	.630 [16.00]
P	+0.004 [0.10] -0.004 [0.10]	.315 [8.00]
E	+0.004 [0.10] -0.004 [0.10]	.069 [1.75]
F	+0.004 [0.10] -0.004 [0.10]	.295 [7.50]
D	+0.004 [0.10] -0.000 [0.00]	.059 [1.50]
D <sub>1</sub>	+0.010 [0.25] -0.000 [0.00]	.059 [1.50]
P <sub>0</sub>	+0.004 [0.10] -0.004 [0.10]	.157 [4.00]
P <sub>0</sub> 10	+0.008 [0.20] -0.008 [0.20]	1.575 [40.00]
P <sub>2</sub>	+0.004 [0.10] -0.004 [0.10]	.079 [2.00]
A <sub>0</sub>	+0.004 [0.10] -0.004 [0.10]	.270 [6.78]
B <sub>0</sub>	+0.004 [0.10] -0.004 [0.10]	.373 [9.47]
K <sub>0</sub>	+0.004 [0.10] -0.004 [0.10]	.158 [4.01]
T	+0.005 [0.013] -0.005 [0.013]	.013 [0.33]



DATE	SYM	REVISION RECORD	DWN.	CK.

**Q.A. INSECT:** DESIGNATES CRITICAL DIMENSION

**TOLERANCES (UNLESS OTHERWISE SPECIFIED)**  
 .XX = ±.02 [0.05]  
 .XXX = ±.008 [0.20]  
 .XXXX = ±.0008 [0.02]  
 ANGLE = 30.5°

**APEM** APEM COMPONENTS INC.  
 63 Neck Rd. 01835  
 Hopkinton, MA  
 Phone: 508-372-5554

DRN: PJD  
 BR: CK: TIM

**TITLE** WASHABLE TACT SWITCH, SMT, GROUNDING

**THIRD ANGLE PROJECTION**

DO NOT SCALE  
 DATE: 7/8/05  
 DRAWING NO: ADTSMW66NSV\*  
 REV: D

1 2 3 4 5 6 7 8

A B C D E

Компания «Life Electronics» занимается поставками электронных компонентов импортного и отечественного производства от производителей и со складов крупных дистрибьюторов Европы, Америки и Азии.

С конца 2013 года компания активно расширяет линейку поставок компонентов по направлению коаксиальный кабель, кварцевые генераторы и конденсаторы (керамические, пленочные, электролитические), за счёт заключения дистрибьюторских договоров

Мы предлагаем:

- Конкурентоспособные цены и скидки постоянным клиентам.
- Специальные условия для постоянных клиентов.
- Подбор аналогов.
- Поставку компонентов в любых объемах, удовлетворяющих вашим потребностям.
- Приемлемые сроки поставки, возможна ускоренная поставка.
- Доставку товара в любую точку России и стран СНГ.
- Комплексную поставку.
- Работу по проектам и поставку образцов.
- Формирование склада под заказчика.
- Сертификаты соответствия на поставляемую продукцию (по желанию клиента).
- Тестирование поставляемой продукции.
- Поставку компонентов, требующих военную и космическую приемку.
- Входной контроль качества.
- Наличие сертификата ISO.

В составе нашей компании организован Конструкторский отдел, призванный помогать разработчикам, и инженерам.

Конструкторский отдел помогает осуществить:

- Регистрацию проекта у производителя компонентов.
- Техническую поддержку проекта.
- Защиту от снятия компонента с производства.
- Оценку стоимости проекта по компонентам.
- Изготовление тестовой платы монтаж и пусконаладочные работы.



Тел: +7 (812) 336 43 04 (многоканальный)

Email: [org@lifeelectronics.ru](mailto:org@lifeelectronics.ru)