

K-Nr.: 25966  
 K-no.:

Ansteuerübertrager / Drive Transformer

 Datum: 24.01.2012  
 Date:

 Kunde:  
 Customer

 Kd. Sach Nr.:  
 Customers part no.:

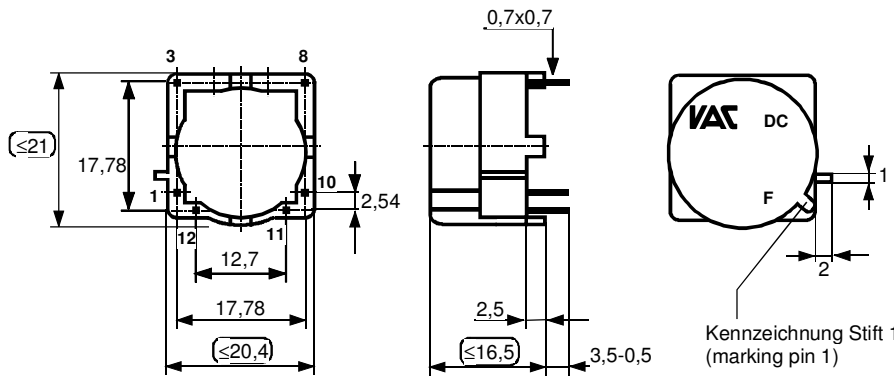
 Seite 1 von 2  
 Page of

 Maßbild (mm): Freimaßtoleranz DIN ISO 2768-c  
 Mechanical outline General tolerances

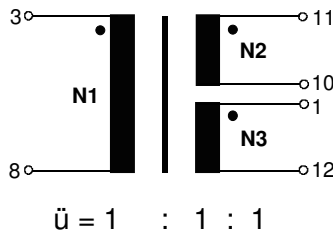
 Anschlüsse:  
 Connections:

 Toleranz der Rastermaße ±0,2mm  
 (Tolerances grid dimension)

 DC=Date Code  
 F=Factory

 Prüfmaß  
 (test dimension)

 Beschriftung:  
 marking



 Anschlußschema:  
 Schematic diagram

 Betriebsdaten/Charakteristische Daten (Nichtwerte):  
 Operational data/characteristic data (nominal values):

 $U_1 = 17 \text{ V}$      $U_2 = 17 \text{ V}$      $U_3 = 17 \text{ V}$      $f = 60 \text{ kHz}$   
 $\tau \leq 0,5$      $\int U dt \geq 170 \mu\text{Vs}$      $P_{\ddot{U}} = 10 \text{ W}$ 

 Working voltage     $U_{\text{rms}} = 600 \text{ V}$ 

 Inductance     $L = 2,2 \text{ mH}$  ( $f = 10 \text{ kHz}$ )  
 Leakage inductance     $L_{S1} = 0,47 \mu\text{H}$  ( $N_2$  short circuited,  
 $f = 100 \text{ kHz}$ ,  $U_{\text{AC,eff}} = 100 \text{ mV}$ )

 Coupling capacitance     $C_{k1-2} = 19 \text{ pF}$     ( $f = 1 \text{ kHz}$ ,  $U_{\text{AC,eff}} = 100 \text{ mV}$ )  
                                   $C_{k1-3} = 19 \text{ pF}$     ( $f = 1 \text{ kHz}$ ,  $U_{\text{AC,eff}} = 100 \text{ mV}$ )

 Umgebungstemperatur / ambient temperature     $-40 \dots +85 \text{ }^\circ\text{C}$ 

 Lagertemperatur / storage temperature     $-40 \dots +85 \text{ }^\circ\text{C}$ 

 Prüfung: (V: 100%-Test; AQL...: DIN ISO 2859-Teil1, SC = significant characteristic)  
 Inspection

1)	(V)	M3014	$U_{p,\text{eff}} = 5,25 \text{ kV}$ , $U_{p,\text{eff}} = 4,5 \text{ kV}$ ,	2 s, 2 s,	N1 gegen/vs N2+N3 N2 gegen/vs N3
2)	(AQL 1/S4)	M3024	$U_{p,\text{eff}} = 900 \text{ V}$ , $U_{\text{TA,eff}} \geq 750 \text{ V}$	2 s,	N1 gegen/vs N2+N3
3)	(AQL 1/S4)	M3011/4	Einstellwerte / settings (N1): Prüfwert / test value:	$U_E = 8,57 \text{ V}$ $I_p \leq 0.114 \text{ A}$	$t_d = 20 \mu\text{s}$ $f_p = 1000 \text{ Hz}$

Weitere Prüfungen auf Seite 2 / Further inspections see page 2

Weitere Vorschriften:

Applicable documents:

Datum	Name	Index	Änderung
24.01.12	Leh.	81	Operational data/characteristic data (nominal values): typo, $U dt \leq 170 \text{ mVs}$ changed into $\geq 170 \mu\text{Vs}$ . Lapidary change.

Hrsg.: KB-E editor	Bearb: Sc designer	KB-PM: Yu check	freig.: HS released
-----------------------	-----------------------	--------------------	------------------------

K-Nr.: 25966 K-no.:	Ansteuerübertrager / Drive Transformer	Datum: 24.01.2012 Date:
Kunde: Customer	Kd. Sach Nr.: Customers part no.:	Seite 2 von 2 Page of

Prüfung: (V: 100%-Test; AQL...: DIN ISO 2859-Teil1, SC = significant characteristic)  
 Inspection

- |    |            |         |   |  |  |
|----|------------|---------|---|--|--|
| 4) | (V)        | M3011/6 | Polarität / Übersetzung / polarity turns ratio: | Toleranz / tolerance $\pm 2 \%$            | (SC)                                     |
| 5) | (AQL 1/S4) | M3011/5 | $R_{Cu1} = 235 \text{ m}\Omega \pm 15\%$ ,      | $R_{Cu2} = 235 \text{ m}\Omega \pm 15\%$ , | $R_{Cu3} = 235 \text{ m}\Omega \pm 15\%$ |
| 6) | (Fix 05)   | M3290   | Solderability test acc. chapter 1               |  |  |
| 7) | (AQL 1/S4) | M3200   | Mechanical test                                 |  |  |

Typprüfung:  
 Type test:

Hochspannungsprüfung nach M3014  
 High voltage test according M3014

$U_{p,eff} = 5,25 \text{ kV}$ , 1 min, N1 gegen/vs N2+N3

Messungen nach Temperaturangleich der Prüflinge an Raumtemperatur  
 Measurements after temperature balance of the samples at room temperature

Hrsg.: KB-E editor	Bearb: Sc designer		KB-PM: Yu check		freig.: HS released
-----------------------	-----------------------	--	--------------------	--	------------------------

Компания «Life Electronics» занимается поставками электронных компонентов импортного и отечественного производства от производителей и со складов крупных дистрибьюторов Европы, Америки и Азии.

С конца 2013 года компания активно расширяет линейку поставок компонентов по направлению коаксиальный кабель, кварцевые генераторы и конденсаторы (керамические, пленочные, электролитические), за счёт заключения дистрибьюторских договоров

Мы предлагаем:

- Конкуренеспособные цены и скидки постоянным клиентам.
- Специальные условия для постоянных клиентов.
- Подбор аналогов.
- Поставку компонентов в любых объемах, удовлетворяющих вашим потребностям.
- Приемлемые сроки поставки, возможна ускоренная поставка.
- Доставку товара в любую точку России и стран СНГ.
- Комплексную поставку.
- Работу по проектам и поставку образцов.
- Формирование склада под заказчика.
- Сертификаты соответствия на поставляемую продукцию (по желанию клиента).
- Тестирование поставляемой продукции.
- Поставку компонентов, требующих военную и космическую приемку.
- Входной контроль качества.
- Наличие сертификата ISO.

В составе нашей компании организован Конструкторский отдел, призванный помогать разработчикам, и инженерам.

Конструкторский отдел помогает осуществить:

- Регистрацию проекта у производителя компонентов.
- Техническую поддержку проекта.
- Защиту от снятия компонента с производства.
- Оценку стоимости проекта по компонентам.
- Изготовление тестовой платы монтаж и пусконаладочные работы.



Тел: +7 (812) 336 43 04 (многоканальный)

Email: [org@lifeelectronics.ru](mailto:org@lifeelectronics.ru)