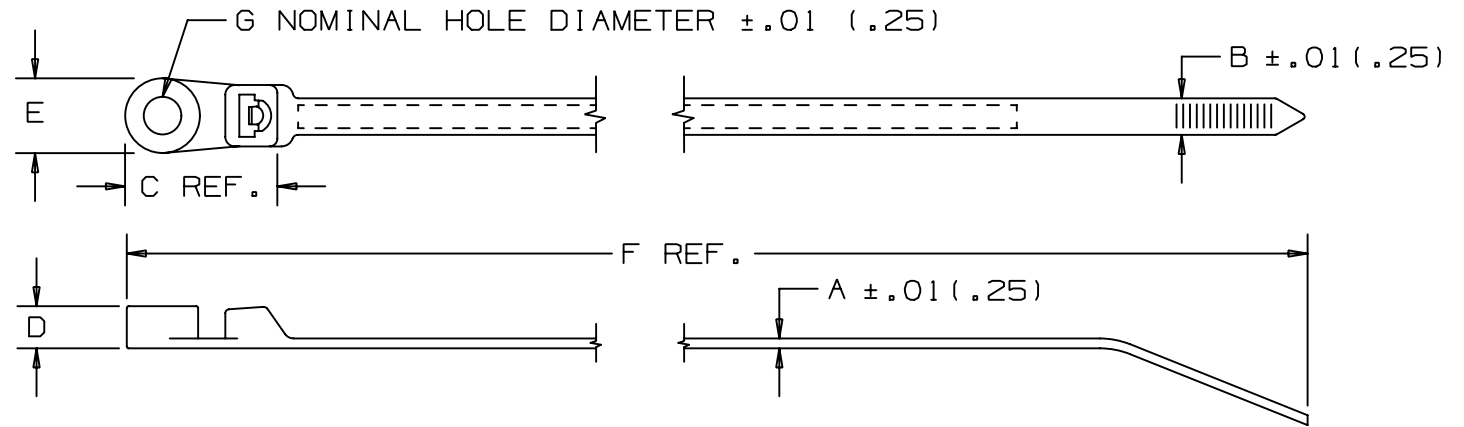
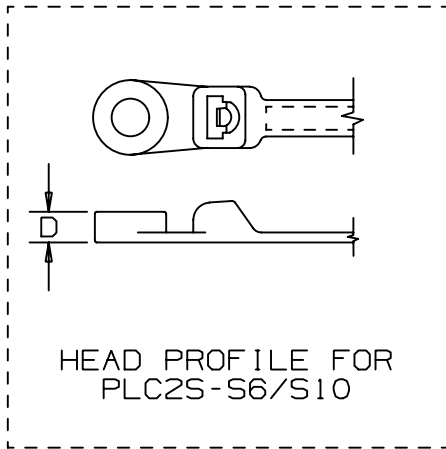


THIS COPY IS PROVIDED ON A RESTRICTED BASIS AND IS NOT TO BE USED IN ANY WAY DETRIMENTAL TO THE INTERESTS OF PANDUIT CORP.



| PANDUIT<br>PART NO. * | BUNDLE DIA.     |                 | A<br>In<br>(mm) | B<br>In<br>(mm) | C<br>In<br>(mm) | D<br>In<br>(mm) | E<br>In<br>(mm) | F<br>In<br>(mm) | G<br>In<br>(mm) | MIN. LOOP<br>TENSILE<br>lbs (N) | CROSS-<br>SECTION | RECM.<br>FASTENER  | WEIGHT<br>lbs/100pcs<br>(g) |
|-----------------------|-----------------|-----------------|-----------------|-----------------|-----------------|-----------------|-----------------|-----------------|-----------------|---------------------------------|-------------------|--------------------|-----------------------------|
|                       | MIN. In<br>(mm) | MAX. In<br>(mm) |                 |                 |                 |                 |                 |                 |                 |                                 |                   |                    |                             |
| PLC1M-S4              | .06<br>(1.5)    | .75<br>(19)     | .045<br>(1.1)   | .100<br>(2.5)   | .542<br>(13.8)  | .153<br>(3.9)   | .239<br>(6.1)   | 4.3<br>(109.2)  | .122<br>(3.1)   | 18<br>(80)                      | MINIATURE         | #4 (M2.5)<br>SCREW | .08<br>(36)                 |
| PLC1.5I-S8            | .06<br>(1.5)    | 1.25<br>(32)    | .045<br>(1.1)   | .135<br>(3.4)   | .694<br>(17.6)  | .166<br>(4.2)   | .335<br>(8.5)   | 6.1<br>(154.9)  | .174<br>(4.4)   | 40<br>(178)                     | INTERMEDIATE      | #8 (M4)<br>SCREW   | .18<br>(82)                 |
| PLC2S-S6              | .06<br>(1.5)    | 1.84<br>(47)    | .047<br>(1.2)   | .190<br>(4.8)   | .765<br>(19.4)  | .160<br>(4.1)   | .373<br>(9.5)   | 7.9<br>(200.7)  | .148<br>(3.8)   | 50<br>(222)                     | STANDARD          | #6 (M3)<br>SCREW   | .32<br>(145)                |
| PLC2S-S10             | .06<br>(1.5)    | 1.84<br>(47)    | .047<br>(1.2)   | .190<br>(4.8)   | .765<br>(19.4)  | .160<br>(4.1)   | .373<br>(9.5)   | 7.9<br>(200.7)  | .200<br>(5.1)   | 50<br>(222)                     | STANDARD          | #10 (M5)<br>SCREW  | .32<br>(145)                |
| PLC3S-S10             | .06<br>(1.5)    | 3.00<br>(76)    | .052<br>(1.3)   | .190<br>(4.8)   | .765<br>(19.4)  | .220<br>(5.6)   | .373<br>(9.5)   | 12<br>(304.8)   | .200<br>(5.1)   | 50<br>(222)                     | STANDARD          | #10 (M5)<br>SCREW  | .50<br>(227)                |
| PLC4S-S10             | .06<br>(1.5)    | 4.00<br>(102)   | .052<br>(1.3)   | .190<br>(4.8)   | .765<br>(19.4)  | .220<br>(5.6)   | .373<br>(9.5)   | 15<br>(381.0)   | .200<br>(5.1)   | 50<br>(222)                     | STANDARD          | #10 (M5)<br>SCREW  | .59<br>(268)                |

NOTES:

- \*1) SEE CURRENT PRICE SHEET FOR PART NUMBER SUFFIX DESIGNATION FOR PACKAGE SIZE AND PART COLOR
- 2) RECOGNIZED UNDER THE COMPONENT PROGRAM OF UNDERWRITERS LABORATORIES INC.

SS\_2724\_18.PRT

CAD FILENAME/LAYERS

DIMENSIONS IN PARENTHESES ARE IN METRIC UNITS

PANDUIT CORP. TINLEY PARK, ILLINOIS

PAN-TY LOCKING CLAMP TIE  
PLC SERIES

UNLESS OTHERWISE SPECIFIED,  
DIMENSIONAL TOLERANCES ARE:  
(.X)  $\pm$  ---- (.XXX)  $\pm$  .020(.51)  
(.XX)  $\pm$  .02(.5) ANGLES  $\pm$  ----

UNLESS OTHERWISE SPECIFIED,  
ALL DIMENSIONS ARE GIVEN  
IN INCHES, THIRD ANGLE PROJECTION.

| REV | DATE    | BY  | CHK | DESCRIPTION   | ECN  | R  | CUST | SUP | DRAWN BY        | MAT'L:    | SCALE | DRAWING NO. | DWG<br>SIZE |
|-----|---------|-----|-----|---|------|----|------|-----|-----------------|-----------|-------|-------------|-------------|
| --  | -----   | --- |     | CHANGED MAX. BUNDLE DIA. METRIC NUMBERS TO WHOLE NUMBERS          | ---- | -- |      |     | L.V./AJC        |           | NONE  |             |             |
| 18  | 5/31/05 | ERW |     | CHANGED DIMENSION 'G' FROM A TOLERANCE TO A NOMINAL HOLE DIAMETER | 2724 | 18 |      |     | DATE<br>2-11-71 | NYLON 6.6 |       | SS-2724     | A<br>SIZE   |
|     |         |     |     |   |      |    |      |     | CHK'D<br>HVP    |           |       |             |             |

Компания «Life Electronics» занимается поставками электронных компонентов импортного и отечественного производства от производителей и со складов крупных дистрибьюторов Европы, Америки и Азии.

С конца 2013 года компания активно расширяет линейку поставок компонентов по направлению коаксиальный кабель, кварцевые генераторы и конденсаторы (керамические, пленочные, электролитические), за счёт заключения дистрибьюторских договоров

Мы предлагаем:

- Конкурентоспособные цены и скидки постоянным клиентам.
- Специальные условия для постоянных клиентов.
- Подбор аналогов.
- Поставку компонентов в любых объемах, удовлетворяющих вашим потребностям.
- Приемлемые сроки поставки, возможна ускоренная поставка.
- Доставку товара в любую точку России и стран СНГ.
- Комплексную поставку.
- Работу по проектам и поставку образцов.
- Формирование склада под заказчика.
- Сертификаты соответствия на поставляемую продукцию (по желанию клиента).
- Тестирование поставляемой продукции.
- Поставку компонентов, требующих военную и космическую приемку.
- Входной контроль качества.
- Наличие сертификата ISO.

В составе нашей компании организован Конструкторский отдел, призванный помогать разработчикам, и инженерам.

Конструкторский отдел помогает осуществить:

- Регистрацию проекта у производителя компонентов.
- Техническую поддержку проекта.
- Защиту от снятия компонента с производства.
- Оценку стоимости проекта по компонентам.
- Изготовление тестовой платы монтаж и пусконаладочные работы.



Тел: +7 (812) 336 43 04 (многоканальный)

Email: [org@lifeelectronics.ru](mailto:org@lifeelectronics.ru)