

3M™ DIN R-Form Socket

Right Angle, Solder Tail Termination

DIN 41612 Series



- Inverse boardmount connector
- Select load capability
- Expanded pin counts
- Optional retention clips
- Mates with C-form and R-form plugs
- See the Regulatory Information Appendix (RIA) in the “RoHS compliance” section of www.3Mconnectors.com for compliance information (RIA E1 & C1 apply)

Date Modified: October 29, 2012

TS-2308-F
Sheet 1 of 3

Physical

Insulation:

Material: Glass Filled Polyester (PBT)
Flammability: UL 94V-0
Color: Gray

Contact:

Material: Copper Alloy

Plating:

Underplating: 50 μ ” Min. Nickel
Wiping Area: See Ordering Information
Termination: See Ordering Information

Electrical

Current Rating: 3.0A at 30°C T-rise above Ambient
Contact Resistance: ≤ 20 m Ω
Insulation Resistance: $\geq 1,000$ M Ω , 100V_{DC}
Withstanding Voltage: 1,000 V_{AC} for 1 minute

Environmental

Temperature Rating: -55°C to 125°C
Process Temperature Rating: Maximum Insulator Temperature 191°C (solder wave process only)

UL File No.: E68080



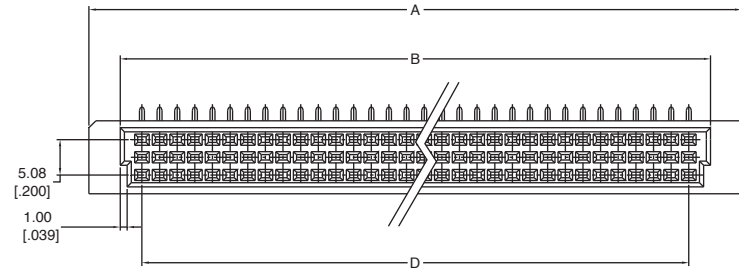
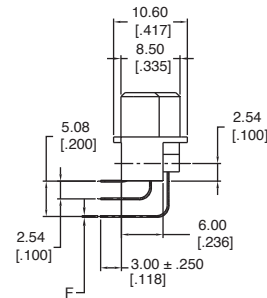
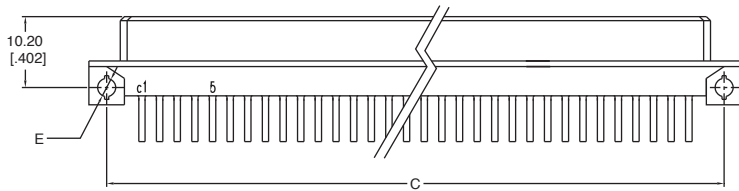
3M™ DIN R-Form Socket

Right Angle, Solder Tail Termination

DIN 41612 Series

Table 1

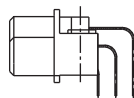
Contact Quantity	Part Number	A	B	C	D	E	F
16	DIN-016RSA-XXX-XXXX	53.40[2.102]	44.40[1.748]	48.26[1.900]	38.10[1.500]	Ø2.60[Ø.102]	0.25[.010]
32	DIN-032RSB-XXX-XXXX	53.40[2.102]	44.40[1.748]	48.26[1.900]	38.10[1.500]	Ø2.60[Ø.102]	0.25[.010]
48	DIN-048RSC-XXX-XXXX	53.40[2.102]	44.40[1.748]	48.26[1.900]	38.10[1.500]	Ø2.60[Ø.102]	0.25[.010]
32	DIN-032RSD-XXX-XXXX	53.40[2.102]	44.40[1.748]	48.26[1.900]	38.10[1.500]	Ø2.60[Ø.102]	0.25[.010]
16	DIN-016RSE-XXX-XXXX	53.40[2.102]	44.40[1.748]	48.26[1.900]	38.10[1.500]	Ø2.60[Ø.102]	0.25[.010]
32	DIN-032RSA-XXX-XXXX	94.00[3.701]	85.00[3.346]	88.90[3.500]	78.74[3.100]	Ø2.60[Ø.102]	0.25[.010]
64	DIN-064RSB-XXX-XXXX	94.00[3.701]	85.00[3.346]	88.90[3.500]	78.74[3.100]	Ø2.60[Ø.102]	0.25[.010]
96	DIN-096RSC-XXX-XXXX	94.00[3.701]	85.00[3.346]	88.90[3.500]	78.74[3.100]	Ø2.60[Ø.102]	0.25[.010]
64	DIN-064RSD-XXX-XXXX	94.00[3.701]	85.00[3.346]	88.90[3.500]	78.74[3.100]	Ø2.60[Ø.102]	0.25[.010]
32	DIN-032RSE-XXX-XXXX	94.00[3.701]	85.00[3.346]	88.90[3.500]	78.74[3.100]	Ø2.60[Ø.102]	0.25[.010]
40	DIN-040RSA-XXX-XXXX	114.32[4.501]	105.32[4.146]	109.22[4.300]	99.06[3.900]	Ø2.80[Ø.110]	0.60[.024]
80	DIN-080RSB-XXX-XXXX	114.32[4.501]	105.32[4.146]	109.22[4.300]	99.06[3.900]	Ø2.80[Ø.110]	0.60[.024]
120	DIN-120RSC-XXX-XXXX	114.32[4.501]	105.32[4.146]	109.22[4.300]	99.06[3.900]	Ø2.80[Ø.110]	0.60[.024]
80	DIN-080RSD-XXX-XXXX	114.32[4.501]	105.32[4.146]	109.22[4.300]	99.06[3.900]	Ø2.80[Ø.110]	0.60[.024]
40	DIN-040RSE-XXX-XXXX	114.32[4.501]	105.32[4.146]	109.22[4.300]	99.06[3.900]	Ø2.80[Ø.110]	0.60[.024]



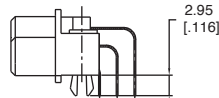
mm
[inch]

Tolerance Unless Noted			
	X.	.X	.XX
mm	± 0.50	± 0.25	± 0.15

[] Dimension for Reference Only



SR1
WITHOUT RETENTION CLIP



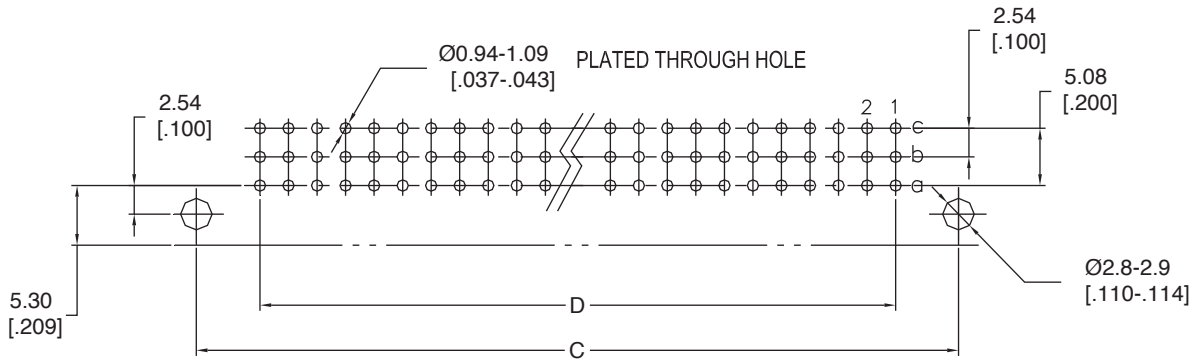
RR1L
WITH "B" RETENTION CLIPS
for .062 PCB thickness

TS-2308-F
Sheet 2 of 3

3M™ DIN R-Form Socket

Right Angle, Solder Tail Termination

DIN 41612 Series



RECOMMENDED PCB LAYOUT

Ordering Information

DIN - XXXRS X - XXX - XX

Contact Quantity
SEE TABLE 1

A = A Row only (see note)
B = Rows A & C Filled
C = Rows A, B & C Filled
D = Rows A & B Filled
E = B Row only (see note)

Plating Options:

SH = 1 - 3 μ m Gold on Contact
120 - 200 μ m Matte Tin on Terminal

FJ = 10 - 20 μ m Gold on Contact
120 - 200 μ m Matte Tin on Terminal

KR = 30 - 40 μ m Gold on Contact
120 - 200 μ m Matte Tin on Terminal

HM = 3 μ m Gold on Contact, 7 μ m Min. PdNi
120 - 200 μ m Matte Tin on Terminal

Termination Options:

SR1 = 3.00 [.118]

RR1L = 3.00 [.118] with 'B' retention clips

Note: A and E options are currently not covered in UL File No. E68080

• This diagram serves only for Part Number descriptive definitions.

PLEASE CONTACT YOUR LOCAL SALES REPRESENTATIVE FOR CUSTOMER SPECIFIC PRODUCT CONFIGURATIONS.

TS-2308-F
Sheet 3 of 3

3M

Electronic Solutions Division
Interconnect Solutions
<http://www.3Mconnectors.com/>

3M is a trademark of 3M Company.
For technical, sales or ordering information call
800-225-5373

Компания «Life Electronics» занимается поставками электронных компонентов импортного и отечественного производства от производителей и со складов крупных дистрибьюторов Европы, Америки и Азии.

С конца 2013 года компания активно расширяет линейку поставок компонентов по направлению коаксиальный кабель, кварцевые генераторы и конденсаторы (керамические, пленочные, электролитические), за счёт заключения дистрибьюторских договоров

Мы предлагаем:

- Конкуренспособные цены и скидки постоянным клиентам.
- Специальные условия для постоянных клиентов.
- Подбор аналогов.
- Поставку компонентов в любых объемах, удовлетворяющих вашим потребностям.
- Приемлемые сроки поставки, возможна ускоренная поставка.
- Доставку товара в любую точку России и стран СНГ.
- Комплексную поставку.
- Работу по проектам и поставку образцов.
- Формирование склада под заказчика.
- Сертификаты соответствия на поставляемую продукцию (по желанию клиента).
- Тестирование поставляемой продукции.
- Поставку компонентов, требующих военную и космическую приемку.
- Входной контроль качества.
- Наличие сертификата ISO.

В составе нашей компании организован Конструкторский отдел, призванный помогать разработчикам, и инженерам.

Конструкторский отдел помогает осуществить:

- Регистрацию проекта у производителя компонентов.
- Техническую поддержку проекта.
- Защиту от снятия компонента с производства.
- Оценку стоимости проекта по компонентам.
- Изготовление тестовой платы монтаж и пусконаладочные работы.



Тел: +7 (812) 336 43 04 (многоканальный)

Email: org@lifeelectronics.ru