

3108NL (80[□] x 20^L)



EMINEBEA.COM

General Specifications

Motor Protection:

Auto Restart/Polarity Protection

Insulation Resistance: 10M Ω or over with a DC500V Megger

Dielectric Withstand Voltage: AC 700V 1s

Allowable Ambient Temperature Range:

-10°C ~ +70°C (Operating)

-40°C ~ +70°C (Storage)

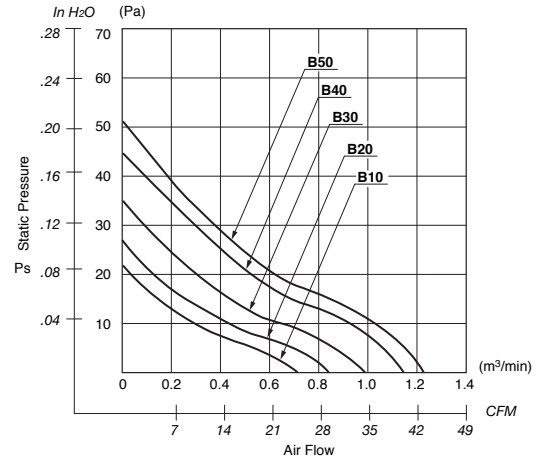
(non-condensing environment)

Outline

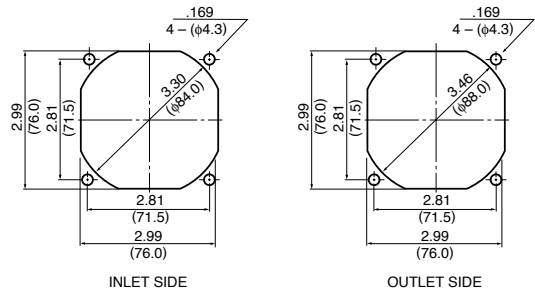
Units: $\frac{\text{inch}}{\text{(mm)}}$



Characteristic Curves



Panel Cut-outs



Material

Casing : Plastic (Black) 94V-0

Impeller : Plastic (Black) 94V-0

Bearing : Ball Bearing

Lead Wire: UL1007, AWG24, +Red, -Black

Specifications

| MODEL | Product No. | Rated Voltage | Operating Voltage | Current | Input Power | Speed | Max. Air Flow | | Max. Static Pressure | | Noise | Mass |
|-----------------|-------------|---------------|-------------------|-------------------|-------------------|------------------------------------|-------------------|-------------------------------------|----------------------|--------------------|--------------------|------|
| | | (V) | (V) | (A) ^{*1} | (W) ^{*1} | (min ⁻¹) ^{*1} | CFM ^{*1} | (m ³ /min) ^{*1} | in H ₂ O | (Pa) ^{*1} | (dB) ^{*1} | (g) |
| 3108NL-04W-B10- | X00 | 12 | 6.0 ~ 13.8 | 0.09 | 1.08 | 2350 | 26.5 | 0.75 | .08 | 21.0 | 26.0 | 85 |
| 3108NL-04W-B20- | X00 | 12 | 6.0 ~ 13.8 | 0.11 | 1.32 | 2600 | 29.6 | 0.84 | .10 | 26.0 | 29.0 | 85 |
| 3108NL-04W-B30- | X00 | 12 | 6.0 ~ 13.8 | 0.14 | 1.68 | 2950 | 34.6 | 0.98 | .13 | 33.5 | 32.5 | 85 |
| 3108NL-04W-B40- | X00 | 12 | 6.0 ~ 13.8 | 0.20 | 2.40 | 3350 | 40.6 | 1.15 | .17 | 43.7 | 38.5 | 85 |
| 3108NL-04W-B50- | X00 | 12 | 6.0 ~ 13.8 | 0.28 | 3.36 | 3750 | 44.0 | 1.25 | .20 | 50.1 | 42.0 | 85 |
| 3108NL-05W-B10- | X00 | 24 | 15.0 ~ 27.6 | 0.05 | 1.30 | 2350 | 26.5 | 0.75 | .08 | 21.0 | 26.0 | 85 |
| 3108NL-05W-B20- | X00 | 24 | 15.0 ~ 27.6 | 0.06 | 1.44 | 2600 | 29.6 | 0.84 | .10 | 26.0 | 29.0 | 85 |
| 3108NL-05W-B30- | X00 | 24 | 15.0 ~ 27.6 | 0.07 | 1.68 | 2950 | 34.6 | 0.98 | .13 | 33.5 | 32.5 | 85 |
| 3108NL-05W-B40- | X00 | 24 | 15.0 ~ 27.6 | 0.11 | 2.64 | 3350 | 40.6 | 1.15 | .17 | 43.7 | 38.5 | 85 |
| 3108NL-05W-B50- | X00 | 24 | 15.0 ~ 27.6 | 0.15 | 3.60 | 3750 | 44.0 | 1.25 | .20 | 50.1 | 42.0 | 85 |

Rotation: Counterclockwise

Airflow Outlet: Air Out Over Struts

*1: Average Values in Free Air

Компания «Life Electronics» занимается поставками электронных компонентов импортного и отечественного производства от производителей и со складов крупных дистрибьюторов Европы, Америки и Азии.

С конца 2013 года компания активно расширяет линейку поставок компонентов по направлению коаксиальный кабель, кварцевые генераторы и конденсаторы (керамические, пленочные, электролитические), за счёт заключения дистрибьюторских договоров

Мы предлагаем:

- Конкурентоспособные цены и скидки постоянным клиентам.
- Специальные условия для постоянных клиентов.
- Подбор аналогов.
- Поставку компонентов в любых объемах, удовлетворяющих вашим потребностям.
- Приемлемые сроки поставки, возможна ускоренная поставка.
- Доставку товара в любую точку России и стран СНГ.
- Комплексную поставку.
- Работу по проектам и поставку образцов.
- Формирование склада под заказчика.
- Сертификаты соответствия на поставляемую продукцию (по желанию клиента).
- Тестирование поставляемой продукции.
- Поставку компонентов, требующих военную и космическую приемку.
- Входной контроль качества.
- Наличие сертификата ISO.

В составе нашей компании организован Конструкторский отдел, призванный помогать разработчикам, и инженерам.

Конструкторский отдел помогает осуществить:

- Регистрацию проекта у производителя компонентов.
- Техническую поддержку проекта.
- Защиту от снятия компонента с производства.
- Оценку стоимости проекта по компонентам.
- Изготовление тестовой платы монтаж и пусконаладочные работы.



Тел: +7 (812) 336 43 04 (многоканальный)

Email: org@lifeelectronics.ru