

# 3108NL (80<sup>□</sup> x 20<sup>L</sup>)



EMINEBEA.COM

## General Specifications

### Motor Protection:

Auto Restart/Polarity Protection

Insulation Resistance: 10M Ω or over with a DC500V Megger

Dielectric Withstand Voltage: AC 700V 1s

Allowable Ambient Temperature Range:

-10°C ~ +70°C (Operating)

-40°C ~ +70°C (Storage)

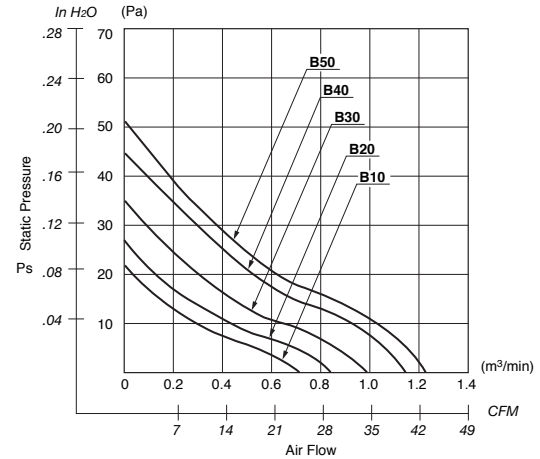
(non-condensing environment)

## Outline

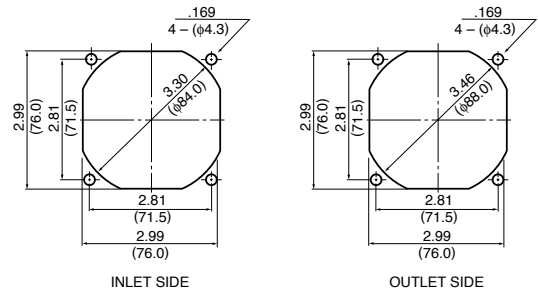
Units:  $\frac{\text{inch}}{\text{(mm)}}$



## Characteristic Curves



## Panel Cut-outs



## Material

Casing : Plastic (Black) 94V-0

Impeller : Plastic (Black) 94V-0

Bearing : Ball Bearing

Lead Wire: UL1007, AWG24, +Red, -Black

## Specifications

| MODEL           | Product No. | Rated Voltage | Operating Voltage | Current           | Input Power       | Speed                              | Max. Air Flow     |                                     | Max. Static Pressure |                    | Noise              | Mass |
|-----------------|-------------|---------------|-------------------|-------------------|-------------------|------------------------------------|-------------------|-------------------------------------|----------------------|--------------------|--------------------|------|
|                 |             | (V)           | (V)               | (A) <sup>*1</sup> | (W) <sup>*1</sup> | (min <sup>-1</sup> ) <sup>*1</sup> | CFM <sup>*1</sup> | (m <sup>3</sup> /min) <sup>*1</sup> | in H <sub>2</sub> O  | (Pa) <sup>*1</sup> | (dB) <sup>*1</sup> | (g)  |
| 3108NL-04W-B10- | X00         | 12            | 6.0 ~ 13.8        | 0.09              | 1.08              | 2350                               | 26.5              | 0.75                                | .08                  | 21.0               | 26.0               | 85   |
| 3108NL-04W-B20- | X00         | 12            | 6.0 ~ 13.8        | 0.11              | 1.32              | 2600                               | 29.6              | 0.84                                | .10                  | 26.0               | 29.0               | 85   |
| 3108NL-04W-B30- | X00         | 12            | 6.0 ~ 13.8        | 0.14              | 1.68              | 2950                               | 34.6              | 0.98                                | .13                  | 33.5               | 32.5               | 85   |
| 3108NL-04W-B40- | X00         | 12            | 6.0 ~ 13.8        | 0.20              | 2.40              | 3350                               | 40.6              | 1.15                                | .17                  | 43.7               | 38.5               | 85   |
| 3108NL-04W-B50- | X00         | 12            | 6.0 ~ 13.8        | 0.28              | 3.36              | 3750                               | 44.0              | 1.25                                | .20                  | 50.1               | 42.0               | 85   |
| 3108NL-05W-B10- | X00         | 24            | 15.0 ~ 27.6       | 0.05              | 1.30              | 2350                               | 26.5              | 0.75                                | .08                  | 21.0               | 26.0               | 85   |
| 3108NL-05W-B20- | X00         | 24            | 15.0 ~ 27.6       | 0.06              | 1.44              | 2600                               | 29.6              | 0.84                                | .10                  | 26.0               | 29.0               | 85   |
| 3108NL-05W-B30- | X00         | 24            | 15.0 ~ 27.6       | 0.07              | 1.68              | 2950                               | 34.6              | 0.98                                | .13                  | 33.5               | 32.5               | 85   |
| 3108NL-05W-B40- | X00         | 24            | 15.0 ~ 27.6       | 0.11              | 2.64              | 3350                               | 40.6              | 1.15                                | .17                  | 43.7               | 38.5               | 85   |
| 3108NL-05W-B50- | X00         | 24            | 15.0 ~ 27.6       | 0.15              | 3.60              | 3750                               | 44.0              | 1.25                                | .20                  | 50.1               | 42.0               | 85   |

Rotation: Counterclockwise

Airflow Outlet: Air Out Over Struts

\*1: Average Values in Free Air

Компания «Life Electronics» занимается поставками электронных компонентов импортного и отечественного производства от производителей и со складов крупных дистрибьюторов Европы, Америки и Азии.

С конца 2013 года компания активно расширяет линейку поставок компонентов по направлению коаксиальный кабель, кварцевые генераторы и конденсаторы (керамические, пленочные, электролитические), за счёт заключения дистрибьюторских договоров

Мы предлагаем:

- Конкурентоспособные цены и скидки постоянным клиентам.
- Специальные условия для постоянных клиентов.
- Подбор аналогов.
- Поставку компонентов в любых объемах, удовлетворяющих вашим потребностям.
- Приемлемые сроки поставки, возможна ускоренная поставка.
- Доставку товара в любую точку России и стран СНГ.
- Комплексную поставку.
- Работу по проектам и поставку образцов.
- Формирование склада под заказчика.
- Сертификаты соответствия на поставляемую продукцию (по желанию клиента).
- Тестирование поставляемой продукции.
- Поставку компонентов, требующих военную и космическую приемку.
- Входной контроль качества.
- Наличие сертификата ISO.

В составе нашей компании организован Конструкторский отдел, призванный помогать разработчикам, и инженерам.

Конструкторский отдел помогает осуществить:

- Регистрацию проекта у производителя компонентов.
- Техническую поддержку проекта.
- Защиту от снятия компонента с производства.
- Оценку стоимости проекта по компонентам.
- Изготовление тестовой платы монтаж и пусконаладочные работы.



Тел: +7 (812) 336 43 04 (многоканальный)

Email: [org@lifeelectronics.ru](mailto:org@lifeelectronics.ru)