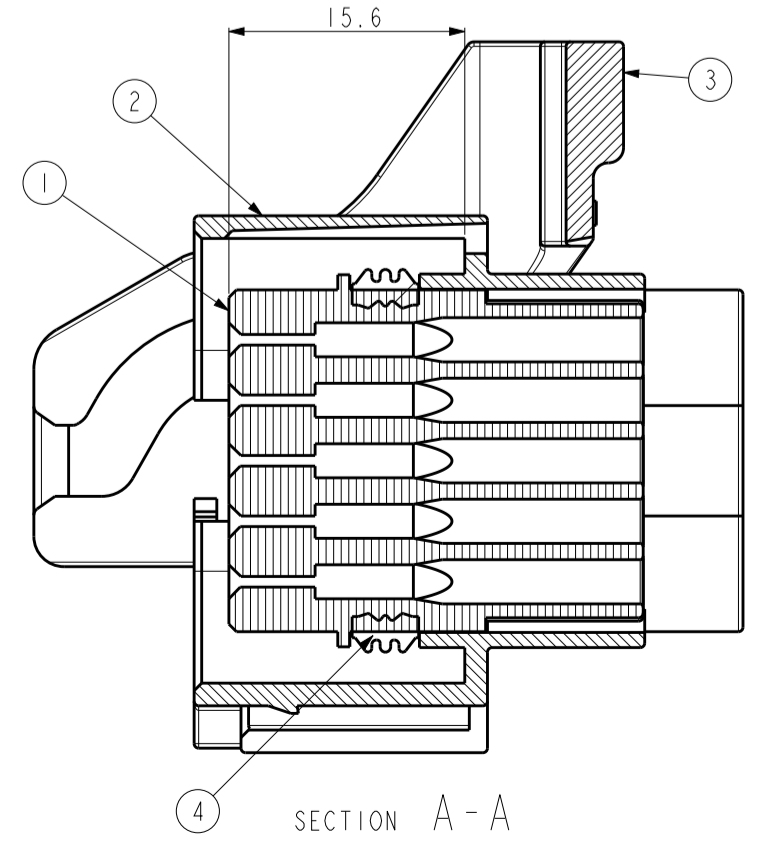
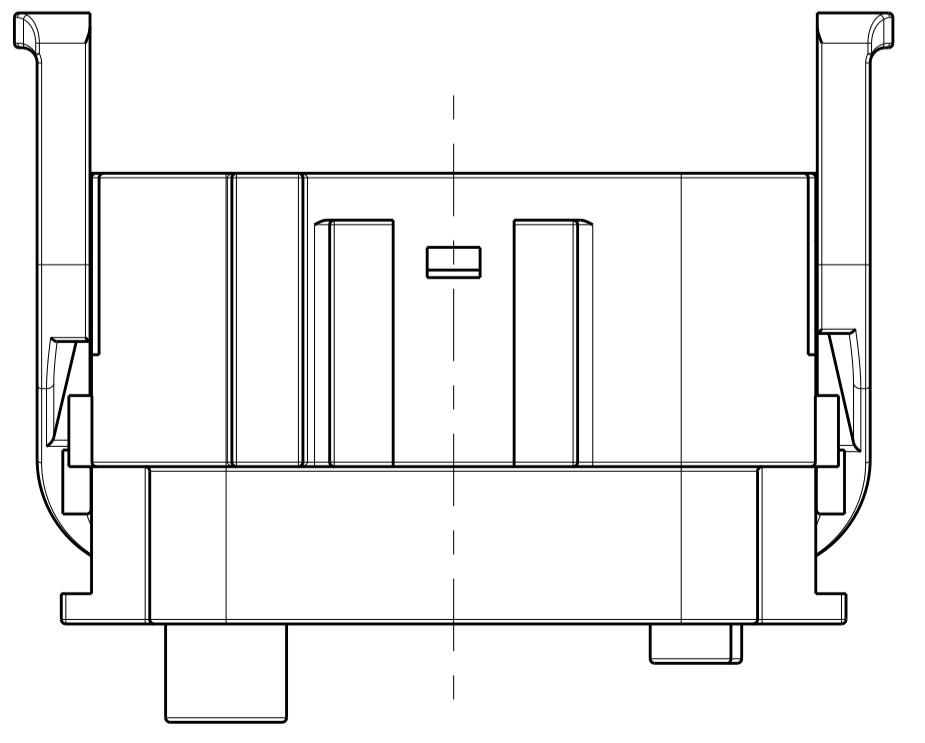
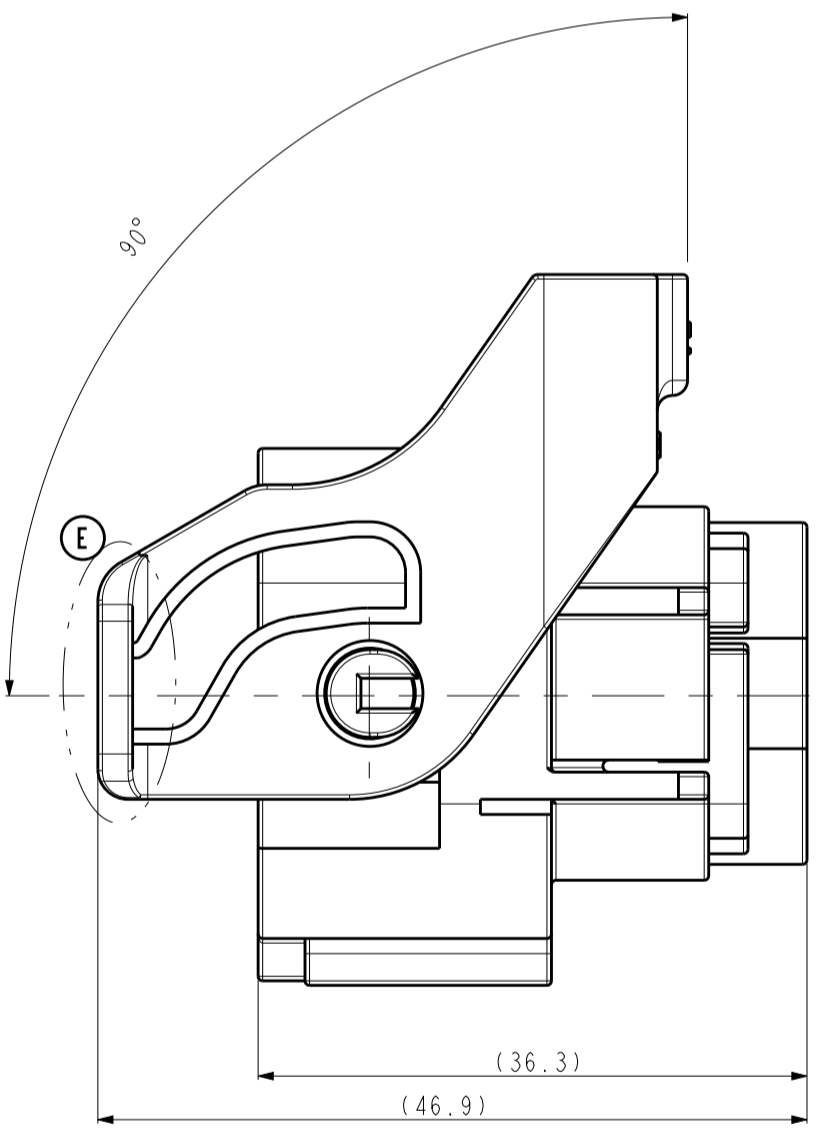
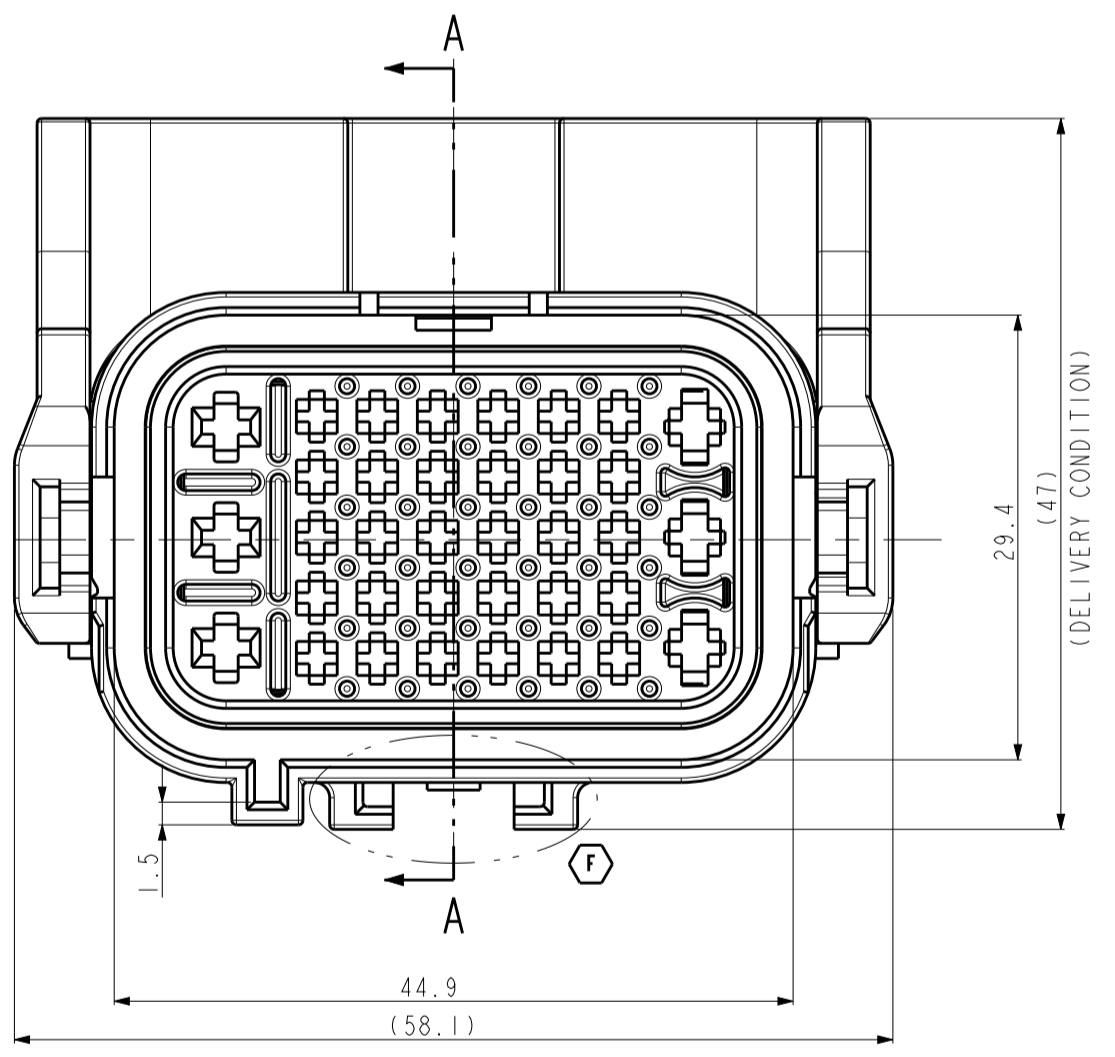
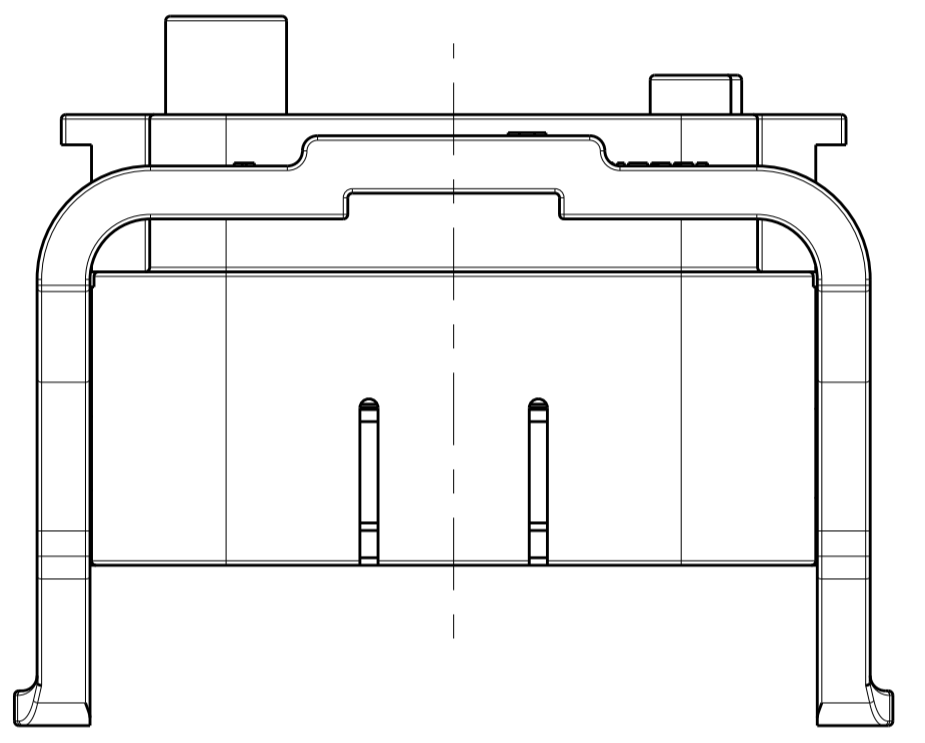
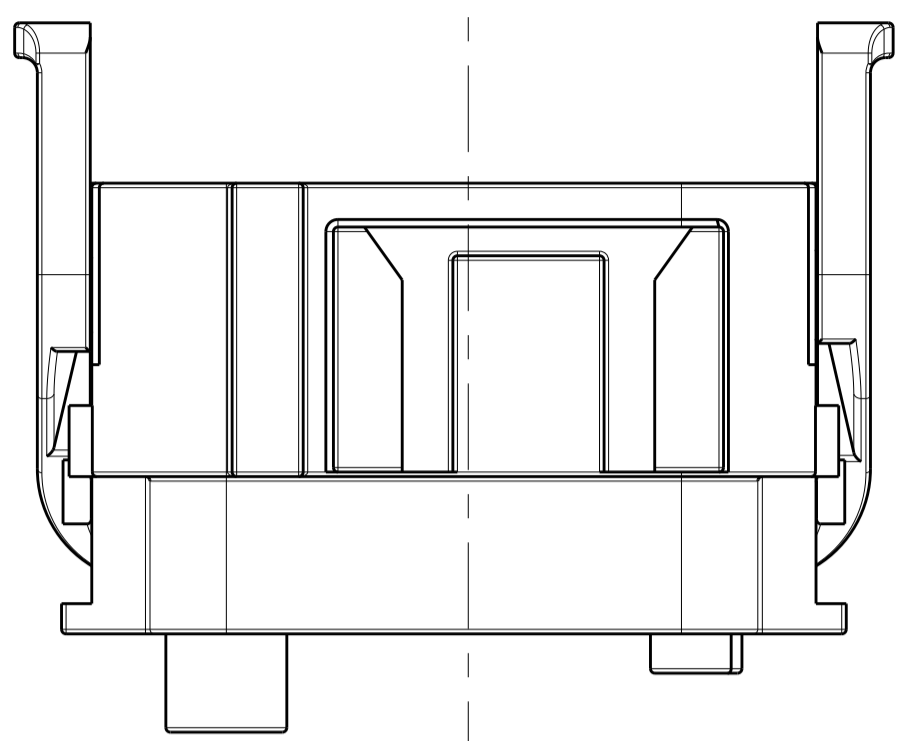
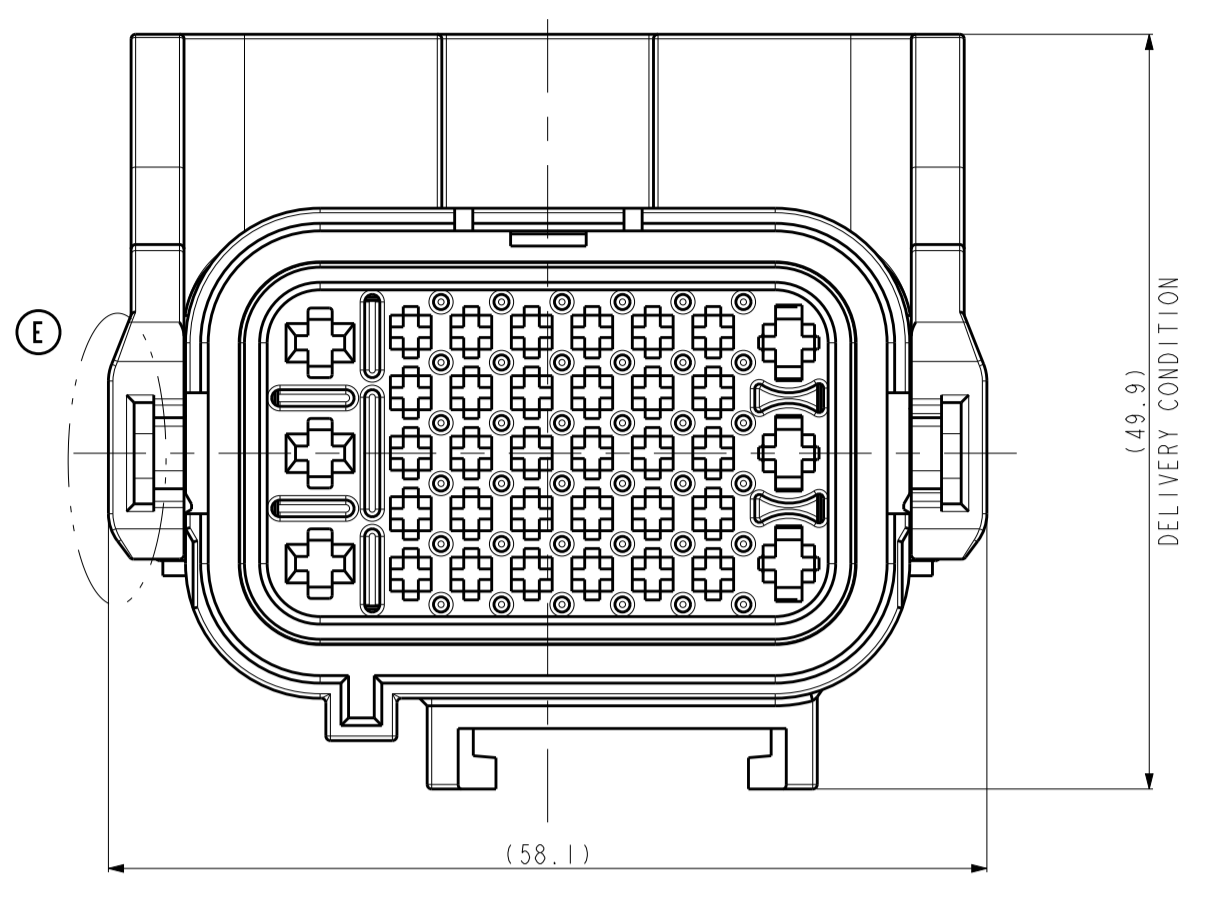
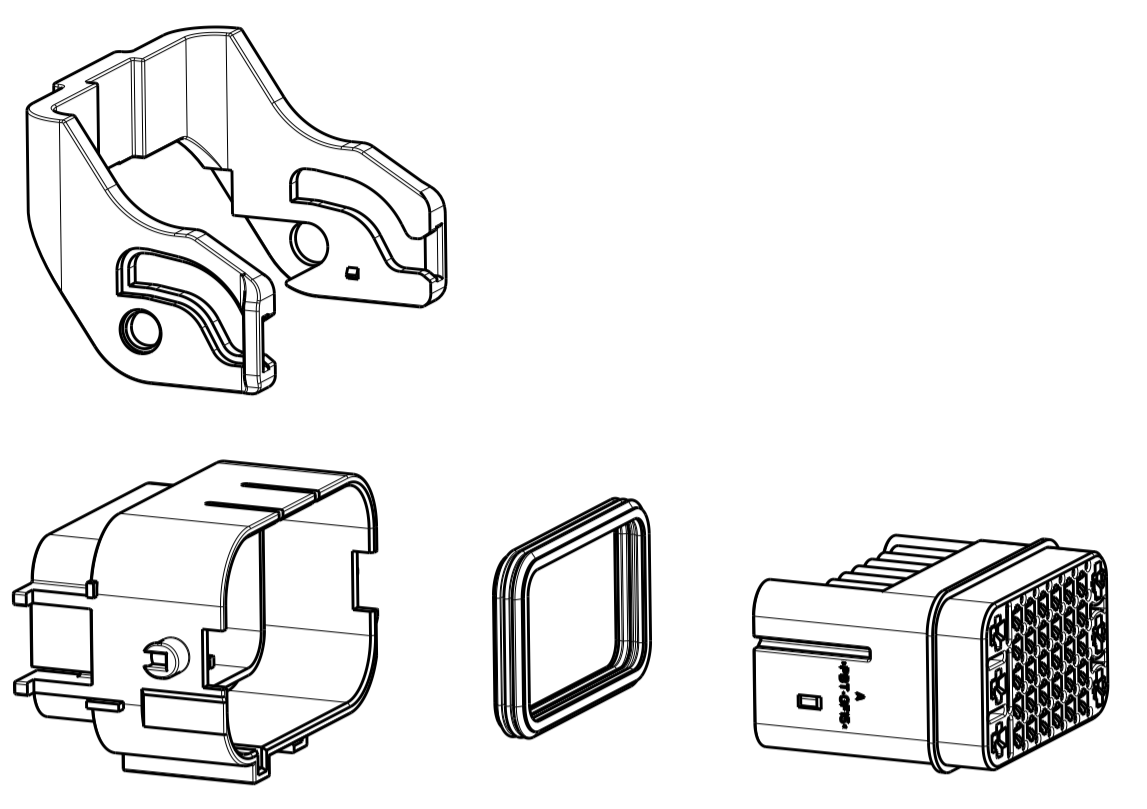


TYPE B (DELPHI CLIP MOUNTING TYPE)
1-1743632-2



REVISIONS				
REV	LTN	DESCRIPTION	DATE	OWN APVD
D		REVISED (ECR-10-007521)	29JUN2010	KT HG
E		REVISED (ECR-16-016130)	21MAR2017	SJ JW
E1		REVISED (ECR-17-009686)	24JUL2017	SJ KT
F		REVISED (ECR-17-010550)	10AUG2017	SJ KT

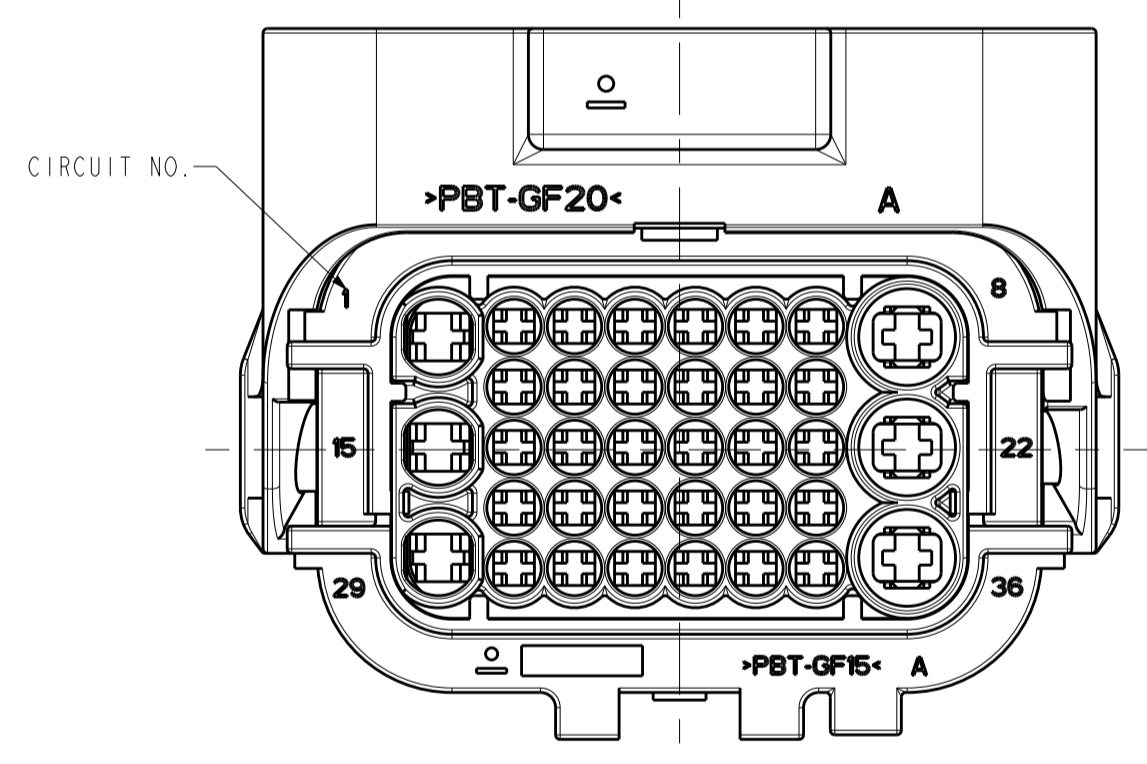
TYPE B		TYPE A	
1-1743632-2		0-1743632-2	



3D EXPLODE VIEW
(SCALE 1:1)

<TABLE 1>					
TYPE	PART NO.	WIRE SIZE(mm ²)	Insulation DIA(mm)	Applicable WIRE	FINISH
MT11	0-962875-1	0.2-0.5	1.2-1.6	AVSSXF 0.5 Max	CuSn4
	0-962875-3				CuSn4(GOLD)
	0-962876-1	0.5-1.0	1.4-2.1	AVSSXF 0.85 Max	CuSn4
0-962876-3	CuSn4(GOLD)				
0-927770-3	0.5-1.0				2.0-2.7
2-927770-1		CuSn4(GOLD)			
0-927766-3		1.5-2.5	2.7-3.0	AVSS 2.0 Max or FLR 2.5 Max	
2-927766-1	CuSn4(GOLD)				
MCP	1-968859-1	2.5-4.0	3.0-3.7	AEXF 3.0 Max or FLR 4.0 Max	CuNiSi

<TABLE 2>				
TYPE	WIRE SIZE(mm ²)	PART NO.	WIRE INSULATION DIAMETER(mm)	COLOR
MT11	0.35-0.5	964971-1	1.2-1.6	RED
	0.5-0.75	963530-1	1.4-1.9	GRAY
	1.0	964972-1	1.9-2.1	YELLOW
JPT	0.35-1.0	828904-2	1.2-2.1	BLUE
		828905-1	2.2-3.0	WHITE
	1.5-2.5	828922-1	CAVITY PLUG	NATURAL
		828985-1	3.0-3.7	GREEN
MCP	2.5-4.0	828986-1	CAVITY PLUG	BROWN



- NOTE
- GENERAL TOLERANCE: ±0.3, ±3°
 - DELIVERY CONDITION
 - APPLIED CAP P/N: X-1743636-X
APPLIED WIRE COVER P/N: X-1743637-X
 - APPLICABLE RECEPTACLE CONTACT P/N: TABLE 1
 - APPLICABLE WIRE SEAL P/N: TABLE 2
 - CLIP MOUNTING FEATURE: TABLE 3

NO	DESCRIPTION	MATERIAL	COLOR	Q'TY
4	INNER SEAL	SILICONE	RED ORANGE	1
3	LEVER	PBT-GF20	GRAY	1
2	MAIN PLUG (TYPE B)	PBT-GF15	BLACK	1
	MAIN PLUG (TYPE A)	PBT-GF15	BLACK	1
1	FRONT PLUG	PBT-GF15	BLACK	1

THIS DRAWING IS A CONTROLLED DOCUMENT.

OWN: CH PARK
CHK: YM CHOI
APVD: JK SONG
PRODUCT SPEC

NAME: PLUG ASS'Y FOR MT11 JPT MCP SEALED 36P CONN'R

SIZE: A1
CAGE CODE: 00779
DRAWING NO: 1743632

RESTRICTED TO: F

CUSTOMER DRAWING

SCALE: 2:1

SHEET: 1 OF 1

REV: F

Компания «Life Electronics» занимается поставками электронных компонентов импортного и отечественного производства от производителей и со складов крупных дистрибьюторов Европы, Америки и Азии.

С конца 2013 года компания активно расширяет линейку поставок компонентов по направлению коаксиальный кабель, кварцевые генераторы и конденсаторы (керамические, пленочные, электролитические), за счёт заключения дистрибьюторских договоров

Мы предлагаем:

- Конкурентоспособные цены и скидки постоянным клиентам.
- Специальные условия для постоянных клиентов.
- Подбор аналогов.
- Поставку компонентов в любых объемах, удовлетворяющих вашим потребностям.
- Приемлемые сроки поставки, возможна ускоренная поставка.
- Доставку товара в любую точку России и стран СНГ.
- Комплексную поставку.
- Работу по проектам и поставку образцов.
- Формирование склада под заказчика.
- Сертификаты соответствия на поставляемую продукцию (по желанию клиента).
- Тестирование поставляемой продукции.
- Поставку компонентов, требующих военную и космическую приемку.
- Входной контроль качества.
- Наличие сертификата ISO.

В составе нашей компании организован Конструкторский отдел, призванный помогать разработчикам, и инженерам.

Конструкторский отдел помогает осуществить:

- Регистрацию проекта у производителя компонентов.
- Техническую поддержку проекта.
- Защиту от снятия компонента с производства.
- Оценку стоимости проекта по компонентам.
- Изготовление тестовой платы монтаж и пусконаладочные работы.



Тел: +7 (812) 336 43 04 (многоканальный)

Email: org@lifeelectronics.ru