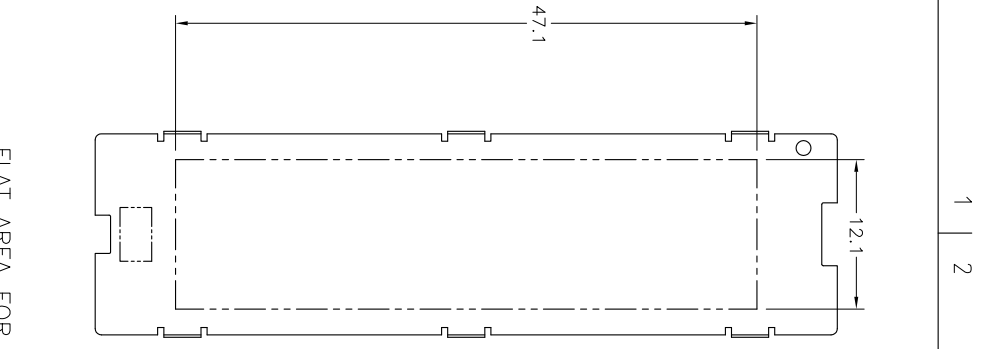


mat'l code	SEE NOTE 1	surface	tolerance	projection	product family	title
ln	ecm no	dr	date	tolerances unless otherwise specified	ASME Y14.5	ASME Y14.5
A	V03-1102	LP	2003-05-20	angles	X±3	
B	V04-0940	VS	2004-10-18	holes	XX±.13	
C	V06-0560	LP	2006-07-14	Ø ±.2	XXX±.051	
D	V-012333	RE	2007-08-08	dr	D.INGRAM	2009-04-01
E	V-13500	DOCH	2012-11-20	emgr	D.WHITTING	2009-04-01
F	V-21047	RVB	2015-06-08	chr	D.WHITTING	2009-04-01
G	V-21531	RVB	2015-07-27	apdd	D.WHITTING	2009-04-01
sheet	revision	G	G	G		
index	sheet	1	2	3		

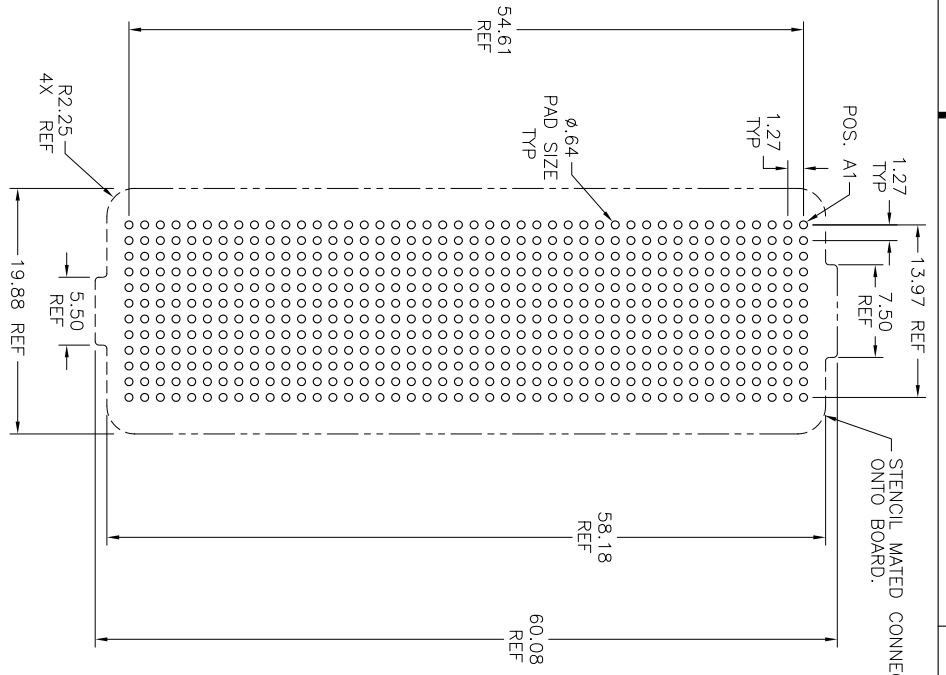


MM
Scale 1:1
dwg no
sheet 1 of 3
size
type

MEG-ARRAY
6mm RECPT. ASSY.
12 X 44 = 528 POS.
10026846
CUSTOMER Drawing
A4



FLAT AREA FOR PICK UP CAP



BOARD PATTERN

mat'l code	SEE NOTE 1	surface	ASME Y14.5	tolerance	ASME Y14.5	projection	MM	product family	MEG-ARRAY
lit	ecn no	dr	date	tolerances unless otherwise specified		angles	X+3	title	6mm RECP. ASSY.
G						0° ±2'	XX+13	12 X 44 = 528 POS.	
						XXX+051	SCALE 1:1	sheet 2 of 3	size
		DR	D.INGRAM	2003-04-01				10026846	A4
		ENGR	D.WHITING	2003-04-01				CUSTOMER Drawing	
		CHK	D.WHITING	2003-04-01					
		APPR	D.WHITING	2003-04-01					
sheet	revision								
index	sheet								

B 1 2 3 4 A

PRODUCT NUMBER	PICK-UP CAP (NATURAL OR BLACK COLOR)	CONTACT PLATING AND THICKNESS	SOLDER BALL	NOTES
10026846-001	YES	15u" (.38um) Au	SnPb	
10026846-001LF	YES	15u" (.38um) Au	LEAD FREE	6
10026846-091	YES	15u" (.38um) GXT	SnPb	
10026846-091LF	YES	15u" (.38um) GXT	LEAD FREE	6
10026846-091BF	WITH VENT HOLES	15u" (.38um) GXT	SnPb	
10026846-091BLF	WITH VENT HOLES	15u" (.38um) GXT	LEAD FREE	6
10026846-101	YES	30u" (.76um) Au	SnPb	
10026846-101LF	YES	30u" (.76um) Au	LEAD FREE	6
10026846-191	YES	30u" (.76um) GXT	SnPb	
10026846-191LF	YES	30u" (.76um) GXT	LEAD FREE	6
10026846-201	YES	50u" (1.27um) Au SPECIAL	SnPb	4
10026846-201LF	YES	50u" (1.27um) Au SPECIAL	LEAD FREE	4 AND 6
10026846-291	YES	50u" (1.27um) GXT SPECIAL	SnPb	4
10026846-291LF	YES	50u" (1.27um) GXT SPECIAL	LEAD FREE	4 AND 6

NOTES:

① MATL:
HOUSING: LCP
CONTACT: COPPER ALLOY

PLATING:

CONTACT: (SEE TABLE)
SOLDER BALL: (SEE TABLE)
EUTECTIC SnPb OR LEAD FREE
95.5Sn/44g/0.5Cu

② SOLDER BALLS WILL NOT BE PERFECT SPHERICAL SHAPE DUE TO REFLOW ATTACHMENT.

③ MATED HEIGHT EFFECTED BY CUSTOMER'S PCB PAD SIZE, PLATING, SOLDER REFLOW PROFILE, & SOLDER PASTE.

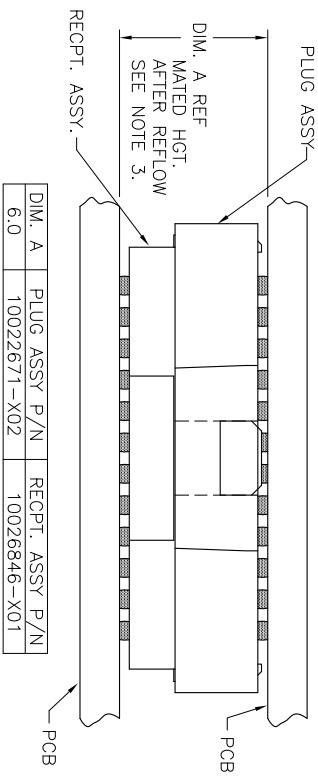
④ PLATING FOR INDICATED -2XX SERIES PRODUCT NUMBERS MEET THE REQUIREMENTS OF GR-1217-CORE, CENTRAL OFFICE ENVIRONMENT, (25 YEAR LIFE EXPECTANCY), THE CONTACT GEOMETRY IN THESE PRODUCT NUMBERS IS SPECIAL, ALSO.

⑤ FOR PROPER APPLICATION FOLLOW FCI APPLICATION SPECIFICATION GS-20-033 LEAD FREE SOLDER BALLS WILL NOT SOLDER PROPERLY IN A LEADED SOLDER PROCESS DUE TO A HIGHER REFLOW TEMPERATURE. LEAD FREE PRODUCT IS THEREFORE NOT BACKWARDS COMPATIBLE WITH LEADED OR SOME SOLDERING APPLICATIONS. REFERENCE FCI APPLICATION SPECIFICATION

⑥ THIS PRODUCT MEETS EUROPEAN UNION DIRECTIVES AND OTHER COUNTRY REGULATIONS AS DESCRIBED IN GS-47-0004 PRODUCT MEETING THIS DIRECTIVE IS IDENTIFIED IN THE LOT CODE NUMBER MARKED ON EACH PART BY HAVING AN "X" IN THE SEVENTH CHARACTER POSITION

⑦ 10026846-301, -301LF, -401, -401LF, -501, -501LF ARE OBSOLETE.

9. A ∇ SYMBOL WILL BE NEXT TO ANY DIMENSION, NEW VIEW OR NOTE WHICH HAS BEEN MODIFIED WITH THE CURRENT DRAWING REVISION



MATED HEIGHT AFTER REFLOW IS BASED ON ϕ 64mm PAD (METAL-DEFINED) AND .13mm SOLDER PASTE STENCIL THICKNESS. SEE NOTE 3.
END VIEW - MATED CONNECTORS SCALE NONE

mat'l code	SEE NOTE 1	date	surface	tolerance	projection	product family	title
Ltr	ecp no	dr	ASME Y14.5	ASME Y14.5	∇	MEG-ARRAY	6mm RECP.T. ASSY.
G			tolerances unless otherwise specified	X+.3	MM		12 X 44 = 528 POS.
				XX+.13			
				XXX+.051	SCALE 1:1		
				2009-06-01			
				2009-04-01			
				2009-04-01			
				2009-04-01			
				2009-04-01			
sheet	revision						
index	sheet						



FCI
CUSTOMER Drawing

Компания «Life Electronics» занимается поставками электронных компонентов импортного и отечественного производства от производителей и со складов крупных дистрибьюторов Европы, Америки и Азии.

С конца 2013 года компания активно расширяет линейку поставок компонентов по направлению коаксиальный кабель, кварцевые генераторы и конденсаторы (керамические, пленочные, электролитические), за счёт заключения дистрибьюторских договоров

Мы предлагаем:

- Конкуренеспособные цены и скидки постоянным клиентам.
- Специальные условия для постоянных клиентов.
- Подбор аналогов.
- Поставку компонентов в любых объемах, удовлетворяющих вашим потребностям.
- Приемлемые сроки поставки, возможна ускоренная поставка.
- Доставку товара в любую точку России и стран СНГ.
- Комплексную поставку.
- Работу по проектам и поставку образцов.
- Формирование склада под заказчика.
- Сертификаты соответствия на поставляемую продукцию (по желанию клиента).
- Тестирование поставляемой продукции.
- Поставку компонентов, требующих военную и космическую приемку.
- Входной контроль качества.
- Наличие сертификата ISO.

В составе нашей компании организован Конструкторский отдел, призванный помогать разработчикам, и инженерам.

Конструкторский отдел помогает осуществить:

- Регистрацию проекта у производителя компонентов.
- Техническую поддержку проекта.
- Защиту от снятия компонента с производства.
- Оценку стоимости проекта по компонентам.
- Изготовление тестовой платы монтаж и пусконаладочные работы.



Тел: +7 (812) 336 43 04 (многоканальный)
Email: org@lifeelectronics.ru