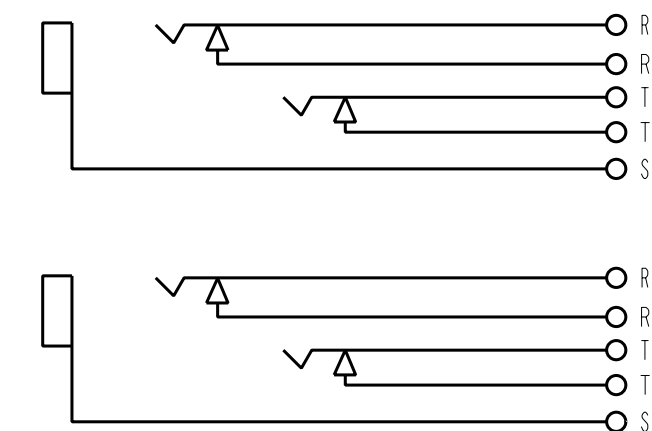
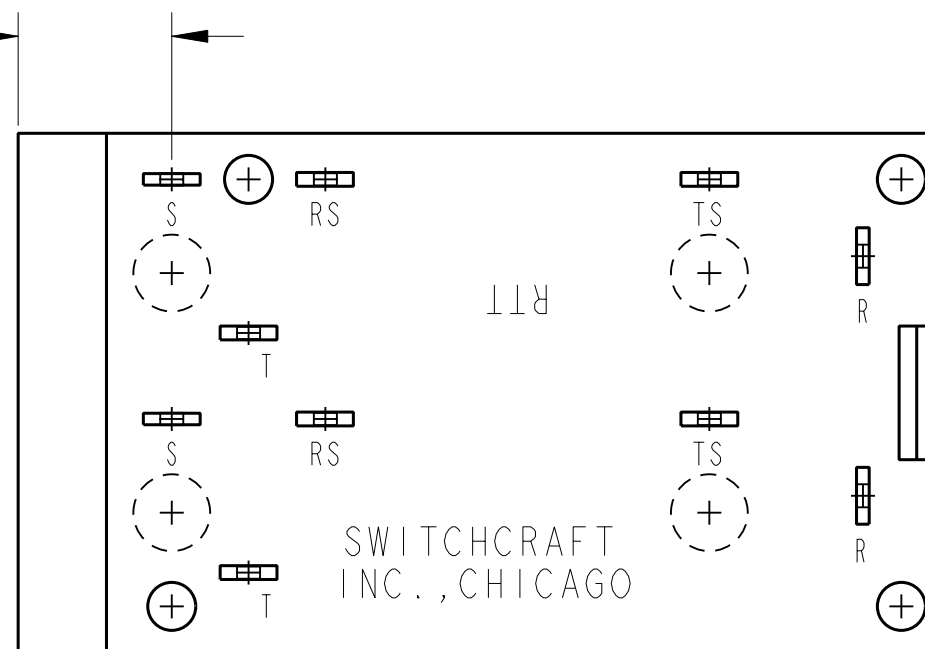


- NOTES:
- MATES WITH SWITCHCRAFT PLUG TT-253 OR TT-263.
 - SPECIFICATIONS:
 - ELECTRICAL:
 - DIELECTRIC WITHSTANDING VOLTAGE 500VAC.
 - CONTACT RESISTANCE 0.020 Ω MAX (INITIAL)
 - INSULATION RESISTANCE 10¹⁰ Ω AT 500 VDC (INITIAL)
 - ENVIRONMENTAL:
 - THERMAL LIMITS -55°C TO 85°C (NON OPERATING)
 - THERMAL SHOCK MIL-STD-202 METHOD 107
 - SALT SPRAY MIL-STD-202 METHOD 101
 - MOISTURE RESISTANCE MIL-STD-202 METHOD 106 (LESS STEPS 7A & 7B)
 - MECHANICAL:
 - SHOCK MIL-STD-202 METHOD 213
 - VIBRATION MIL-STD-202 METHOD 201
 - INSERTION FORCE 7 LBS MAX (31.14 N)
 - WITHDRAWAL FORCE 1.5 LBS MAX (6.67 N)
 - MATERIALS:
 - HOUSING GLASS FILLED THERMOPLASTIC UL94V-0
 - SPRINGS COPPER ALLOY, SILVER PLATED
 - CONTACTS GOLD ALLOY (W.E.#1) CROSSBAR
 - MECHANICAL LIFE: 10K CYCLES
 - THIS PRODUCT IS RoHS COMPLIANT.



SCHEMATIC

CUSTOMER DRAWING

★ STAR SYMBOL DENOTES CRITICAL DIMENSION				THIS DRAWING DESCRIBES A DESIGN CONSIDERED PROPRIETARY IN NATURE, DEVELOPED AND MANUFACTURED BY SWITCHCRAFT INC. AND IS RELEASED ON A CONFIDENTIAL BASIS FOR IDENTIFICATION PURPOSES ONLY.				
UNLESS OTHERWISE SPECIFIED				SIZE	WIDTH	MULT	LBS/M	TEMPER
1. ALL DIMENSIONS IN INCHES				FINISH		MATERIAL		
- TWO PLACE DECIMALS ±0.01				SPEC No.		SPEC No.		
- THREE PLACE DECIMALS ±0.005				FIRST USED ON		SCALE		
- ANGLES ±1°				DATE DRAWN		4:1		
- ALL DIA. CONCENTRIC WITHIN 0.005 T.I.R.				07-Aug-08	BY	CHKD	APVD	
2. FEATURES ON THE SAME CENTERLINE MUST BE ALIGNED WITHIN ±0.002				JEB	JEB	TJK	TJK	
3. REMOVE ALL BURRS				08-08-08	08-08-08	08-08-08	08-08-08	
DO NOT SCALE DRAWING				NAME		PART No.		REV
				RIGHT ANGLE TWIN		RTT87-RTTC87 SERIES		A
				TT JAX - 3 CONDUCTOR, RoHS				
REVISIONS								
REV	ECO NUMBER	DATE	BY	APVD				
A	26162	10-17-06	JEB	TJK				

Компания «Life Electronics» занимается поставками электронных компонентов импортного и отечественного производства от производителей и со складов крупных дистрибьюторов Европы, Америки и Азии.

С конца 2013 года компания активно расширяет линейку поставок компонентов по направлению коаксиальный кабель, кварцевые генераторы и конденсаторы (керамические, пленочные, электролитические), за счёт заключения дистрибьюторских договоров

Мы предлагаем:

- Конкурентоспособные цены и скидки постоянным клиентам.
- Специальные условия для постоянных клиентов.
- Подбор аналогов.
- Поставку компонентов в любых объемах, удовлетворяющих вашим потребностям.
- Приемлемые сроки поставки, возможна ускоренная поставка.
- Доставку товара в любую точку России и стран СНГ.
- Комплексную поставку.
- Работу по проектам и поставку образцов.
- Формирование склада под заказчика.
- Сертификаты соответствия на поставляемую продукцию (по желанию клиента).
- Тестирование поставляемой продукции.
- Поставку компонентов, требующих военную и космическую приемку.
- Входной контроль качества.
- Наличие сертификата ISO.

В составе нашей компании организован Конструкторский отдел, призванный помогать разработчикам, и инженерам.

Конструкторский отдел помогает осуществить:

- Регистрацию проекта у производителя компонентов.
- Техническую поддержку проекта.
- Защиту от снятия компонента с производства.
- Оценку стоимости проекта по компонентам.
- Изготовление тестовой платы монтаж и пусконаладочные работы.



Тел: +7 (812) 336 43 04 (многоканальный)

Email: org@lifeelectronics.ru