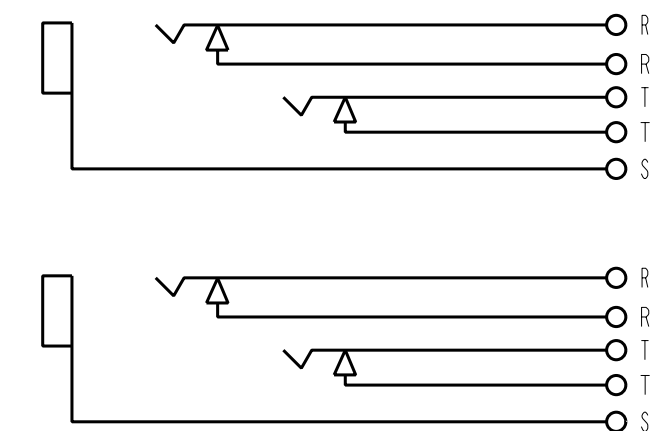
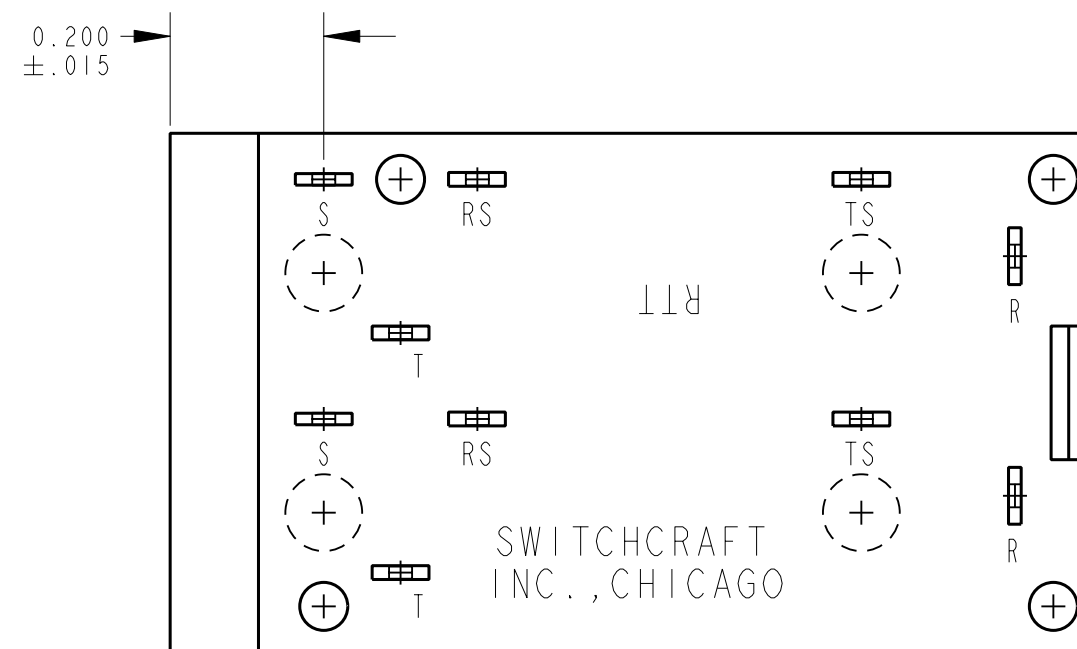


- NOTES:
- MATES WITH SWITCHCRAFT PLUG TT-253 OR TT-263.
  - SPECIFICATIONS:
    - ELECTRICAL:
      - DIELECTRIC WITHSTANDING VOLTAGE 500VAC.
      - CONTACT RESISTANCE 0.020 Ω MAX (INITIAL)
      - INSULATION RESISTANCE 10<sup>10</sup> Ω AT 500 VDC (INITIAL)
    - ENVIRONMENTAL:
      - THERMAL LIMITS -55°C TO 85°C (NON OPERATING)
      - THERMAL SHOCK MIL-STD-202 METHOD 107
      - SALT SPRAY MIL-STD-202 METHOD 101
      - MOISTURE RESISTANCE MIL-STD-202 METHOD 106 (LESS STEPS 7A & 7B)
    - MECHANICAL:
      - SHOCK MIL-STD-202 METHOD 213
      - VIBRATION MIL-STD-202 METHOD 201
      - INSERTION FORCE 7 LBS MAX (31.14 N)
      - WITHDRAWAL FORCE 1.5 LBS MAX (6.67 N)
    - MATERIALS:
      - HOUSING GLASS FILLED THERMOPLASTIC UL94V-0
      - SPRINGS COPPER ALLOY, SILVER PLATED
      - CONTACTS GOLD ALLOY (W.E.#1) CROSSBAR
    - MECHANICAL LIFE: 10K CYCLES
  - THIS PRODUCT IS RoHS COMPLIANT.



SCHEMATIC

CUSTOMER DRAWING

★ STAR SYMBOL DENOTES CRITICAL DIMENSION				THIS DRAWING DESCRIBES A DESIGN CONSIDERED PROPRIETARY IN NATURE, DEVELOPED AND MANUFACTURED BY SWITCHCRAFT INC. AND IS RELEASED ON A CONFIDENTIAL BASIS FOR IDENTIFICATION PURPOSES ONLY.			
UNLESS OTHERWISE SPECIFIED				SIZE	WIDTH	MULT	LBS/M
1. ALL DIMENSIONS IN INCHES				FINISH			
- TWO PLACE DECIMALS ±0.01				SPEC No.			
- THREE PLACE DECIMALS ±0.005				MATERIAL			
- ANGLES ±1°				SPEC No.			
- ALL DIA. CONCENTRIC WITHIN 0.005 T.I.R.				FIRST USED ON		SCALE	
2. FEATURES ON THE SAME CENTERLINE MUST BE ALIGNED WITHIN ±0.002				4:1		DATE DRAWN	
3. REMOVE ALL BURRS				07-Aug-08		BY	
DO NOT SCALE DRAWING				JEB		CHKD	
				08-08-08		APVD	
				TJK		08-08-08	
				NAME		PART No.	
				RIGHT ANGLE TWIN		RTT87-RTTC87 SERIES	
				TT JAX - 3 CONDUCTOR, RoHS		REV	
						A	
REVISIONS							

Компания «Life Electronics» занимается поставками электронных компонентов импортного и отечественного производства от производителей и со складов крупных дистрибьюторов Европы, Америки и Азии.

С конца 2013 года компания активно расширяет линейку поставок компонентов по направлению коаксиальный кабель, кварцевые генераторы и конденсаторы (керамические, пленочные, электролитические), за счёт заключения дистрибьюторских договоров

Мы предлагаем:

- Конкуренспособные цены и скидки постоянным клиентам.
- Специальные условия для постоянных клиентов.
- Подбор аналогов.
- Поставку компонентов в любых объемах, удовлетворяющих вашим потребностям.
- Приемлемые сроки поставки, возможна ускоренная поставка.
- Доставку товара в любую точку России и стран СНГ.
- Комплексную поставку.
- Работу по проектам и поставку образцов.
- Формирование склада под заказчика.
- Сертификаты соответствия на поставляемую продукцию (по желанию клиента).
- Тестирование поставляемой продукции.
- Поставку компонентов, требующих военную и космическую приемку.
- Входной контроль качества.
- Наличие сертификата ISO.

В составе нашей компании организован Конструкторский отдел, призванный помогать разработчикам, и инженерам.

Конструкторский отдел помогает осуществить:

- Регистрацию проекта у производителя компонентов.
- Техническую поддержку проекта.
- Защиту от снятия компонента с производства.
- Оценку стоимости проекта по компонентам.
- Изготовление тестовой платы монтаж и пусконаладочные работы.



Тел: +7 (812) 336 43 04 (многоканальный)

Email: [org@lifeelectronics.ru](mailto:org@lifeelectronics.ru)