

96PS-A250W1U

1U Power Supply



<http://www.advantech.com/certified-peripherals/>

Features

- Switching mode power supply with industrial standard pin out
- Widely input range from 100 to 240 VAC
- MTBF:114K hours at 40°C
- Designed to meet CUL (UL 60950-1 2nd) / CB (IEC 60950-1 2nd) / CCC / CE / FCC / TUV (EN 60950-1)
- Compact Size: 155 mm x 100 mm x 40 mm

General

| | |
|-----------------------|-------------------------------------|
| Advantech Part Number | 96PS-A250W1U |
| Description | ZIPPY AC 100-240V 250W W/PFC 1U ATX |
| Manufacturer | Zippy Technology |

Output Specifications

| | |
|--------------------------|--|
| Output Power | 250W |
| Output Voltage & Current | +3.3V @ 14A;+5V @ 23A;+12V @ 16A;-12V @ 0.5A;-5V @ 0.2A;+5Vs b(DC) @ 2A; |
| Efficiency (%) | 70% |
| Main Connector | ATX (20 + 4pin) |

Mechanical

| | |
|-----------------------|------------|
| Form Factor | 1U |
| Dimension (L x W x H) | 155×100×40 |
| Vibration | N/A |
| MTBF | 114K |
| Fan Function | YES |
| Power Switch Function | YES |

Input Specifications

| | |
|---------------------|------------|
| Input Voltage Range | 100 - 240V |
| Input Current | 4A |
| Input Frequency | 47 - 63Hz |
| PFC Function | W/ PFC |
| Input Current Type | AC to DC |

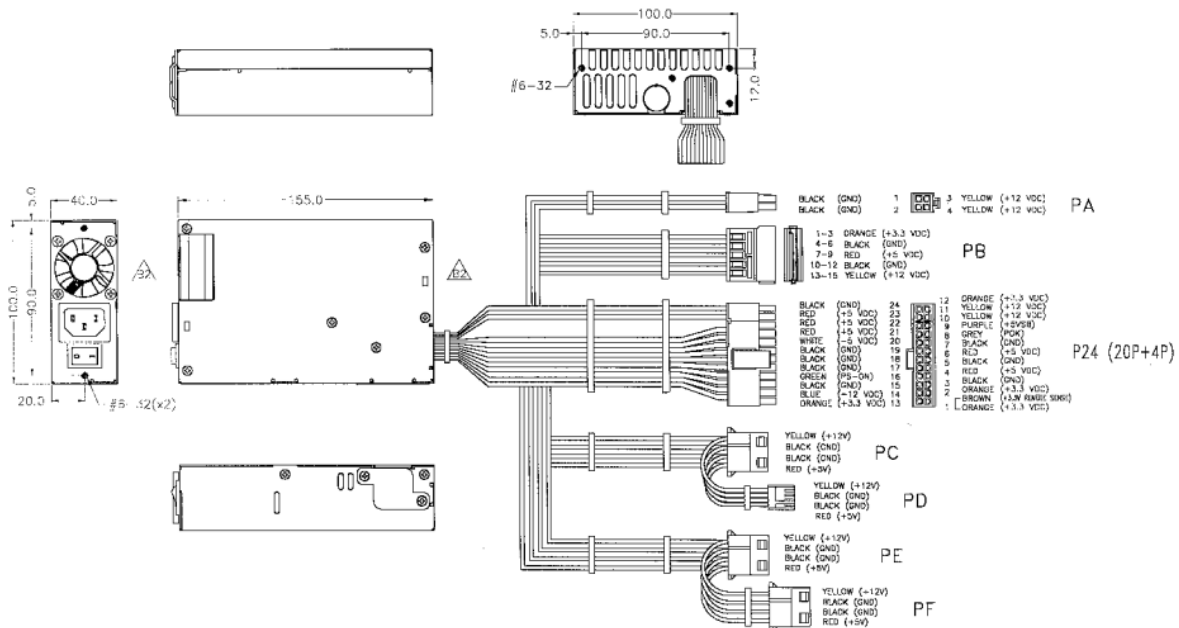
Environmental Specification

| | |
|----------------------|-----------|
| Storage Temp. | -20 - 80C |
| Storage Humidity | 5 - 90% |
| Operating Temp. (°C) | 0 - 40C |

Safety

| | |
|-----------------------|---|
| Safety & EMC | Class A |
| Max Temp. (°C) @ Load | 50C @ 90% |
| Safety Standard | CUL (UL 60950-1 2nd) / CB (IEC 60950-1 2nd) / CCC / CE / FCC / TUV (EN 60950-1) |
| RoHs | YES |

Drawing



Компания «Life Electronics» занимается поставками электронных компонентов импортного и отечественного производства от производителей и со складов крупных дистрибьюторов Европы, Америки и Азии.

С конца 2013 года компания активно расширяет линейку поставок компонентов по направлению коаксиальный кабель, кварцевые генераторы и конденсаторы (керамические, пленочные, электролитические), за счёт заключения дистрибьюторских договоров

Мы предлагаем:

- Конкурентоспособные цены и скидки постоянным клиентам.
- Специальные условия для постоянных клиентов.
- Подбор аналогов.
- Поставку компонентов в любых объемах, удовлетворяющих вашим потребностям.
- Приемлемые сроки поставки, возможна ускоренная поставка.
- Доставку товара в любую точку России и стран СНГ.
- Комплексную поставку.
- Работу по проектам и поставку образцов.
- Формирование склада под заказчика.
- Сертификаты соответствия на поставляемую продукцию (по желанию клиента).
- Тестирование поставляемой продукции.
- Поставку компонентов, требующих военную и космическую приемку.
- Входной контроль качества.
- Наличие сертификата ISO.

В составе нашей компании организован Конструкторский отдел, призванный помогать разработчикам, и инженерам.

Конструкторский отдел помогает осуществить:

- Регистрацию проекта у производителя компонентов.
- Техническую поддержку проекта.
- Защиту от снятия компонента с производства.
- Оценку стоимости проекта по компонентам.
- Изготовление тестовой платы монтаж и пусконаладочные работы.



Тел: +7 (812) 336 43 04 (многоканальный)
Email: org@lifeelectronics.ru