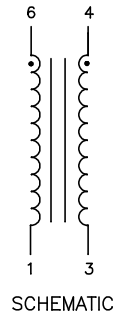


### CX2072NL

- BALUN TRANSFORMER, 1:1
- 10-1000 MHz
- IMPEDANCE = 75 OHMS
- SURFACE MOUNT

NOTES: UNLESS OTHERWISE SPECIFIED

1. OPERATING TEMPERATURE: -40°C TO +85°C
2. STORAGE TEMPERATURE: -50°C TO +125°C
3. JEDEC MOISTURE: LEVEL 1
4. DIMENSIONS ARE IN MM/[IN] WITH THE FOLLOWING TOLERANCE:  
.X = ±0.1 [±.004]  
.XX = ±0.05 [±.002]
5. OPTIONAL TAPE & REEL PACKAGING CAN BE ORDERED BY  
ADDING A "T" SUFFIX TO THE PART NUMBER; ie: CX2072NLT.
6. ROHS COMPLIANT



### ELECTRICAL SPECIFICATIONS: @ 25° C

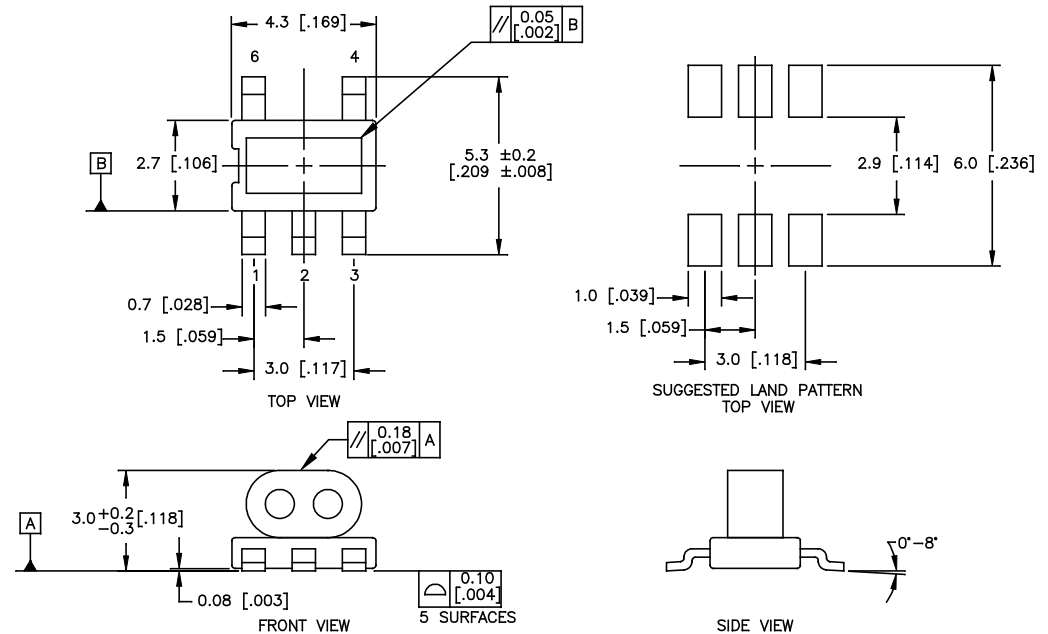
#### INSERTION LOSS;

FREQUENCY	ATTENUATION
10 MHz	-1.0 dB MAX
50 MHz	-0.5 dB MAX
150 MHz	-0.5 dB MAX
300 MHz	-0.5 dB MAX
450 MHz	-0.5 dB MAX
600 MHz	-0.5 dB MAX
870 MHz	-0.6 dB MAX
1000 MHz	-0.7 dB MAX

#### RETURN LOSS:

FREQUENCY	ATTENUATION
10 MHz	-20.0 dB MIN
50 MHz	-20.0 dB MIN
150 MHz	-20.0 dB MIN
300 MHz	-20.0 dB MIN
450 MHz	-20.0 dB MIN
600 MHz	-20.0 dB MIN
870 MHz	-20.0 dB MIN
1000 MHz	-16.0 dB MIN

#### MECHANICAL SPECIFICATIONS:



© Copyright, 2013. Pulse Electronics Corp. All rights reserved. Drawing specifications subject to change without notice. (12/16/13)

PULSE CONFIDENTIAL  
&  
PROPRIETARY

PRODUCT SPECIFICATION:  
XFMR, RF, 1:1, XMSN, KAYAK8, 10-1000MHZ

DWG. NO./ PART NO.	SHEET:	REV.
CX2072NL	1 OF 1	M10

Компания «Life Electronics» занимается поставками электронных компонентов импортного и отечественного производства от производителей и со складов крупных дистрибьюторов Европы, Америки и Азии.

С конца 2013 года компания активно расширяет линейку поставок компонентов по направлению коаксиальный кабель, кварцевые генераторы и конденсаторы (керамические, пленочные, электролитические), за счёт заключения дистрибьюторских договоров

Мы предлагаем:

- Конкурентоспособные цены и скидки постоянным клиентам.
- Специальные условия для постоянных клиентов.
- Подбор аналогов.
- Поставку компонентов в любых объемах, удовлетворяющих вашим потребностям.
- Приемлемые сроки поставки, возможна ускоренная поставка.
- Доставку товара в любую точку России и стран СНГ.
- Комплексную поставку.
- Работу по проектам и поставку образцов.
- Формирование склада под заказчика.
- Сертификаты соответствия на поставляемую продукцию (по желанию клиента).
- Тестирование поставляемой продукции.
- Поставку компонентов, требующих военную и космическую приемку.
- Входной контроль качества.
- Наличие сертификата ISO.

В составе нашей компании организован Конструкторский отдел, призванный помогать разработчикам, и инженерам.

Конструкторский отдел помогает осуществить:

- Регистрацию проекта у производителя компонентов.
- Техническую поддержку проекта.
- Защиту от снятия компонента с производства.
- Оценку стоимости проекта по компонентам.
- Изготовление тестовой платы монтаж и пусконаладочные работы.



Тел: +7 (812) 336 43 04 (многоканальный)

Email: [org@lifeelectronics.ru](mailto:org@lifeelectronics.ru)