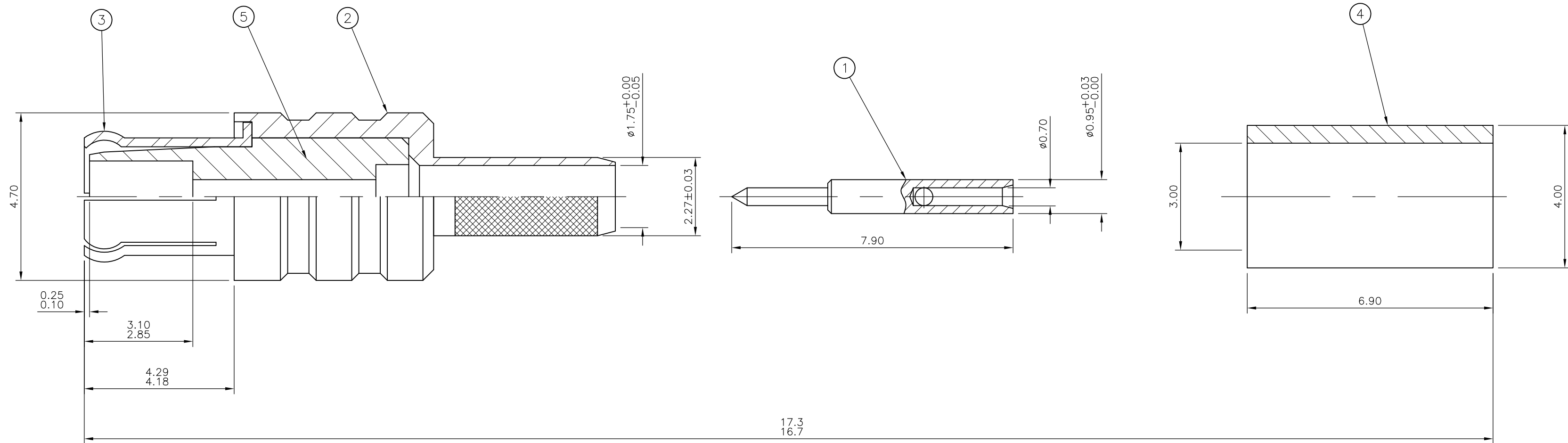


THIS DRAWING IS UNPUBLISHED. RELEASED FOR PUBLICATION NOV., 2004.
 © COPYRIGHT 2004 BY TYCO ELECTRONICS CORPORATION. ALL RIGHTS RESERVED.

LOC		DIST		REVISIONS			
P	LTR	DESCRIPTION		DATE	DWN	APVD	
E	B	E	ECR-08-021014	20AUG08	JMS	PB	

NOTES

- ① SINGLE PACK IN ACCORDANCE WITH AMP SPEC 107-3275
- ② 100 TRAY PACK IN ACCORDANCE WITH AMP SPEC 107-3275
- ③ FLASH GOLD PLATING (0.1-0.2µm)
- ④ MEDIUM GOLD PLATING (0.8µm)
- ⑤ THICK GOLD PLATING (1.3µm)
- 4. HAND CRIMPING TOOL FOR POSITIONS 10-12 TYCO ELECTRONICS P/N 734537-1 (HEX. 3.25) ALTERNATE 9-1478240-0
- 5. HAND CRIMPING TOOL FOR POSITIONS 1-3 DANIELS M22520/2-01 WITH POSITIONER TYCO ELECTRONICS P/N 639000-1, CRIMPING SELECTION: SEL-NO. 4, ALTERNATE 9-1478248-0
- 8. CHARACTERISTICS
 FREQUENCY RANGE: DC-6GHz
 NOMINAL IMPEDANCE: 50 OHMS
 INSULATION RESISTANCE: 1000 MOHMS
 DIELECTRIC WITHSTAND VOLTAGE: 1000V RMS
 WORKING VOLTAGE: 335V MAX AT SEA LEVEL
 CONTACT RESISTANCE:
 CENTRE CONTACT 5.0 mOHMS
 OUTER CONTACT 1.0 mOHMS
- 7. MECHANICAL CHARACTERISTICS
 DURABILITY: 500 CYCLES
- 8. FOR TECHNICAL DATA REFER TO YOUR LOCAL TYCO ELECTRONICS SALES OFFICE
- 9. ALL DIMENSIONS ARE NOMINAL FOR REFERENCE ONLY UNLESS OTHERWISE STATED



QTY	1	1	1	1	1	1	1	PTFE	DIELECTRIC	5
1	1	1	1	1	1	1	1	ANNEALED COPPER	③ CRIMP SLEEVE	4
1	1	-	-	-	-	-	-	PHOSPHOR BRONZE	⑤ OUTER CONTACT	3
-	-	1	1	-	-	-	-	PHOSPHOR BRONZE	④ OUTER CONTACT	3
-	-	-	-	1	1	-	-	PHOSPHOR BRONZE	③ OUTER CONTACT	3
1	1	1	1	1	1	1	1	BRASS	③ BODY	2
1	1	-	-	-	-	-	-	BRASS	⑤ MALE CONTACT	1
-	-	1	1	-	-	-	-	BRASS	④ MALE CONTACT	1
-	-	-	-	-	1	1	-	BRASS	③ MALE CONTACT	1
6--2	1--2	6--1	1--1	6--0	1--0			MATERIAL	DESCRIPTION	ITEM
	②	①	②	①	②	①				

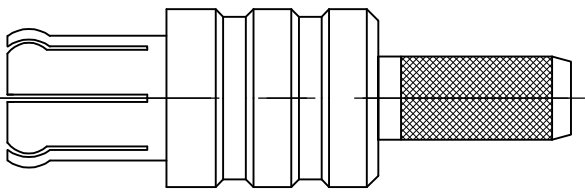
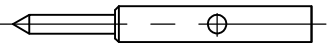
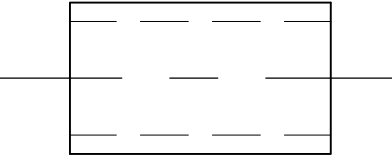
THIS DRAWING IS A CONTROLLED DOCUMENT.

DWN JSANDWELL 09NOV04	Tyco Electronics Corporation Bideford, EX39 4HE	NAME	
CHK S.PARLOW 09NOV04		F.WHEELER-KING	
APVD F.WHEELER-KING 09NOV04	PRODUCT SPEC		
APPLICATION SPEC			
MATERIAL	WEIGHT	SIZE A2	CAGE CODE 00779
FINISH		DRAWING NO. C=1337580	
CUSTOMER DRAWING		SCALE NTS	SHEET 1 OF 2
			RESTRICTED TO

THIS DRAWING IS UNPUBLISHED. RELEASED FOR PUBLICATION NOV. 2004.
 © COPYRIGHT 2004 BY TYCO ELECTRONICS CORPORATION. ALL RIGHTS RESERVED.

LOC	DIST	REVISIONS					
E	B	P	LTR	DESCRIPTION	DATE	DWN	APVD
		-	-	SEE SHEET 1	-	-	-

COMPONENTS

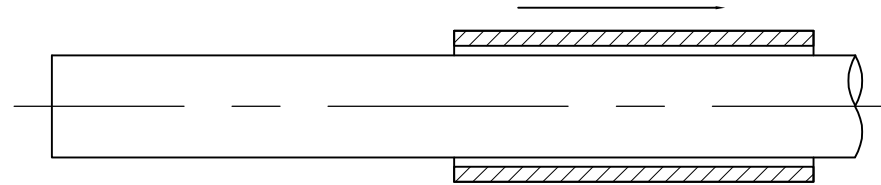
	MAIN BODY (ITEM 2, 3 & 5)	CENTRE CONTACT (ITEM 1)	PUSHER SLEEVE (ITEM 4)		
					

ASSEMBLY INSTRUCTION

CABLES: RG174A/U, 188A/U, 316/U, URM95, KX3B, KX22A

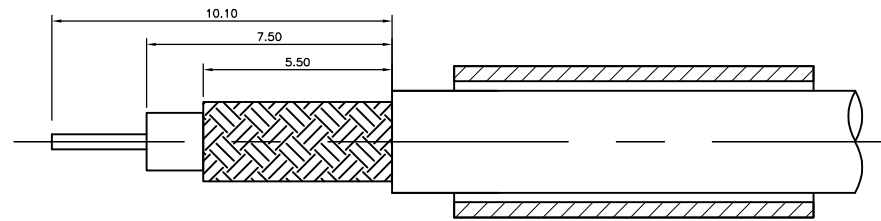
STEP 1

1. SLIDE METAL CRIMP FERRULE OVER CABLE



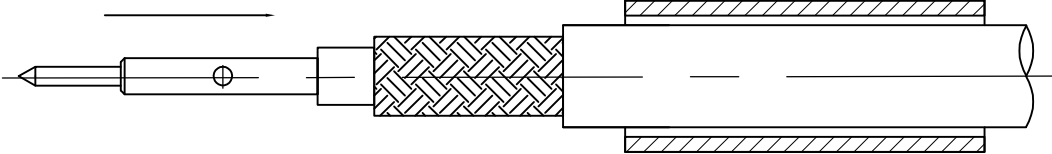
STEP 2

1. STRIP CABLE TO DIMENSIONS AS SHOWN



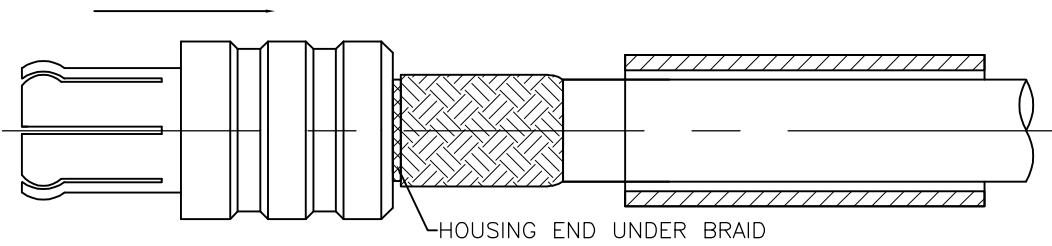
STEP 3

1. FIT CONTACT OVER CENTRE CONDUCTOR TO BUTT AGAINST DIELECTRIC.
2. CRIMP CONTACT USING TOOL AS NOTED ON PAGE 1 NOTE 5



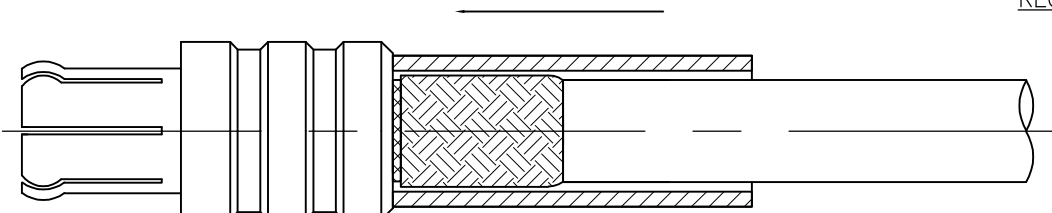
STEP 4

1. PRESS SUB-ASSEMBLY INTO BODY, UNTIL CONTACT IS FULLY LOCATED BY AN AUDIBLE CLICK.
2. ENSURE THAT KNURLED HOUSING INSERTS BETWEEN THE DIELECTRIC AND CABLE BRAID.

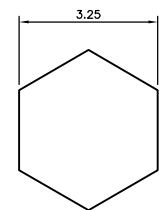


STEP 5


1. SLIDE CRIMP FERRULE ALONG THE CABLE UNTIL IT BUTTS AGAINST THE HOUSING BODY.
2. CRIMP SLEEVE USING TOOL AS NOTED ON PAGE 1 NOTE 4
3. CRIMP DIMENSION AS SHOWN



RECOMMENDED CRIMP SLEEVE
A/F HEX



THIS DRAWING IS A CONTROLLED DOCUMENT.

DWN JSANDWELL 09NOV04	 Tyco Electronics Corporation Bideford, EX39 4HE	NAME	MCX STRAIGHT PLUG CRIMP 50 OHMS RG174, 188, 316, URM95, KX3B, 22A
CHK S.PARLOW 09NOV04		SIZE	A2
APVD F.WHEELER-KING 09NOV04		CAGE CODE	00779
PRODUCT SPEC		DRAWING NO	C=1337580
APPLICATION SPEC	RESTRICTED TO		
WEIGHT	SCALE	NTS	SHEET 2 OF 2
CUSTOMER DRAWING	REV	E	

1337580

Компания «Life Electronics» занимается поставками электронных компонентов импортного и отечественного производства от производителей и со складов крупных дистрибьюторов Европы, Америки и Азии.

С конца 2013 года компания активно расширяет линейку поставок компонентов по направлению коаксиальный кабель, кварцевые генераторы и конденсаторы (керамические, пленочные, электролитические), за счёт заключения дистрибьюторских договоров

Мы предлагаем:

- Конкурентоспособные цены и скидки постоянным клиентам.
- Специальные условия для постоянных клиентов.
- Подбор аналогов.
- Поставку компонентов в любых объемах, удовлетворяющих вашим потребностям.
- Приемлемые сроки поставки, возможна ускоренная поставка.
- Доставку товара в любую точку России и стран СНГ.
- Комплексную поставку.
- Работу по проектам и поставку образцов.
- Формирование склада под заказчика.
- Сертификаты соответствия на поставляемую продукцию (по желанию клиента).
- Тестирование поставляемой продукции.
- Поставку компонентов, требующих военную и космическую приемку.
- Входной контроль качества.
- Наличие сертификата ISO.

В составе нашей компании организован Конструкторский отдел, призванный помогать разработчикам, и инженерам.

Конструкторский отдел помогает осуществить:

- Регистрацию проекта у производителя компонентов.
- Техническую поддержку проекта.
- Защиту от снятия компонента с производства.
- Оценку стоимости проекта по компонентам.
- Изготовление тестовой платы монтаж и пусконаладочные работы.



Тел: +7 (812) 336 43 04 (многоканальный)
Email: org@lifeelectronics.ru