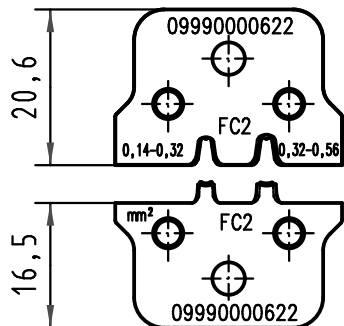


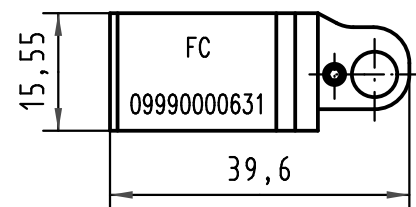
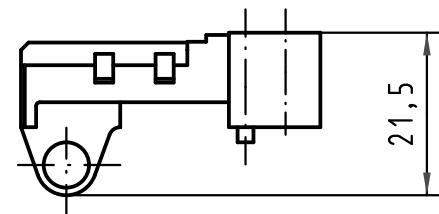
1 2 3 4 5 6

A

Crimpeinsätze
Crimp dies



Positionierer FC 09 99 000 0631 im Set enthalten
Locator FC 09 99 000 0631 scope of delivery



B

Anwendungsbereich: FC2 Kontakte
Application range: FC2 contacts

Leiterquerschnitt: Profil 1: 0,14-0,32 mm²
wire gauge : Profil 2: 0,32-0,56 mm²

C

für Crimpkontakte:
for crimp contacts:

09 06 000 9571	Messer / male	2	0,14-0,56	26-20	0,8-2,0
09 06 000 9551	Messer / male	1	0,14-0,56	26-20	0,8-2,0
09 06 000 8481	Feder / female	2	0,14-0,56	26-20	0,8-2,0
09 06 000 8471	Feder / female	1	0,14-0,56	26-20	0,8-2,0
09 06 000 6461	Feder / female	Sn	0,14-0,56	26-20	0,8-2,0
Kontakt Nr. contact no.	Messer / Feder male / female	AFS PL	Leiterquerschnitt wire gauge	AWG AWG	Isolationsø Insulationø

D

All Dimensions in mm Original Size DIN A 4		Techn. Character.			Nicht tolerierte Maßel Free size tolerances	
			Dat.	Name	Maßstab/Scale 1:1	Crimp-Set FC2 für Zange 09 99 000 0620.00 for tool 09 99 000 0620.00
		Detail.	15.10.02	Hage.		
		Insp.	15.10.02	Wae.		
		Stand.				
35198	17.06.08	Wae	HARTING Electronics GmbH & Co. KG		TB 09 99 000 0622 Sub.	Blatt/ page
31239			D-32339 ESPELKAMP			
Mod.	Dat.	Name				

Компания «Life Electronics» занимается поставками электронных компонентов импортного и отечественного производства от производителей и со складов крупных дистрибьюторов Европы, Америки и Азии.

С конца 2013 года компания активно расширяет линейку поставок компонентов по направлению коаксиальный кабель, кварцевые генераторы и конденсаторы (керамические, пленочные, электролитические), за счёт заключения дистрибьюторских договоров

Мы предлагаем:

- Конкурентоспособные цены и скидки постоянным клиентам.
- Специальные условия для постоянных клиентов.
- Подбор аналогов.
- Поставку компонентов в любых объемах, удовлетворяющих вашим потребностям.
- Приемлемые сроки поставки, возможна ускоренная поставка.
- Доставку товара в любую точку России и стран СНГ.
- Комплексную поставку.
- Работу по проектам и поставку образцов.
- Формирование склада под заказчика.
- Сертификаты соответствия на поставляемую продукцию (по желанию клиента).
- Тестирование поставляемой продукции.
- Поставку компонентов, требующих военную и космическую приемку.
- Входной контроль качества.
- Наличие сертификата ISO.

В составе нашей компании организован Конструкторский отдел, призванный помогать разработчикам, и инженерам.

Конструкторский отдел помогает осуществить:

- Регистрацию проекта у производителя компонентов.
- Техническую поддержку проекта.
- Защиту от снятия компонента с производства.
- Оценку стоимости проекта по компонентам.
- Изготовление тестовой платы монтаж и пусконаладочные работы.



Тел: +7 (812) 336 43 04 (многоканальный)

Email: org@lifeelectronics.ru