

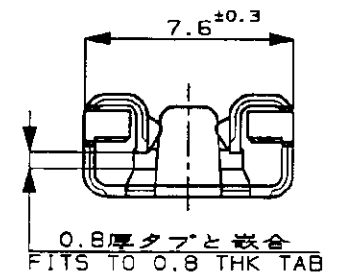
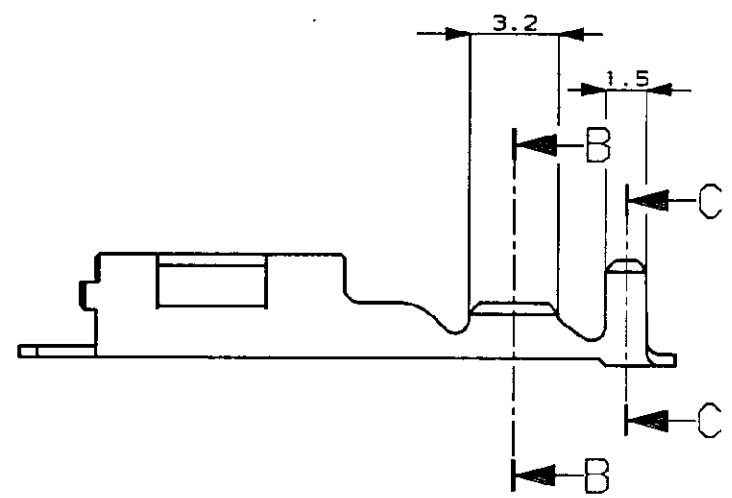
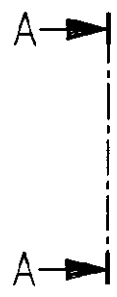
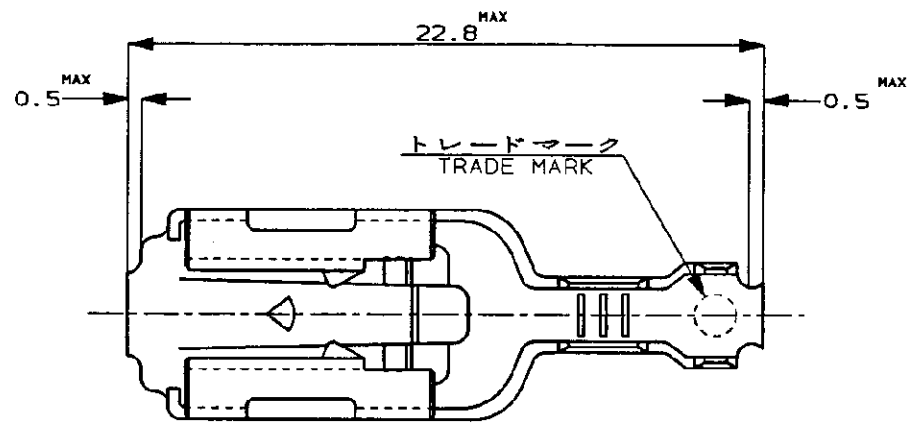
NUMBER  
C-170452



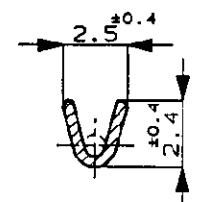
METRIC

単位: mm DIMENSIONS IN MM. DO NOT SCALE PRINT

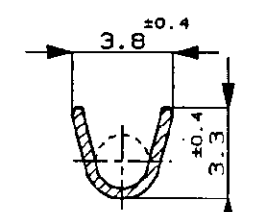
PRINT DIST



矢視 A-A  
VIEW



断面 B-B  
SECT.



断面 C-C  
SECT.

- 注 ;
1. 製品規格番号 ; 108-5150
  2. 取付通用規格番号 ; 114-5060
  3. 取扱説明書 ; IS-154J

- NOTES ;
1. PRODUCT SPEC No. ; 108-5150
  2. APPLICATION SPEC No. ; 114-5060
  3. CUSTOMER MANUAL No. ; IS-154J
- ⚠ OBSOLETE PARTS: OBSOLETE CIS STREAMLINING PER D.RENAUD/D.SINISI

⚠ OBSOLETE	C-170453-2	PRE-TIN BRASS ±0.41 錫めっき付き黄銅0.41t	C-170452-2
	C-170453-1	BRASS PLAIN ±0.41 黄銅めっきなし0.41t	C-170452-1
	パラ状端子 (LP)	材料 (MATERIAL)	型番 (P/N)



適合電線断面積 (WIRE RANGE) 0.3-0.56 mm <sup>2</sup> (AWG22-20)		絶縁外径 (INSULATION DIA.) 1.5-2.4 mmφ	名称 (NAME) 250 SERIES AUTOMOTIVE POSITIVE LOCK RECEPTACLE 250 シリーズオートモーティブポジティブロックリセプタクル	
材料 (MATERIAL) 表参照		仕上 (FINISH) —	一般公差 (GENERAL TOLERANCE) 10mm以下 : ±0.2 10mm以上 30mm以下 : ±0.25 30mm以上 100mm以下 : ±0.3 角度 : ±3°	LOC B J
DR. K. yuasa 8/24 '92		DE. K. yuasa 8/24 '92		番号 (No.) C-170452
CHK. O. Tomita		APP. O. Tomita 8/25 '92		尺度 (SCALE) 4-1
LTR 変更 (REVISION RECORD)		DR	CHK	DATE
REVISED PER ECO-11-005140		RK	HMR	31MAR11
		DR	CHK	DATE
		REV.	B2	SHEET 1 OF 1

(CUSTOMER DRAWING) 参 考 面

Компания «Life Electronics» занимается поставками электронных компонентов импортного и отечественного производства от производителей и со складов крупных дистрибьюторов Европы, Америки и Азии.

С конца 2013 года компания активно расширяет линейку поставок компонентов по направлению коаксиальный кабель, кварцевые генераторы и конденсаторы (керамические, пленочные, электролитические), за счёт заключения дистрибьюторских договоров

Мы предлагаем:

- Конкурентоспособные цены и скидки постоянным клиентам.
- Специальные условия для постоянных клиентов.
- Подбор аналогов.
- Поставку компонентов в любых объемах, удовлетворяющих вашим потребностям.
- Приемлемые сроки поставки, возможна ускоренная поставка.
- Доставку товара в любую точку России и стран СНГ.
- Комплексную поставку.
- Работу по проектам и поставку образцов.
- Формирование склада под заказчика.
- Сертификаты соответствия на поставляемую продукцию (по желанию клиента).
- Тестирование поставляемой продукции.
- Поставку компонентов, требующих военную и космическую приемку.
- Входной контроль качества.
- Наличие сертификата ISO.

В составе нашей компании организован Конструкторский отдел, призванный помогать разработчикам, и инженерам.

Конструкторский отдел помогает осуществить:

- Регистрацию проекта у производителя компонентов.
- Техническую поддержку проекта.
- Защиту от снятия компонента с производства.
- Оценку стоимости проекта по компонентам.
- Изготовление тестовой платы монтаж и пусконаладочные работы.



Тел: +7 (812) 336 43 04 (многоканальный)

Email: [org@lifeelectronics.ru](mailto:org@lifeelectronics.ru)