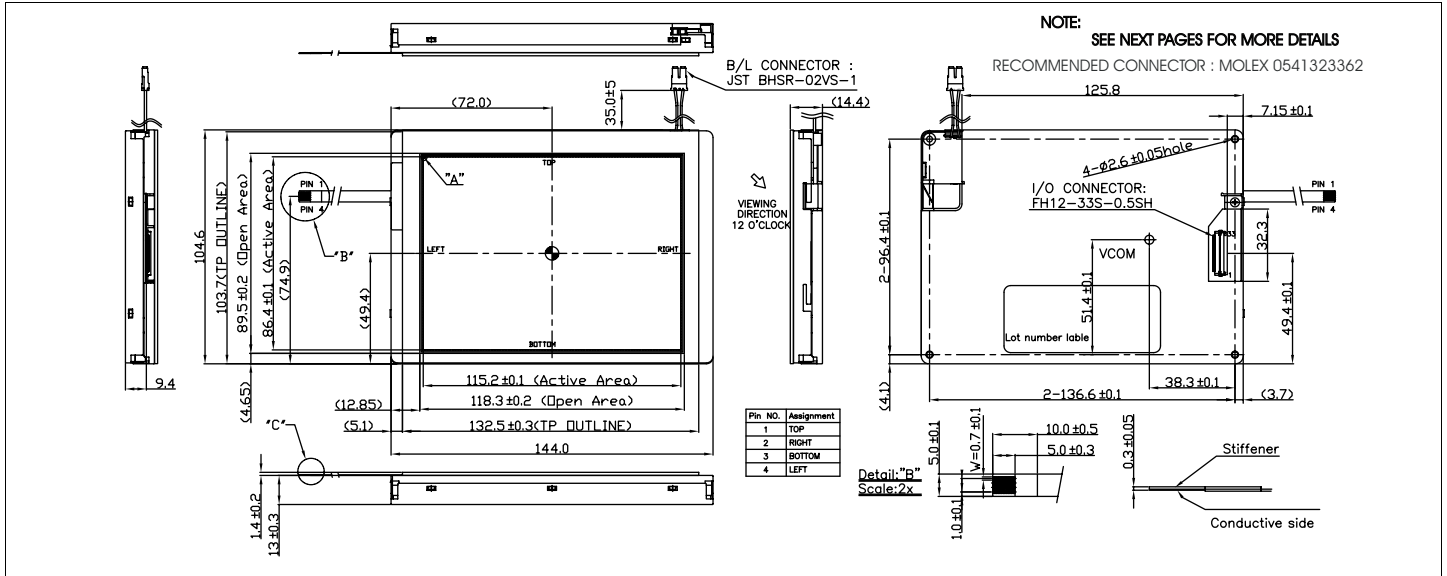


HDA570S-V

Dimensional Drawing

5.7" , QVGA (TFT) Color Graphics ,White LED Backlight



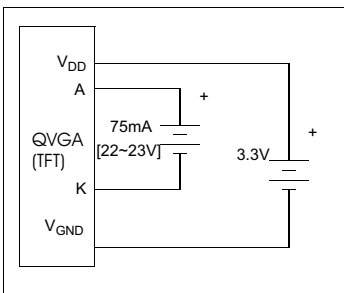
- Features**
- Viewing Angle(U/D/R/L).....55/50/60/60 degrees
 - High Contrast.....450:1
 - Fast Response Time (Tr/Tf).....15/35 msec
 - Built-in Controller.....none
 - Touch screenoptional

- Physical Data**
- Module Size.....144.0W x104.6H x13.0T mm
 - Viewing Area Size.....118.3W x89.5 H mm
 - Dot Pitch.....0.12W x 0.36H mm
 - Weight......210g

Electrical Characteristics (VDD=3.3±0.125V 25°C)

PARAMETER	SYM	CONDITION	MIN	TYP	MAX	UNIT
OPERATING VOLTAGE	V _{DD}	-	3.0	3.3	3.6	V
OPERATING VOLTAGE	V _{LED}	I = 60 mA	-	22	-	V
INPUT HIGH VOLTAGE	V _{IH}		0.7*V _{DD}	-	V _{DD}	V
INPUT LOW VOLTAGE	V _{IL}		0	-	0.3*V _{DD}	V
OPERATING CURRENT	I _{DD}		-	60	-	mA
OPERATING CURRENT LED	I _{LED}		-	-	75	mA
POWER CONSUMPTION LED	P _D		-	0.24	-	W
BRIGHTNESS	L	Average	350	380	-	cd/m ²

Power Supply



Pin Connections

PIN NO.	SYMBOL		FUNCTION
1	GND	-	Ground Pin
2	CK	H/L	Data Sampling Clock
3	HS	L	Horizontal Sync.
4	VS	L	Vertical Sync.
5	GND	-	Ground Pin
6	R0	H/L	Red Data Signal (LSB)
7	R1	H/L	Red Data Signal
8	R2	H/L	Red Data Signal
9	R3	H/L	Red Data Signal
10	R4	H/L	Red Data Signal
11	R5	H/L	Red Data Signal (MSB)
12	GND	-	Ground Pin
13	G0	H/L	Green Data Signal (LSB)
14	G1	H/L	Green Data Signal
15	G2	H/L	Green Data Signal
16	G3	H/L	Green Data Signal
17	G4	H/L	Green Data Signal
18	G5	H/L	Green Data Signal (MSB)
19	GND	-	Ground Pin
20	B0	H/L	Blue Data Signal (LSB)
21	B1	H/L	Blue Data Signal
22	B2	H/L	Blue Data Signal
23	B3	H/L	Blue Data Signal
24	B4	H/L	Blue Data Signal
25	B5	H/L	Blue Data Signal
26	GND	-	Ground Pin
27	DE	L	Data Enable Input
28	VDD	-	3.3V Power Supply
29	VDD	-	3.3V Power Supply
30	RL	H/L	Horizontal Display Mode
31	UD	H/L	Vertical Display Mode
32	NC	-	No Connection
33	GND	-	Ground Pin

Absolute Maximum Ratings

PARAMETER	SYMBOL	MIN	MAX	UNIT
SUPPLY VOLTAGE	V _{DD} V _{VDD}	-0.3	4.3	V
BACKLIGHT CURRENT(White LED)	I _{LED}	-	75	mA
INPUT VOLTAGE	V _{IN}	-0.3	V _{DD} + 0.3	V
OPERATING TEMPERATURE	T _{OP}	-20	+70	°C
STORAGE TEMPERATURE	T _{STG}	-30	+80	°C

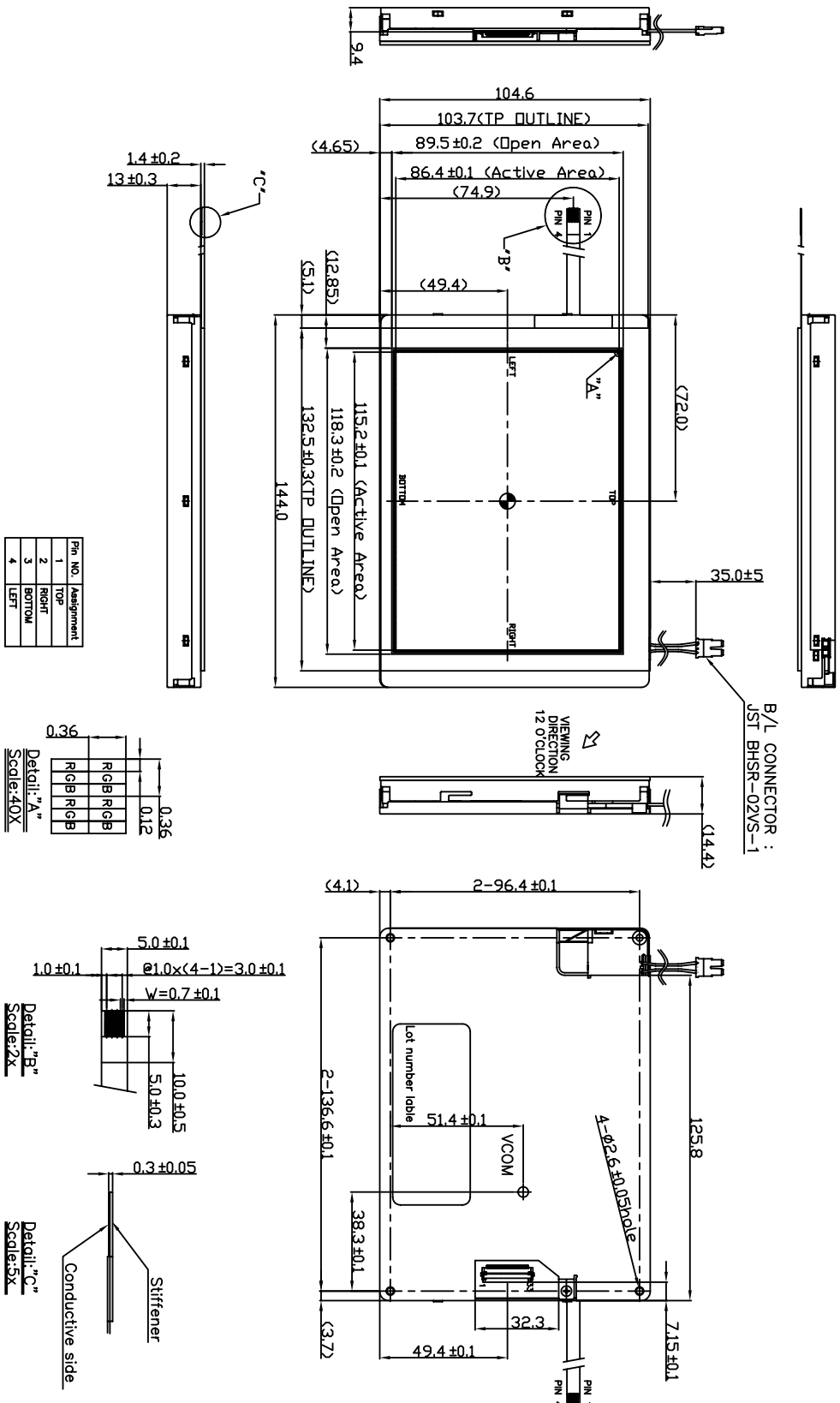
HDA570ST-V

Dimensional Drawing

5.7" , QVGA (TFT), With Touch Screen, White LED Backlight

With TOUCH SCREEN

TOUCH SCREEN connector : KYOCERA-ELCO 046227004100829+



Pin NO.	Assignment
1	TOP
2	RIGHT
3	BOTTOM
4	LEFT

B/L CONNECTOR :
JST BHSR-02VS-1

Компания «Life Electronics» занимается поставками электронных компонентов импортного и отечественного производства от производителей и со складов крупных дистрибьюторов Европы, Америки и Азии.

С конца 2013 года компания активно расширяет линейку поставок компонентов по направлению коаксиальный кабель, кварцевые генераторы и конденсаторы (керамические, пленочные, электролитические), за счёт заключения дистрибьюторских договоров

Мы предлагаем:

- Конкуренспособные цены и скидки постоянным клиентам.
- Специальные условия для постоянных клиентов.
- Подбор аналогов.
- Поставку компонентов в любых объемах, удовлетворяющих вашим потребностям.
- Приемлемые сроки поставки, возможна ускоренная поставка.
- Доставку товара в любую точку России и стран СНГ.
- Комплексную поставку.
- Работу по проектам и поставку образцов.
- Формирование склада под заказчика.
- Сертификаты соответствия на поставляемую продукцию (по желанию клиента).
- Тестирование поставляемой продукции.
- Поставку компонентов, требующих военную и космическую приемку.
- Входной контроль качества.
- Наличие сертификата ISO.

В составе нашей компании организован Конструкторский отдел, призванный помогать разработчикам, и инженерам.

Конструкторский отдел помогает осуществить:

- Регистрацию проекта у производителя компонентов.
- Техническую поддержку проекта.
- Защиту от снятия компонента с производства.
- Оценку стоимости проекта по компонентам.
- Изготовление тестовой платы монтаж и пусконаладочные работы.



Тел: +7 (812) 336 43 04 (многоканальный)

Email: org@lifeelectronics.ru