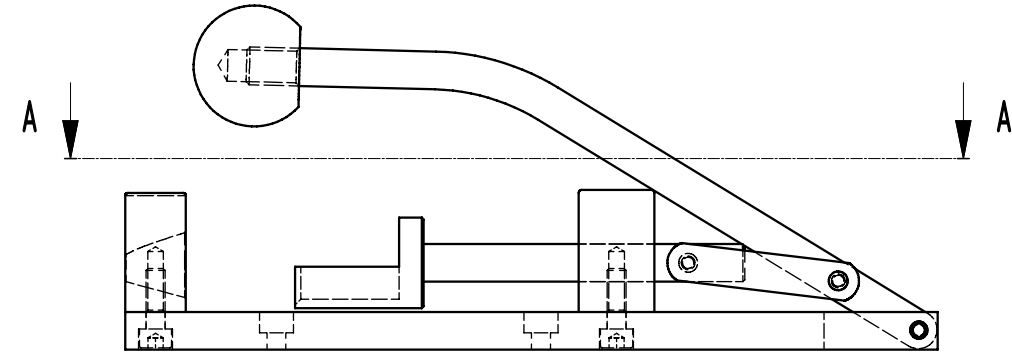
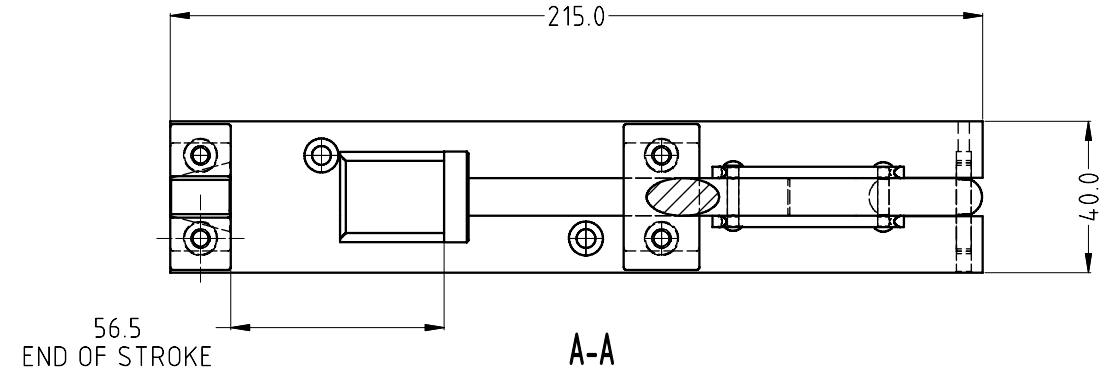
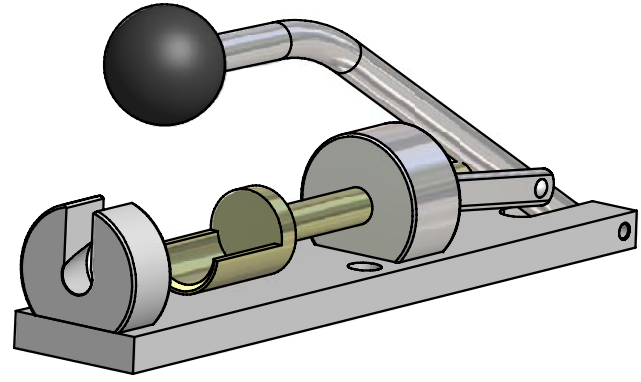


REVISION HISTORY				
REV	DESCRIPTION	BY	DATE	CHG No
1	RESTRUCTURE BOM	T.N	03/04/09	8815



CUSTOMER DWG

UNLESS OTHERWISE SPECIFIED TOLERANCE TO BE		THIS DOCUMENT IS THE PROPERTY OF AMPHENOL AUSTRALIA PTY LTD.. NO PART THEREOF MAY BE REPRODUCED AND USED WITHOUT THE PRIOR WRITTEN CONSENT OF THE OWNER			0	FIRST ISSUE	T.N	10/24/2002	---
LINEAR	ANGULAR	CAD FILE: 52930002704210			REV.	CHANGE DETAILS	BY	DATE	CHG/No
X ± 0.5	X° ± 1	DRN:	T.N	DATE: 10/24/2002	TITLE: AC LINE SERIES ASSY TOOL T2860		Amphenol Australia Pty Ltd, 2 Fireways Blvd, Keysborough, Vic 3173		
X.X ± 0.1	X°X' ± 30'	MATL:	CKD:	P.M	DATE: 05/05/03	DRAWING NO. 52930002-704-2		SHEET 2/2	
X.XX ± 0.05	X°X'X" ± 15'	DO NOT SCALE	FINISH:	U.O.S	APP'D	P.M	DATE: 05/05/03	PART No: T2860	
DIMENSIONS IN MILIMETRES		THIRD ANGLE PROJECTION		SCALE:	1:2	SIZE:	A4		

Компания «Life Electronics» занимается поставками электронных компонентов импортного и отечественного производства от производителей и со складов крупных дистрибьюторов Европы, Америки и Азии.

С конца 2013 года компания активно расширяет линейку поставок компонентов по направлению коаксиальный кабель, кварцевые генераторы и конденсаторы (керамические, пленочные, электролитические), за счёт заключения дистрибьюторских договоров

Мы предлагаем:

- Конкурентоспособные цены и скидки постоянным клиентам.
- Специальные условия для постоянных клиентов.
- Подбор аналогов.
- Поставку компонентов в любых объемах, удовлетворяющих вашим потребностям.
- Приемлемые сроки поставки, возможна ускоренная поставка.
- Доставку товара в любую точку России и стран СНГ.
- Комплексную поставку.
- Работу по проектам и поставку образцов.
- Формирование склада под заказчика.
- Сертификаты соответствия на поставляемую продукцию (по желанию клиента).
- Тестирование поставляемой продукции.
- Поставку компонентов, требующих военную и космическую приемку.
- Входной контроль качества.
- Наличие сертификата ISO.

В составе нашей компании организован Конструкторский отдел, призванный помогать разработчикам, и инженерам.

Конструкторский отдел помогает осуществить:

- Регистрацию проекта у производителя компонентов.
- Техническую поддержку проекта.
- Защиту от снятия компонента с производства.
- Оценку стоимости проекта по компонентам.
- Изготовление тестовой платы монтаж и пусконаладочные работы.



Тел: +7 (812) 336 43 04 (многоканальный)

Email: org@lifeelectronics.ru