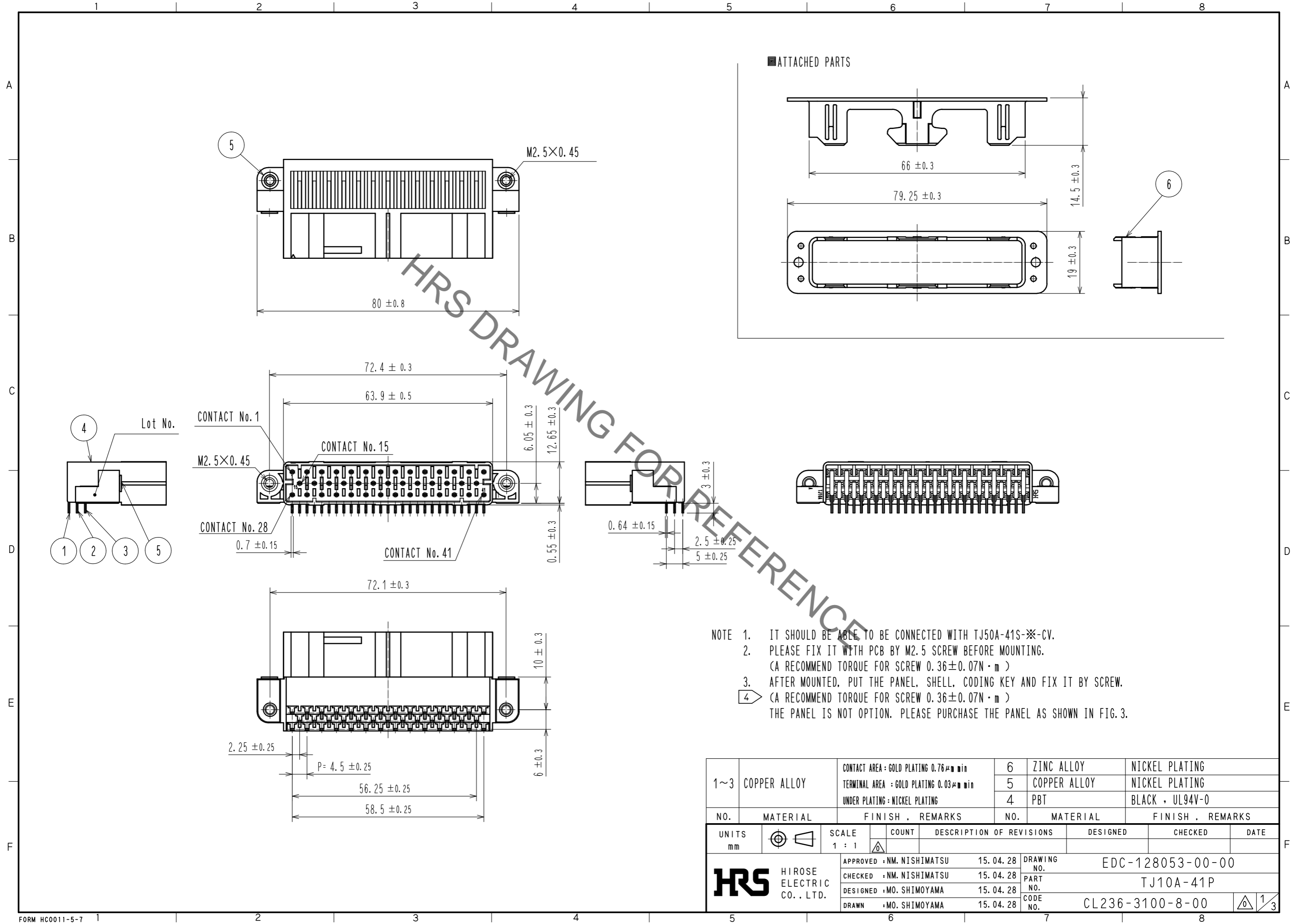


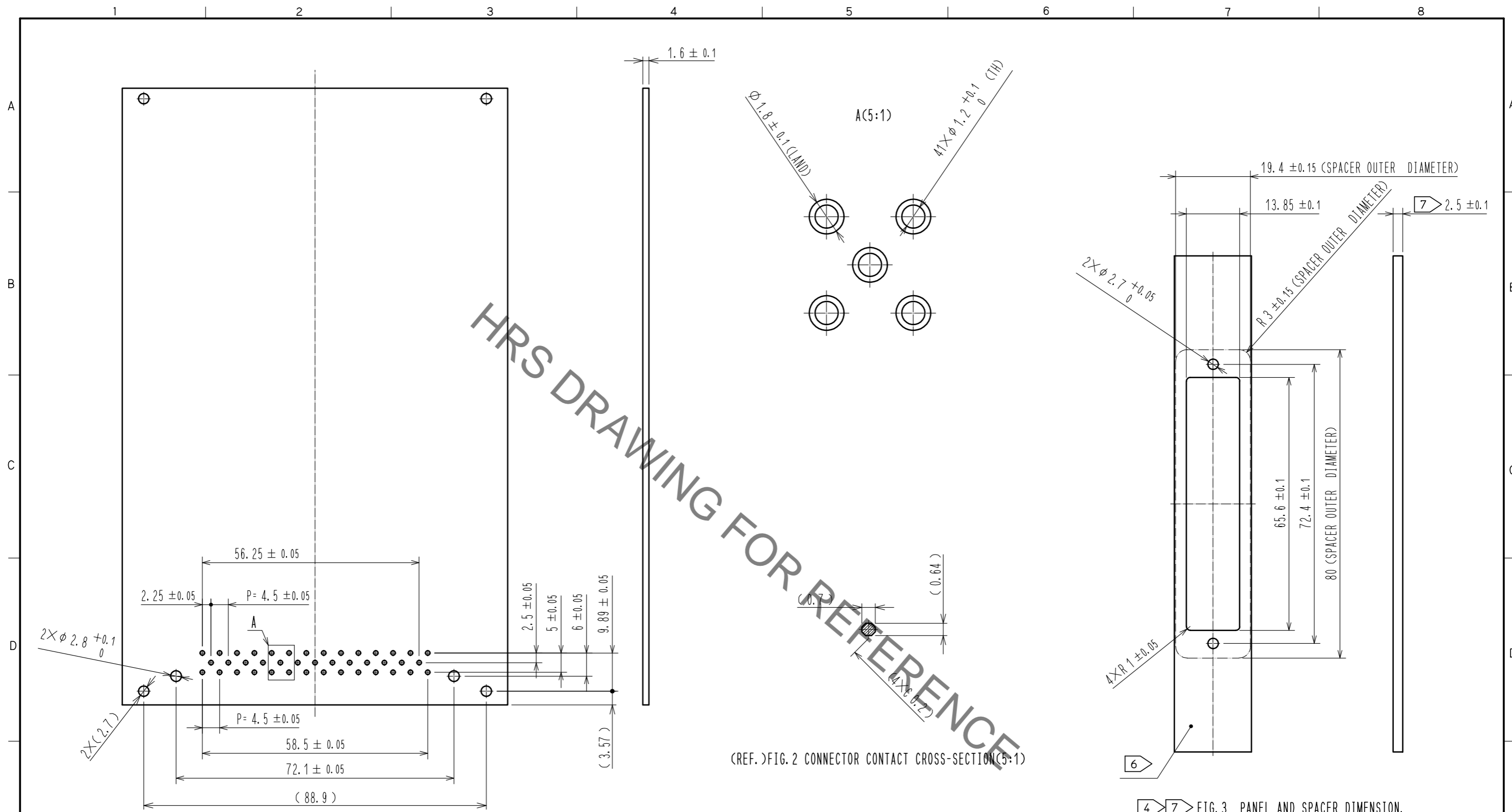
Jul.1.2019 Copyright 2019 HIROSE ELECTRIC CO., LTD. All Rights Reserved.
 In case of consideration for using Automotive equipment / device which demand high reliability, kindly contact our sales window correspondents.



- NOTE
1. IT SHOULD BE ABLE TO BE CONNECTED WITH TJ50A-41S-※-CV.
 2. PLEASE FIX IT WITH PCB BY M2.5 SCREW BEFORE MOUNTING.
(A RECOMMEND TORQUE FOR SCREW $0.36 \pm 0.07N \cdot m$)
 3. AFTER MOUNTED, PUT THE PANEL, SHELL, CODING KEY AND FIX IT BY SCREW.
(A RECOMMEND TORQUE FOR SCREW $0.36 \pm 0.07N \cdot m$)
 4. THE PANEL IS NOT OPTION. PLEASE PURCHASE THE PANEL AS SHOWN IN FIG. 3.

1~3	COPPER ALLOY	CONTACT AREA : GOLD PLATING $0.76 \mu m$ min TERMINAL AREA : GOLD PLATING $0.03 \mu m$ min UNDER PLATING : NICKEL PLATING	6	ZINC ALLOY	NICKEL PLATING
			5	COPPER ALLOY	NICKEL PLATING
			4	PBT	BLACK , UL94V-0
NO.	MATERIAL	FINISH . REMARKS	NO.	MATERIAL	FINISH . REMARKS
UNITS		SCALE	COUNT	DESCRIPTION OF REVISIONS	DESIGNED
mm		1 : 1			CHECKED
APPROVED : NM. NISHIMATSU 15.04.28			DRAWING NO. EDC-128053-00-00		
CHECKED : NM. NISHIMATSU 15.04.28			PART NO. TJ10A-41P		
DESIGNED : MO. SHIMOYAMA 15.04.28			CODE NO. CL236-3100-8-00		
DRAWN : MO. SHIMOYAMA 15.04.28					

Jul.1.2019 Copyright 2019 HIROSE ELECTRIC CO., LTD. All Rights Reserved.
 In case of consideration for using Automotive equipment / device which demand high reliability, kindly contact our sales window correspondents.



HRS DRAWING FOR REFERENCE

FIG.1 PDB LAYOUT

(REF.) FIG.2 CONNECTOR CONTACT CROSS-SECTION(5:1)

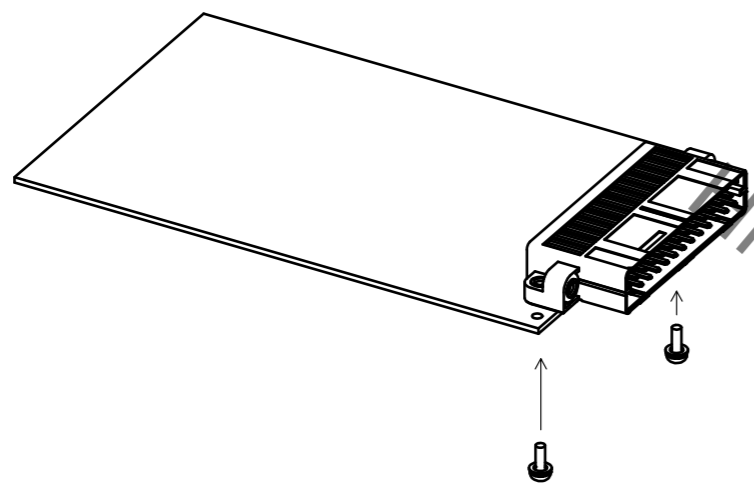
FIG.3 PANEL AND SPACER DIMENSION.

- NOTE 5. THIS () DIMENSOIN IS APPLY TO THE YUROBODO.
- 6 FOR EMC/EMI PROTECTION, THE BACK OF PANEL SURFACE SHOULD BE TREATMENT BY NON-CHROMATE TREATMENT. AN AVAILABLE PANEL THICKNESS IS 2.5±0.1mm.
 - 7 IN THE CASE OF PANEL THICKNESS LESS THAN 2.4mm, PLEASE PUT A SPACER BETWEEN THE SHELL AND PANEL FOR ADJUST IT. A SPACER DIMENSION IS SHOWN IN FIG.3.

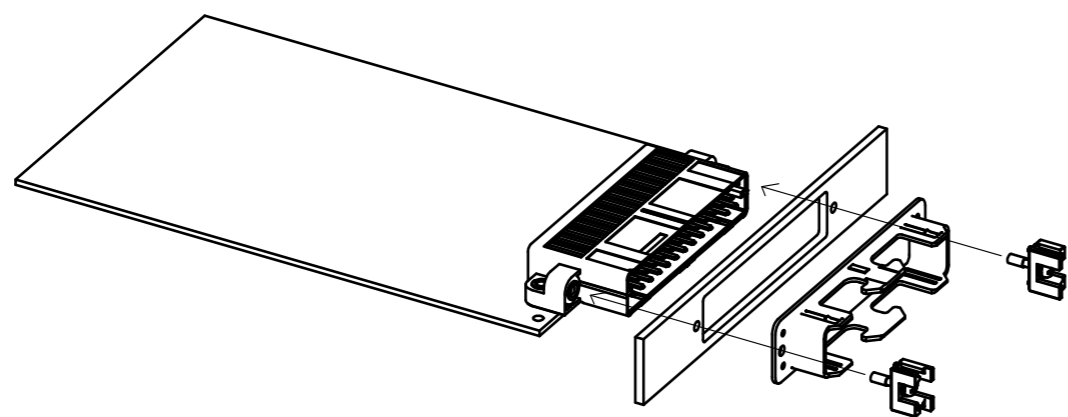
HRS	DRAWING NO.	EDC-128053-00-00	2/3
	PART NO.	TJ10A-41P	
	CODE NO.	CL236-3100-8-00	

Jul.1.2019 Copyright 2019 HIROSE ELECTRIC CO., LTD. All Rights Reserved.
In case of consideration for using Automotive equipment / device which demand high reliability, kindly contact our sales window correspondents.

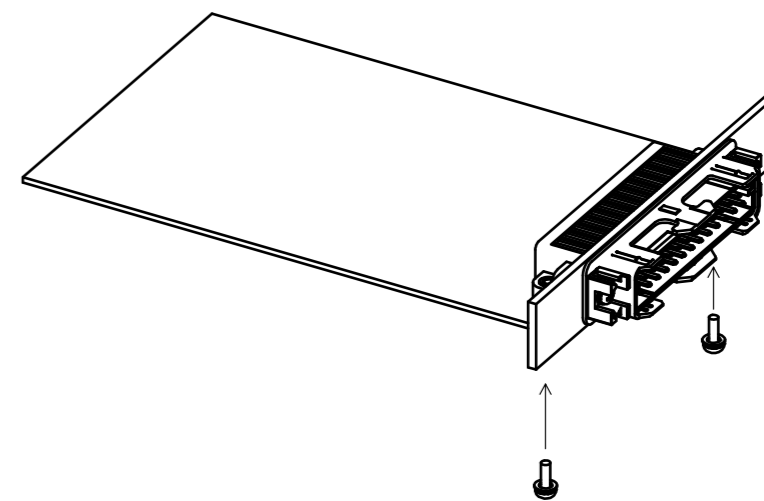
TJ SERIES RECOMMEND ASSEMBLY PROCEDURE



① FIXED THE CONNECTOR WITH PCB BY M2.5 SCREWS AND SOLDER IT.
(A RECOMMEND TORQUE FOR SCREW $0.36 \pm 0.07N \cdot m$)



② PUT THE PANEL, SHELL, CODING KEY AND FIX IT BY SCREW.
(A RECOMMEND TORQUE FOR SCREW $0.36 \pm 0.07N \cdot m$)



③ FINALLY, IT WAS FIX THE PANEL WITH THE PCB METAL FITTING BY SCREW.
NOTE: IF THE PANEL HAS BEEN FULLY SECURED WITH PCB METAL FITTING,
THE CONDUCTION BETWEEN CONNECTOR AND THE BACK OF PANEL CAN NOT BE SECURED.

HRS DRAWING FOR REFERENCE

HRS	DRAWING NO.	EDC-128053-00-00
	PART NO.	TJ10A-41P
	CODE NO.	CL236-3100-8-00
		3/3

Компания «Life Electronics» занимается поставками электронных компонентов импортного и отечественного производства от производителей и со складов крупных дистрибьюторов Европы, Америки и Азии.

С конца 2013 года компания активно расширяет линейку поставок компонентов по направлению коаксиальный кабель, кварцевые генераторы и конденсаторы (керамические, пленочные, электролитические), за счёт заключения дистрибьюторских договоров

Мы предлагаем:

- Конкуренспособные цены и скидки постоянным клиентам.
- Специальные условия для постоянных клиентов.
- Подбор аналогов.
- Поставку компонентов в любых объемах, удовлетворяющих вашим потребностям.
- Приемлемые сроки поставки, возможна ускоренная поставка.
- Доставку товара в любую точку России и стран СНГ.
- Комплексную поставку.
- Работу по проектам и поставку образцов.
- Формирование склада под заказчика.
- Сертификаты соответствия на поставляемую продукцию (по желанию клиента).
- Тестирование поставляемой продукции.
- Поставку компонентов, требующих военную и космическую приемку.
- Входной контроль качества.
- Наличие сертификата ISO.

В составе нашей компании организован Конструкторский отдел, призванный помогать разработчикам, и инженерам.

Конструкторский отдел помогает осуществить:

- Регистрацию проекта у производителя компонентов.
- Техническую поддержку проекта.
- Защиту от снятия компонента с производства.
- Оценку стоимости проекта по компонентам.
- Изготовление тестовой платы монтаж и пусконаладочные работы.



Тел: +7 (812) 336 43 04 (многоканальный)
Email: org@lifeelectronics.ru