

# Fuse Blocks and Clips

For 2AG Fuses

## RoHS OMNI-BLOK® Fuse Block Molded Base Type



This low profile Omni-Blok® Fuse Block design is available with a choice of solder type terminals, Q.C. terminals or P.C. board mountable terminals. The PCB design is offered with either tin-plated brass terminals for normal applications or tin-plated beryllium copper terminals for use in caustic environments. These fuse blocks feature individual barriers which reinforce the fuse clips while providing greater protection against clip damage and electrical shock. The unique design permits self-alignment of clips to fuse cap. This, plus a one-piece clip/terminal assures low contact resistance. Multiple units may be broken apart to obtain desired number of units.

**APPROVALS:** Recognized under the Components Program of Underwriters Laboratories and Certified by CSA.

**SPECIFICATIONS:**

**Electrical:** Solder Type — 10A, 300V.  
 Q.C. Type — 10A, 300V.  
 PCB Type — 10A, 300V.

**Dielectric Strength:** 1500V., Minimum.

**Clip/Terminals:** Tin-Plated Spring Brass, except pn 254121 is Tin-Plated Beryllium Copper.

**Base:** Black Thermoplastic, glass reinforced with UL 94V0 flammability rating.

**Ambient Temperature:** -40°C to +85°C.

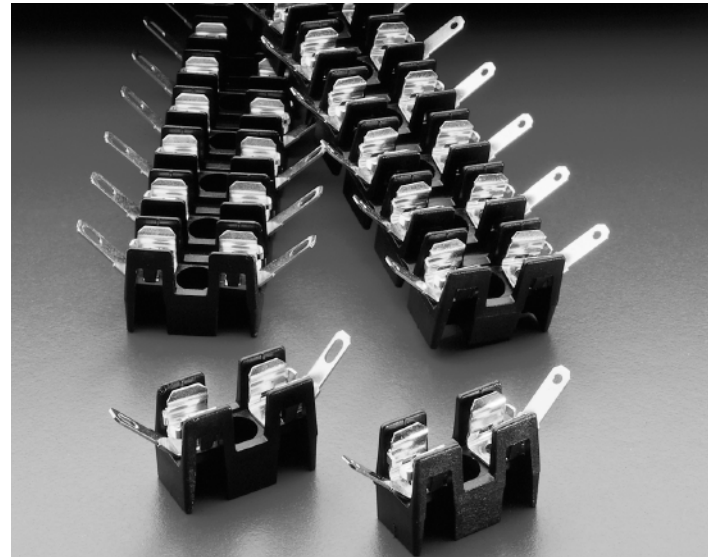
**OPTIONS:**

1. Other colors available on special order. Contact factory.
2. Two different style clips can be supplied for circuit identity or polarization. Contact factory.

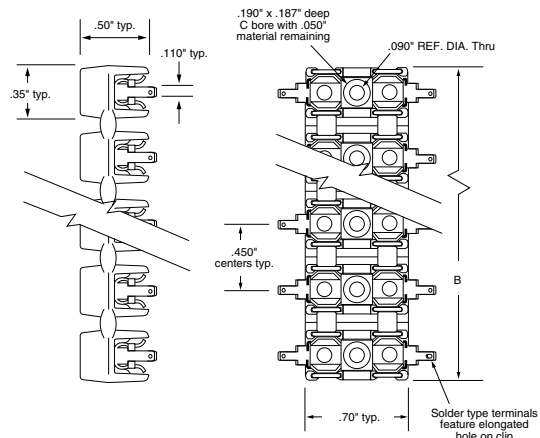
**PATENTED**

**ORDERING INFORMATION:**

| Catalog Number                         | Number of Units | Overall Width (B) | Typical Clip/Terminals |
|----------------------------------------|-----------------|-------------------|------------------------|
| <b>Solder Type Terminals</b>           |                 |                   |                        |
| 254 001                                | 1               | 0.35"             | Brass                  |
| 254 002                                | 2               | 0.80"             | Brass                  |
| 254 003                                | 3               | 1.25"             | Brass                  |
| 254 004                                | 4               | 1.70"             | Brass                  |
| 254 005                                | 5               | 2.15"             | Brass                  |
| 254 006                                | 6               | 2.60"             | Brass                  |
| 254 007                                | 7               | 3.05"             | Brass                  |
| 254 008                                | 8               | 3.50"             | Brass                  |
| <b>NEMA Style .110" Q.C. Terminals</b> |                 |                   |                        |
| 254 201                                | 1               | 0.35"             | Brass                  |
| 254 202                                | 2               | 0.80"             | Brass                  |
| 254 203                                | 3               | 1.25"             | Brass                  |
| 254 204                                | 4               | 1.70"             | Brass                  |
| 254 205                                | 5               | 2.15"             | Brass                  |
| 254 206                                | 6               | 2.60"             | Brass                  |
| 254 207                                | 7               | 3.05"             | Brass                  |
| 254 208                                | 8               | 3.50"             | Brass                  |
| <b>P.C. Board Mount</b>                |                 |                   |                        |
| 254 101                                | 1               | 0.35"             | Brass                  |
| 254 121                                | 1               | 0.35"             | Beryllium Copper       |



Solder & Q.C. Types:



P.C. Board Mount Type:



Компания «Life Electronics» занимается поставками электронных компонентов импортного и отечественного производства от производителей и со складов крупных дистрибьюторов Европы, Америки и Азии.

С конца 2013 года компания активно расширяет линейку поставок компонентов по направлению коаксиальный кабель, кварцевые генераторы и конденсаторы (керамические, пленочные, электролитические), за счёт заключения дистрибьюторских договоров

Мы предлагаем:

- Конкурентоспособные цены и скидки постоянным клиентам.
- Специальные условия для постоянных клиентов.
- Подбор аналогов.
- Поставку компонентов в любых объемах, удовлетворяющих вашим потребностям.
- Приемлемые сроки поставки, возможна ускоренная поставка.
- Доставку товара в любую точку России и стран СНГ.
- Комплексную поставку.
- Работу по проектам и поставку образцов.
- Формирование склада под заказчика.
- Сертификаты соответствия на поставляемую продукцию (по желанию клиента).
- Тестирование поставляемой продукции.
- Поставку компонентов, требующих военную и космическую приемку.
- Входной контроль качества.
- Наличие сертификата ISO.

В составе нашей компании организован Конструкторский отдел, призванный помогать разработчикам, и инженерам.

Конструкторский отдел помогает осуществить:

- Регистрацию проекта у производителя компонентов.
- Техническую поддержку проекта.
- Защиту от снятия компонента с производства.
- Оценку стоимости проекта по компонентам.
- Изготовление тестовой платы монтаж и пусконаладочные работы.



Тел: +7 (812) 336 43 04 (многоканальный)

Email: [org@lifeelectronics.ru](mailto:org@lifeelectronics.ru)