

DEVELOPMENT BOARD



RV-3049-C2

Temperature Compensated Real-Time Clock / Calendar Module

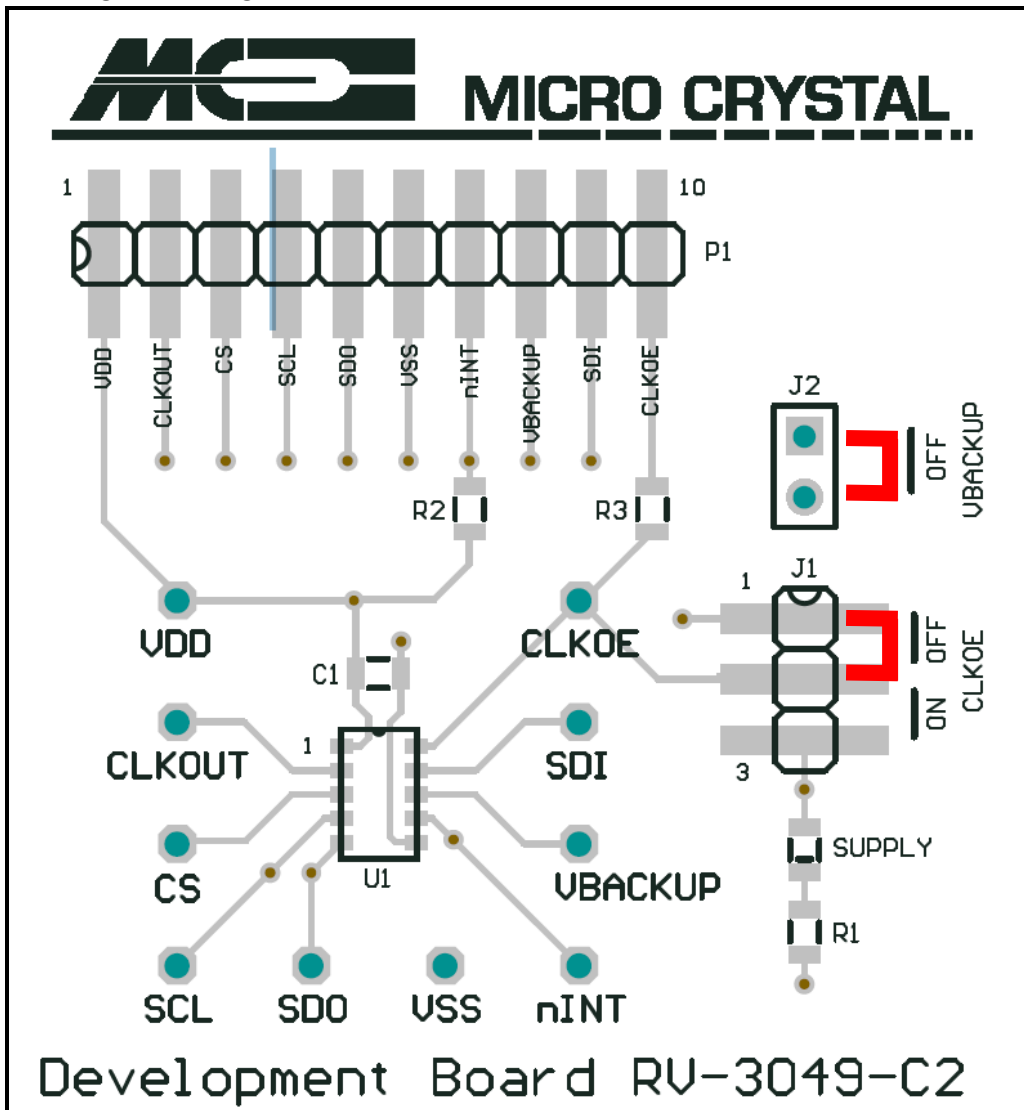
RV-3029-C2

The RV-3029-C2 is soldered onto the Development Board.
 Every pin is either accessible at test pins 1 – 10 or at the test vias situated around the device.

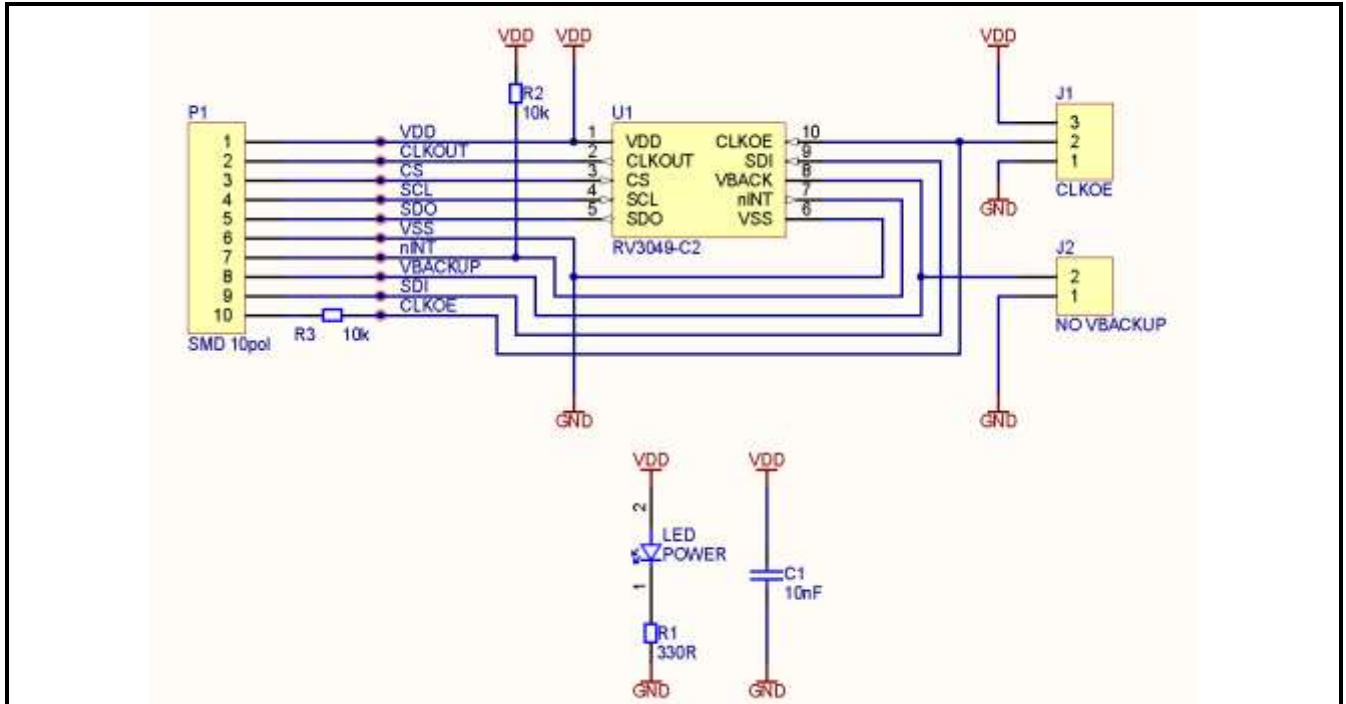
The following passive components are already soldered on the Board:

- C1 10 nF Decoupling capacitor between V_{SS} and V_{DD}
- R1 330 Ω current limiting resistor for LED
- LED green Supply, current consumption of the LED has to be considered
- R2 10 k Ω Pull-up resistor INT to V_{DD}
- R3 10 k Ω Protection resistors to prevent short-circuit between external CLKOE signal and jumper.

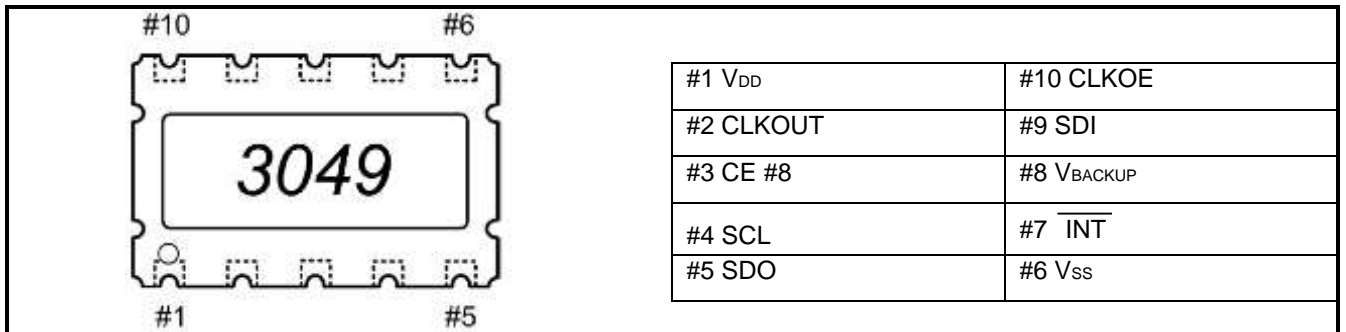
DEVELOPMENT BOARD



SCHEMATICS



PINOUT RV-3029-C2



PIN DESCRIPTION

Symbol	Pin #	Description
V _{DD}	1	Positive supply voltage; positive or negative steps in supply voltage may affect oscillator performance recommend 10 nF decoupling capacitor close to device
CLKOUT	2	Clock Output pin; open-drain
CE	3	Chip Enable input; active HIGH; with internal pull-down
SCL	4	Serial Clock Input pin; may float when CE inactive
SDO	5	Serial Data Output pin; push-pull; high-impedance when not driving; can be connected to SDI for single-wire data line
V _{SS}	6	Ground
INT	7	Interrupt output pin; open-drain; active LOW
V _{BACKUP}	8	Backup Supply Voltage; tie to GND when not using a backup supply voltage
SDI	9	Serial Data Input pin; may float when CE inactive
CLKOE	10	CLKOUT enable/disable pin; enable is active HIGH

Datasheet and Application-Manual are available for download under: www.microcrystal.com

Компания «Life Electronics» занимается поставками электронных компонентов импортного и отечественного производства от производителей и со складов крупных дистрибьюторов Европы, Америки и Азии.

С конца 2013 года компания активно расширяет линейку поставок компонентов по направлению коаксиальный кабель, кварцевые генераторы и конденсаторы (керамические, пленочные, электролитические), за счёт заключения дистрибьюторских договоров

Мы предлагаем:

- Конкурентоспособные цены и скидки постоянным клиентам.
- Специальные условия для постоянных клиентов.
- Подбор аналогов.
- Поставку компонентов в любых объемах, удовлетворяющих вашим потребностям.
- Приемлемые сроки поставки, возможна ускоренная поставка.
- Доставку товара в любую точку России и стран СНГ.
- Комплексную поставку.
- Работу по проектам и поставку образцов.
- Формирование склада под заказчика.
- Сертификаты соответствия на поставляемую продукцию (по желанию клиента).
- Тестирование поставляемой продукции.
- Поставку компонентов, требующих военную и космическую приемку.
- Входной контроль качества.
- Наличие сертификата ISO.

В составе нашей компании организован Конструкторский отдел, призванный помогать разработчикам, и инженерам.

Конструкторский отдел помогает осуществить:

- Регистрацию проекта у производителя компонентов.
- Техническую поддержку проекта.
- Защиту от снятия компонента с производства.
- Оценку стоимости проекта по компонентам.
- Изготовление тестовой платы монтаж и пусконаладочные работы.



Тел: +7 (812) 336 43 04 (многоканальный)
Email: org@lifeelectronics.ru