

Features

- **Universal input: 85 to 264VAC**
- **Output power: 250 watts**
- **Operating temperature: 100°C**
- **97% efficiency**
- **EMI/RFI filtering to FCC/VDE, Class A**
- **Input transient protection**
- **Inrush limiting**
- **UL, CSA, TUV, VDE, BABT, CE, C-Tick**



Specifications

INPUT

AC line input	85–264VAC
Frequency	47Hz–440Hz
Inrush current (max.)	<40A pk
Transient surge withstand	Normal Mode: 1.2/50µs, 3kV Pulse, 2-Joules
EMI/RFI filtering	Yes

OUTPUT

Output pPower	250W
Max. value of holdup capacitance	1200µF

STANDARDS AND APPROVALS

EMI/RFI	VDE/FCC Class A
C-Tick	AS/NZS CISPR11 Group 1 Class A
Safety	UL544, 1950; CSA C22.2 No.234, 950, TÜV IEC90, VDE EN60950

OPERATING

Efficiency	97%
Isolation voltage	Input – Output: NonInput – Baseplate – Output: 1500V rms
Baseplate operating temp.	100°C
Thermal resistance	0.4°C per watt

MECHANICAL

Dimensions	58x61x13mm
Mega module packaging option:	Add L to model e.g. VI-LAIM-E1

Selection Table

MODEL NUMBER	PRODUCT GRADE	OPERATING TEMP.	STORAGE TEMPERATURE
VI-AIM-E1	E-Grade	-10°C to +100°C	-20°C to 105°C
VI-AIM-C1	C-Grade	-20°C to +100°C	-40°C to +105°C
VI-AIM-I1	I-Grade	-40°C to +100°C	-55°C to +105°C
VI-AIM-M1	M-Grade	-55°C to +100°C	-65°C to +105°C

Compatible with VI-200/VI-J00

- VI-X7X (85–264VAC)
- VI-X6X (170–264VAC)
- VI-X5X (85–135VAC)

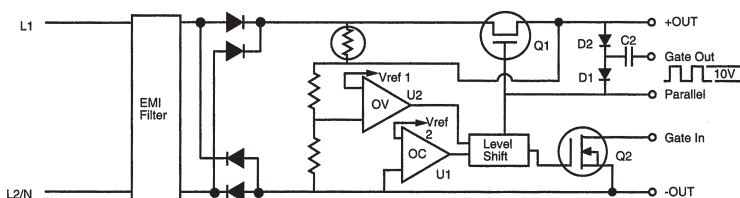
Note: For RoHS version replace VI with VE.

Typical Configuration

VI-AIM CONNECTION



VI-AIM BLOCK DIAGRAM



Компания «Life Electronics» занимается поставками электронных компонентов импортного и отечественного производства от производителей и со складов крупных дистрибьюторов Европы, Америки и Азии.

С конца 2013 года компания активно расширяет линейку поставок компонентов по направлению коаксиальный кабель, кварцевые генераторы и конденсаторы (керамические, пленочные, электролитические), за счёт заключения дистрибьюторских договоров

Мы предлагаем:

- Конкурентоспособные цены и скидки постоянным клиентам.
- Специальные условия для постоянных клиентов.
- Подбор аналогов.
- Поставку компонентов в любых объемах, удовлетворяющих вашим потребностям.
- Приемлемые сроки поставки, возможна ускоренная поставка.
- Доставку товара в любую точку России и стран СНГ.
- Комплексную поставку.
- Работу по проектам и поставку образцов.
- Формирование склада под заказчика.
- Сертификаты соответствия на поставляемую продукцию (по желанию клиента).
- Тестирование поставляемой продукции.
- Поставку компонентов, требующих военную и космическую приемку.
- Входной контроль качества.
- Наличие сертификата ISO.

В составе нашей компании организован Конструкторский отдел, призванный помогать разработчикам, и инженерам.

Конструкторский отдел помогает осуществить:

- Регистрацию проекта у производителя компонентов.
- Техническую поддержку проекта.
- Защиту от снятия компонента с производства.
- Оценку стоимости проекта по компонентам.
- Изготовление тестовой платы монтаж и пусконаладочные работы.



Тел: +7 (812) 336 43 04 (многоканальный)

Email: org@lifeelectronics.ru