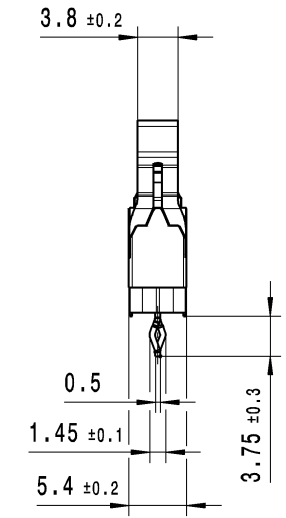
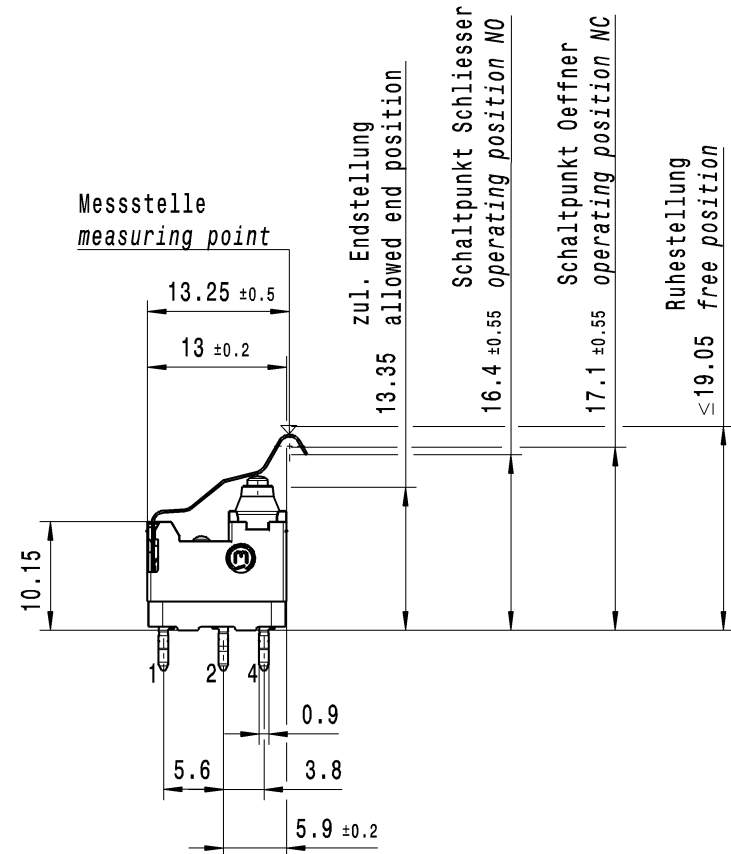
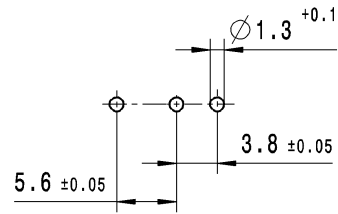
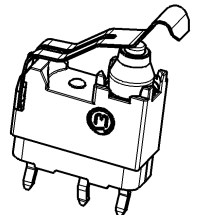
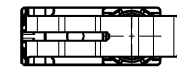


Empfohlenes Lochbild
recommended hole pattern

fuer LPL- Anschlusse
for PCB terminals



Schaltbild / circuit diagram



Wechsler 1-polig mit Schleifkontakten
single pole change-over with sliding contacts

Schaltbetaetigungskraft Schliesser ≤ 2.2 N
actuating force NO

Rueckstellkraft Schliesser ≥ 0.5 N
release force NO

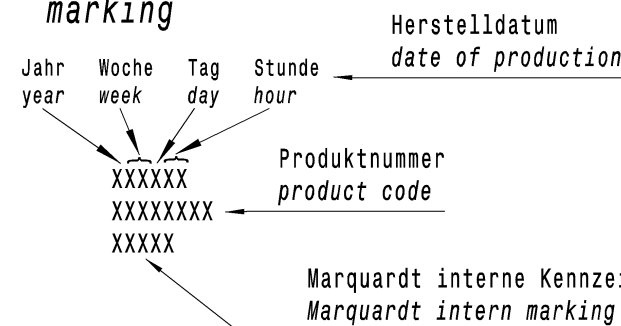
Durchgangswiderstand ≤ 500 mOhm
contact resistance

Kontakte vergoldet
contacts gold plated

Schutzart nach EN 60529 IP 67
protection according to EN 60529 IP 67
Schutzart Anschlusse nach EN 60529 IP 00
protection terminals according to EN 60529 IP00

Weitere Angaben siehe Spezifikation 10650000
further details see specification 10650000

Aufschrift
marking



								1065.7100-01					
								Art.-PI ITEM-PI					
fuer Form und Lage FOR SHAPE AND LOC.		PROJEKTION		Allgemeintoleranzen UNTOLERANCED DIMENSIONS				Pause COPY		Blatt SHEET 01		Typ Zeichn./DRAWING NO. Index	
fuer Winkel FOR ANGLE ± 2°		fuer Winkel FOR ANGLE ± 2°		Abmasse und Nennmassbereiche Angaben in mm				Original DIN A2		Massstab SCALE 2:1		K 10657100 e	
				ALL DIMENSIONS ARE IN MILLIMETRES				0 10 20 30mm				MIKRO-SIGNALSCHALTER micro signal switch	
c 64814 12.10.09 GR		b 61580 04.12.08 SB		a 57523 21.04.08 SB e 76130 09.11.11 SB				CAD: CATIA_V5					
a 54163 23.01.08 GR		d 66337 20.04.10 GR						gez./DRAWN BY 07.12.07 GR					
Ausg. Aenderung		gez. DRAWN BY		Ausg. Aenderung				Ersatz fuer/REPLACEMENT OF					
ISSUE REVISION		DRAWN BY		ISSUE REVISION DRAWN BY								MARQUARDT	

© THIS DRAWING IS THE EXCLUSIVE PROPERTY OF MARQUARDT. WITHOUT THEIR CONSENT IT MAY NOT BE REPRODUCED OR GIVEN TO THIRD PARTIES.

CONFIDENTIAL

VERTRAULICH

© Alle Rechte bei Marquardt, auch fuer den Fall von Schutzrechtsanmeldungen. Jede Vervielfaecherung, wie Kopier-, und Weitergaberecht, bei uns.

Компания «Life Electronics» занимается поставками электронных компонентов импортного и отечественного производства от производителей и со складов крупных дистрибьюторов Европы, Америки и Азии.

С конца 2013 года компания активно расширяет линейку поставок компонентов по направлению коаксиальный кабель, кварцевые генераторы и конденсаторы (керамические, пленочные, электролитические), за счёт заключения дистрибьюторских договоров

Мы предлагаем:

- Конкурентоспособные цены и скидки постоянным клиентам.
- Специальные условия для постоянных клиентов.
- Подбор аналогов.
- Поставку компонентов в любых объемах, удовлетворяющих вашим потребностям.
- Приемлемые сроки поставки, возможна ускоренная поставка.
- Доставку товара в любую точку России и стран СНГ.
- Комплексную поставку.
- Работу по проектам и поставку образцов.
- Формирование склада под заказчика.
- Сертификаты соответствия на поставляемую продукцию (по желанию клиента).
- Тестирование поставляемой продукции.
- Поставку компонентов, требующих военную и космическую приемку.
- Входной контроль качества.
- Наличие сертификата ISO.

В составе нашей компании организован Конструкторский отдел, призванный помогать разработчикам, и инженерам.

Конструкторский отдел помогает осуществить:

- Регистрацию проекта у производителя компонентов.
- Техническую поддержку проекта.
- Защиту от снятия компонента с производства.
- Оценку стоимости проекта по компонентам.
- Изготовление тестовой платы монтаж и пусконаладочные работы.



Тел: +7 (812) 336 43 04 (многоканальный)

Email: org@lifeelectronics.ru