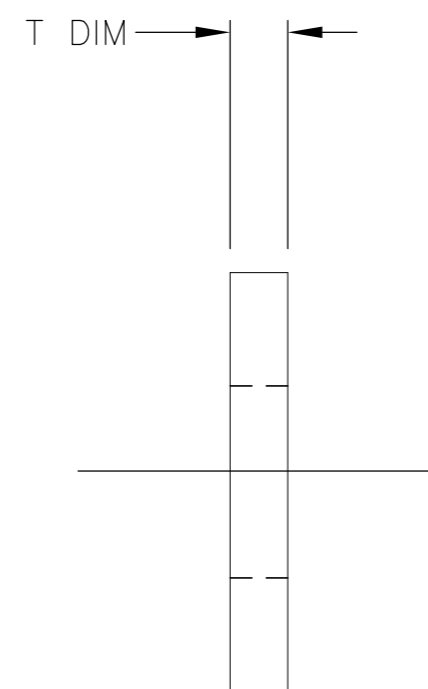
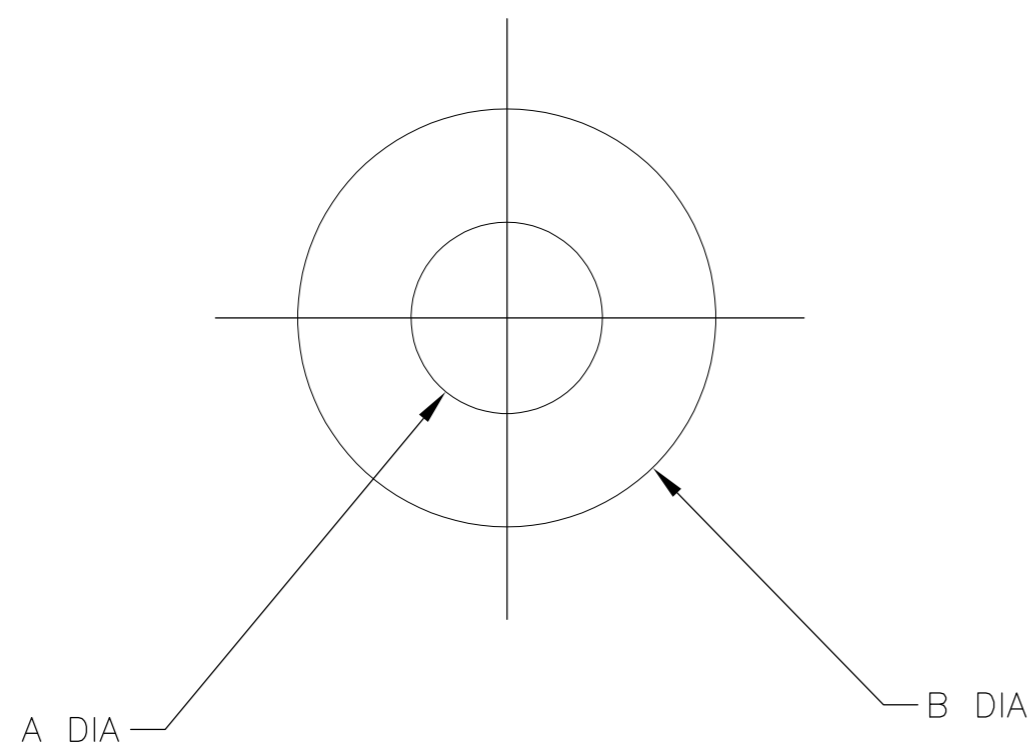


THIS DRAWING IS UNPUBLISHED. RELEASED FOR PUBLICATION
 © COPYRIGHT - By - ALL RIGHTS RESERVED.

LOC		DIST		REVISIONS			
P	LTR	DESCRIPTION		DATE	DWN	APVD	
	A	RELEASED		7-29-15	CT	RL	



TE PART NO.	A DIA	B DIA	T DIM	MATERIAL	FINISH
1589335-1	$\phi.050^{+.002}_{-.001}$	$\phi.109^{+.000}_{-.003}$	$.015^{+.000}_{-.002}$	303 STAINLESS STEEL	PASSIVATE PER SAE-AMS-2700, TYPE 2
1589335-2	$\phi.050$	$\phi.109^{+.000}_{-.010}$.015	G10	NONE
1589335-3	$\phi.050$	$\phi.109^{+.000}_{-.010}$.015	TEFLON	NONE

THIS DRAWING IS A CONTROLLED DOCUMENT.		DWN C.C.THOMAS 7-29-15	TE Connectivity		
DIMENSIONS: INCHES		CHK R.LEASE 7-29-15			
		APVD R.LEASE 7-29-15			
TOLERANCES UNLESS OTHERWISE SPECIFIED:		PRODUCT SPEC			
0 PLC ± - 1 PLC ± .01 2 PLC ± .005 3 PLC ± .002 4 PLC ± .0005 ANGLES ± 1°		APPLICATION SPEC	NAME FLAT WASHER, 1.2mm CLEARANCE		
MATERIAL SEE TABULATION		FINISH -	WEIGHT -	SIZE A2	CAGE CODE 00779
		DRAWING NO C=1589335		RESTRICTED TO -	
		CUSTOMER DRAWING		SCALE 20:1	SHEET 1 of 1
				REV A	

Компания «Life Electronics» занимается поставками электронных компонентов импортного и отечественного производства от производителей и со складов крупных дистрибьюторов Европы, Америки и Азии.

С конца 2013 года компания активно расширяет линейку поставок компонентов по направлению коаксиальный кабель, кварцевые генераторы и конденсаторы (керамические, пленочные, электролитические), за счёт заключения дистрибьюторских договоров

Мы предлагаем:

- Конкурентоспособные цены и скидки постоянным клиентам.
- Специальные условия для постоянных клиентов.
- Подбор аналогов.
- Поставку компонентов в любых объемах, удовлетворяющих вашим потребностям.
- Приемлемые сроки поставки, возможна ускоренная поставка.
- Доставку товара в любую точку России и стран СНГ.
- Комплексную поставку.
- Работу по проектам и поставку образцов.
- Формирование склада под заказчика.
- Сертификаты соответствия на поставляемую продукцию (по желанию клиента).
- Тестирование поставляемой продукции.
- Поставку компонентов, требующих военную и космическую приемку.
- Входной контроль качества.
- Наличие сертификата ISO.

В составе нашей компании организован Конструкторский отдел, призванный помогать разработчикам, и инженерам.

Конструкторский отдел помогает осуществить:

- Регистрацию проекта у производителя компонентов.
- Техническую поддержку проекта.
- Защиту от снятия компонента с производства.
- Оценку стоимости проекта по компонентам.
- Изготовление тестовой платы монтаж и пусконаладочные работы.



Тел: +7 (812) 336 43 04 (многоканальный)
Email: org@lifeelectronics.ru