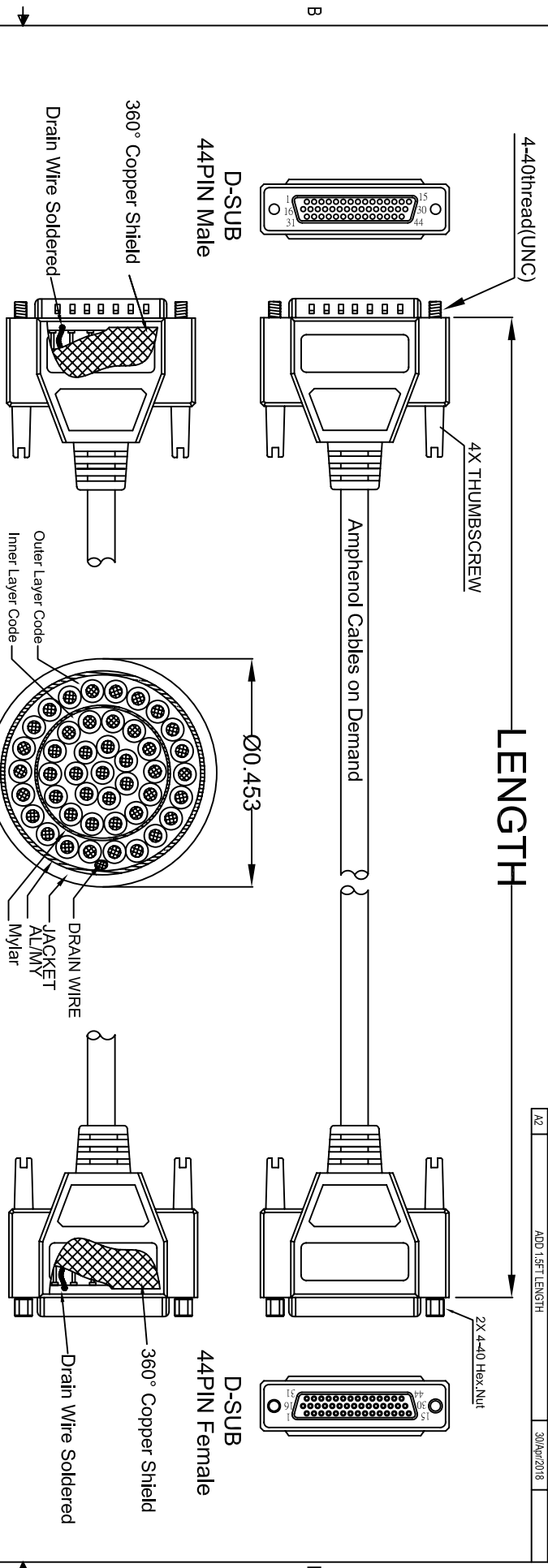


THE INFORMATION CONTAINED IN THIS DRAWING IS THE SOLE PROPERTY OF AMPHENOL CABLES ON DEMAND. ANY REPRODUCTION OR DISCLOSURE TO THIRD PARTIES IN PART OR WHOLE, WITHOUT THE EXPRESS WRITTEN PERMISSION OF AMPHENOL CABLES ON DEMAND IS PROHIBITED.

| REV. | DESCRIPTION | REVISIONS | DATE | APPROVED |
|------|------------------|-----------|-------------|----------|
| A | NEW RELEASE | | 03/01/07 | |
| A1 | Add wiring color | | 16/JAN/2012 | |
| A2 | ADD 1.5FT LENGTH | | 30/APR/2018 | |



SEC A-A

LENGTH & P/N Table

| LENGTH | P/N | Cable Color |
|-----------------|---------------------|-------------|
| 1.5FT ±0.8 inch | CS-DSDHD44MF0-001.5 | GREY |
| 2.5FT ±1 inch | CS-DSDHD44MF0-002.5 | GREY |
| 5FT ±2 inch | CS-DSDHD44MF0-005 | GREY |
| 10FT ±3 inch | CS-DSDHD44MF0-010 | GREY |
| 15FT ±3 inch | CS-DSDHD44MF0-015 | GREY |
| 25FT ±4 inch | CS-DSDHD44MF0-025 | GREY |
| 50FT ±8 inch | CS-DSDHD44MF0-050 | GREY |

| PIN OUT: 1 TO 1 | | | Inner Layer Code | | | Outer Layer Code | | |
|-----------------|--------|--------------|------------------|--------|--------------|------------------|--------|------------|
| Male | Female | Color | Male | Female | Color | Male | Female | Color |
| PIN1 | PIN1 | Black | PIN23 | PIN23 | Black | SHIELD | SHIELD | Drain Wire |
| PIN2 | PIN2 | Brown | PIN24 | PIN24 | Brown | | | |
| PIN3 | PIN3 | Red | PIN25 | PIN25 | Red | | | |
| PIN4 | PIN4 | Orange | PIN26 | PIN26 | Orange | | | |
| PIN5 | PIN5 | Yellow | PIN27 | PIN27 | Yellow | | | |
| PIN6 | PIN6 | Green | PIN28 | PIN28 | Green | | | |
| PIN7 | PIN7 | Blue | PIN29 | PIN29 | Blue | | | |
| PIN8 | PIN8 | Purple | PIN30 | PIN30 | Purple | | | |
| PIN9 | PIN9 | Gray | PIN31 | PIN31 | Gray | | | |
| PIN10 | PIN10 | White | PIN32 | PIN32 | White | | | |
| PIN11 | PIN11 | Pink | PIN33 | PIN33 | Pink | | | |
| PIN12 | PIN12 | Light Green | PIN34 | PIN34 | Light Green | | | |
| PIN13 | PIN13 | Black/White | PIN35 | PIN35 | Black/White | | | |
| PIN14 | PIN14 | Brown/White | PIN36 | PIN36 | Brown/White | | | |
| PIN15 | PIN15 | Red/White | PIN37 | PIN37 | Red/White | | | |
| PIN16 | PIN16 | Orange/White | PIN38 | PIN38 | Orange/White | | | |
| PIN17 | PIN17 | Green/White | PIN39 | PIN39 | Green/White | | | |
| PIN18 | PIN18 | Blue/White | PIN40 | PIN40 | Blue/White | | | |
| PIN19 | PIN19 | Purple/White | PIN41 | PIN41 | Purple/White | | | |
| PIN20 | PIN20 | Red/Black | PIN42 | PIN42 | Red/Black | | | |
| PIN21 | PIN21 | Orange/Black | PIN43 | PIN43 | Orange/Black | | | |
| PIN22 | PIN22 | Yellow/Black | PIN44 | PIN44 | Yellow/Black | | | |



UNLESS OTHERWISE SPECIFIED DIMENSIONS ARE IN INCHES TOLERANCES ARE:

| | | | |
|----------|-------|--------|------|
| DECIMALS | ±.X | ANGLES | ±.X° |
| .X | ±.XX | | |
| XXX | ±.XXX | | |

THIRD ANGLE PROJECTION

| | | | |
|-----------|-------------|----------|-------------|
| DATE | 16/JAN/2012 | DATE | 16/JAN/2012 |
| APPROVALS | LF | CHECKED | BA |
| DRAWN | | RESP ENG | |
| DATE | | DATE | |

Amphenol Cables on Demand
20 VALLEY ST. ENDCOTT, NY 13760

ASM CBL Deluxe High Density
44PIN D-Sub MF

SIZE: DWG. NO. CS-DSDHD44MF0-XXX
A

SCALE: SHEET OF

NOTES: UNLESS OTHERWISE SPECIFIED

Компания «Life Electronics» занимается поставками электронных компонентов импортного и отечественного производства от производителей и со складов крупных дистрибьюторов Европы, Америки и Азии.

С конца 2013 года компания активно расширяет линейку поставок компонентов по направлению коаксиальный кабель, кварцевые генераторы и конденсаторы (керамические, пленочные, электролитические), за счёт заключения дистрибьюторских договоров

Мы предлагаем:

- Конкурентоспособные цены и скидки постоянным клиентам.
- Специальные условия для постоянных клиентов.
- Подбор аналогов.
- Поставку компонентов в любых объемах, удовлетворяющих вашим потребностям.
- Приемлемые сроки поставки, возможна ускоренная поставка.
- Доставку товара в любую точку России и стран СНГ.
- Комплексную поставку.
- Работу по проектам и поставку образцов.
- Формирование склада под заказчика.
- Сертификаты соответствия на поставляемую продукцию (по желанию клиента).
- Тестирование поставляемой продукции.
- Поставку компонентов, требующих военную и космическую приемку.
- Входной контроль качества.
- Наличие сертификата ISO.

В составе нашей компании организован Конструкторский отдел, призванный помогать разработчикам, и инженерам.

Конструкторский отдел помогает осуществить:

- Регистрацию проекта у производителя компонентов.
- Техническую поддержку проекта.
- Защиту от снятия компонента с производства.
- Оценку стоимости проекта по компонентам.
- Изготовление тестовой платы монтаж и пусконаладочные работы.



Тел: +7 (812) 336 43 04 (многоканальный)

Email: org@lifeelectronics.ru