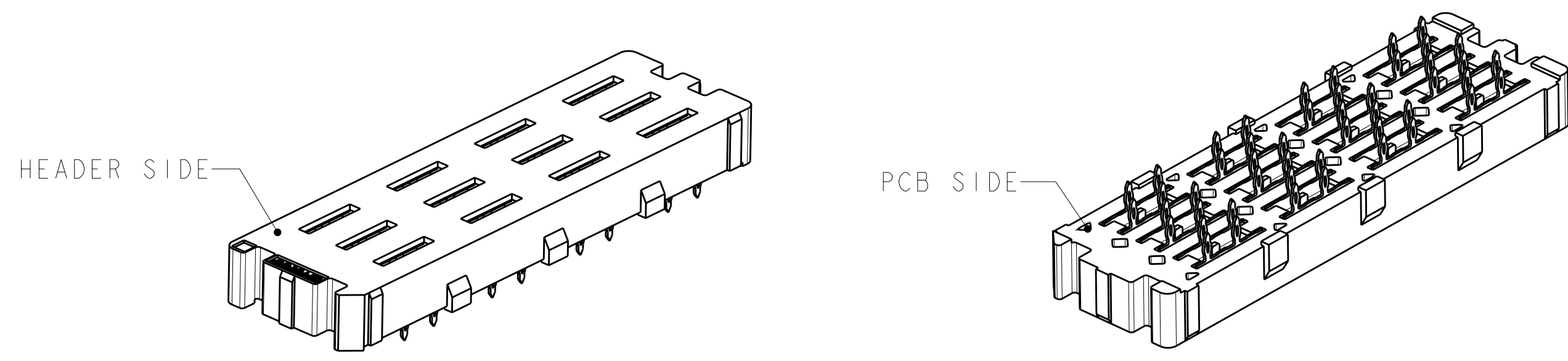
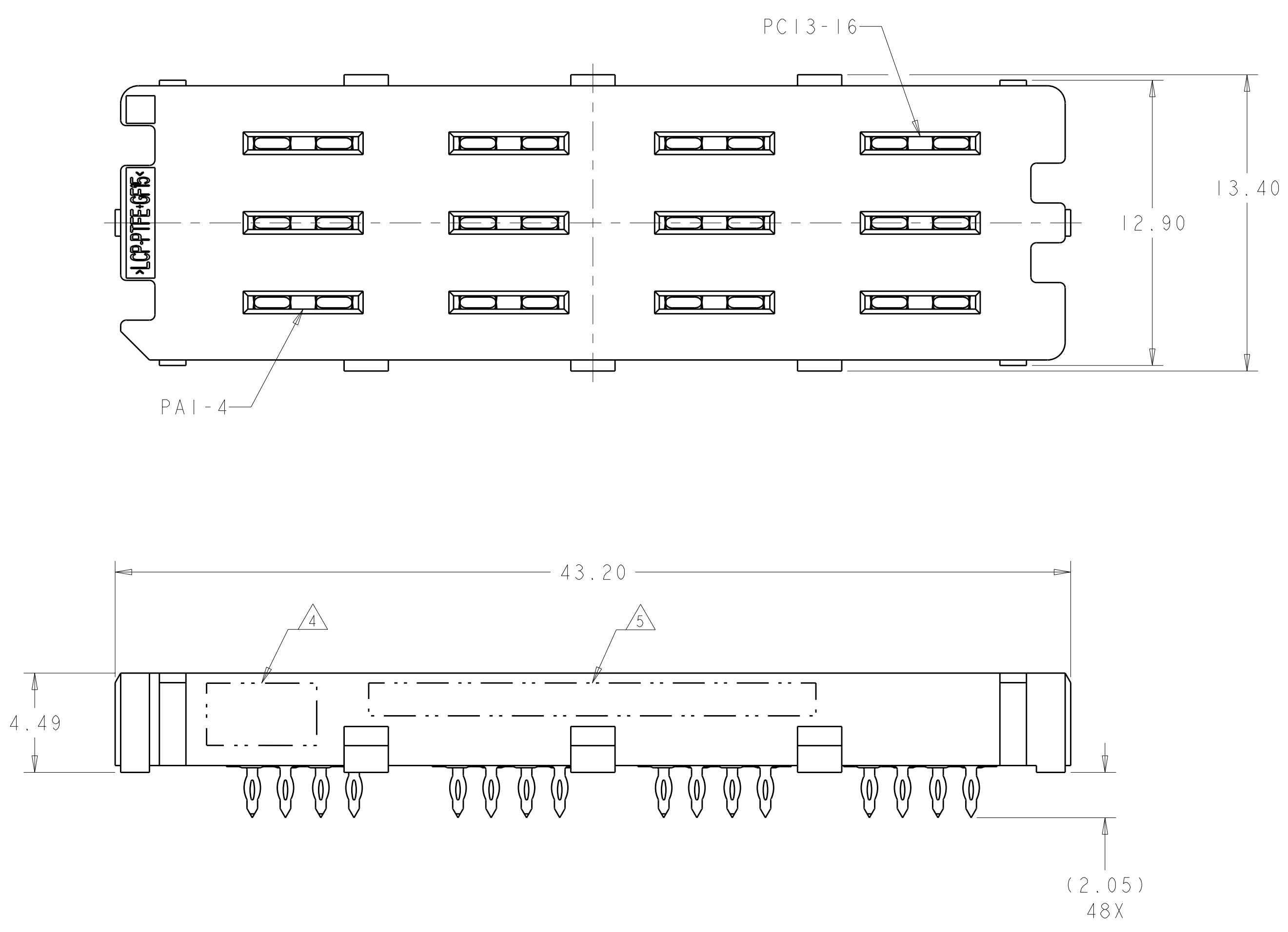


| LOC | DIST | REVISIONS | | | |
|-----|------|-----------|-----------|-----|------|
| GP | 00 | REV | DATE | BY | APPD |
| | | 2 | 12JAN2011 | WS | MH |
| | | 3 | 14MAY2012 | REH | DT |



ISOMETRIC VIEWS
SCALE 3:1

- 1 MATERIAL:
HOUSING: THERMOPLASTIC, FLAMMABILITY RATING UL94 V-0
CONTACT: COPPER ALLOY
- 2. CONFORMS TO THE REQUIREMENTS OF TE PRODUCT SPECIFICATION, 108-2375; BASED ON TELCORDIA GR-1217-CORE FOR SYSTEM QUALITY LEVEL III, APPLICATIONS IN CONTROLLED ENVIRONMENTS (CENTRAL OFFICE).
SEE TE PRODUCT SPECIFICATION 108-2375 FOR TEST SEQUENCES.
- 3 SPECIFIED POSITIONAL TOLERANCE DEFINES HOLE TO HOLE LOCATION WITHIN HOLE PATTERN. POSITIONAL TOLERANCE OF HOLE PATTERN TO FIDUCIAL MARKS OR PCB DATUMS SHALL BE DEFINED BY CUSTOMER.
- 4 AREA RESERVED FOR TE CONNECTIVITY LOGO.
- 5 AREA RESERVED FOR PART NUMBER (X-XXXXXX-X) AND DATE CODE (YYWW).
- 6 USE CENTER LINES INDICATED ON PCB HOLE PATTERN TO ESTABLISH ALIGNMENT BETWEEN HEADER AND RECEPTACLE BOARDS.
- 7 PLATED THROUGH HOLE REQUIREMENTS:
HOLE SIZE PRIOR TO PLATING = $\varnothing 0.700 \pm 0.025$
COPPER PLATING THICKNESS = 0.038 ± 0.013
CALCULATED FINISHED HOLE SIZE = $\varnothing 0.624 \pm 0.051$
THESE DIMENSIONS APPLY TO THE TOP 1.50mm OF THE PCB THICKNESS FROM THE CONNECTOR MOUNTING SIDE.



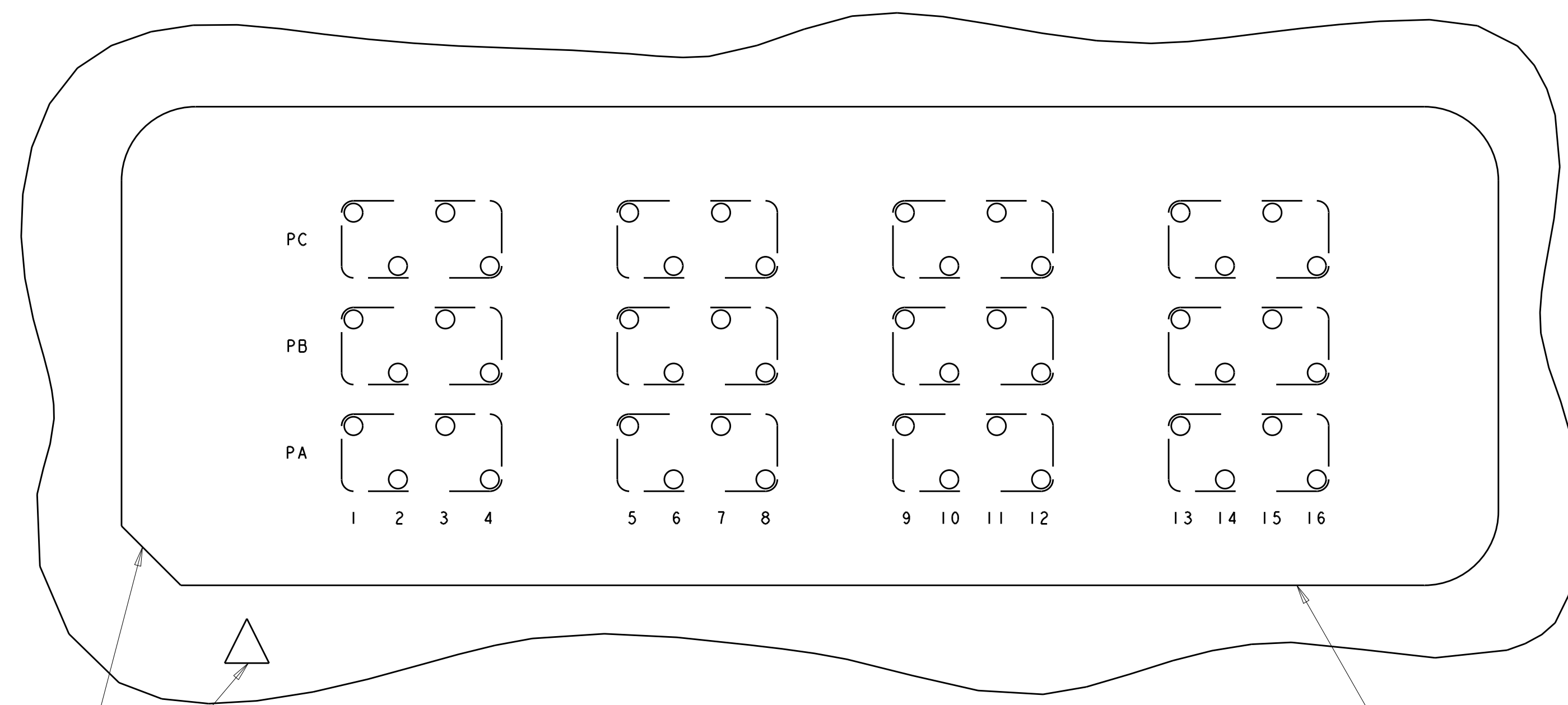
SIZE 2 HALF-WIDE *
12 POWER CONTACTS

* SIZE 1 AND SIZE 3 ARE ALSO AVAILABLE

THIS PRODUCT HAS NOT COMPLETED VALIDATION AND QUALIFICATION TESTING

| | | | | |
|--|--------------|----------------------------|---|--|
| THIS DRAWING IS A CONTROLLED DOCUMENT. | | DWN HAMNER 28OCT2010 | TE Connectivity | |
| DIMENSIONS: mm | | CHK D. TROUT 27OCT2010 | NAME RECEPTACLE ASSEMBLY, HALF-WIDE, 12P, STRADA MESA MEZZANINE CONNECTOR | |
| TOLERANCES UNLESS OTHERWISE SPECIFIED: | | APVD J. FEDDER 27OCT2010 | SIZE CAGE CODE DRAWING NO. RESTRICTED TO | |
| 0 PLC ± | 1 PLC ± | PRODUCT SPEC 108-2375 | A100779C=2149531 | |
| 2 PLC ±0.13 | 3 PLC ±0.013 | APPLICATION SPEC 114-13249 | SCALE 6:1 SHEET 1 OF 3 REV 3 | |
| 4 PLC ± | ANGLES ±1 | WEIGHT - | CUSTOMER DRAWING | |
| MATERIAL | | CUSTOMER DRAWING | | |

| LOC | DIST | REVISIONS | | | |
|-----|------|-----------|-------------|----|------|
| GP | 00 | REV | DATE | BY | APPD |
| - | - | 1 | SEE SHEET 1 | - | - |
| - | - | - | - | - | - |
| - | - | - | - | - | - |



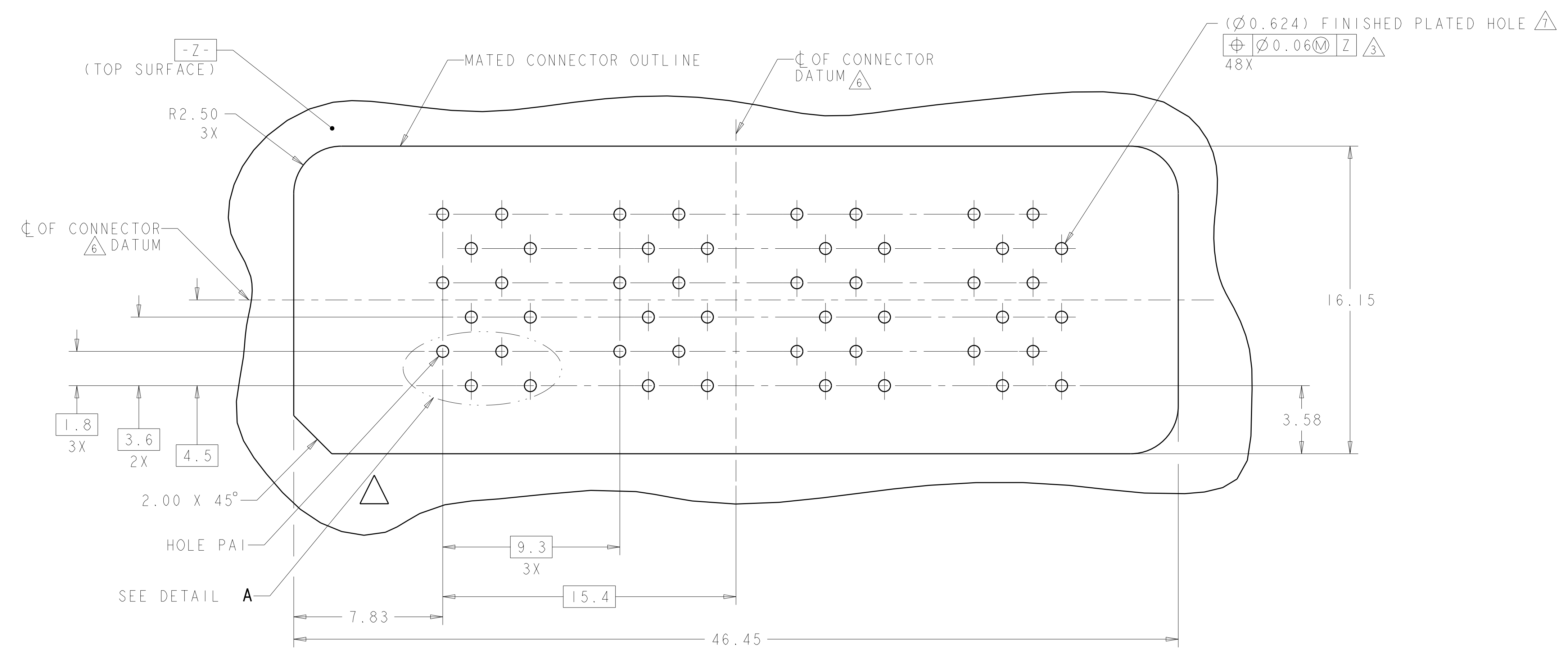
A1 CORNER INDICATORS.

MATED CONNECTOR OUTLINE
SEE SHEET 3 FOR LOCATION TO HOLES

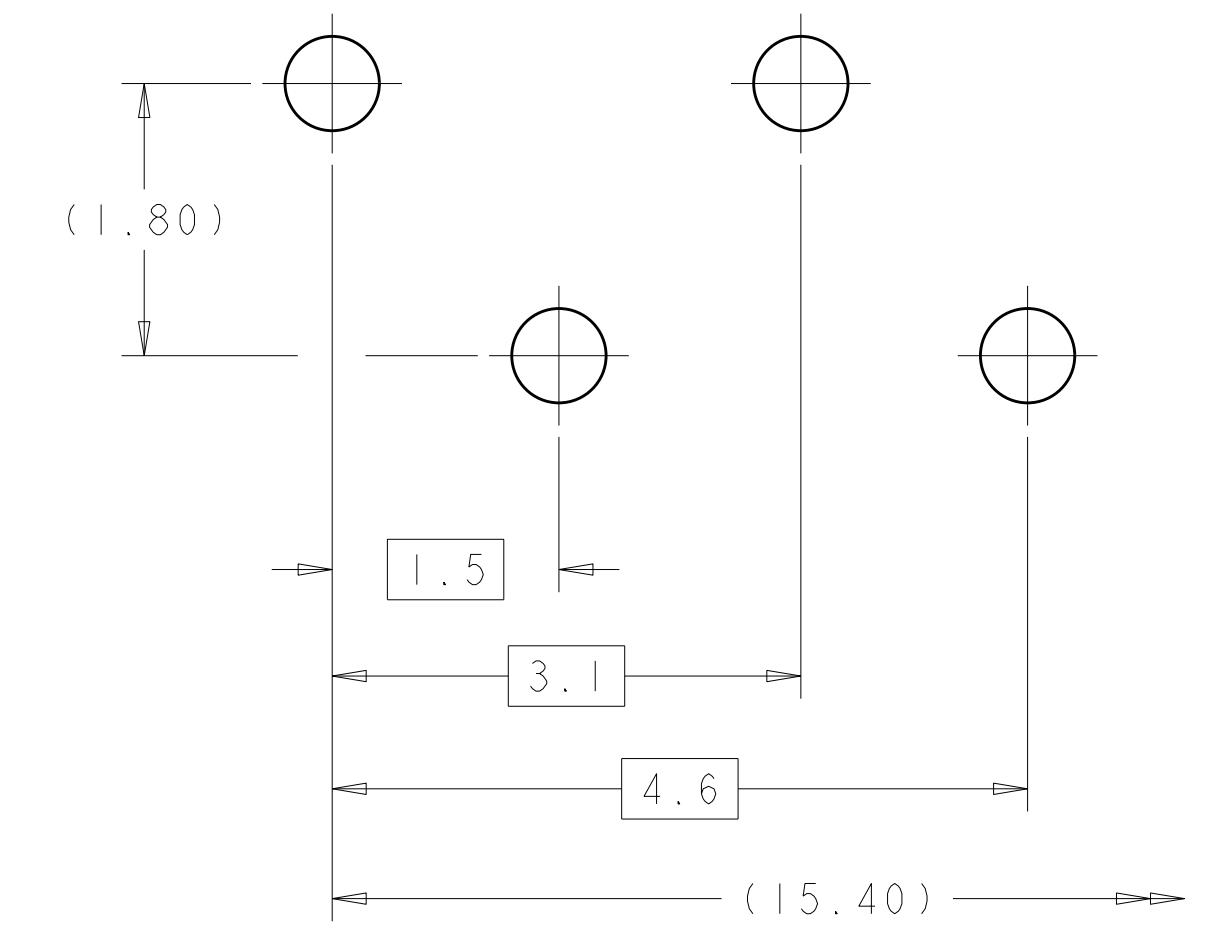
PCB LAYOUT AND PIN IDENTIFICATION
 SHOWN FROM CONNECTOR SIDE
 SCALE 7:1

| | | | |
|---|--|-------------------------------|--|
| THIS DRAWING IS A CONTROLLED DOCUMENT. | | DWN HAMNER 28OCT2010 | STE TE Connectivity |
| DIMENSIONS: mm | | CHK D. TROUT 27OCT2010 | |
| TOLERANCES UNLESS OTHERWISE SPECIFIED: | | APVD FEDEER 27OCT2010 | NAME RECEPTACLE ASSEMBLY, HALF-WIDE, 12P, STRADA MESA MEZZANINE CONNECTOR |
| 9 PLC ± 2 PLC ± 3 PLC ±0.13 4 PLC ± ANGLES ± FINISH #1 | | PRODUCT SPEC 108-2375 | SIZE CAGE CODE DRAWING NO A100779C=2149531 |
| MATERIAL | | APPLICATION SPEC 114-13249 | RESTRICTED TO |
| | | WEIGHT | SCALE 6:1 SHEET 2 OF 3 REV 3 |
| | | CUSTOMER DRAWING | |

| LOC | | DIST | | REVISIONS | | | |
|-----|----|------|-----|-------------|------|-----|------|
| GP | 00 | P | LTR | DESCRIPTION | DATE | DWN | APVD |
| | | | | SEE SHEET 1 | | | |



PCB HOLE PATTERN
SHOWN FROM CONNECTOR SIDE
SCALE 7:1



DETAIL A
12X
SCALE 20:1

| | | | |
|--|------------------|-------------------------|--|
| THIS DRAWING IS A CONTROLLED DOCUMENT. | | DWN: HAMNER 28OCT2010 | TE Connectivity |
| DIMENSIONS: mm | | CHK: D. TROUT 27OCT2010 | |
| TOLERANCES UNLESS OTHERWISE SPECIFIED: | | APVD: FEDEER 27OCT2010 | NAME: RECEPTACLE ASSEMBLY, HALF-WIDE, 12P, STRADA MESA MEZZANINE CONNECTOR |
| 9 PLC ± | PRODUCT SPEC | 108-2375 | SIZE: CAGE CODE: DRAWING NO: A100779C=2149531 |
| 2 PLC ±0.13 | APPLICATION SPEC | 114-13249 | RESTRICTED TO |
| 5 PLC ±0.013 | WEIGHT | | |
| 4 PLC ± | CUSTOMER DRAWING | SCALE: 6:1 | SHEET 3 OF 3 |
| ANGLES ±#1 | | | REV 3 |

Компания «Life Electronics» занимается поставками электронных компонентов импортного и отечественного производства от производителей и со складов крупных дистрибьюторов Европы, Америки и Азии.

С конца 2013 года компания активно расширяет линейку поставок компонентов по направлению коаксиальный кабель, кварцевые генераторы и конденсаторы (керамические, пленочные, электролитические), за счёт заключения дистрибьюторских договоров

Мы предлагаем:

- Конкурентоспособные цены и скидки постоянным клиентам.
- Специальные условия для постоянных клиентов.
- Подбор аналогов.
- Поставку компонентов в любых объемах, удовлетворяющих вашим потребностям.
- Приемлемые сроки поставки, возможна ускоренная поставка.
- Доставку товара в любую точку России и стран СНГ.
- Комплексную поставку.
- Работу по проектам и поставку образцов.
- Формирование склада под заказчика.
- Сертификаты соответствия на поставляемую продукцию (по желанию клиента).
- Тестирование поставляемой продукции.
- Поставку компонентов, требующих военную и космическую приемку.
- Входной контроль качества.
- Наличие сертификата ISO.

В составе нашей компании организован Конструкторский отдел, призванный помогать разработчикам, и инженерам.

Конструкторский отдел помогает осуществить:

- Регистрацию проекта у производителя компонентов.
- Техническую поддержку проекта.
- Защиту от снятия компонента с производства.
- Оценку стоимости проекта по компонентам.
- Изготовление тестовой платы монтаж и пусконаладочные работы.



Тел: +7 (812) 336 43 04 (многоканальный)

Email: org@lifeelectronics.ru