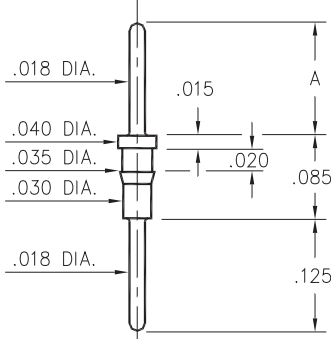


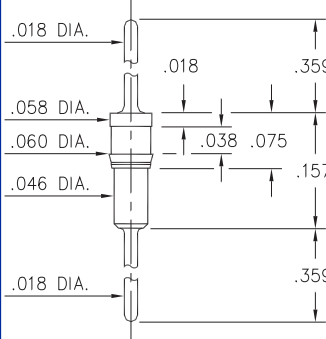
8685/9036



Basic Part Number	Length A
8685-0	.125
9036-0	.175

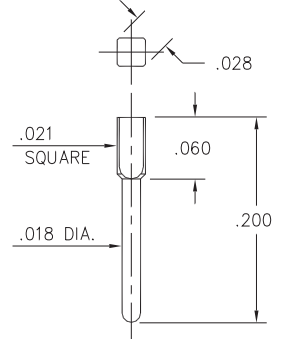
XXXX-0-00-XX-00-00-03-0
 Press-fit in .033 mounting hole.
 Pin material is Ph. Br. 544 (B2)

9051



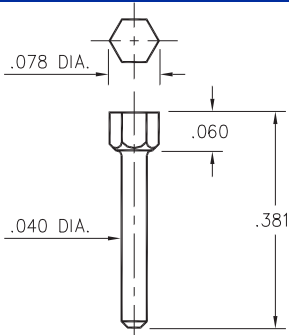
9051-0-00-XX-00-00-03-0
 Press-fit in .057 mounting hole

8969



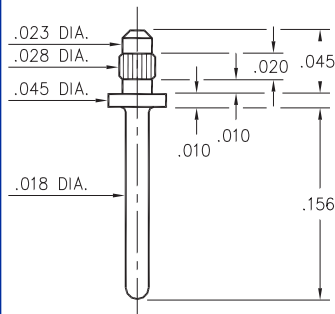
8969-0-05-XX-00-00-03-0
 Square press-fit in .023 plated thru hole (use .7 mm drill prior to plating)

8979



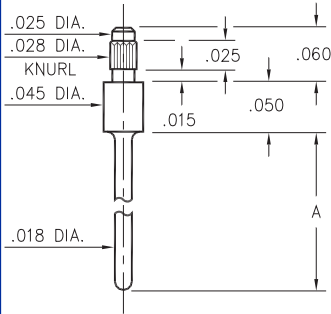
8979-0-00-XX-00-00-03-0
 Hex press-fit in .074 plated thru hole

9159



9159-0-00-XX-00-00-03-0
 Press-fit in .026 mounting hole

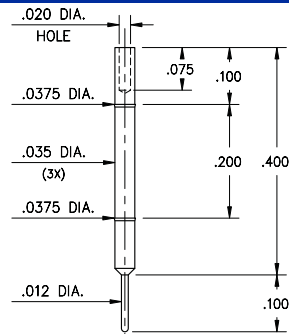
3155/5155



Basic Part Number	Length A
3155-0	.180
5155-0	.130

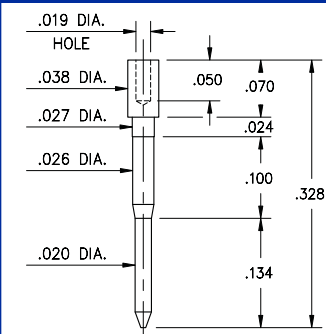
X155-0-00-XX-00-00-03-0
 Press-fit in .026 mounting hole
 Pin material is Ph. Br. 544 (B2)

4194



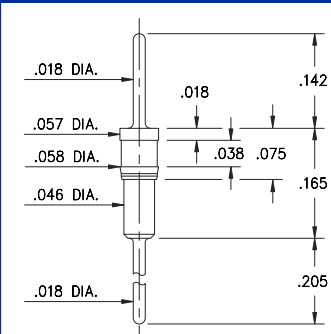
4194-0-00-XX-00-00-08-0
 Wire termination and Press-fit in .036 hole

5556



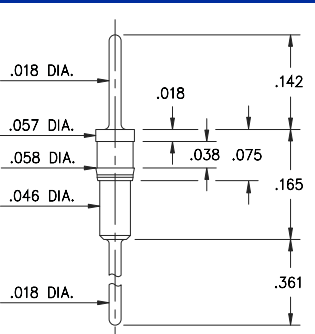
5556-0-00-XX-00-00-38-0
 Wire termination

3790



3790-0-00-XX-00-00-03-0
 Press-fit in .057 mounting hole

3796



3796-0-00-XX-00-00-03-0
 Press-fit in .057 mounting hole

SPECIFICATIONS

PIN MATERIAL:
 Brass Alloy 360, 1/2 Hard
 (Except where noted)

DIMENSION IN INCHES
TOLERANCES ON:
 LENGTHS: ±.005
 DIAMETERS: ±.002
 ANGLES: ± 2°

ORDER CODE: XXXX - X - 0X - XX - 00 - 00 - XX - 0

BASIC PART #

SPECIFY PIN FINISH:

- 01 200µ" TIN/LEAD OVER NICKEL
- ◇ 80 200µ" TIN OVER NICKEL (RoHS)
- ◇ 15 10µ" GOLD OVER NICKEL (RoHS)
- ◇ 21 20µ" GOLD OVER NICKEL (RoHS)
- ◇ 34 50µ" GOLD OVER NICKEL (RoHS)



Компания «Life Electronics» занимается поставками электронных компонентов импортного и отечественного производства от производителей и со складов крупных дистрибьюторов Европы, Америки и Азии.

С конца 2013 года компания активно расширяет линейку поставок компонентов по направлению коаксиальный кабель, кварцевые генераторы и конденсаторы (керамические, пленочные, электролитические), за счёт заключения дистрибьюторских договоров

Мы предлагаем:

- Конкурентоспособные цены и скидки постоянным клиентам.
- Специальные условия для постоянных клиентов.
- Подбор аналогов.
- Поставку компонентов в любых объемах, удовлетворяющих вашим потребностям.
- Приемлемые сроки поставки, возможна ускоренная поставка.
- Доставку товара в любую точку России и стран СНГ.
- Комплексную поставку.
- Работу по проектам и поставку образцов.
- Формирование склада под заказчика.
- Сертификаты соответствия на поставляемую продукцию (по желанию клиента).
- Тестирование поставляемой продукции.
- Поставку компонентов, требующих военную и космическую приемку.
- Входной контроль качества.
- Наличие сертификата ISO.

В составе нашей компании организован Конструкторский отдел, призванный помогать разработчикам, и инженерам.

Конструкторский отдел помогает осуществить:

- Регистрацию проекта у производителя компонентов.
- Техническую поддержку проекта.
- Защиту от снятия компонента с производства.
- Оценку стоимости проекта по компонентам.
- Изготовление тестовой платы монтаж и пусконаладочные работы.



Тел: +7 (812) 336 43 04 (многоканальный)

Email: org@lifeelectronics.ru