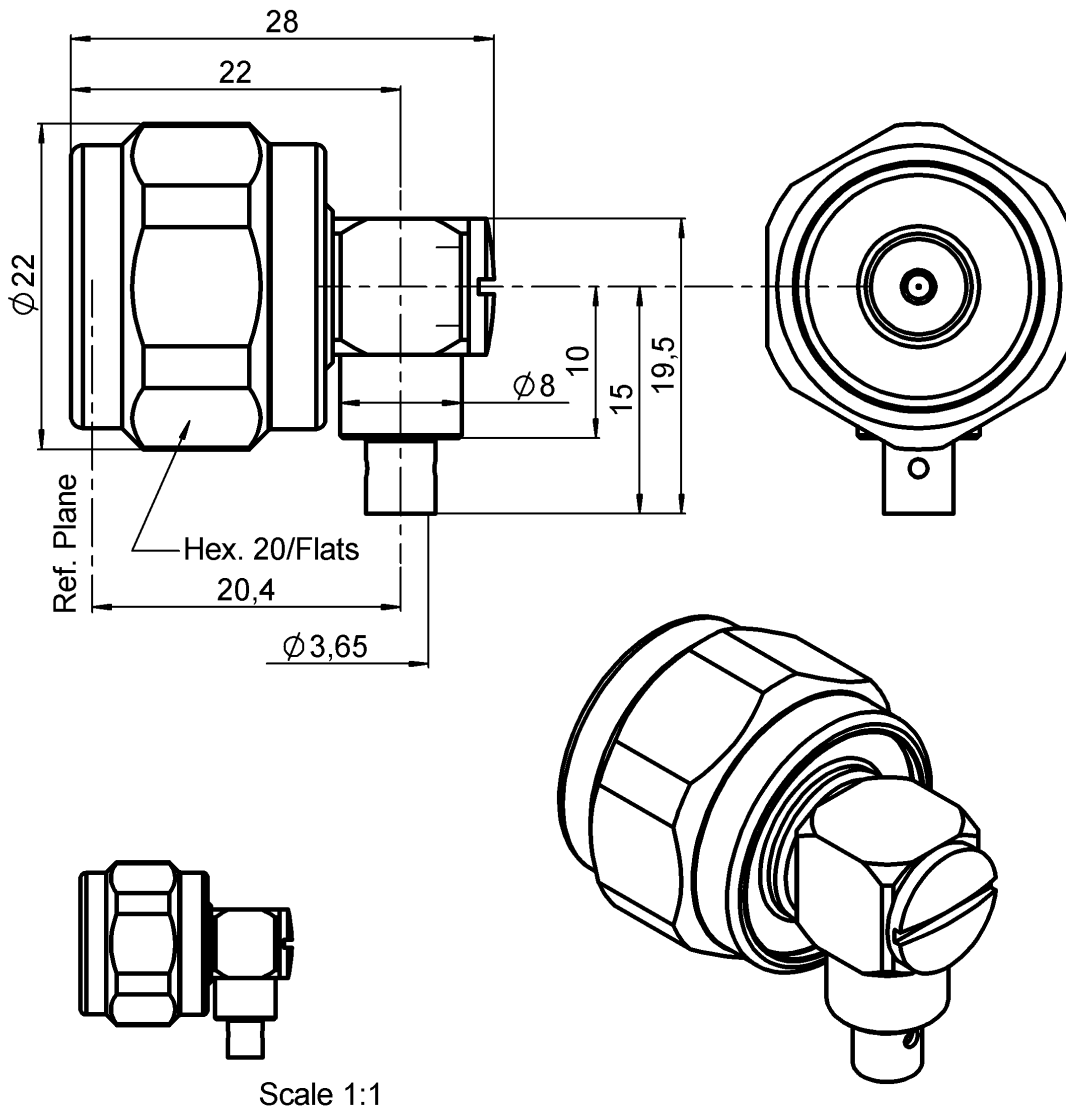


RIGHT ANGLE PLUG SOLDER TYPE

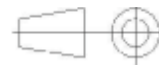
R161.152.107

CABLE .141

Series : N



All dimensions are in mm.



| COMPONENTS | MATERIALS | PLATING (µm) |
|----------------|-----------------|-------------------------|
| BODY | BRASS | BBR 2 |
| CENTER CONTACT | BRASS | .GOLD 1.3 OVER NICKEL 2 |
| OUTER CONTACT | BRASS | BBR 2 |
| INSULATOR | PTFE | |
| GASKET | SILICONE RUBBER | |
| OTHERS PARTS | BRASS | BBR 2 |
| - | - | - |
| - | - | - |

Issue : 0750 D

In the effort to improve our products, we reserve the right to make changes judged to be necessary.



RIGHT ANGLE PLUG SOLDER TYPE

R161.152.107

CABLE .141

Series : N

PACKAGING

| | | |
|-----------|-------------------|-------------------|
| Standard | Unit | Other |
| 50 | 'W' option | Contact us |

SPECIFICATION

ELECTRICAL CHARACTERISTICS

| | | |
|---------------------------------|------------------------------|--------------------------|
| Impedance | 50 | Ω |
| Frequency | 0-11 | GHz |
| VSWR | 1.10* + 0,0000 | x F(GHz) Maxi |
| Insertion loss | 0.07 | \sqrt{F} (GHz) dB Maxi |
| RF leakage | - (101) | - F(GHz)) dB Maxi |
| Voltage rating | 335 | Veff Maxi |
| Dielectric withstanding voltage | 1000 | Veff mini |
| Insulation resistance | 5000 | M Ω mini |

CABLE ASSEMBLY

| Stripping | a | b | c | d | e | f |
|-----------|------|------|------|------|------|------|
| mm | 9,00 | 3,00 | 0,00 | 0,00 | 0,00 | 0,00 |

Assembly instruction :

- Recommended cable(s)
- KS 2
- SUCOFORM 141
- HC80000-3
- BELN 1673A
- RG 402

Characteristics indicated on this data sheet are those that can be achieved with the highest performance cable. Intrinsic limitations of the cable may diminish the performance of the assembly

Cable retention

- pull off **500** N mini
- torque **NA** N.cm

MECHANICAL CHARACTERISTICS

| | | |
|----------------------------|-----------|-----------|
| Center contact retention | | |
| Axial force – Mating end | 27 | N mini |
| Axial force – Opposite end | 27 | N mini |
| Torque | NA | N.cm mini |

TOOLING

| | | |
|--------------------|---------------|------|
| Recommended torque | | |
| Mating | 170 | N.cm |
| Panel nut | NA | N.cm |
| Clamp nut | NA | N.cm |
| A/F clamp nut | 0,0000 | mm |

| Part Number | Description | Hexagon |
|--------------|--------------------|---------|
| R282.740.030 | SOLDERING MOUNTING | |

| | | |
|-------------|----------------|-------------|
| Mating life | 500 | Cycles mini |
| Weight | 30,7680 | g |

OTHER CHARACTERISTICS

*Between 0-2GHz

ENVIRONMENTAL

| | | |
|-----------------------|-----------------|--------------|
| Operating temperature | -55/+105 | $^{\circ}$ C |
| Hermetic seal | NA | Atm.cm3/s |
| Panel leakage | NA | |

Issue : 0750 D

In the effort to improve our products, we reserve the right to make changes judged to be necessary.



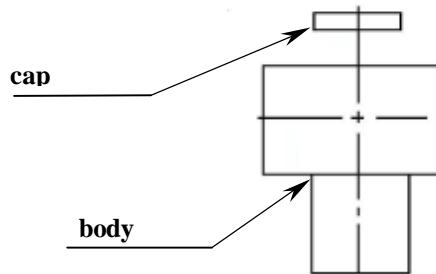
RIGHT ANGLE PLUG SOLDER TYPE

R161.152.107

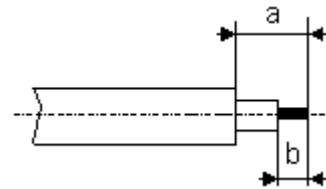
CABLE .141

Series : N

COMPONENT



STRIPPING CABLES



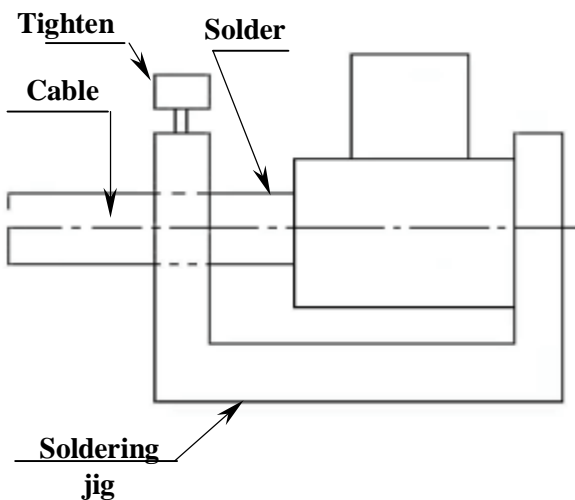
We recommend a thermal preconditioning cable

1

Strip the dielectric of the cable .
Clean the cable .
Temperature stoking do not exceed 250° max

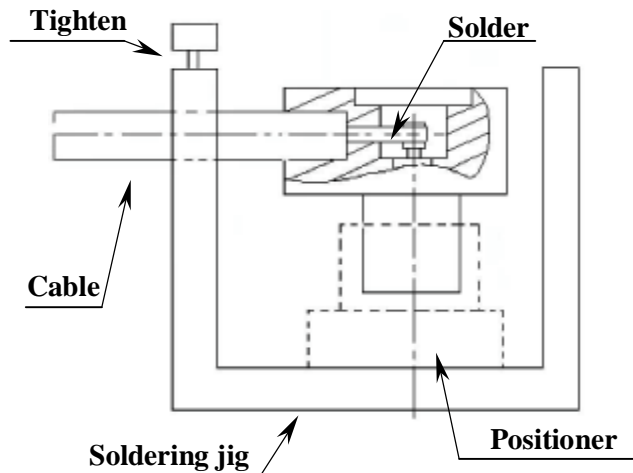
2

Slide cable and connector onto the soldering jig.
Slide cable into connector until it bottoms against the body and tighten.
Solder the body onto the cable .



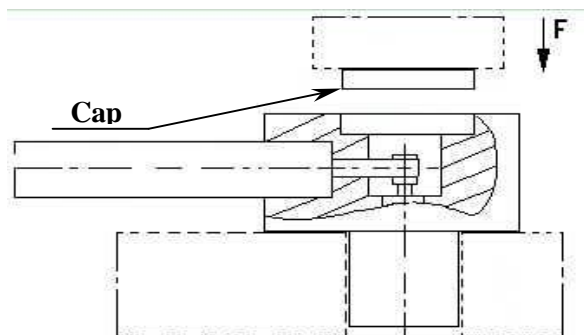
3

After cooling remove cable assembly from the jig .
Slide body into positioner until it bottoms against the positioner .
Slide cable assembly onto the jig .
Tighten and solder the contact.
After cooling remove cable assembly from the jig.



4

Screw the cap until it bottoms against the body .
(direction F)



Issue : 0750 D

In the effort to improve our products, we reserve the right to make changes judged to be necessary.



Компания «Life Electronics» занимается поставками электронных компонентов импортного и отечественного производства от производителей и со складов крупных дистрибьюторов Европы, Америки и Азии.

С конца 2013 года компания активно расширяет линейку поставок компонентов по направлению коаксиальный кабель, кварцевые генераторы и конденсаторы (керамические, пленочные, электролитические), за счёт заключения дистрибьюторских договоров

Мы предлагаем:

- Конкурентоспособные цены и скидки постоянным клиентам.
- Специальные условия для постоянных клиентов.
- Подбор аналогов.
- Поставку компонентов в любых объемах, удовлетворяющих вашим потребностям.
- Приемлемые сроки поставки, возможна ускоренная поставка.
- Доставку товара в любую точку России и стран СНГ.
- Комплексную поставку.
- Работу по проектам и поставку образцов.
- Формирование склада под заказчика.
- Сертификаты соответствия на поставляемую продукцию (по желанию клиента).
- Тестирование поставляемой продукции.
- Поставку компонентов, требующих военную и космическую приемку.
- Входной контроль качества.
- Наличие сертификата ISO.

В составе нашей компании организован Конструкторский отдел, призванный помогать разработчикам, и инженерам.

Конструкторский отдел помогает осуществить:

- Регистрацию проекта у производителя компонентов.
- Техническую поддержку проекта.
- Защиту от снятия компонента с производства.
- Оценку стоимости проекта по компонентам.
- Изготовление тестовой платы монтаж и пусконаладочные работы.



Тел: +7 (812) 336 43 04 (многоканальный)

Email: org@lifeelectronics.ru