

THIS COPY IS PROVIDED ON A RESTRICTED BASIS AND IS NOT TO BE USED IN ANY WAY DETRIMENTAL TO THE INTERESTS OF PANDUIT CORP.

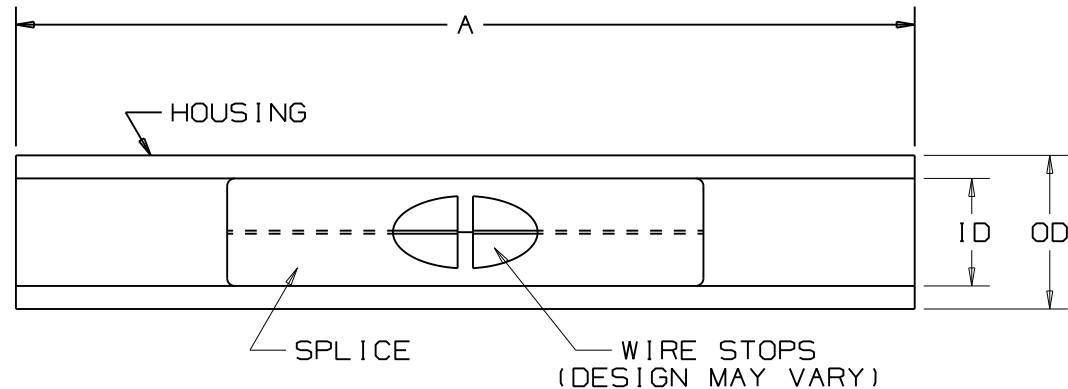
NOTES :

1. UL LISTED AND CSA CERTIFIED FOR :
 - A. 600 V MAX. VOLTAGE RATING
 - B. TEMPERATURE RATING OF INSULATION: 105°C (221°F)
 - C. SOLID OR STRANDED, COPPER WIRE
2. MATERIAL :
 - A. STAMPING (22-18 & 16-14) - .03 (0,8) THK COPPER, TIN PLATED
 - B. STAMPING (12-10) - .04 (1,0) THK COPPER, TIN PLATED
 - C. HOUSING - NYLON
3. ALL DIMENSIONS ARE IN INCHES EXCEPT DIMENSIONS IN BRACKETS WHICH ARE IN MILLIMETERS
4. INSTALLATION TOOLS : CT-100,CT-1550,CT-1551
5.
 - * 12-10 AWG STRANDED AND 12 AWG SOLID COPPER WIRE WITH CT-1550 & CT-1551 TOOLS
 - ** 18-14 AWG WIRE RANGE WITH CT-1550 AND CT-1551 TOOLS
 - *** 22-16 AWG WIRE RANGE WITH CT-1550 AND CT-1551 TOOLS
6. WIRE STRIP LENGTH:

BSN18 & BSN14	- 9/32	+1/32	(7,1	+0,8)	-0
BSN10	- 9/32	+1/32	(7,1	+0,8)	-0
7. PACKAGE QTY:

A. STD	-L = 50
	-C = 100
B. BULK	-D = 500
	-M = 1000

PANDUIT PART NUMBER		WIRE RANGE (AWG)	COLOR CODE	DIMENSIONS in.			
PREFIX	PK			MAX WIRE INSUL DIA	A $\pm .020$ (.51)	ID $\pm .020$ (.51)	OD $\pm .020$ (.51)
BSN18	-C -M	***22-18	RED	.115 (2,92)	1.15 (29,2)	0.13 (3,3)	0.20 (5,1)
BSN14	-C -M	**16-14	BLUE	.148 (3,76)	1.15 (29,2)	0.15 (3,9)	0.20 (5,1)
BSN10	-L -D	*12-10	YELLOW	.210 (5,33)	1.14 (29,0)	0.21 (5,3)	0.27 (6,8)



LISTED
587H
E52164



CERTIFIED
LR31212

11	6/04	JHNU		REVISED NOTE 5 AND TABLE: EXPANDED WIRE RANGE FOR 22-18 AND 16-14 BUTT SPLICES.				
10	1/03	SAC	SKB	BSN10 DIM. A WAS 1.18 (30,0)	10539	LCA	TRO	
09	1/01	EJS	SKB	REMOVED INSTALLATION TOOLS CT-500,CT-550 FROM NOTE 4,NOTE 1-B WAS 221°F (105°C) MAX. TEMP. RATING, METRIC DIM. WERE 2 PLACES	09077	JAC SKB	TRO	
				REMOVED 22-16,18-14,14-10 AWG WIRE RANGE WITH INSTALLATION TOOLS FROM NOTE 5, NOTE 6 WIRE STRIP LENGTH FOR PART BSN18 & BSN14 WAS 7/32, STRIP LENGTH WAS 5/16 FOR PART BSN10				
08	1/98	DL	SKB	UPDATED WIRE STOP, NOTES, & CHART	07265	LA	TO	
REV	DATE	BY	CHK	DESCRIPTION	ECN #	CUST	PM	

A41182_11

PANDUIT CORP.

TINLEY PARK, ILLINOIS

NYLON INSULATED BUTT SPLICES

DRAWN BY	CHK'D	SCALE	DRAWING NO.
FES	RLS	NONE	A41182

Компания «Life Electronics» занимается поставками электронных компонентов импортного и отечественного производства от производителей и со складов крупных дистрибьюторов Европы, Америки и Азии.

С конца 2013 года компания активно расширяет линейку поставок компонентов по направлению коаксиальный кабель, кварцевые генераторы и конденсаторы (керамические, пленочные, электролитические), за счёт заключения дистрибьюторских договоров

Мы предлагаем:

- Конкуренспособные цены и скидки постоянным клиентам.
- Специальные условия для постоянных клиентов.
- Подбор аналогов.
- Поставку компонентов в любых объемах, удовлетворяющих вашим потребностям.
- Приемлемые сроки поставки, возможна ускоренная поставка.
- Доставку товара в любую точку России и стран СНГ.
- Комплексную поставку.
- Работу по проектам и поставку образцов.
- Формирование склада под заказчика.
- Сертификаты соответствия на поставляемую продукцию (по желанию клиента).
- Тестирование поставляемой продукции.
- Поставку компонентов, требующих военную и космическую приемку.
- Входной контроль качества.
- Наличие сертификата ISO.

В составе нашей компании организован Конструкторский отдел, призванный помогать разработчикам, и инженерам.

Конструкторский отдел помогает осуществить:

- Регистрацию проекта у производителя компонентов.
- Техническую поддержку проекта.
- Защиту от снятия компонента с производства.
- Оценку стоимости проекта по компонентам.
- Изготовление тестовой платы монтаж и пусконаладочные работы.



Тел: +7 (812) 336 43 04 (многоканальный)

Email: org@lifeelectronics.ru