

# LCR 081M

## Medical Filtered Power Entry Modules with Fuse Holder



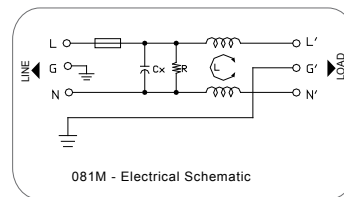
### Features

Compact safety module, very low leakage current and easy to use power entry filters with safety fuse. Available with QD tabs or solder terminals.

### Typical Applications

Medical equipment and for medical applications which requires integrated safety fuse.

### Electrical Schematic



### Specifications

|                          |                    |
|--------------------------|--------------------|
| Rated Voltage Max. (V)   | 250 VAC Max.       |
| Rated Current (A)        | 1-10 A @ 40°C      |
| Operating Frequency (Hz) | 50/60 Hz           |
| Hipot Rating             |                    |
| Line to Line             | 1450 VDC           |
| Line to Ground           | 2250 VDC           |
| Case                     | Plated Steel       |
| Packaging Quantity       | 126 Pcs per Carton |

|                               |            |
|-------------------------------|------------|
| Leakage Current               |            |
| @ 250 VAC 50 Hz               | 10 µA Max. |
| @ 115 VAC 60 Hz               | 5 µA Max.  |
| Climatic Category (EN60068-1) | 25/85/21   |
| IP Class                      | IP51       |

| Model No.     | Rated Current (A) @ 40°C | Unit Weight (g) | Terminal Options |             |
|---------------|--------------------------|-----------------|------------------|-------------|
|               |                          |                 | In               | Out         |
| 081M.00101.00 | 1                        | 62              | IEC Inlet Socket | QD 6.35*0.8 |
| 081M.00301.00 | 3                        | 64              | IEC Inlet Socket | QD 6.35*0.8 |
| 081M.00601.00 | 6                        | 64              | IEC Inlet Socket | QD 6.35*0.8 |
| 081M.01001.00 | 10                       | 66              | IEC Inlet Socket | QD 6.35*0.8 |

Specifications are subject to change. Consult factory to verify specifications.

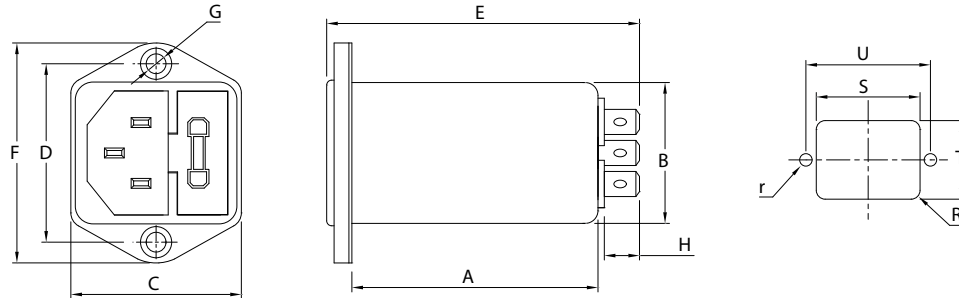
For more information on our filter products call us at: (800) 527-4362 or (714) 289-0055  
LCR, Radius Power, and Filter Concepts are now part of Astrodyne TDI

# LCR 081M

## Medical Filtered Power Entry Modules with Fuse Holder



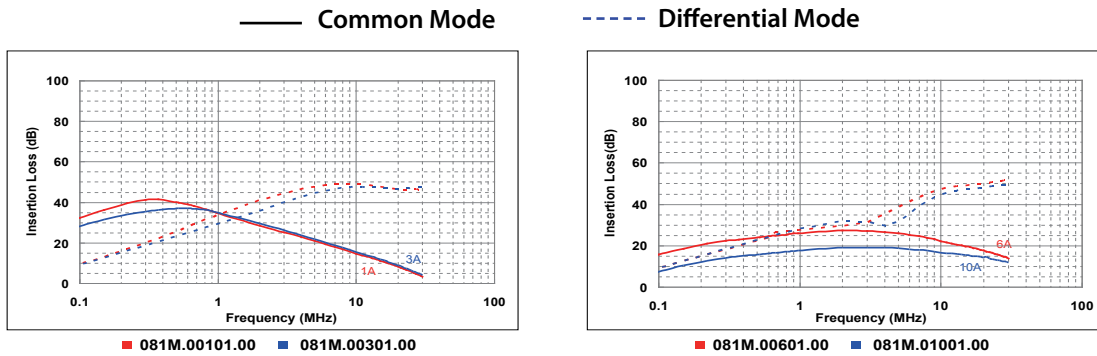
### LCR 081M Mechanical Outlines



### LCR 081M Mechanical Dimensions (mm)

| Model No.     | A    | B    | C  | D    | E  | F    | G      | H   | I  | R | S    | T    | U    | r   |
|---------------|------|------|----|------|----|------|--------|-----|----|---|------|------|------|-----|
| 081M.00101.00 | 50.9 | 28.5 | 34 | 36.1 | 66 | 44.5 | 2*Φ4.0 | 8.8 | 12 | 3 | 29.5 | 33.5 | 36.1 | 2.1 |
| 081M.00301.00 | 50.9 | 28.5 | 34 | 36.1 | 66 | 44.5 | 2*Φ4.0 | 8.8 | 12 | 3 | 29.5 | 33.5 | 36.1 | 2.1 |
| 081M.00601.00 | 50.9 | 28.5 | 34 | 36.1 | 66 | 44.5 | 2*Φ4.0 | 8.8 | 12 | 3 | 29.5 | 33.5 | 36.1 | 2.1 |
| 081M.01001.00 | 50.9 | 28.5 | 34 | 36.1 | 66 | 44.5 | 2*Φ4.0 | 8.8 | 12 | 3 | 29.5 | 33.5 | 36.1 | 2.1 |

### LCR 081M Insertion Loss in dB Measured in a 50 Ω System



Specifications are subject to change. Consult factory to verify specifications.

For more information on our filter products call us at: (800) 527-4362 or (714) 289-0055  
 LCR, Radius Power, and Filter Concepts are now part of Astrodyne TDI

Компания «Life Electronics» занимается поставками электронных компонентов импортного и отечественного производства от производителей и со складов крупных дистрибьюторов Европы, Америки и Азии.

С конца 2013 года компания активно расширяет линейку поставок компонентов по направлению коаксиальный кабель, кварцевые генераторы и конденсаторы (керамические, пленочные, электролитические), за счёт заключения дистрибьюторских договоров

Мы предлагаем:

- Конкурентоспособные цены и скидки постоянным клиентам.
- Специальные условия для постоянных клиентов.
- Подбор аналогов.
- Поставку компонентов в любых объемах, удовлетворяющих вашим потребностям.
- Приемлемые сроки поставки, возможна ускоренная поставка.
- Доставку товара в любую точку России и стран СНГ.
- Комплексную поставку.
- Работу по проектам и поставку образцов.
- Формирование склада под заказчика.
- Сертификаты соответствия на поставляемую продукцию (по желанию клиента).
- Тестирование поставляемой продукции.
- Поставку компонентов, требующих военную и космическую приемку.
- Входной контроль качества.
- Наличие сертификата ISO.

В составе нашей компании организован Конструкторский отдел, призванный помогать разработчикам, и инженерам.

Конструкторский отдел помогает осуществить:

- Регистрацию проекта у производителя компонентов.
- Техническую поддержку проекта.
- Защиту от снятия компонента с производства.
- Оценку стоимости проекта по компонентам.
- Изготовление тестовой платы монтаж и пусконаладочные работы.



Тел: +7 (812) 336 43 04 (многоканальный)

Email: [org@lifeelectronics.ru](mailto:org@lifeelectronics.ru)