

# SSF series

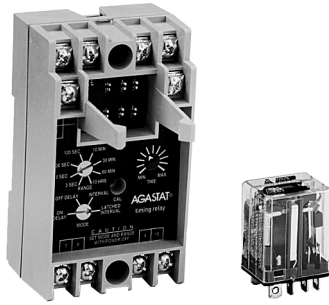
## Programmable Time Delay Relay

- 4 user-programmable timing modes
- 0.1 sec. to 10 hr. programmable timing range
- Parameters set with recessed screwdriver dials
- Universal voltage (plug-in relay dependent)
- 10A DPDT replaceable output relay minimizes downtime
- Front screw terminals
- DIN-rail, panel or machine tool track mount

File E15631

File LR29186

Users should thoroughly review the technical data before selecting a product part number. It is recommended that user also seek out the pertinent approvals files of the agencies/laboratories and review them to ensure the product meets the requirements for a given application.



### Timing Modes

Modes are user selectable via screwdriver adjustment of recessed 4-position selector dial. Modes offered are: On-Delay, Off-Delay, Interval and Latching Interval.

### Timing Specifications

**Timing Ranges:** 0.1 to 3 / 0.33 to 10 / 1 to 30 / 4 to 120 sec.; 0.33 to 10 / 1 to 30 / 2 to 60 min.; 0.33 to 10 hr.

**Timing Range Selection:** Screwdriver select via recessed 8-position selector dial.

**Timing Adjustment:** Recessed potentiometer adjustment with reference calibrations.

**Accuracy:** Repeat Accuracy:  $\pm 1\% \pm 0.01$  sec.  
Overall Accuracy:  $\pm 3\% \pm 0.01$  sec.

**Reset Time:** 30 ms.

**Relay Operate Time:** On-Delay and Interval mode: 30 ms.

**Relay Release Time:** Off-Delay, Interval and Latching Interval: 30 ms. (with factory-installed relay).

### Contact Data @ 25°C

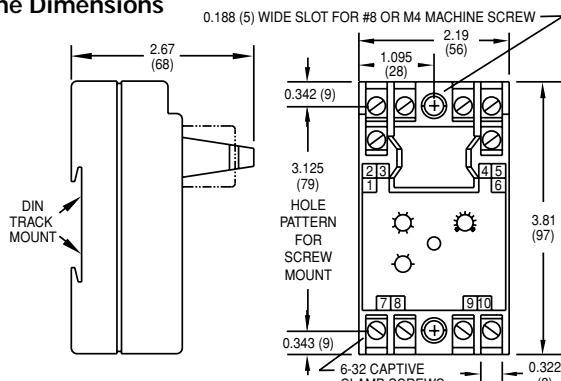
**Arrangements:** 2 Form C (DPDT).

**Rating:** 10A @ 28VDC or 120VAC, resistive; 1/3 HP @ 120/240VAC 345VA.

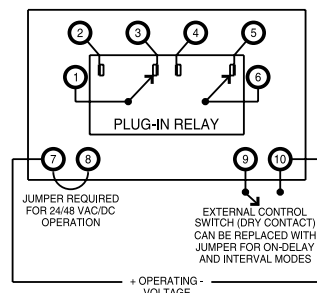
**Expected Mechanical Life:** 10 million operations (with factory-installed relay).

**Expected Electrical Life:** 500,000 operations, min., at rated resistive load (with factory-installed relay).

### Outline Dimensions



### Wiring Diagram (Top View)



Dimensions are shown for reference purposes only.

Dimensions are in inches over (millimeters) unless otherwise specified.

### Initial Dielectric Strength

**Between Coil/Control Switch and Contacts:** 1,500VAC for one minute.

### Input Data @ 25°C

**Voltage:** See Ordering Information section for details.

**Power Requirement:** 2W, max.

**Transient Protection:** Non-repetitive transients of the following magnitudes will not cause spurious operation of affect function and accuracy.

| Operating Voltage | <0.1 ms | <1 ms  |
|-------------------|---------|--------|
| 24, 48 VAC/VDC    | 1,000V  | 480V   |
| 120, 240VAC/VDC   | 3,000V  | 2500V* |

\* Min. source impedance of 100 ohm@120/240VAC, 3000V <0.1 , sec.

### Environmental Data

**Temperature Range:** Storage: -40°C to +85°C.

Operating: -30°C to +65°C.

### Mechanical Data

**Mounting/Termination:** Panel, DIN-rail, Machine Tool mounting track mounting case with screw terminals.

**Weight:** 5.5 oz. (156g) approximately.

### Ordering Information

| SSF                              | R                                 | 90  | A  |
|----------------------------------|-----------------------------------|---|--|
| Series SSF<br>Universal<br>Timer | R = UL<br>Recognized<br>Component | Operating Mode 90<br>Multiple modes -<br>On-Delay<br>Off-Delay<br>Interval<br>Latching Interval | Operating Voltage<br>(+10%, -15%)<br>A = 120VAC, 50/60 Hz.<br>B = 240VAC, 50/60 Hz.<br>E = 24VAC, 50/60 Hz.<br>F = 48VAC, 50/60 Hz.<br>N = 48VDC<br>O = 24VDC<br>P = 125VDC<br>X = No factory-installed relay. † |

† Voltage determined by customer-supplied relay. Only relays that operate on the above-listed voltages should be used. Timer operation using other relay voltages is not recommended.

### Authorized distributors are likely to stock the following:

SSFR90A  
SSFR90X

Specifications and availability subject to change.

www.tycoelectronics.com  
Technical support:  
Refer to inside back cover.

Компания «Life Electronics» занимается поставками электронных компонентов импортного и отечественного производства от производителей и со складов крупных дистрибьюторов Европы, Америки и Азии.

С конца 2013 года компания активно расширяет линейку поставок компонентов по направлению коаксиальный кабель, кварцевые генераторы и конденсаторы (керамические, пленочные, электролитические), за счёт заключения дистрибьюторских договоров

Мы предлагаем:

- Конкуренспособные цены и скидки постоянным клиентам.
- Специальные условия для постоянных клиентов.
- Подбор аналогов.
- Поставку компонентов в любых объемах, удовлетворяющих вашим потребностям.
- Приемлемые сроки поставки, возможна ускоренная поставка.
- Доставку товара в любую точку России и стран СНГ.
- Комплексную поставку.
- Работу по проектам и поставку образцов.
- Формирование склада под заказчика.
- Сертификаты соответствия на поставляемую продукцию (по желанию клиента).
- Тестирование поставляемой продукции.
- Поставку компонентов, требующих военную и космическую приемку.
- Входной контроль качества.
- Наличие сертификата ISO.

В составе нашей компании организован Конструкторский отдел, призванный помогать разработчикам, и инженерам.

Конструкторский отдел помогает осуществить:

- Регистрацию проекта у производителя компонентов.
- Техническую поддержку проекта.
- Защиту от снятия компонента с производства.
- Оценку стоимости проекта по компонентам.
- Изготовление тестовой платы монтаж и пусконаладочные работы.



Тел: +7 (812) 336 43 04 (многоканальный)

Email: [org@lifeelectronics.ru](mailto:org@lifeelectronics.ru)