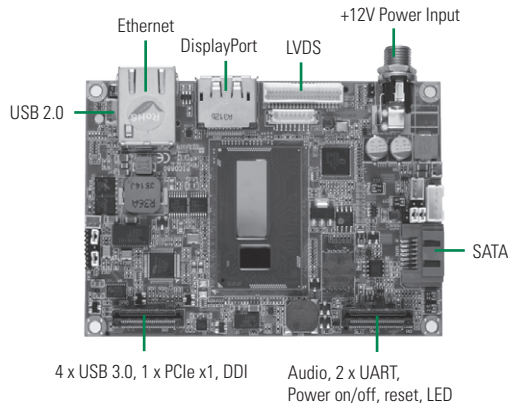


PICO880

4th/5th Generation Intel® Core™ i7/i5/i3 & Celeron® Processor Pico ITX SBC with DP/LVDS, 1 GbE LAN & Audio



System

| | |
|---------------------|---|
| CPU | 4th/5th generation Intel® i7/i5/i3 & Celeron® processor |
| System Memory | 1 x 204-pin DDR3L-1600 SO-DIMM max. up to 8 GB |
| Chipset | SoC integrated |
| BIOS | AMI |
| SSD | N/A |
| Watchdog Timer | 255 levels, 1~255 sec. |
| Expansion Interface | 1 x Full-size PCI Express Mini Card with mSATA 1 x PCIe x1, 2 x UART, 1 x DDI, 4 x USB 3.0, and 1 x HD audio (through expansion connector) |
| Battery Lithium | Lithium 3V/220mAh |
| Power Input | DC power jack connector +12V DC-in only AT Auto Power On function supported |
| Power Requirements | Intel® Core™ i7-4650U @ 1.7 GHz, 2 GB DDR3L Max. RMS. +12V @ 2.95A Intel® Core™ i5-4300U @ 1.9 GHz, 2 GB DDR3L Max. RMS. +12V @ 2.55A Intel® Core™ i3-4010U @ 1.7 GHz, 2 GB DDR3L Max. RMS. +12V @ 1.84A Intel® Celeron® 2980U @ 1.6 GHz, 2 GB DDR3L Max. RMS. +12V @ 1.75A Intel® Core™ i7-5650U @ 2.2 GHz 8 GB DDR3L Max. RMS. +12V @ 3A Intel® Core™ i5-5350U @ 1.8 GHz 8 GB DDR3L Max. RMS. +12V @ 2.8A Intel® Core™ i3-5010U @ 2.1 GHz 8 GB DDR3L Max. RMS. +12V @ 2A |
| Size | 100 x 72 mm |
| Board Thickness | 1.6 mm |
| Temperature | -20°C ~ +70°C (-4°F ~ 158°F), operation |
| Relative Humidity | 10% ~ 95% relative humidity, non-condensing |

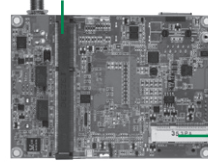
I/O

| | |
|---------------------|---|
| MIO | N/A |
| SATA | 1 x SATA-600 |
| Hardware Monitoring | Detect CPU/system temperature and voltage |
| Ethernet | 1 port as 10/100/1000 Mbps supports Wake-on-LAN, PXE Boot ROM with Intel® i218LM |
| Audio | HD Codec audio as MIC-in/Line-out with Realtek ALC662 |
| USB | 1 x USB 2.0 |
| SMBus | System Management Bus for advanced monitoring/control |
| Digital I/O | N/A |

Features

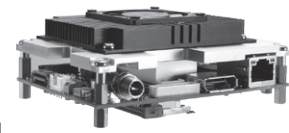
- 4th/5th generation Intel® Core™ i7/i5/i3 & Celeron® processor (Haswell/Broadwell)
- 1 DDR3L SO-DIMM supports up to 8 GB memory capacity
- Intel® AMT 9.5 supported
- 1 full-size PCI Express Mini card with mSATA
- +12V DC-IN
- Optional I/O boards: AX93275 and AX93276

DDR3L SO-DIMM



▲ Rear view

Full-size PCI Express Mini Card w/mSATA supported



▲ Assembly view

Display

| | |
|-------------------|--|
| Chipset | Intel® integrated Gfx graphic engine |
| Memory Size | Share system memory |
| Display Interface | 1 x LVDS; 18/24-bit single/dual channel 1 x DisplayPort |

Packing List

Standard

Quick installation guide, User's Manual/Utility CD and accessories

Accessories

| Part Number | Description | Qty |
|--------------|--|-----|
| 59403208000E | SATA cable | 1 |
| 594P8800600E | SATA power cable | 1 |
| 594P8802800E | USB cable | 1 |
| 59190400500E | Fan cable | 1 |
| 5078H880010E | Heatspreader for 4th generation Intel® Core™ processor | 1 |
| 5078H100100E | Heatsink with fan | 1 |
| 5078H880000E | Heatspreader for 5th generation Intel® Core™ processor | 1 |

Ordering Information

Standard

| | |
|--|--|
| PICO880PGA-i7-4650U (P/N: E38H880102) | 4th generation Intel® Core™ i7-4650U 1.7 GHz Pico-ITX SBC with DP/LVDS, GbE LAN, 1 USB 2.0 |
| PICO880PGA-i5-4300U (P/N: E38H880103) | 4th generation Intel® Core™ i5-4300U 1.9 GHz Pico-ITX SBC with DP/LVDS, GbE LAN, 1 USB 2.0 |
| PICO880PGA-i3-4010U (P/N: E38H880100) | 4th generation Intel® Core™ i3-4010U 1.7 GHz Pico-ITX SBC with DP/LVDS, GbE LAN, 1 USB 2.0 |
| PICO880PGA-CELERON 2980U (P/N: E38H880104) | 4th generation Intel® Celeron® 2980U 1.6 GHz Pico-ITX SBC with DP/LVDS, GbE LAN, 1 USB 2.0 |
| PICO880PGA-i7-5650U (P/N: E38H880110) | 5th generation Intel® Core™ i7-5650U 2.2 GHz Pico-ITX SBC with DP/LVDS, GbE LAN, 1 USB 2.0 |
| PICO880PGA-i5-5350U (P/N: E38H880111) | 5th generation Intel® Core™ i5-5350U 1.8 GHz Pico-ITX SBC with DP/LVDS, GbE LAN, 1 USB 2.0 |
| PICO880PGA-i3-5010U (P/N: E38H880112) | 5th generation Intel® Core™ i3-5010U 2.1 GHz Pico-ITX SBC with DP/LVDS, GbE LAN, 1 USB 2.0 |

Optional

| | |
|---------------------------|--|
| AX93275 (P/N: E393275100) | I/O board for 1 x RS-232/422/485, 1 x RS-232, 4 x USB 3.0, 1 x VGA, 1 x Audio |
| AX93276 (P/N: E393276100) | I/O board for 1 x RS-232/422/485, 1 x RS-232, 4 x USB 3.0, 1 x HDMI, 1 x GbE LAN |

*For more Ordering Information, please visit Axiomtek's website.

SBC Services and Solutions

Systems on Modules

Embedded SBCs >EPIC

Embedded SBCs >3.5" Capa

Embedded SBCs >Nano-ITX

3

Embedded SBCs >Pico-ITX

Embedded SBCs >PC/104

Industrial Motherboards

Slot CPU Cards

ARM Embedded Boards

Accessories

Appendix



Компания «Life Electronics» занимается поставками электронных компонентов импортного и отечественного производства от производителей и со складов крупных дистрибьюторов Европы, Америки и Азии.

С конца 2013 года компания активно расширяет линейку поставок компонентов по направлению коаксиальный кабель, кварцевые генераторы и конденсаторы (керамические, пленочные, электролитические), за счёт заключения дистрибьюторских договоров

Мы предлагаем:

- Конкурентоспособные цены и скидки постоянным клиентам.
- Специальные условия для постоянных клиентов.
- Подбор аналогов.
- Поставку компонентов в любых объемах, удовлетворяющих вашим потребностям.
- Приемлемые сроки поставки, возможна ускоренная поставка.
- Доставку товара в любую точку России и стран СНГ.
- Комплексную поставку.
- Работу по проектам и поставку образцов.
- Формирование склада под заказчика.
- Сертификаты соответствия на поставляемую продукцию (по желанию клиента).
- Тестирование поставляемой продукции.
- Поставку компонентов, требующих военную и космическую приемку.
- Входной контроль качества.
- Наличие сертификата ISO.

В составе нашей компании организован Конструкторский отдел, призванный помогать разработчикам, и инженерам.

Конструкторский отдел помогает осуществить:

- Регистрацию проекта у производителя компонентов.
- Техническую поддержку проекта.
- Защиту от снятия компонента с производства.
- Оценку стоимости проекта по компонентам.
- Изготовление тестовой платы монтаж и пусконаладочные работы.



Тел: +7 (812) 336 43 04 (многоканальный)
Email: org@lifeelectronics.ru