

Slit Adhesive Sleeve (S-1048)

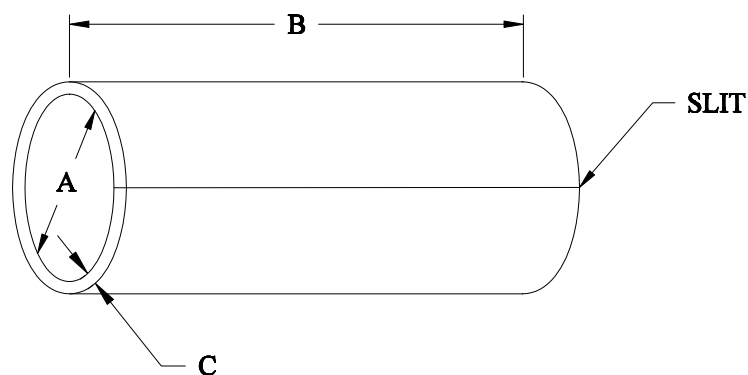


Table 1: Dimensions (inches)

Size	Extruded ID (A)	Cut Length (B)	Extruded Wall (C)
SAS-090-1.00-1048	.090 ± .005	1.000 ± .050	0.024 ± .005
SAS-115-1.00-1048	.115 ± .005	1.000 ± .050	0.032 ± .005
SAS-160-1.00-1048	.160 ± .005	1.000 ± .050	0.032 ± .005
SAS-200-1.00-1048	.200 ± .005	1.000 ± .050	0.035 ± .005
SAS-250-1.00-1048	.250 ± .010	1.000 ± .050	0.035 ± .005
SAS-300-1.00-1048	.300 ± .010	1.000 ± .050	0.067 ± .010

Color: Amber

Requirements: The Slit Adhesive Sleeves shall meet all the requirements of Raychem Specification RT-1051.

Raychem reserves the right to amend this specification at any time. Users should evaluate the suitability of the product for their application.

Компания «Life Electronics» занимается поставками электронных компонентов импортного и отечественного производства от производителей и со складов крупных дистрибьюторов Европы, Америки и Азии.

С конца 2013 года компания активно расширяет линейку поставок компонентов по направлению коаксиальный кабель, кварцевые генераторы и конденсаторы (керамические, пленочные, электролитические), за счёт заключения дистрибьюторских договоров

Мы предлагаем:

- Конкурентоспособные цены и скидки постоянным клиентам.
- Специальные условия для постоянных клиентов.
- Подбор аналогов.
- Поставку компонентов в любых объемах, удовлетворяющих вашим потребностям.
- Приемлемые сроки поставки, возможна ускоренная поставка.
- Доставку товара в любую точку России и стран СНГ.
- Комплексную поставку.
- Работу по проектам и поставку образцов.
- Формирование склада под заказчика.
- Сертификаты соответствия на поставляемую продукцию (по желанию клиента).
- Тестирование поставляемой продукции.
- Поставку компонентов, требующих военную и космическую приемку.
- Входной контроль качества.
- Наличие сертификата ISO.

В составе нашей компании организован Конструкторский отдел, призванный помогать разработчикам, и инженерам.

Конструкторский отдел помогает осуществить:

- Регистрацию проекта у производителя компонентов.
- Техническую поддержку проекта.
- Защиту от снятия компонента с производства.
- Оценку стоимости проекта по компонентам.
- Изготовление тестовой платы монтаж и пусконаладочные работы.



Тел: +7 (812) 336 43 04 (многоканальный)

Email: org@lifeelectronics.ru