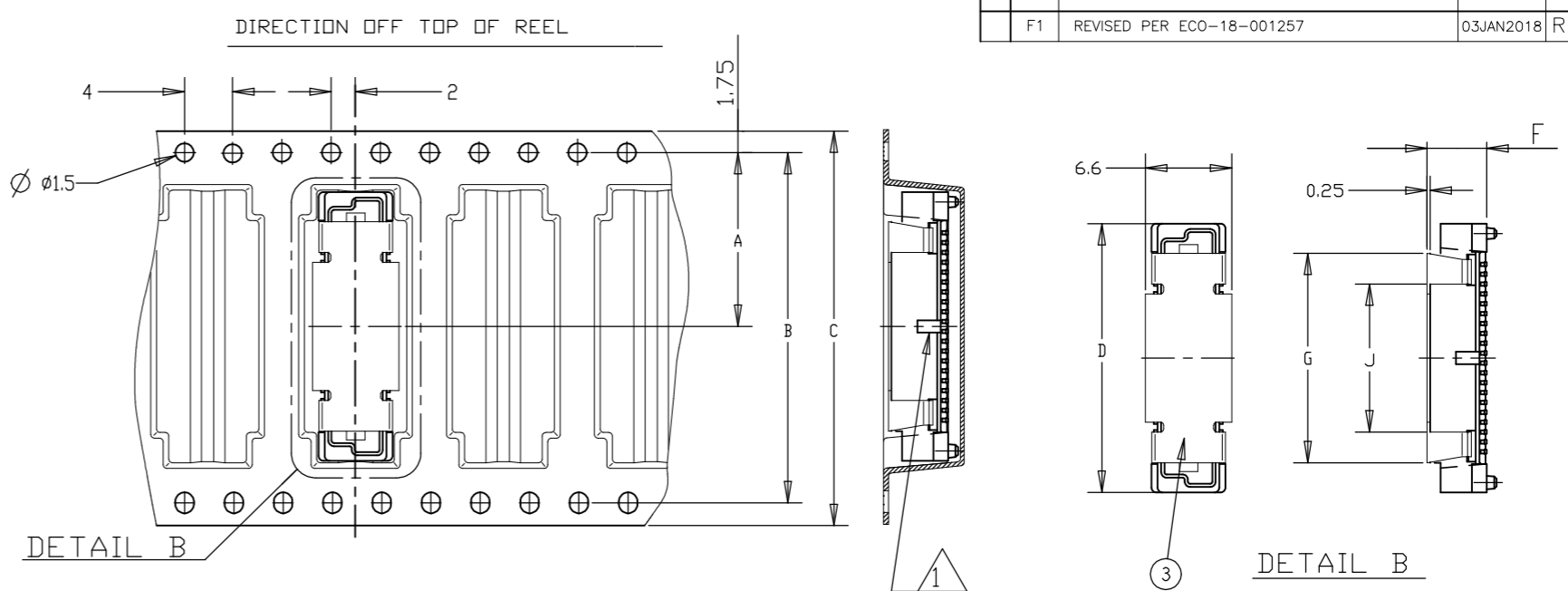


THIS DRAWING IS UNPUBLISHED. RELEASED FOR PUBLICATION
 © COPYRIGHT - TE Connectivity ALL RIGHTS RESERVED.

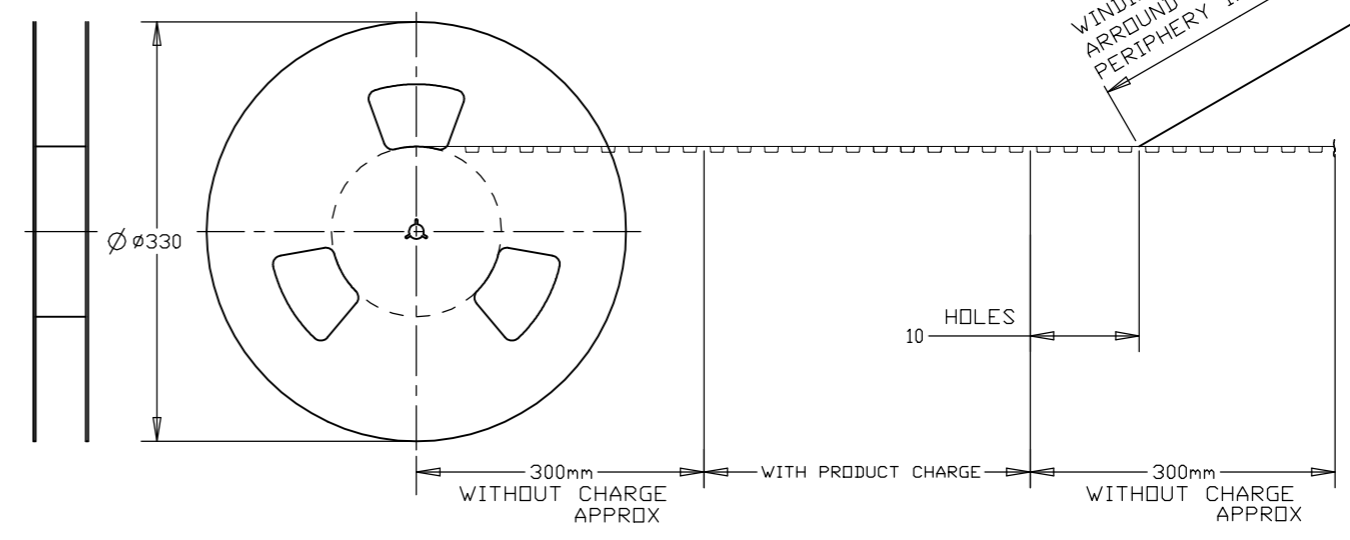
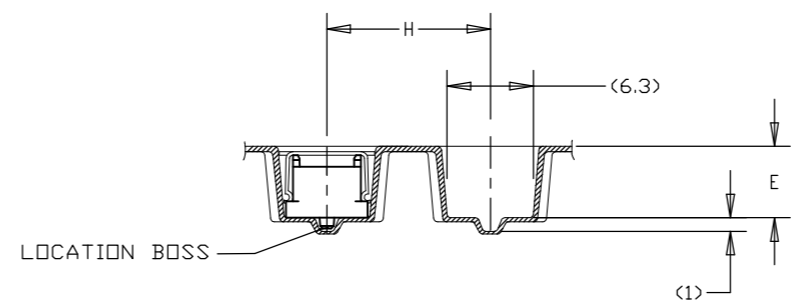
REVISIONS					
P	LTR	DESCRIPTION	DATE	DWN	APVD
F1		REVISED PER ECO-18-001257	03JAN2018	R.L	H.L

LOW HALOGEN

- Notes:
- 1 CUTOUT FEATURE AVAILABLE ONLY ON 5H ASSY P/N -1 (40P) AND -2 (60P).
 - 6 0.00038 MIN GOLD PLATING (15μ INCHES GOLD PLATING)
 - 3 CONNECTOR DIMENSIONS REFERENCED FROM DRAWING WHICH CONN. P/Ns BASED
 - 4 CONNECTOR WITH BLACK HOUSING
 - 5 MATERIAL: HOUSING: L.C.P UL 94-V0. CONTACT: BRASS



HEIGHT	Y	X	J	H	G	F	E	D	C	B	A	PDS	SALEABLE PART NO.		
450	16								61.8	88	84.4	42.2	140	7-	-6
700	3.6	6.6	12		6.85	7.25			53.8			120	7-	-5	
550	16								45.8	72	68.4	34.2	100	7-	-4
800	2.6	5.6	12		5.85	6.25			37.8	56	52.4	26.2	80	7-	-3
650	16								29.8	44	40.4	20.2	60	7-	-2
900	1.2	4.6	12	12	17	4.85	5.25		21.8	32	28.4	14.2	40	5-	-1
450	3.6	6.6	12	16	17	6.85	7.25		85.8	104	100.4	50.2	200	5-	-0
400	16								69.8			160	5-	-8	
600	4.6	7.6	12		7.85	8.25			61.8	88	84.4	42.2	140	5-	-6
450	16								53.8			120	5-	-5	
700	3.6	6.6	12		6.85	7.25			45.8	72	68.4	34.2	100	3-	-4
500	3.6	6.6	12		6.85	7.25			37.8	56	52.4	26.2	80	3-	-3
550	16								29.8	44	40.4	20.2	60	3-	-2
800	2.6	5.6	12		5.85	6.25			21.8	32	28.4	14.2	40	3-	-1
650	16								85.8	104	100.4	50.2	200	3-	-0
900	1.2	4.6	12	12	17	4.85	5.25		77.8	104	100.4	50.2	180	2-	-9
450	16								69.8			160	2-	-8	
700	3.6	6.6	12		6.85	7.25			61.8	88	84.4	42.2	140	2-	-6
500	3.6	6.6	12		6.85	7.25			53.8			120	2-	-5	
550	16								45.8	72	68.4	34.2	100	2-	-4
800	2.6	5.6	12		5.85	6.25			37.8	56	52.4	26.2	80	2-	-3
650	16								29.8	44	40.4	20.2	60	2-	-2
900	1.2	4.6	12	12	17	4.85	5.25		21.8	32	28.4	14.2	40	2-	-1



STEEL COVER

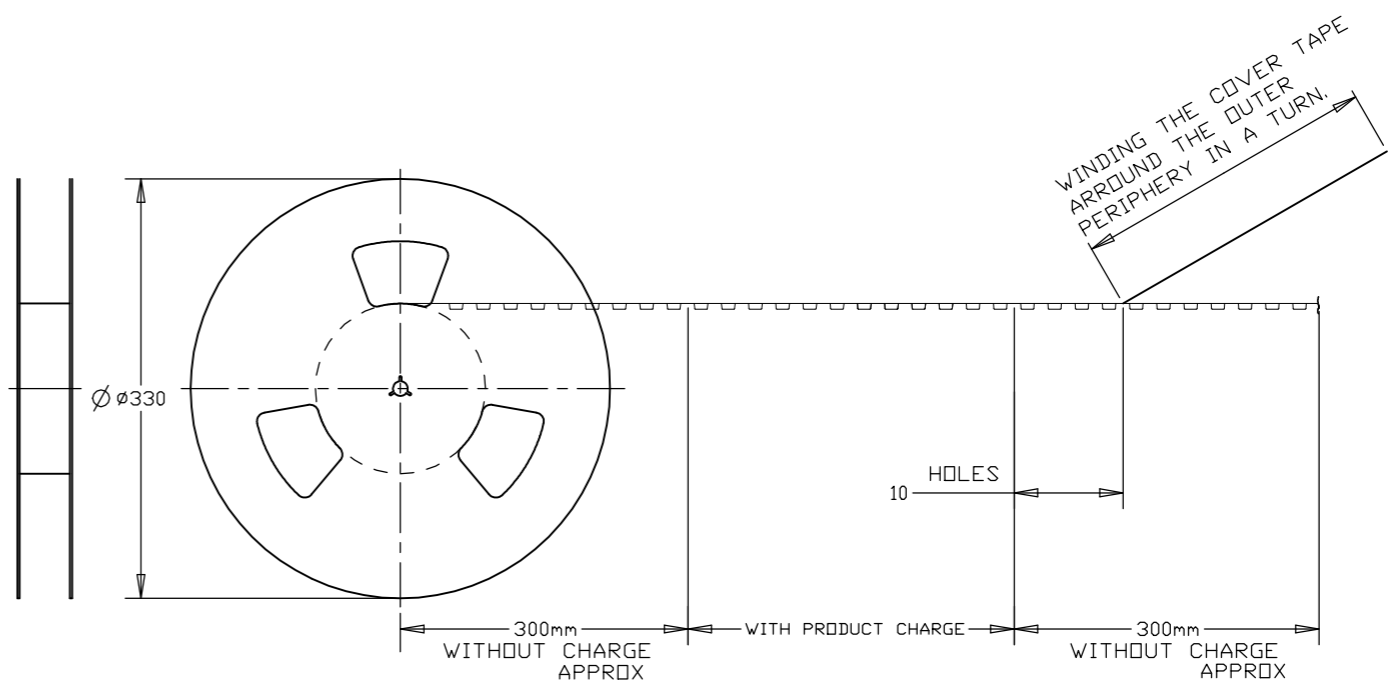
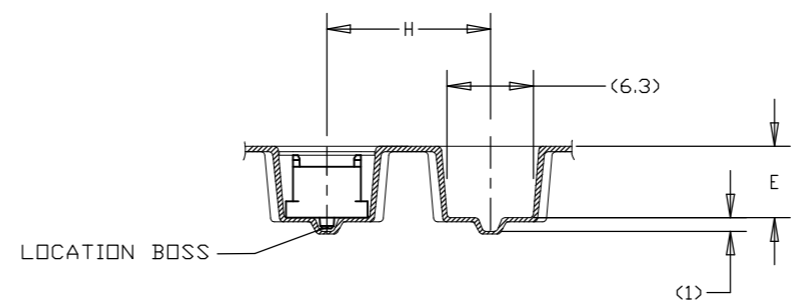
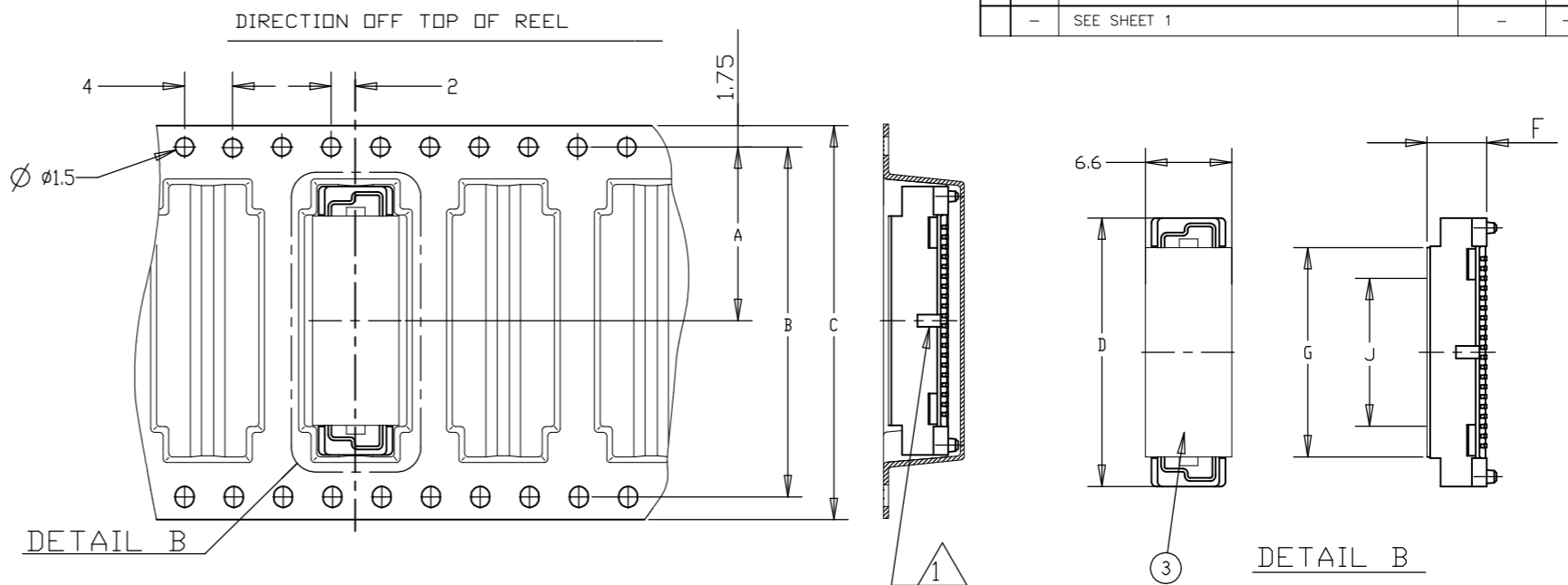
THIS DRAWING IS A CONTROLLED DOCUMENT.		DWN FLORENCE TAN 30AUG2004	STE TE Connectivity														
		CHK ERIC TNG 30MAY2012															
DIMENSIONS: mm		TOLERANCES UNLESS OTHERWISE SPECIFIED:		NAME SF LEONG 30MAY2012													
<table border="1"> <tr><td>0 PLC</td><td>± -</td></tr> <tr><td>1 PLC</td><td>± 0.2</td></tr> <tr><td>2 PLC</td><td>± 0.15</td></tr> <tr><td>3 PLC</td><td>± 0.1</td></tr> <tr><td>4 PLC</td><td>± -</td></tr> <tr><td>ANGLES</td><td>± -</td></tr> </table>		0 PLC	± -	1 PLC	± 0.2	2 PLC	± 0.15	3 PLC	± 0.1	4 PLC	± -	ANGLES	± -	PRODUCT SPEC		PLUG ASSEMBLY, FH 0.8 ON TAPING (EMBOSS) 0.5 BOSS LENGTH	
0 PLC	± -																
1 PLC	± 0.2																
2 PLC	± 0.15																
3 PLC	± 0.1																
4 PLC	± -																
ANGLES	± -																
MATERIAL		APPLICATION SPEC		SIZE A2 CAGE CODE 00779													
		FINISH		DRAWING NO C=5177986													
		WEIGHT 0		RESTRICTED TO													
REMARKS QTY HEIGHT TYPE Y X J H G F E D C B A PDS SALEABLE PART NO.		CUSTOMER DRAWING		SCALE 1:1 SHEET 1 of 3 REV F1													

THIS DRAWING IS UNPUBLISHED. RELEASED FOR PUBLICATION
 © COPYRIGHT - TE Connectivity ALL RIGHTS RESERVED.

LOW HALOGEN

REVISIONS				
P	LTR	DESCRIPTION	DATE	APVD
-	-	SEE SHEET 1	-	-

Notes:
 6 0.0002 MIN GOLD PLATING
 (7.8u INCHES GOLD PLATING)

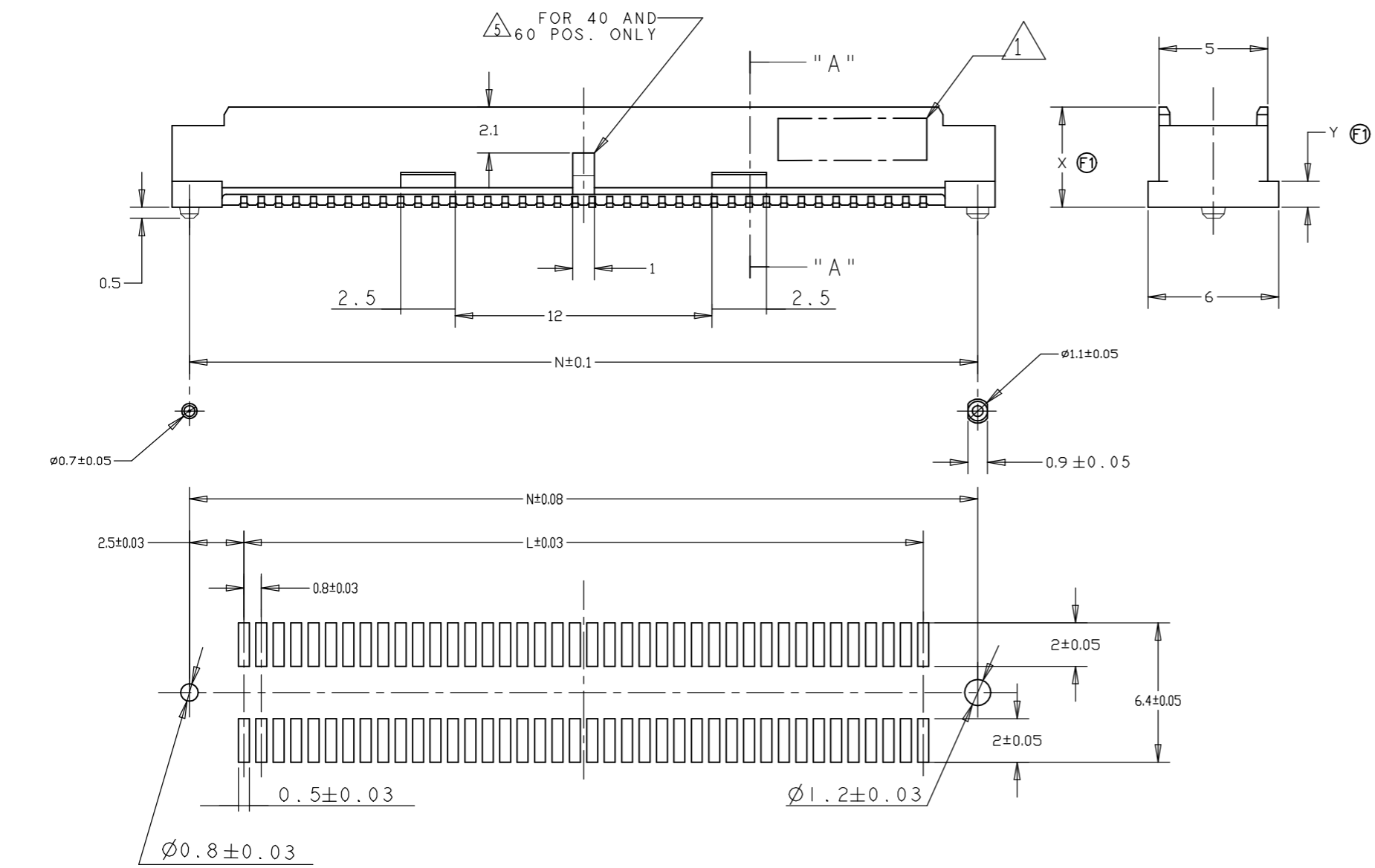
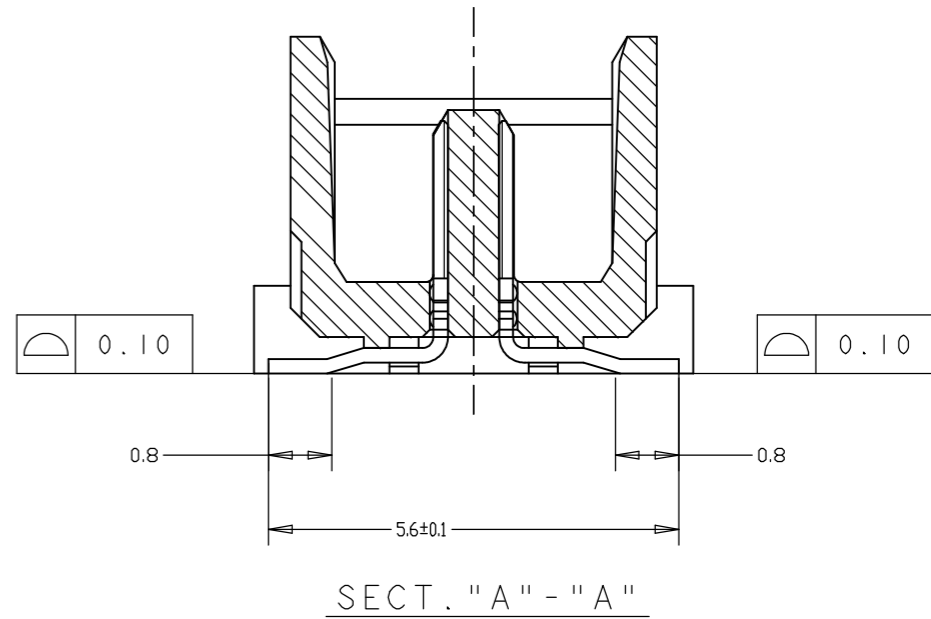
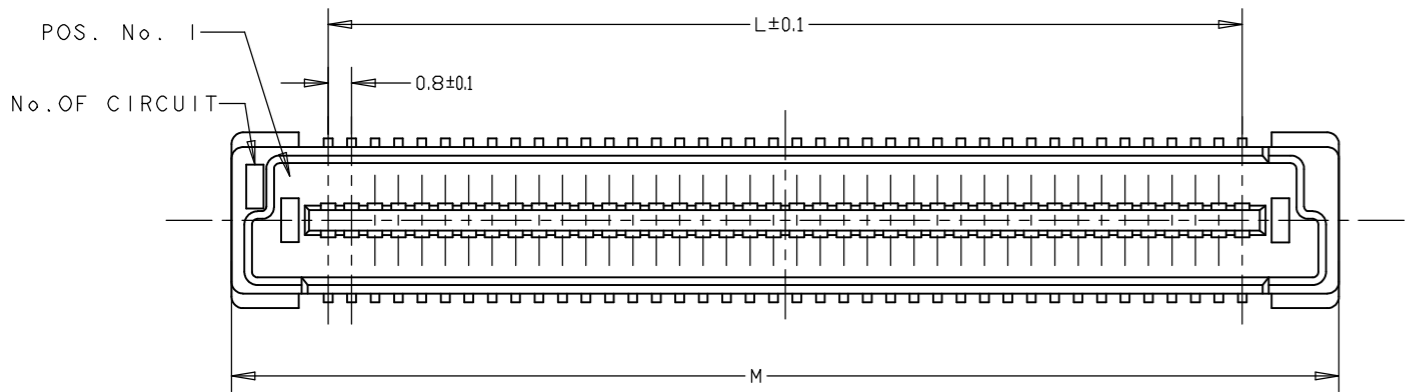


POLYIMIDE COVER

REMARKS	QTY	HEIGHT TYPE	J	H	G	F	E	D	C	B	A	POS	SALEABLE PART NO.
	650	5H	12	16	17	4.85	5.25	61.8	88	84.4	42.2	140	9-5177986-6

THIS DRAWING IS A CONTROLLED DOCUMENT.		DWN 30AUG2004 FLORENCE TAN		
DIMENSIONS: mm		CHK 30MAY2012 ERIC TNG		
TOLERANCES UNLESS OTHERWISE SPECIFIED:		APVD 30MAY2012 SF LEONG	NAME	
0 PLC ± -		PRODUCT SPEC	PLUG ASSEMBLY, FH 0.8 ON TAPING (EMBOSS) 0.5 BOSS LENGTH	
1 PLC ± 0.2		APPLICATION SPEC	SIZE	CAGE CODE
2 PLC ± 0.15		FINISH	A2	00779
3 PLC ± 0.1		WEIGHT	C=5177986	
4 PLC ± -		CUSTOMER DRAWING	SCALE	1:1
ANGLES ± -			SHEET	2 of 3
MATERIAL			REV	F1

REVISIONS				
P	LTR	DESCRIPTION	DATE	APVD
-	-	SEE SHEET 1	-	-



FOR 40 AND 60 POS. ONLY

CONNECTOR ONLY

84.2	85.8	79.2	200
76.2	77.8	71.2	180
68.2	69.8	63.2	160
60.2	61.8	55.2	140
52.2	53.8	47.2	120
44.2	45.8	39.2	100
36.2	37.8	31.2	80
28.2	29.8	23.2	60
20.2	21.8	15.2	40
(F1)	N	M	L POS.

RECOMMENDED P.C. BOARD LAYOUT

LOW HALOGEN

THIS DRAWING IS A CONTROLLED DOCUMENT.		DWN FLORENCE TAN 30AUG2004	TE Connectivity	
DIMENSIONS: mm		CHK ERIC TNG 30MAY2012	NAME	
TOLERANCES UNLESS OTHERWISE SPECIFIED:		APVD SF LEONG 30MAY2012	PLUG ASSEMBLY, FH 0.8 ON TAPING (EMBOSS) 0.5 BOSS LENGTH	
0 PLC ± - 1 PLC ± 0.2 2 PLC ± 0.15 3 PLC ± 0.1 4 PLC ± - ANGLES ± -		PRODUCT SPEC - APPLICATION SPEC -	SIZE A2	CAGE CODE 00779
MATERIAL -		FINISH -	DRAWING NO C=5177986	RESTRICTED TO -
		WEIGHT 0	SCALE 1:1	SHEET 3 of 3
		CUSTOMER DRAWING	REV F1	

5177986

Компания «Life Electronics» занимается поставками электронных компонентов импортного и отечественного производства от производителей и со складов крупных дистрибьюторов Европы, Америки и Азии.

С конца 2013 года компания активно расширяет линейку поставок компонентов по направлению коаксиальный кабель, кварцевые генераторы и конденсаторы (керамические, пленочные, электролитические), за счёт заключения дистрибьюторских договоров

Мы предлагаем:

- Конкурентоспособные цены и скидки постоянным клиентам.
- Специальные условия для постоянных клиентов.
- Подбор аналогов.
- Поставку компонентов в любых объемах, удовлетворяющих вашим потребностям.
- Приемлемые сроки поставки, возможна ускоренная поставка.
- Доставку товара в любую точку России и стран СНГ.
- Комплексную поставку.
- Работу по проектам и поставку образцов.
- Формирование склада под заказчика.
- Сертификаты соответствия на поставляемую продукцию (по желанию клиента).
- Тестирование поставляемой продукции.
- Поставку компонентов, требующих военную и космическую приемку.
- Входной контроль качества.
- Наличие сертификата ISO.

В составе нашей компании организован Конструкторский отдел, призванный помогать разработчикам, и инженерам.

Конструкторский отдел помогает осуществить:

- Регистрацию проекта у производителя компонентов.
- Техническую поддержку проекта.
- Защиту от снятия компонента с производства.
- Оценку стоимости проекта по компонентам.
- Изготовление тестовой платы монтаж и пусконаладочные работы.



Тел: +7 (812) 336 43 04 (многоканальный)

Email: org@lifeelectronics.ru