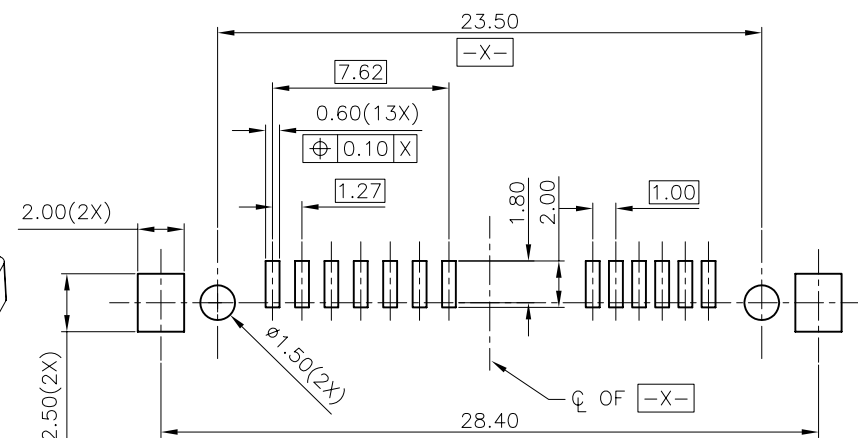
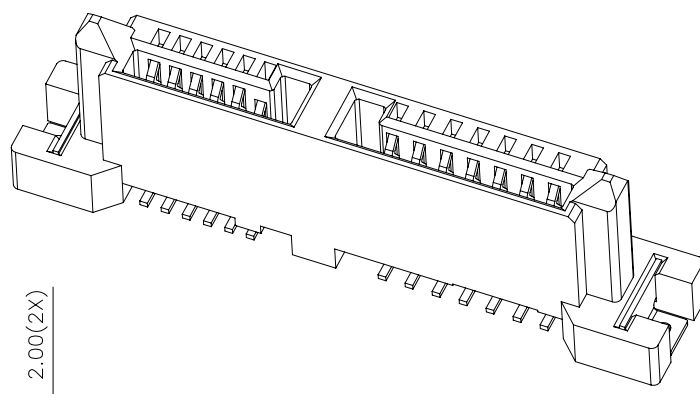
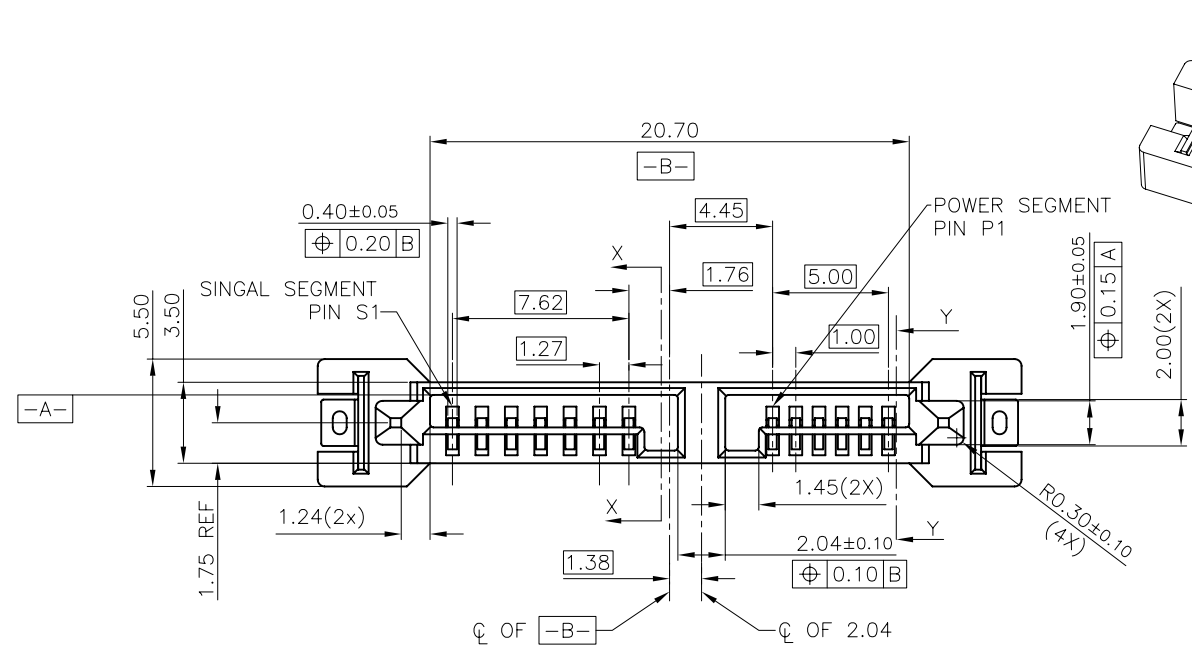


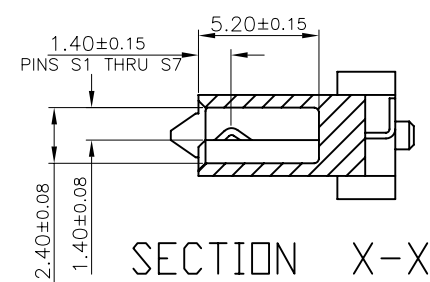
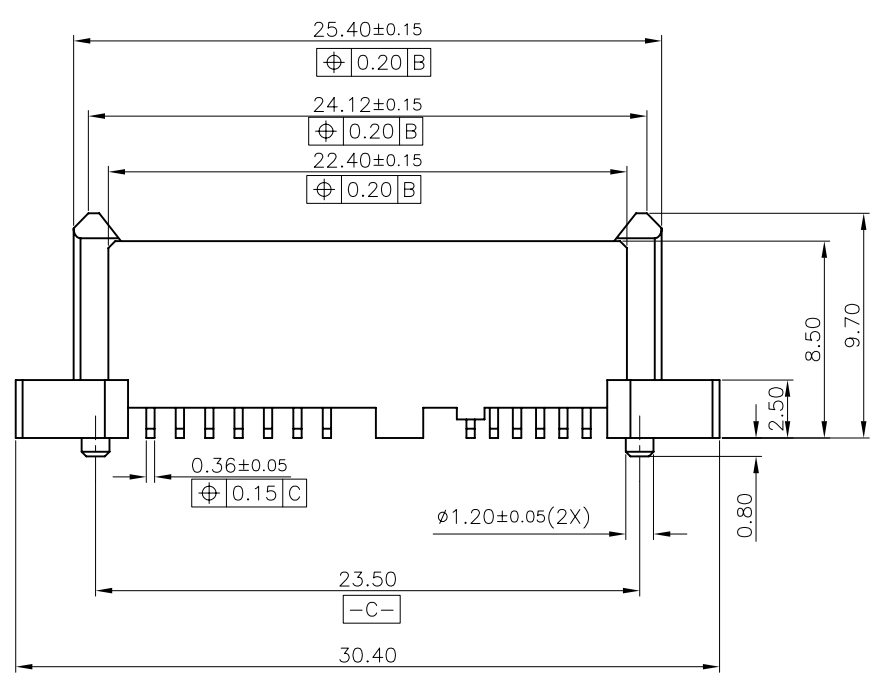
This document is the property of Amphenol Corporation and is delivered on the express condition that it is not to be disclosed, reproduced or used, in whole or in part, for manufacture or sale by anyone other than Amphenol Corporation without its prior consent, & that no right is granted to disclose or to use any information in this document.

CUSTOMER DRAWING

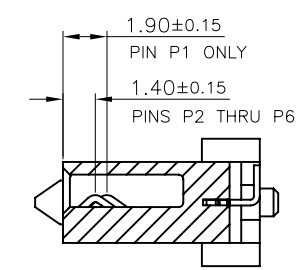
REVISIONS				
SYM	ECN	DESCRIPTION	DATE	APPROVED
A		RELEASED TO CUSTOMER	4/15/06	IP



RECOMMENDED PCB LAYOUT
TOLERANCE: ±0.05mm



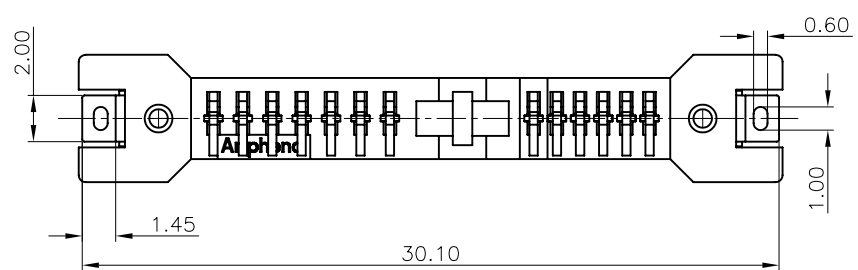
SECTION X-X



SECTION Y-Y

- NOTE:
- MATERIAL: HOUSING: HIGH TEMPERATURE THERMAL PLASTIC, UL94V-0 BLACK
TERMINAL: COPPER ALLOY, THICKNESS=0.25MM
SCREW NAL: STAINLESS, THICKNESS=0.35MM
 - PLATING: CONTACT AREA: SEE P/N SYSTEM
SOLDERTAIL: TIN PLATING
UNDERPLATE: NICKEL PLATING
 - PACKING: TRAY
 - MATERIAL SHOULD BE FULFILLED AMPHENOL SPEC, SSN2002
 - P/N SYSTEM:
SSATA-101-0102-1-X

1: 0.76um Au PLATING ON CONTACT AREA;
2: 0.38um Au PLATING ON CONTACT AREA;
3: GOLD FLASH ON CONTACT AREA.



UNLESS OTHERWISE SPECIFIED TOLERANCES		APPROVAL		DATE	Amphenol
U.S.	METRIC	DRAWN	Maya.Lu	4/15/06	
0.0	+/-	0.30	CHECKED	IP	TITLE SLIMLINE SATA REC CONNECTOR
0.00	+/-	0.15	CHECKED		
FRACTIONS +/-		DRAWING FILE :			SIZE A3
ANGLES +/-		DRAWING_SATA\CSSATA10101021X.DWG			
FOR MATERIALS AND FINISHES SEE NOTES		REMOVE SHARP EDGES		ANGLE OF PROJECTION	DRAWING NO. C SSATA-101-0102-1-X
DIMENSIONS		U.S.		INCHES	REV. A
(METRIC)		(MM)			SCALE NONE
					SHEET 1 OF 1

Компания «Life Electronics» занимается поставками электронных компонентов импортного и отечественного производства от производителей и со складов крупных дистрибьюторов Европы, Америки и Азии.

С конца 2013 года компания активно расширяет линейку поставок компонентов по направлению коаксиальный кабель, кварцевые генераторы и конденсаторы (керамические, пленочные, электролитические), за счёт заключения дистрибьюторских договоров

Мы предлагаем:

- Конкурентоспособные цены и скидки постоянным клиентам.
- Специальные условия для постоянных клиентов.
- Подбор аналогов.
- Поставку компонентов в любых объемах, удовлетворяющих вашим потребностям.
- Приемлемые сроки поставки, возможна ускоренная поставка.
- Доставку товара в любую точку России и стран СНГ.
- Комплексную поставку.
- Работу по проектам и поставку образцов.
- Формирование склада под заказчика.
- Сертификаты соответствия на поставляемую продукцию (по желанию клиента).
- Тестирование поставляемой продукции.
- Поставку компонентов, требующих военную и космическую приемку.
- Входной контроль качества.
- Наличие сертификата ISO.

В составе нашей компании организован Конструкторский отдел, призванный помогать разработчикам, и инженерам.

Конструкторский отдел помогает осуществить:

- Регистрацию проекта у производителя компонентов.
- Техническую поддержку проекта.
- Защиту от снятия компонента с производства.
- Оценку стоимости проекта по компонентам.
- Изготовление тестовой платы монтаж и пусконаладочные работы.



Тел: +7 (812) 336 43 04 (многоканальный)

Email: org@lifeelectronics.ru