

1

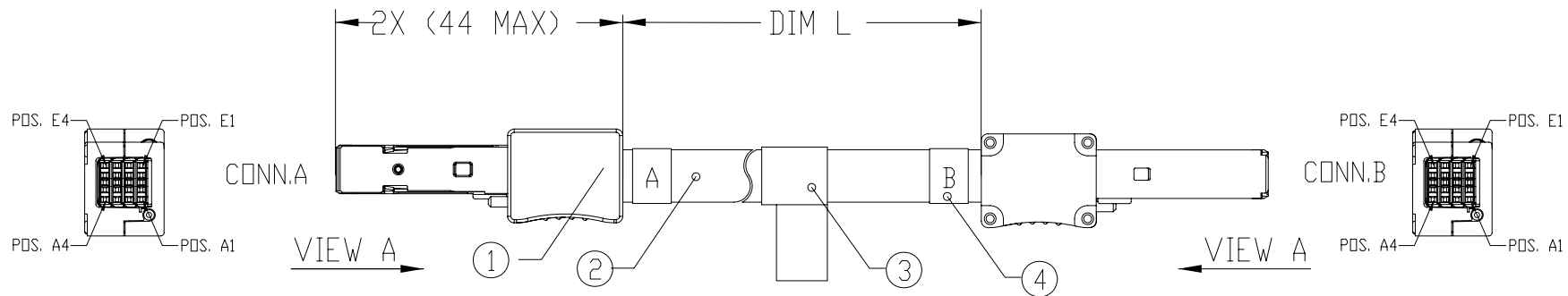
2

3

4

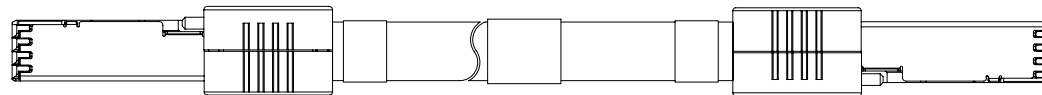
A

A



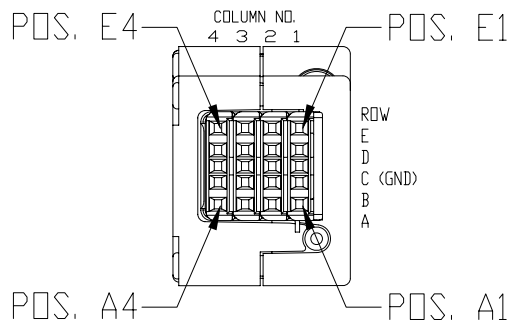
B

B

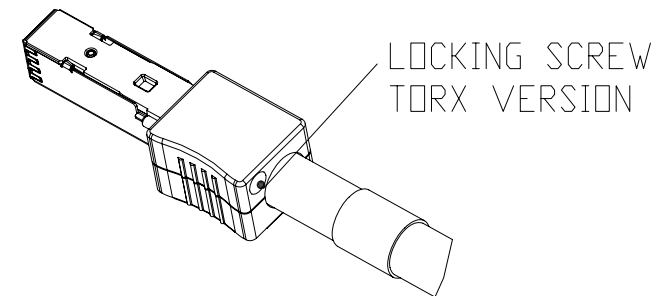


PIN OUT/WIRING LIST

| Connector A | | Connector B |
|-------------|--------------|-------------|
| PIN NUMBER | | PIN NUMBER |
| A1 | | E1 |
| B1 | | D1 |
| D1 | | B1 |
| E1 | | A1 |
| A2 | | E2 |
| B2 | | D2 |
| D2 | | B2 |
| E2 | | A2 |
| A3 | | E3 |
| B3 | | D3 |
| D3 | | B3 |
| E3 | | A3 |
| A4 | | E4 |
| B4 | | D4 |
| D4 | | B4 |
| E4 | | A4 |
| C1-C4 | Drain Wire | C1-C4 |
| SHELL | Braid Shield | SHELL |



VIEW A
SCALE 2:1
VIEWED FROM
MATING SIDE



Copyright FCI.



D

D

| | | | | | | |
|--------------------|------------|------------|---------------------------------------|-----------------|-----------------|-----------|
| www.fciconnect.com | | | surface - / ✓ | tolerance std - | projection | MM |
| | | | TOLERANCES UNLESS OTHERWISE SPECIFIED | | | Scale 1:2 |
| Dr | DONG TANG | 2015-12-20 | ANGULAR | LINEAR | size A4 | |
| Eng | DONG TANG | 2015-12-20 | 0° ±2° | | | |
| Chr | Delhly Liu | 2015-12-20 | | | | |
| Appr | Frank Mao | 2015-12-20 | Product family | C&A | Spec ref | - |
| | | | title CABLE ASSEMBLY | | dwg no 10116531 | Rev. F |
| | | | 30AWG DENSI-SHIELD I/O 8 PAIR | | | |
| | | | catalog no - | CUSTOMER | SHEET 1 OF 3 | |

| rev | ecn no | dr | date |
|-----|-------------------|------|------------|
| A | / | CJ | 2011-06-30 |
| B | ECN-ELX-N-15020-1 | TF | 2013-06-17 |
| C | ECN-ELX-N-19944-1 | TF | 2014-04-18 |
| D | ECN-ELX-N-19945-1 | DONG | 2015-01-12 |
| E | ECN-ELX-N-21662-1 | DONG | 2015-08-13 |
| F | ECN-ELX-N-22820-1 | DONG | 2015-12-20 |

1

2

3

4

1

2

3

4

P/N AND DIMENSION (TABE-1, SEE NOTE-3)

| NO | FCI P/N | ERICSSON P/N | R-State | L/mm | TOLERANCE/mm |
|----|--------------------|------------------|---------|------|--------------|
| 1 | 10116531-R0028BULF | TSR 491 602/280 | R3A | 280 | +5/-0 |
| 2 | 10116531-R0035BULF | TSR 491 602/350 | R3A | 350 | +5/-0 |
| 3 | 10116531-R0050BULF | TSR 491 602/500 | R3A | 500 | +10/-0 |
| 4 | 10116531-R0060BULF | TSR 491 602/600 | R3A | 600 | +10/-0 |
| 5 | 10116531-R0070BULF | TSR 491 602/700 | R3A | 700 | +10/-0 |
| 6 | 10116531-R0080BULF | TSR 491 602/800 | R3A | 800 | +10/-0 |
| 7 | 10116531-R0100BULF | TSR 491 602/1000 | R3A | 1000 | +10/-0 |
| 8 | 10116531-R0130BULF | TSR 491 602/1300 | R3A | 1300 | +13/-0 |
| 9 | 10116531-R0150BULF | TSR 491 602/1500 | R3A | 1500 | +15/-0 |
| 10 | 10116531-R0160BULF | TSR 491 602/1600 | R3A | 1600 | +16/-0 |
| 11 | 10116531-R0170BULF | TSR 491 602/1700 | R3A | 1700 | +17/-0 |
| 12 | 10116531-R0200BULF | TSR 491 602/2000 | R3A | 2000 | +20/-0 |
| 13 | 10116531-R0220BULF | TSR 491 602/2200 | R3A | 2200 | +22/-0 |
| 14 | 10116531-R0300BULF | TSR 491 602/3000 | R3A | 3000 | +30/-0 |



Copyright FCI.



| 4 | LABEL | EACH | 2 |
|----|----------------------------|------|----------|
| 3 | LABEL | EACH | 1 |
| 2 | 30AWG 8PAIR HS CABLE | M | A/R |
| 1 | DENSI-SHILED I/O CONNECTOR | EACH | 2 |
| NO | PART DESCRIPTION | UNIT | QUANTITY |

TSR 491 602/** R3A
 SIGNAL CABLE T.A.
 201325 C71-12345678
 Made In China Ericsson



Fold Perforation



title CABLE ASSEMBLY
 30AWG DENSI-SHIELD I/O 8 PAIR
 catalog no -

dwg no 10116531

Rev.
F

CUSTOMER sheet 2 of 3

REV F - 2006-04-17

1

2

3

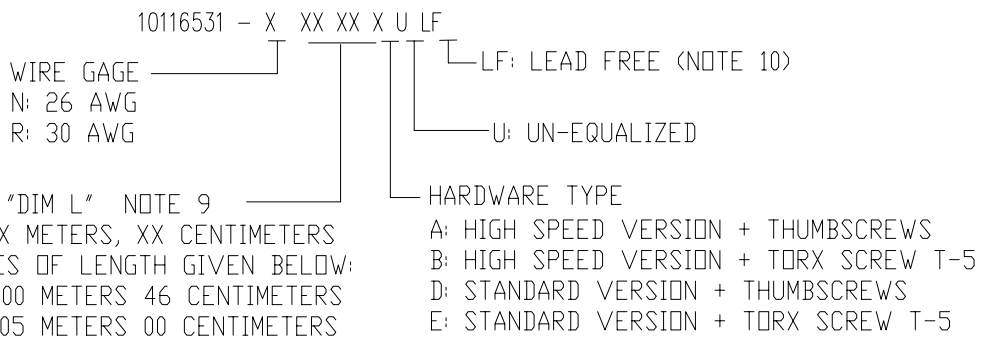
4

NOTES:

- 1. MATES WITH FCI PART NUMBERS 10044471 SERIES.
- 2. UNLESS OTHERWISE SPECIFIED ASSEMBLED LENGTH TOLERANCE =

| Length in mm | Tolerance in mm |
|-----------------|-----------------|
| L < 10 | ±1 |
| 10 ≤ L < 100 | ±2 |
| 100 ≤ L < 500 | +5/- 0 |
| 500 ≤ L < 1000 | +10/- 0 |
| 1000 ≤ L < 4000 | + 1% / - 0 |
| L ≥ 4000 | ±1% |

3. PART NUMBER DESCRIPTION:



- 4. ALL CABLE ASSEMBLIES SHALL BE TESTED 100% FOR CONTINUITY AS DEFINED IN WIRING LIST.
- 5. UNLESS OTHERWISE SPECIFIED ALL CABLE ASSEMBLIES SHALL BE 100% HI-POT TESTED PER PRODUCT SPECIFICATION: GS-12-314.
- 6. OTHER TESTING PERFORMED AS REQUIRED BY PRODUCT SPECIFICATION: GS-12-314.
- 7. LEAD FREE PRODUCTS MEET EUROPEAN UNION DIRECTIVES AND OTHER COUNTRY REGULATIONS AS DESCRIBED IN GS-22-008.
- 8. CONNECTOR ASSEMBLIES SHOWN ARE FOR REFERENCE ONLY AND MAY NOT SHOW ALL PART DETAIL. REFERENCE CONNECTOR ASSEMBLY DRAWINGS FOR COMPLETE DETAILS.
- 9. PACKAGING PER GLOBAL STANDARD GS-14-TBD
- 10. MAXIMUM APPLICABLE TORQUE ON LOCKING SCREW = 0.3um

NOTES CONTINUED:

- 11. LABEL CONTENT:
 -ERICSSION PART NUMBER AND REV
 -SIGNAL CABLE TA
 -MANUFACTURING WEEK, BATCH INCLUDING FACTORY CODE
 -MADE IN CHINA ERICSSION LOGO
 FONT SHALL BE CLEARLY VISABLE AND BLACK IN COLOR.
- 12. FOR CABLE ASSY LENGTH SHORTER THAN 3M,
 PLACE ONE LAEBL IN THE MIDDLE OF CABLE ASSY.
 FOR CABLE ASSY LENGTH LONGER THAN 3M,
 NEED TWO LABEL, PLACE ONE LAEBL OF EACH CABLE SIDE
 LABEL POSITION SHOULD BE BOUT 300mm FROM REAR OF CCONNECTOR
- 13. MATERIALS:
 COVERS: ZINC ALLOY, Cu-Ni-Sn PLATED.
 SHEET METAL COVER: COPPER ALLOY
 FERRULES: COPPER ALLOY, Ni-Sn PLATED
 TERMINAL BLOCK:
 - HOUSING: THERMOPLASTIC
 - TEMINALS: COPPER ALLOY, FINISH: MIN 0.8um Au ON Ni-UNDERLAYER IN CONTACT AREA.
 - TRANSITION BOARD: FR4 FIBERGLASS FILLED EPOXY.
 - LOCKING SCREW: STAINLESS STEEL
 - SCREW STOP: TEFLON
- 14. THE CONN.A AND CONN.B MUST BE EXACTLY AS SHOWN IN CABLE ASSY DWG ON PAGE-1, MAX ALLOWED ANGLE DEVIATION BETWEEN CONENCTORS IS +/-10 DEGREES.



Copyright FCI.

| | | | | | | |
|--|------------|---|----------|--------------|------|---|
| | title | CABLE ASSEMBLY 30AWG Densi-Shield I/O 8 PAIR | dwg no | 10116531 | Rev. | F |
| | catalog no | - | CUSTOMER | sheet 3 of 3 | | |

Компания «Life Electronics» занимается поставками электронных компонентов импортного и отечественного производства от производителей и со складов крупных дистрибьюторов Европы, Америки и Азии.

С конца 2013 года компания активно расширяет линейку поставок компонентов по направлению коаксиальный кабель, кварцевые генераторы и конденсаторы (керамические, пленочные, электролитические), за счёт заключения дистрибьюторских договоров

Мы предлагаем:

- Конкурентоспособные цены и скидки постоянным клиентам.
- Специальные условия для постоянных клиентов.
- Подбор аналогов.
- Поставку компонентов в любых объемах, удовлетворяющих вашим потребностям.
- Приемлемые сроки поставки, возможна ускоренная поставка.
- Доставку товара в любую точку России и стран СНГ.
- Комплексную поставку.
- Работу по проектам и поставку образцов.
- Формирование склада под заказчика.
- Сертификаты соответствия на поставляемую продукцию (по желанию клиента).
- Тестирование поставляемой продукции.
- Поставку компонентов, требующих военную и космическую приемку.
- Входной контроль качества.
- Наличие сертификата ISO.

В составе нашей компании организован Конструкторский отдел, призванный помогать разработчикам, и инженерам.

Конструкторский отдел помогает осуществить:

- Регистрацию проекта у производителя компонентов.
- Техническую поддержку проекта.
- Защиту от снятия компонента с производства.
- Оценку стоимости проекта по компонентам.
- Изготовление тестовой платы монтаж и пусконаладочные работы.



Тел: +7 (812) 336 43 04 (многоканальный)

Email: org@lifeelectronics.ru