

1

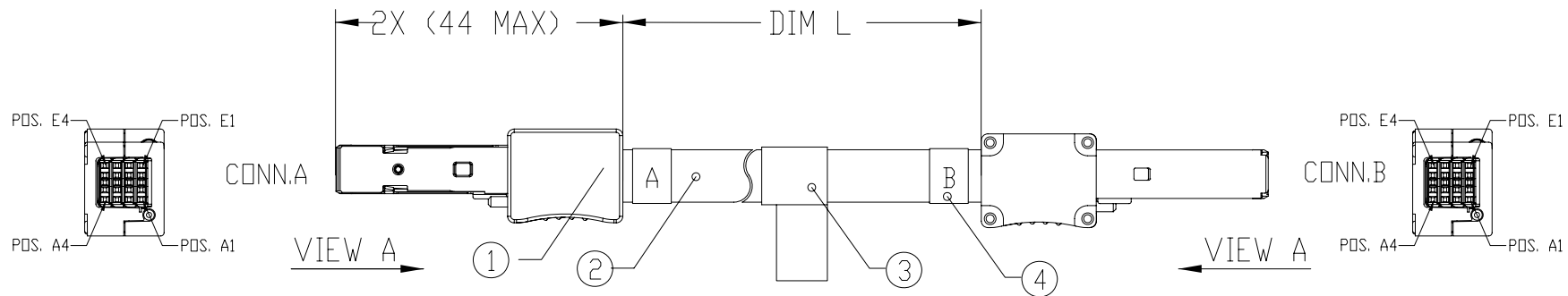
2

3

4

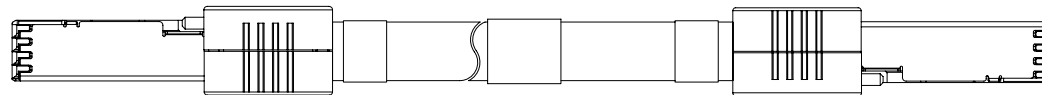
A

A



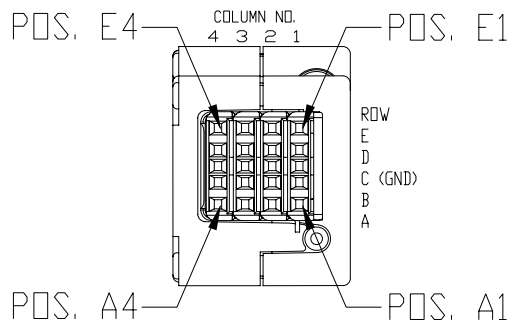
B

B

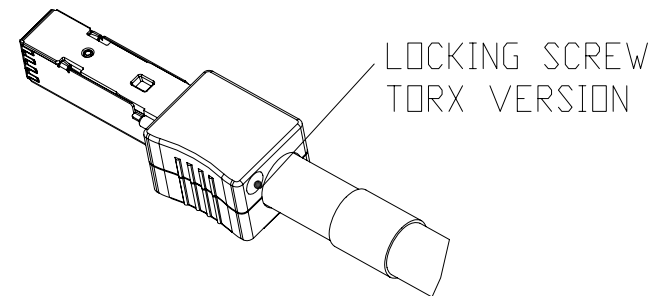


PIN OUT/WIRING LIST

Connector A		Connector B
PIN NUMBER		PIN NUMBER
A1		E1
B1		D1
D1		B1
E1		A1
A2		E2
B2		D2
D2		B2
E2		A2
A3		E3
B3		D3
D3		B3
E3		A3
A4		E4
B4		D4
D4		B4
E4		A4
C1-C4	Drain Wire	C1-C4
SHELL	Braid Shield	SHELL



VIEW A  
SCALE 2:1  
VIEWED FROM  
MATING SIDE



C

C

Copyright FCI.

D

D

www.fciconnect.com			surface - / ✓	tolerance std -	projection	MM
			TOLERANCES UNLESS OTHERWISE SPECIFIED		⊕	↔
Dr	DONG TANG	2015-12-20	ANGULAR	LINEAR	size A4	Scale 1:2
Eng	DONG TANG	2015-12-20	0° ±2°			
Chr	Delhly Liu	2015-12-20				
Appr	Frank Mao	2015-12-20	Product family	C&A	Spec ref	-
			title CABLE ASSEMBLY		dwg no 10116531	Rev. F
			30AWG DENSI-SHIELD I/O 8 PAIR			
			catalog no -	CUSTOMER	SHEET 1 OF 3	

rev	ecn no	dr	date
A	/	CJ	2011-06-30
B	ECN-ELX-N-15020-1	TF	2013-06-17
C	ECN-ELX-N-19944-1	TF	2014-04-18
D	ECN-ELX-N-19945-1	DONG	2015-01-12
E	ECN-ELX-N-21662-1	DONG	2015-08-13
F	ECN-ELX-N-22820-1	DONG	2015-12-20

1

2

3

4

1

2

3

4

P/N AND DIMENSION (TABE-1, SEE NOTE-3)

A

A

B

B

C

C

NO	FCI P/N	ERICSSON P/N	R-State	L/mm	TOLERANCE/mm
1	10116531-R0028BULF	TSR 491 602/280	R3A	280	+5/-0
2	10116531-R0035BULF	TSR 491 602/350	R3A	350	+5/-0
3	10116531-R0050BULF	TSR 491 602/500	R3A	500	+10/-0
4	10116531-R0060BULF	TSR 491 602/600	R3A	600	+10/-0
5	10116531-R0070BULF	TSR 491 602/700	R3A	700	+10/-0
6	10116531-R0080BULF	TSR 491 602/800	R3A	800	+10/-0
7	10116531-R0100BULF	TSR 491 602/1000	R3A	1000	+10/-0
8	10116531-R0130BULF	TSR 491 602/1300	R3A	1300	+13/-0
9	10116531-R0150BULF	TSR 491 602/1500	R3A	1500	+15/-0
10	10116531-R0160BULF	TSR 491 602/1600	R3A	1600	+16/-0
11	10116531-R0170BULF	TSR 491 602/1700	R3A	1700	+17/-0
12	10116531-R0200BULF	TSR 491 602/2000	R3A	2000	+20/-0
13	10116531-R0220BULF	TSR 491 602/2200	R3A	2200	+22/-0
14	10116531-R0300BULF	TSR 491 602/3000	R3A	3000	+30/-0



Copyright FCI.



D

D

4	LABEL	EACH	2
3	LABEL	EACH	1
2	30AWG 8PAIR HS CABLE	M	A/R
1	DENSI-SHILED I/O CONNECTOR	EACH	2
NO	PART DESCRIPTION	UNIT	QUANTITY

TSR 491 602/\*\* R3A  
 SIGNAL CABLE T.A.  
 201325 C71-12345678  
 Made In China Ericsson

Fold Perforation

REV F - 2006-04-17

1

2

3

4

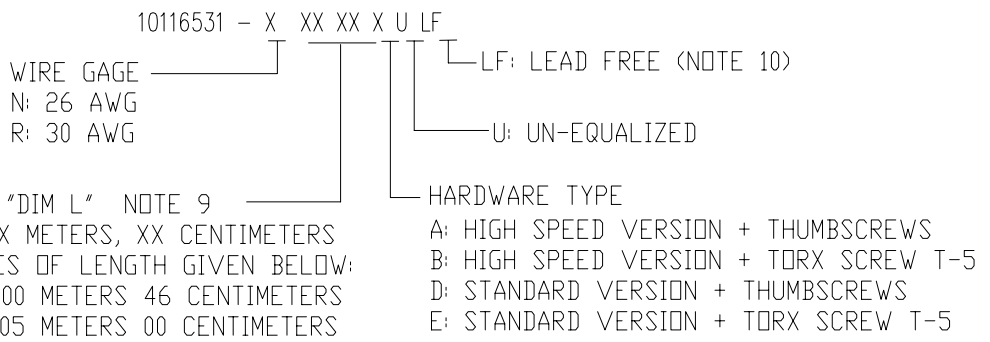
	title	CABLE ASSEMBLY	dwg no	10116531	Rev.	F
	catalog no	30AWG DENSI-SHIELD I/O 8 PAIR	-	CUSTOMER	sheet 2 of 3	

NOTES:

- 1. MATES WITH FCI PART NUMBERS 10044471 SERIES.
- 2. UNLESS OTHERWISE SPECIFIED ASSEMBLED LENGTH TOLERANCE =

Length in mm	Tolerance in mm
L < 10	±1
10 ≤ L < 100	±2
100 ≤ L < 500	+5/- 0
500 ≤ L < 1000	+10/- 0
1000 ≤ L < 4000	+ 1% / - 0
L ≥ 4000	±1%

3. PART NUMBER DESCRIPTION:



- 4. ALL CABLE ASSEMBLIES SHALL BE TESTED 100% FOR CONTINUITY AS DEFINED IN WIRING LIST.
- 5. UNLESS OTHERWISE SPECIFIED ALL CABLE ASSEMBLIES SHALL BE 100% HI-POT TESTED PER PRODUCT SPECIFICATION: GS-12-314.
- 6. OTHER TESTING PERFORMED AS REQUIRED BY PRODUCT SPECIFICATION: GS-12-314.
- 7. LEAD FREE PRODUCTS MEET EUROPEAN UNION DIRECTIVES AND OTHER COUNTRY REGULATIONS AS DESCRIBED IN GS-22-008.
- 8. CONNECTOR ASSEMBLIES SHOWN ARE FOR REFERENCE ONLY AND MAY NOT SHOW ALL PART DETAIL. REFERENCE CONNECTOR ASSEMBLY DRAWINGS FOR COMPLETE DETAILS.
- 9. PACKAGING PER GLOBAL STANDARD GS-14-TBD
- 10. MAXIMUM APPLICABLE TORQUE ON LOCKING SCREW = 0.3um

NOTES CONTINUED:

- 11. LABEL CONTENT:  
 -ERICSSION PART NUMBER AND REV  
 -SIGNAL CABLE TA  
 -MANUFACTURING WEEK, BATCH INCLUDING FACTORY CODE  
 -MADE IN CHINA ERICSSION LOGO  
 FONT SHALL BE CLEARLY VISABLE AND BLACK IN COLOR.
- 12. FOR CABLE ASSY LENGTH SHORTER THAN 3M,  
 PLACE ONE LAEBL IN THE MIDDLE OF CABLE ASSY.  
 FOR CABLE ASSY LENGTH LONGER THAN 3M,  
 NEED TWO LABEL, PLACE ONE LAEBL OF EACH CABLE SIDE  
 LABEL POSITION SHOULD BE BOUT 300mm FROM REAR OF CCONNECTOR
- 13. MATERIALS:  
 COVERS: ZINC ALLOY, Cu-Ni-Sn PLATED.  
 SHEET METAL COVER: COPPER ALLOY  
 FERRULES: COPPER ALLOY, Ni-Sn PLATED  
 TERMINAL BLOCK:  
 - HOUSING: THERMOPLASTIC  
 - TEMINALS: COPPER ALLOY, FINISH: MIN 0.8um Au ON Ni-UNDERLAYER IN CONTACT AREA.  
 - TRANSITION BOARD: FR4 FIBERGLASS FILLED EPOXY.  
 - LOCKING SCREW: STAINLESS STEEL  
 - SCREW STOP: TEFLON
- 14. THE CONN.A AND CONN.B MUST BE EXACTLY AS SHOWN IN CABLE ASSY DWG ON PAGE-1,  
 MAX ALLOWED ANGLE DEVIATION BETWEEN CONENCTORS IS +/-10 DEGREES.



Copyright FCI.

	title	CABLE ASSEMBLY	dwg no	10116531	Rev.	F
		30AWG DENSII-SHIELD I/O 8 PAIR				
	catalog no	-	CUSTOMER	sheet 3 of 3		

Компания «Life Electronics» занимается поставками электронных компонентов импортного и отечественного производства от производителей и со складов крупных дистрибьюторов Европы, Америки и Азии.

С конца 2013 года компания активно расширяет линейку поставок компонентов по направлению коаксиальный кабель, кварцевые генераторы и конденсаторы (керамические, пленочные, электролитические), за счёт заключения дистрибьюторских договоров

Мы предлагаем:

- Конкурентоспособные цены и скидки постоянным клиентам.
- Специальные условия для постоянных клиентов.
- Подбор аналогов.
- Поставку компонентов в любых объемах, удовлетворяющих вашим потребностям.
- Приемлемые сроки поставки, возможна ускоренная поставка.
- Доставку товара в любую точку России и стран СНГ.
- Комплексную поставку.
- Работу по проектам и поставку образцов.
- Формирование склада под заказчика.
- Сертификаты соответствия на поставляемую продукцию (по желанию клиента).
- Тестирование поставляемой продукции.
- Поставку компонентов, требующих военную и космическую приемку.
- Входной контроль качества.
- Наличие сертификата ISO.

В составе нашей компании организован Конструкторский отдел, призванный помогать разработчикам, и инженерам.

Конструкторский отдел помогает осуществить:

- Регистрацию проекта у производителя компонентов.
- Техническую поддержку проекта.
- Защиту от снятия компонента с производства.
- Оценку стоимости проекта по компонентам.
- Изготовление тестовой платы монтаж и пусконаладочные работы.



Тел: +7 (812) 336 43 04 (многоканальный)

Email: [org@lifeelectronics.ru](mailto:org@lifeelectronics.ru)