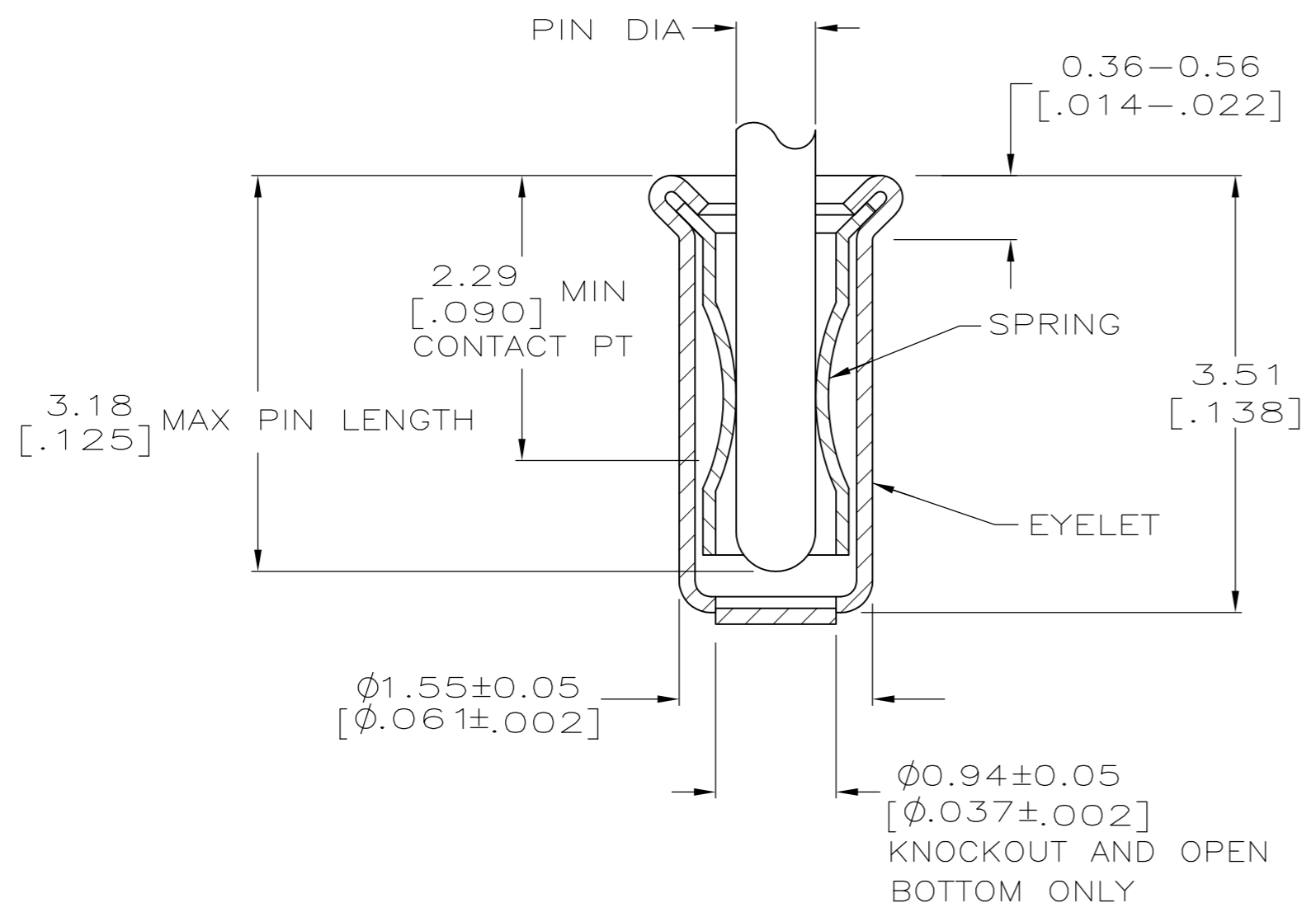
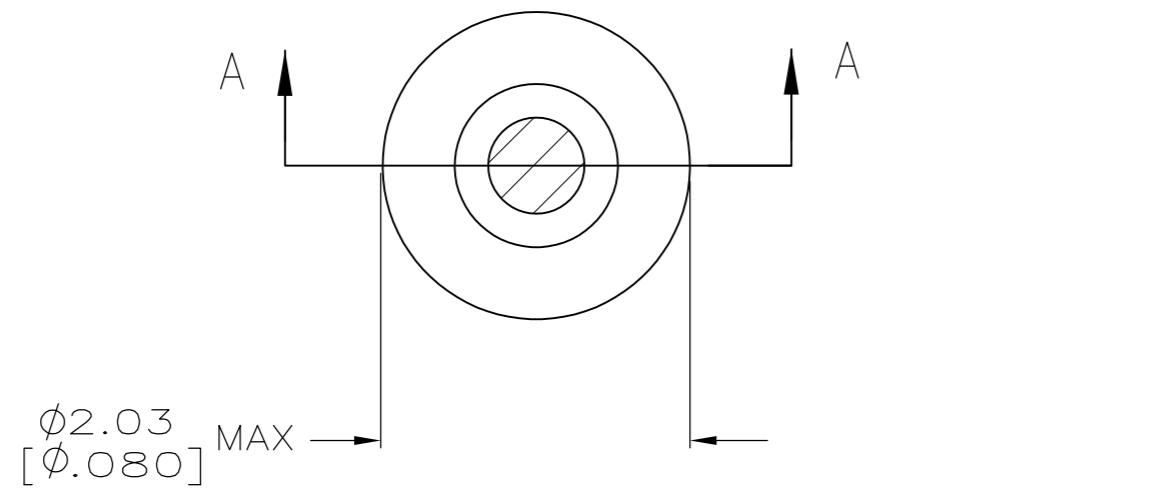


THIS DRAWING IS UNPUBLISHED. RELEASED FOR PUBLICATION  
 © COPYRIGHT - By - ALL RIGHTS RESERVED.

LOC		DIST		REVISIONS			
P	LTR	DESCRIPTION		DATE	DWN	APVD	
GP	00	AR4	REVISED PER ECO-11-004835	11MAR11	RK	HMR	



SECTION A-A

- 10 MATERIAL: SPRING COPPER QQ-C-533 EYELET: COPPER QQ-C-576
- 11 OBSOLETE PARTS: OBSOLETE CIS STREAMLINING PER D.RENAUD/D.SINISI

- 1 TIN PER MIL-T-10727 OR TIN LEAD 0.00254 [0.000100] MIN THK.
- 2 GOLD PER MIL-G-45204, TYPE II, 0.00076 [0.000030] MIN THK OVER NICKEL PER QQ-N-290 0.00028 [0.000011] MIN THK ON CONTACT AREA.
- 3 GOLD FLASH PER MIL-G-45204, TYPE II, 0.13 μm [0.000005] MIN THK. OVER NICKEL PLATE PER QQ-N-290 0.51 μm-1.52 μm [0.000020-0.000060] EXT THK.
- 4 TIN PER MIL-T-10727 OR TIN LEAD 0.00381 [0.000150] MIN THK.
- 5. RECOMMENDED HOLE SIZE, PLATED OR UNPLATED:  
 MACHINE INSERTION: 1.57 <sup>+0.10</sup>/<sub>-0.08</sub> [0.062 <sup>+0.004</sup>/<sub>-0.003</sub>]  
 HAND INSERTION: 1.60 <sup>+0.10</sup>/<sub>-0.00</sub> [0.063 <sup>+0.004</sup>/<sub>-0.000</sub>]
- 6. APPLICATION TOOL PART NUMBER: MACHINE NO. 682127-4  
 INSERTION HEAD NO. 682039-3
- 7 TO INSURE PROPER SPRING TENSION DO NOT EXCEED A 0.05 [0.002] DIFFERENCE IN PIN DIA WHEN CHANGING TO A SMALLER PIN.
- 8. BOTTOM PLUG KNOCKOUT TOOL PART NUMBER 69729 WITH TIP PART NUMBER 69728-1.
- 9 TIN PER ASTM B 545, 0.00254 [0.000100] MIN THK.

9	CLOSED	0.76-0.84 [0.030-.033]	TIN 9	TIN 9	8-331677-3
	OPEN	0.76-0.84 [0.030-.033]	TIN 4	GOLD 2	7-331677-4
OBSOLETE		0.76-0.84 [0.030-.033]	TIN 1		7-331677-3
OBSOLETE					7-331677-1
OBSOLETE	CLOSED	0.66-0.74 [0.026-.029]		GOLD 2	3-331677-8
OBSOLETE		0.56-0.64 [0.022-.025]	TIN 1	TIN 1	3-331677-7
OBSOLETE	KNOCKOUT	0.76-0.84 [0.030-.033]			3-331677-5
OBSOLETE		0.66-0.74 [0.026-.029]			3-331677-4
OBSOLETE		0.76-0.84 [0.030-.033]	GOLD 3	GOLD 2	3-331677-2
OBSOLETE		0.66-0.74 [0.026-.029]			3-331677-0
11 OBSOLETE		0.76-0.84 [0.030-.033]			2-331677-9
		0.66-0.74 [0.026-.029]			2-331677-7
		0.76-0.84 [0.030-.033]			2-331677-6
		0.66-0.74 [0.026-.029]			2-331677-4
SUPSD BY 50864-8	OPEN				2-331677-3
		0.76-0.84 [0.030-.033]	TIN 1	GOLD 2	2-331677-2
		0.56-0.64 [0.022-.025]		TIN 1	2-331677-1
		0.76-0.84 [0.030-.033]		GOLD 2	2-331677-0
		0.56-0.64 [0.022-.025]		TIN 1	1-331677-9
		0.76-0.84 [0.030-.033]		GOLD 2	1-331677-8
		0.56-0.64 [0.022-.025]	GOLD 3	GOLD 2	1-331677-7
		0.76-0.84 [0.030-.033]	TIN 1	TIN 1	1-331677-6
		0.56-0.64 [0.022-.025]	GOLD 3	GOLD 2	1-331677-4
		0.76-0.84 [0.030-.033]	TIN 1	TIN 1	1-331677-3
		0.66-0.74 [0.026-.029]	GOLD 3	GOLD 2	1-331677-1
		0.66-0.74 [0.026-.029]	TIN 1	TIN 1	1-331677-0
	BOTTOM TYPE	RECOMMENDED PIN DIA	EYELET	SPRING	PART NO

THIS DRAWING IS A CONTROLLED DOCUMENT. DWN R. TALLEY 4-5-91  
 CHK -  
 APVD -

DIMENSIONS: mm [INCHES]	TOLERANCES UNLESS OTHERWISE SPECIFIED:	PRODUCT SPEC	NAME
0 PLC ± -	1 PLC ± -	APPLICATION SPEC	MINIATURE SPRING SOCKRT ASSEMBLY
2 PLC ± -	3 PLC ± 0.20 [0.008]		
4 PLC ± -	ANGLES ± -	WEIGHT	SIZE CAGE CODE DRAWING NO RESTRICTED TO
MATERIAL	FINISH		A2 00779 C=331677 -
		CUSTOMER DRAWING	SCALE 1:1 SHEET 1 OF 1 REV AR4

TE Connectivity

Компания «Life Electronics» занимается поставками электронных компонентов импортного и отечественного производства от производителей и со складов крупных дистрибьюторов Европы, Америки и Азии.

С конца 2013 года компания активно расширяет линейку поставок компонентов по направлению коаксиальный кабель, кварцевые генераторы и конденсаторы (керамические, пленочные, электролитические), за счёт заключения дистрибьюторских договоров

Мы предлагаем:

- Конкурентоспособные цены и скидки постоянным клиентам.
- Специальные условия для постоянных клиентов.
- Подбор аналогов.
- Поставку компонентов в любых объемах, удовлетворяющих вашим потребностям.
- Приемлемые сроки поставки, возможна ускоренная поставка.
- Доставку товара в любую точку России и стран СНГ.
- Комплексную поставку.
- Работу по проектам и поставку образцов.
- Формирование склада под заказчика.
- Сертификаты соответствия на поставляемую продукцию (по желанию клиента).
- Тестирование поставляемой продукции.
- Поставку компонентов, требующих военную и космическую приемку.
- Входной контроль качества.
- Наличие сертификата ISO.

В составе нашей компании организован Конструкторский отдел, призванный помогать разработчикам, и инженерам.

Конструкторский отдел помогает осуществить:

- Регистрацию проекта у производителя компонентов.
- Техническую поддержку проекта.
- Защиту от снятия компонента с производства.
- Оценку стоимости проекта по компонентам.
- Изготовление тестовой платы монтаж и пусконаладочные работы.



Тел: +7 (812) 336 43 04 (многоканальный)

Email: [org@lifeelectronics.ru](mailto:org@lifeelectronics.ru)