



Corcom H Series 20A Power Line Filters

The H Series filters are suitable for use in medical equipment and feature a 2 element circuit that provides general purpose performance above 1MHz with minimal leakage current. The new 20A versions are for chassis mount installations and offer either spade or threaded bolt terminations.

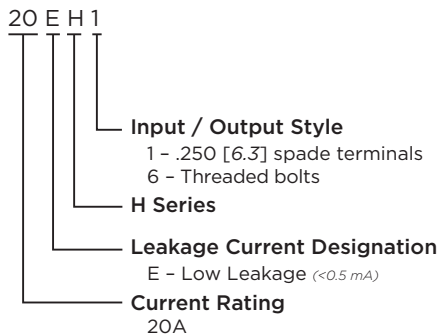
KEY FEATURES

- Minimal leakage current suitable for medical equipment
- Two element circuit provides basic EMI attenuation above 1MHz
- Low profile design allows for a space-saving design solution
- Compliant with internal spacing requirements for UL60601-1, 3rd edition for medical applications
- Capacitive input
- Designed for easy connection and installation

APPLICATIONS

- Dialysis machines
- Diagnostic equipment
- Medical laser
- CAT scanners
- MRT scanners
- Dentist equipment
- Operating room equipment
- Physical therapy equipment

ORDERING INFORMATION



STANDARDS AND SPECIFICATIONS

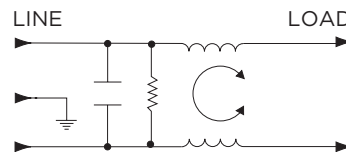
- UL Recognized
- VDE Approved
- CSA Pending



ELECTRICAL SPECIFICATIONS

Hipot rating (one minute):	Line to Ground:	1500 VAC
	Line to Line:	1450 VDC
Rated Voltage:		250 VAC
Operating Frequency:		50/60 Hz
Rated Current:		20A max.

ELECTRICAL SCHEMATIC



PRODUCT OFFERING

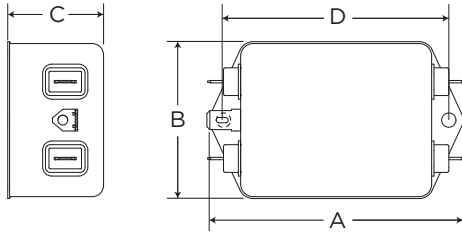
- 3-1609037-8:** 20EH1 20A H Series filter with spade terminals
4-1609037-3: 20EH6 20A H Series filter with threaded bolt terminals

Samples Available

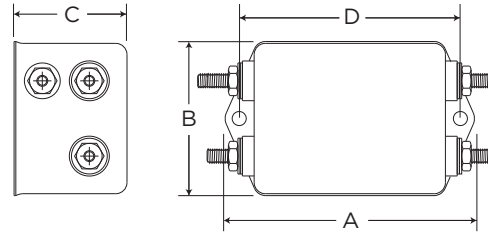


CASE STYLES

20EH1



20EH6



DIMENSIONS

Part Numbers	A (max)	B (max)	C (max)	D ± .015 ± .38
20EH1	3.35	2.07	1.31	2.94
	<i>85</i>	<i>52.6</i>	<i>33.3</i>	<i>74.63</i>
20EH6	3.35	2.07	1.53	2.94
	<i>85</i>	<i>52.6</i>	<i>38.9</i>	<i>74.63</i>

PERFORMANCE DATA

Minimum Insertion Loss - Measured in closed 50 Ohm system

Common Mode / Asymmetrical (Line to Ground)

Current Rating	Frequency — MHz					
	.15	.5	1	5	10	30
20A	10	20	21	15	15	15

Differential Mode / Symmetrical (Line to Line)

Current Rating	Frequency — MHz					
	.15	.5	1	5	10	30
20A	-	1	5	20	30	25

Dimensions in inches and millimeters unless otherwise shown. Values in italics are metric equivalents. Dimensions are shown for reference purposes only. Specifications subject to change. Customer drawing should be used for all design activity.



Компания «Life Electronics» занимается поставками электронных компонентов импортного и отечественного производства от производителей и со складов крупных дистрибьюторов Европы, Америки и Азии.

С конца 2013 года компания активно расширяет линейку поставок компонентов по направлению коаксиальный кабель, кварцевые генераторы и конденсаторы (керамические, пленочные, электролитические), за счёт заключения дистрибьюторских договоров

Мы предлагаем:

- Конкурентоспособные цены и скидки постоянным клиентам.
- Специальные условия для постоянных клиентов.
- Подбор аналогов.
- Поставку компонентов в любых объемах, удовлетворяющих вашим потребностям.
- Приемлемые сроки поставки, возможна ускоренная поставка.
- Доставку товара в любую точку России и стран СНГ.
- Комплексную поставку.
- Работу по проектам и поставку образцов.
- Формирование склада под заказчика.
- Сертификаты соответствия на поставляемую продукцию (по желанию клиента).
- Тестирование поставляемой продукции.
- Поставку компонентов, требующих военную и космическую приемку.
- Входной контроль качества.
- Наличие сертификата ISO.

В составе нашей компании организован Конструкторский отдел, призванный помогать разработчикам, и инженерам.

Конструкторский отдел помогает осуществить:

- Регистрацию проекта у производителя компонентов.
- Техническую поддержку проекта.
- Защиту от снятия компонента с производства.
- Оценку стоимости проекта по компонентам.
- Изготовление тестовой платы монтаж и пусконаладочные работы.



Тел: +7 (812) 336 43 04 (многоканальный)
Email: org@lifeelectronics.ru